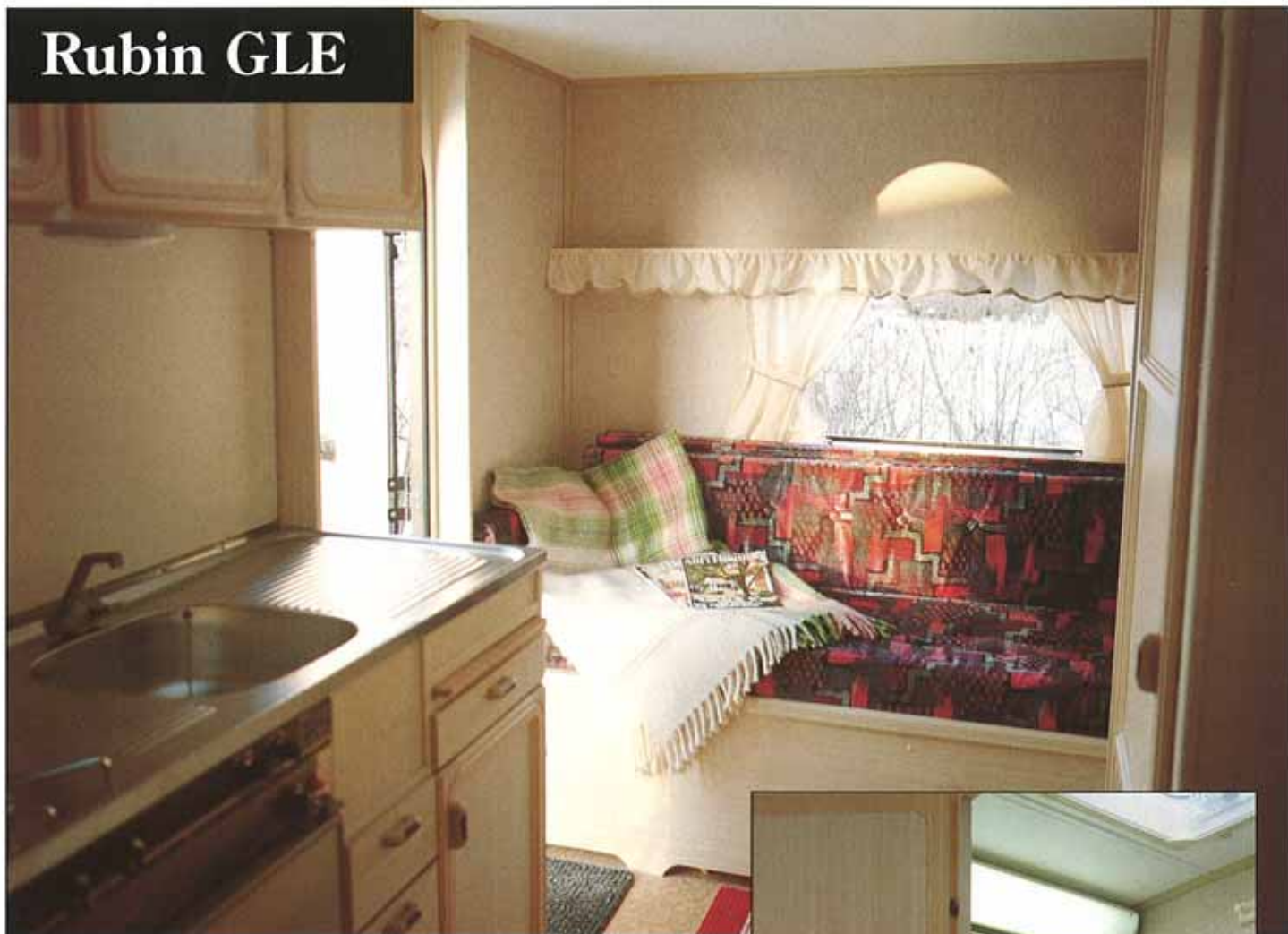




KABE

LÄTTVIKTSSERIEN

Rubin GLE



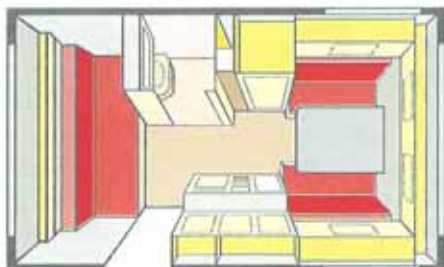
Under regniga semesterdagar kan det vara skönt att sträcka ut sig med en bok i den vagnsbreda soffan. Denna del av vagnen är dessutom förberedd för montering av överbädd för den som önskar extra sovplats.



Ljus och rymd kännetecknar interiören i Rubín GLE.



Toalettutrymmet har helformat överskåp med spegeldörrar och infällbar tvättbänk.



FAKTA

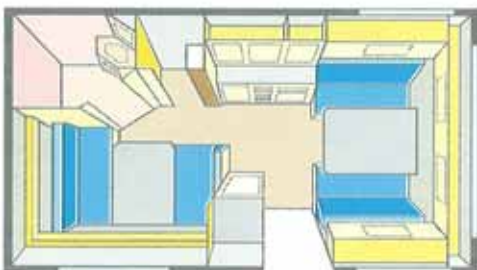
Tjänstevikt	870 kg	Höjd invändigt	191 cm
Totalvikt	1080 kg	Bredd invändigt	215 cm
Totallängd	580 cm	Bostadsyta	8,8 m ²
Karosslängd inv	408 cm	Hjul typ	175 R14

Briljant GLE

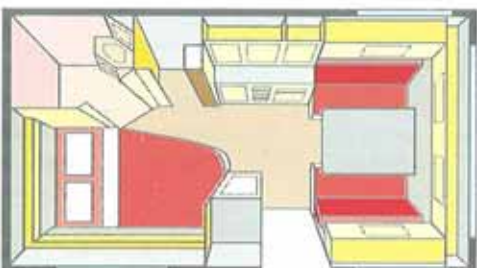


Briljant GLE 1 har en dinette bak (X1) vilken kan bäddas ner till en bekväm dubbelsäng. I GLE 2 har dinetten ersatts med en fast dubbelsäng (X2).

X 1



X 2



KABE-köket är lovordat för sin arbetsvänlighet och rikliga standardutrustning. Arbetsbänken har gott om förvaringsutrymmen och avlastningsytor.



Främre sittgruppen lämnar plats för trevlig samvaro med familj och vänner. Härifrån har man TV-bänk, köket och dörren till förtältet inom bekvämt avstånd.

FAKTA

Tjänstevikt	950 kg	Höjd invändigt	191 cm
Totalvikt	1180 kg	Bredd invändigt	215 cm
Totallängd	647 cm	Bostadsyta	10,2 m ²
Karosslängd inv	473 cm	Hjul typ	175 R14

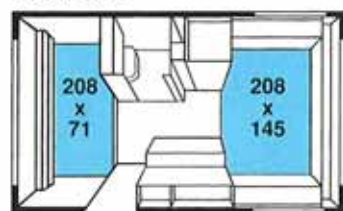
UTRUSTNINGSSPECIFIKATION 92

	Rubin GLE	Briljant GLE
Inredning i ljusfolierad ask	•	•
Porlinssskåp med ventilator	•	•
Toaletterum med tvättställ, överskåp med spegeldörrar	•	•
TV-bänk		•
Antal överskåp	3	3
Automatiskt vattensystem och utvändigt spillvattensäck	•	•
Vattentank 42 liter med utvändigt påfyllning	•	•
Elcentral 220V med automatsäkringar och utvändigt anslutning	•	•
Helautomatisk LEAB-laddare 220V/6A (Matti-laddare)	(•)	•
Kylskåp 220V/12V/gasol	70 lit	110 lit
Skofack		•
Cirkulationspump 12V	•	•
Comfort centralvärmepanna	•	•
Plats för fast överbädd	•	•
Ventilerande takluckor med myggnät	•	•
Tonade dubbelfönster med rullgardin och myggnät	•	•
Antal elarmaturer	7	7
Ecoprim-isolering	•	•
Plastreglar	•	•
Front i ABS	•	•
Takspoiler	•	•
Vagnsbred integrerad gasolkoffert	•	•
Golv, tak, väggar och ytterdörr i sandwich	•	•
Helgalvaniserat stålprofilchassi	•	•
Enkelaxel med stältorsionsfjädring	•	•
KABE Flexline-System		•

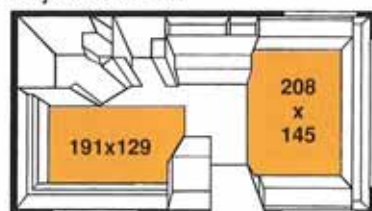
KABE förbehåller sig rätten till ändring av konstruktion och data utan föregående meddelande.

BÄDDMÅTT

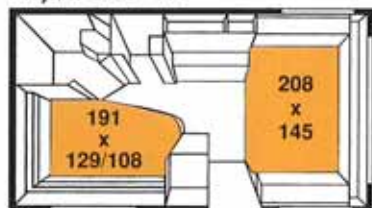
Rubin GLE



Briljant GLE - X1



Briljant GLE - X2



Plastreglar

På de mest fuktutsatta delarna har KABE ersatt träreglarna med en patenterad plastregel. Plastreglarna är helt okänsliga för vatten vilket skyddar KABE-vagnen mot onödiga fuktproblem.

Ecoprim-isolering

Ecoprim ger KABE-vagnen mycket höga isoleringsvärden och ökad hållfasthet. Cellerna i isoleringen är helt slutna vilket medför att risken för fukt i väggarna elimineras.

Skarvar

Skarvarna är viktiga för husvagnens hållfasthet och livslängd. I KABE-vagnen finns det minimalt antal skarvar. Dessa är dessutom tätade med butylband vilket minimerar risken för fuktangrepp genom skarvarna.



Rubin och Briljant har specialdesignade hjulhus och sidokjolar.



Chassit och stödben är helgalvaniserat och dimensionerat för att tåla hårda påfrestningar.



Utvändig läsbar vattenpåfyllning och elanslutning är lätt åtkomliga.



Centralvärmepannans kontrollpanel är placerad i bekväm arbetshöjd.

Alla detaljer, stora som små, är viktiga i en husvagn. I KABE-vagnen finns standarddetaljer som skiljer sig från de flesta övriga märken på marknaden. I huvudbroschyren för Ädelstensserien kan du läsa mer om KABE-vagnens uppbyggnad.



KABE

ÄDELSTENSERIEN

Ecoprim
isolering

Utvändig
kylskåpsventilation
för bättre
verkningsgrad

110 liters
kylskåp

Ventilerande takluckor
med myggnät



"Fast-back" för ökad
boendevolym

Öppningsbara
fönster med
inbyggda mygg-
nät och
rullgardiner

Stomme med
plastreglar

Automatiskt
golvvärmesystem
(AGS)

Helgalvaniserat
stålprofilchassi

Ytterdörr utan
köldbryggor

Tält- och skidfack
med utvärdig
läsbar lucka

Ytterbelysning

Hel takplåt

Aerodynamisk
front i ABS

Integrerad
vagnsbred
gasolkoffert

11 kg
gasoltub

KABE ÄDELSTENSERIE

Kapslat drag
i ABS

Stödhjul
med massivt
gummihjul

Påskjuts-
broms med
backautomatik



Med ett enkelt handgrepp förvandlas den greppvänliga vattenkranen till en effektiv handdusch



Centralvärmepannan har en lätt åtkomlig kontrollpanel i bekväm arbetshöjd



Samtliga KABE-vagnar har åttalagrade däck som klarar högre belastning än vad husvagnen normalt utsätts för



Vattenpåfyllning och elanslutning är utvärdig placerade och lätt åtkomliga



Elcentralen med den effektiva LEAB-laddaren är en tillgång såväl sommar som vinter



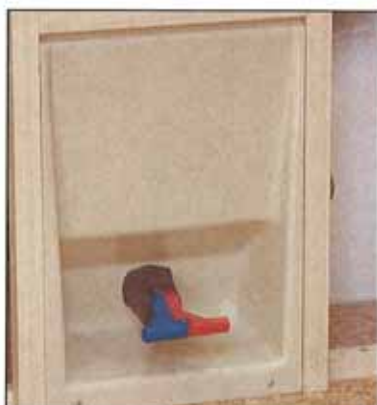
Välplanerade interiörer med gott om förvaringsutrymmen underlättar ordningen i husvagnen



5 modeller 16 planlösningar



Den ljusa inredningen har välarbetade snickerier med greppvänliga handtag



Varmt och kallt vatten blandas smidigt med fotblandare



Kapslat drag i ABS ger fronten en elegant design samtidigt som känsliga delar hålls rena från smuts



Öppningsbart köksfönster med inbyggt myggnät och rullgardin är standard i samtliga modeller



Skidor och förtält stuvas smidigt undan i ett lastutrymme med utvändig lucka



Chassit och stödben är helgalvaniserat och dimensionerade för att tåla hårda påfrestningar

ÄDELSTENSERIEN

med "skräddarsydda"
planlösningar för alla önskemål...



KABE 92 ger dig ytterligare möjligheter att hitta just den vagn du letat efter. Ädelstenserien består av 5 modeller med 16 olika planlösningar.

I fyra av de fem olika modellerna finns ett basutförande av planlösningen där du kan välja på 2-5 olika alternativ på vagnens bakre del. På så sätt kan du "skräddarsy" den planlösning som passar dig och din familj bäst. Standardutrustningen är lika exklusiv oavsett vilket alternativ du föredrar.

KABEs Ädelsten-modeller är en av marknadens mest välutrustade husvagnar i serieproduktion. Här har inget sparats på ambitionen att ge mesta möjliga husvagn för pengarna.

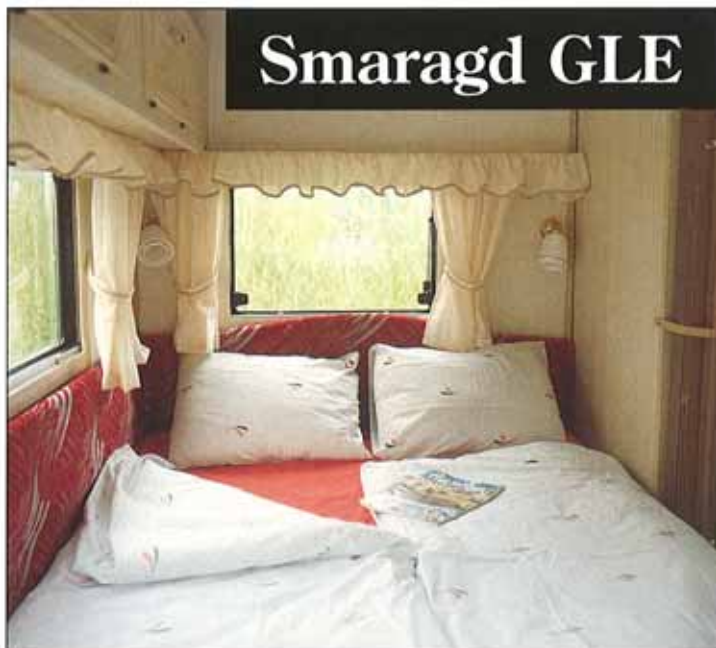
Samtliga modeller i Ädelsten-serien är enkelaxlade och har totalvikter mellan 1300 och 1500 kg.

I broschyren förekommer prototypvagnar vilka kan avvika från standard vad det gäller textilier och övrig invändig färgsättning

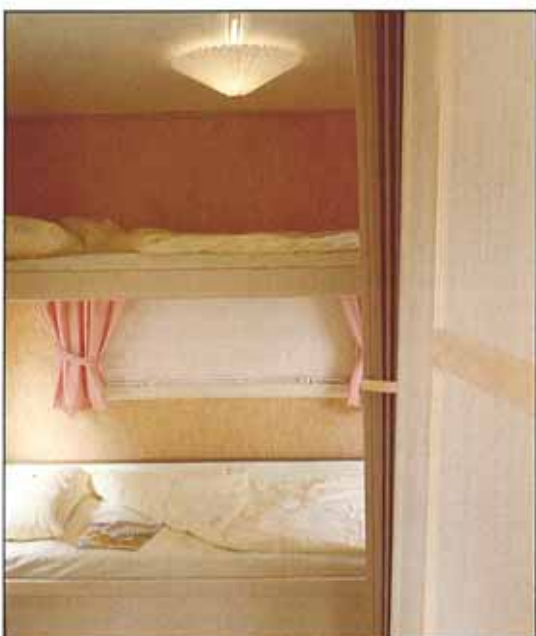




Modell A1 har en bakgrupp som består av en sittgrupp för fyra och nerbäddad erhålls en rymlig sovplats för två.



En fast sovplats för två är standard i modell A2. Bilden visar även hur ett extra bakfönster kan monteras som tilläggsutrustning.

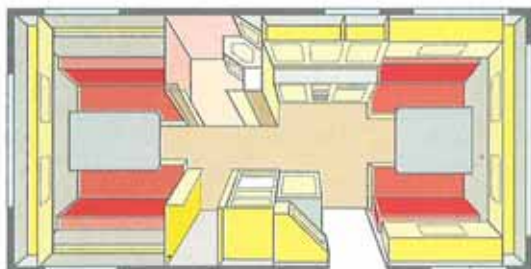


Modell A3 har en fast och en uppfällbar överbädd. A3 kan även tilläggsutrustas med bakfönster.

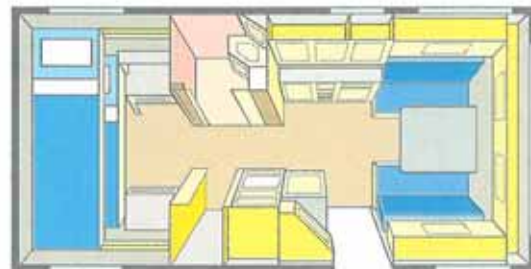


Den främre sittgruppen är en trevlig och rymlig samlingsplats för familjen och vännerna. Här har man TV-bänk, vitrinskåp, köket och dörren till förtältet inom bekvämt avstånd.

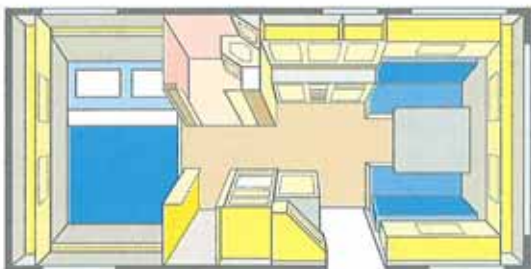
A1



A3



A2



FAKTA

Tjänstevikt	1070 kg	Höjd invändigt	191 cm
Totalvikt	1300 kg	Bredd invändigt	215 cm
Totallängd	693 cm	Bostadsyta	11,2 m ²
Karosslängd	569 cm	Hjul typ	185R14C

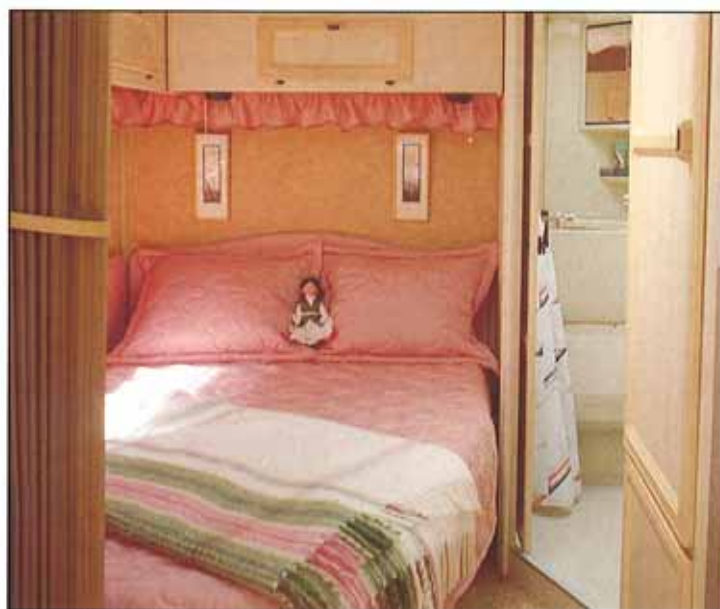
Opal XL



Främre gruppen har en rymlig rundsoffa med fristående bord. I överskåpet är det förberett med ledningsdragnings för installation av högtalare.

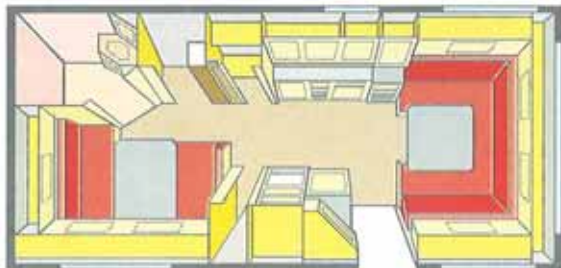


X1-modellen har en dinette bak vilken kan bäddas ner till en bekväm dubbelsäng.

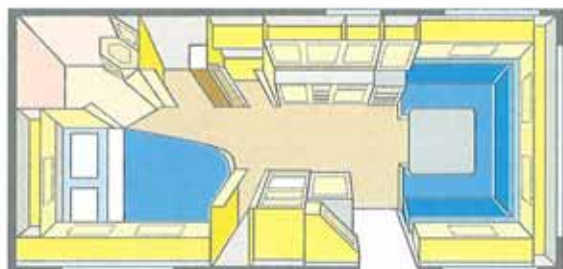


X2-modellen har en fast dubbelsäng bak. Toalettutrymmet är väl tilltaget och har dusch, tvättställ samt över- och underskåp

X1



X2



FAKTA

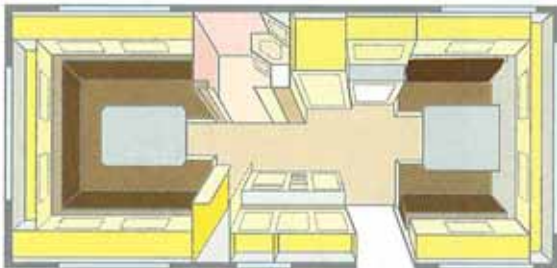
Tjänstevikt	1180 kg	Höjd invändigt	191 cm
Totalvikt	1430 kg	Bredd invändigt	215 cm
Totallängd	734 cm	Bostadsyta	12,1 m ²
Karosslängd	607 cm	Hjul typ	185R14C



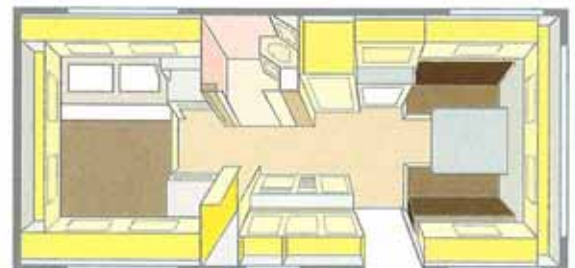
Det är ingen tillfällighet att så många vinteråkare väljer KABE. AGS golvvärme, Ecoprim-isolering, plastreglar, 220V elpatron och 220V cirkulationspump, varmvattenberedare samt den effektiva centralvärmern är standarddetaljer som talar för KABE som vintervagn.

Sista sidan har ett utvik där det framgår i bild hur B-planlösningarna ser ut

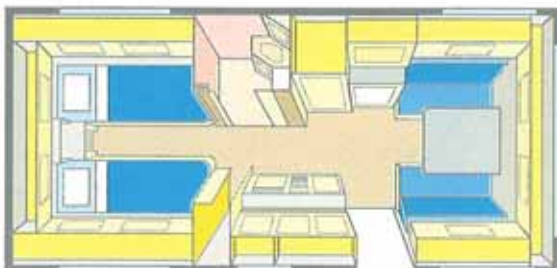
B1



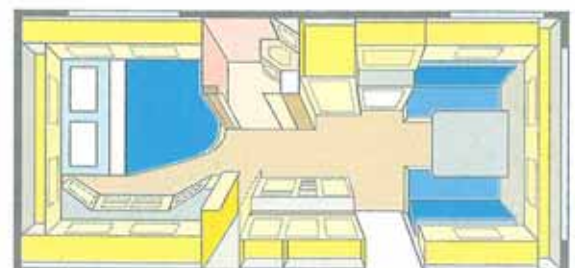
B4



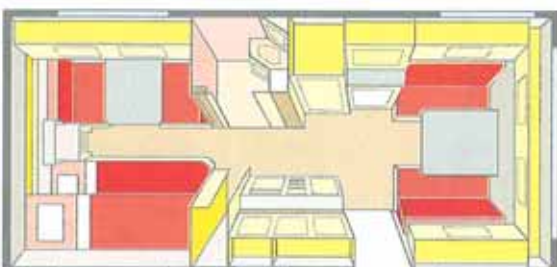
B2



B5



B3



FAKTA

Tjänstevikt	1160* kg	Höjd invändigt	191 cm
Totalvikt	1400* kg	Bredd invändigt	215 cm
Totallängd	734 cm	Bostadsyta	12,1 m ²
Karosslängd	607 cm	Hjul typ	185R14C
* B1 har tjänstevikt 1180 och totalvikt 1420 kg			

Safir GDL



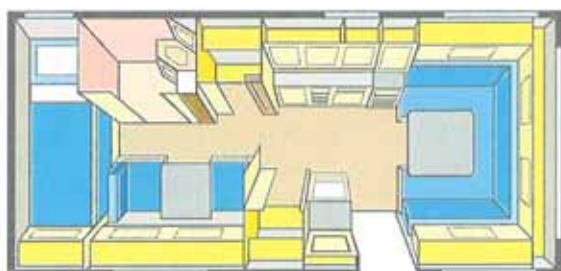
KABE-köket är lovordat för sin arbetsvänlighet och rikliga standardutrustning. Arbetsbänken har gott om förvaringsutrymmen och avlastningsytor. Köket har bl a motordriven ventilator och öppningsbart fönster. Över diskbänken sitter elpanelen varifrån vagnens el- och vattensystem regleras.



Ljusa och rymliga interiörer kännetecknar KABE 92.



Bakre kammaren har en dinettegrupp och två fasta vånings-sängar.



FAKTA

Tjänstevikt	1180 kg	Höjd invändigt	191 cm
Totalvikt	1420 kg	Bredd invändigt	215 cm
Totallängd	750 cm	Bostadsyta	12,4 m ²
Karosslängd	624 cm	Hjul typ	185R14C

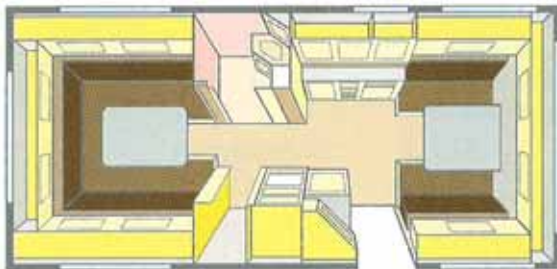


Omsorgsfullt valt material för högsta tålighet bibehåller KABE-vagnens elegans år efter år. Samtliga modeller har inredning i ljusfolierad ask. Planlösningarna är omsorgsfullt utprovade för bästa funktionsduglighet. Alternativa dynsatser med matchande gardinarrangemang ger valfrihet att anpassa interiören efter tycke och smak.

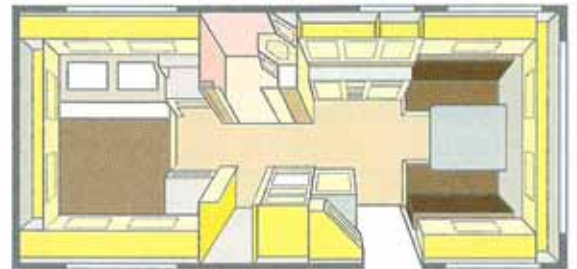
Sista sidan har ett utvik där det framgår i bild hur B-planlösningarna ser ut



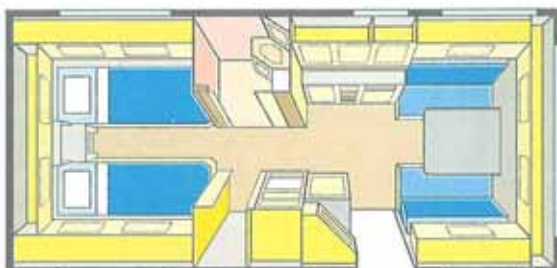
B1



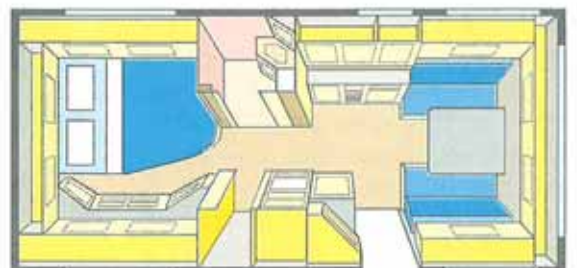
B4



B2



B5



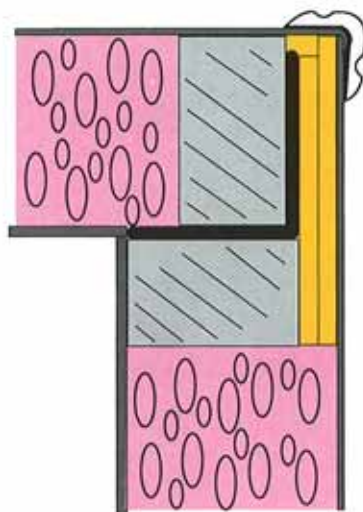
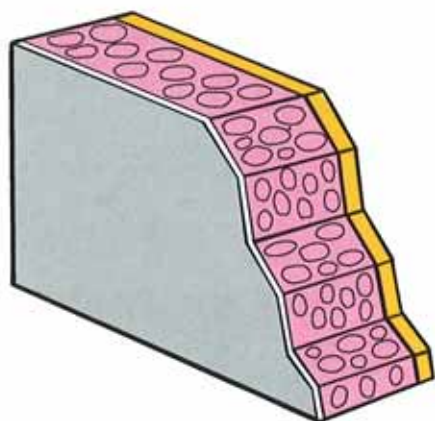
B3



FAKTA

Tjänstevikt	1170 kg	Höjd invändigt	191 cm
Totalvikt	1420 kg	Bredd invändigt	215 cm
Totallängd	750 cm	Bostadsyta	12,4 m ²
Karosslängd	624 cm	Hjul typ	185R14C

KABE G



Alla detaljer, stora som små, är viktiga i en husvagn. Det har KABE tagit fasta på och kan erbjuda en rad fördelar, som är standard i KABE-vagnen. Att KABE tagit ett steg längre än konkurrenterna märks inte minst på det automatiska golvvärmesystemet (AGS), som nu är standard i Ädelstenseriens samtliga modeller, de kallskumsfyllda dynorna och de få och fuktsäkra skarvarna.

Ecoprime

Det ställs stora krav på husvagnens isolering. Den skall vara hållfast, fuktavvisande och naturligtvis minska kyla och ljud.

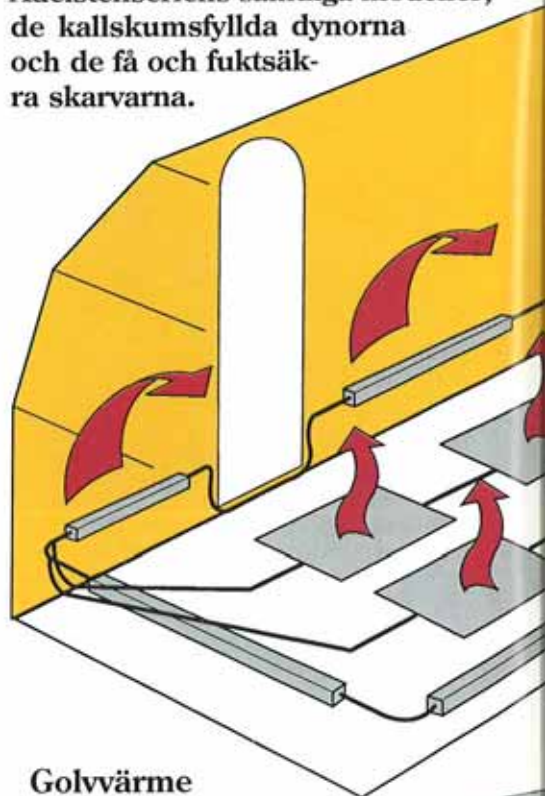
Den konventionella husvagnsisoleringen tillverkas genom att små kulor pressas samman med hjälp av vattenånga. Vattenångan gör att det alltid finns lite fukt i isoleringen.

Med Ecoprime, standard i KABE-vagnen, har det problemet eliminerats. Ecoprime tillverkas genom att styren smälts och extruderas i vakuum. På så sätt blir cellerna slutna och fria från fukt. Inget vatten kan heller passera genom materialet. Andra fördelar är den förbättrade isoleringsförmågan och den bättre hållfastheten.

Skarvar

Skarvarna är viktiga för en husvagns hållfasthet och livslängd. Ju fler och sämre tätade skarvar, desto större är risken för fuktangrepp.

I KABEs husvagnar finns det minimalt antal skarvar. De som finns är dessutom tätade med butylband, som både har en tätande och limmande funktion. Butylbanden tillverkas av en gummiliknande massa, som inte släpper igenom fukt, inte åldras och minimerar risken för fuktangrepp genom skarvarna.



Golvvärme (AGS)

KABEs kanske största succé under senaste åren är det automatiska golvvärmesystemet (AGS). Få innovationer har betytt lika mycket för komforten i vagnen som AGS.

Samtliga KABEs svenskproducerade vagnar, Ädelsten- och Royalserien, har golvvärme som standard.

Den stora bilden visar det frostfria centralvärmesystemet, i vilket AGS är integrerat. Uppvärmningen sker med gas eller 220V. Till skillnad från de flesta andra golvvärmesystem på marknaden är AGS inbyggt i golvet redan i fabriken. De andra systemen placeras ofta ovanpå de befintliga golven med läckagerisk som följd.

Genom att hela värmesystemet är integrerat nås en mycket positiv effekt. Inte nog med att golvet blir

Bättre batteriladdare

Även på laddarsidan sker en ständig utveckling. I KABE-vagnen hittar du en av marknadens mest effektiva laddare, LEAB Combi 10A.

LEAB Combi fulladdar batteriet på halva tiden jämfört med konventionella laddare. Oavsett om batteriet laddas genom bilens generator eller nätet ger LEAB Combi 10A konstant laddning mellan 170V och 250V eller mellan 9V och 14V.

Utspänningen är 14,2V och utströmmen 10A.



ER MER

När man köper en husvagn skall den inte bara vara snygg första säsongen. Den skall hålla under lång tid för att vara trivsamt och för att ge ett bra andrahandsvärde.



varmt och behagligt. Dessutom blir värmefördelningen i vagnen i det närmaste perfekt. Skillnaden mellan olika platser i vagnen blir inte större än 1-2°C. I vagnar med konventionellt värmesystem kan värmen variera mellan 10 och 15°C!

Den lilla bilden visar golvet i genomskärning. Överst ligger en plywoodskiva. Under den finns värmöröret med värmefördelningsplåten och därefter kommer Ecoprim-isoleringen och ytterligare en plywoodplatta.

Att AGS är ett effektivt system märks inte minst på alla positiva omdömen från nöjda KABE-ägare och från pressen i samband med husvagnstester. I ett stort vintertest i den finska Caravantidningen placerade sig KABE som klar etta bland 24 testade vagnar, mycket tack vare golvvärmens egenskaper.

Med AGS förstärker KABE positionen som den perfekta året-runt-vagnen.

Plastreglar

Trä är ett utmärkt material till mycket. Det har tyvärr den egenheten att det suger upp fukt.

KABEs utvecklingsavdelning har löst även det problemet. Lösningen är de patenterade plastreglarna, som används istället för träreglar på de mest fuktutsatta delarna av husvagnen. Plastreglarna är helt okänsliga för vatten vilket innebär att KABEs husvagnar tar ännu ett steg mot husvagnar helt utan fuktproblem.

B IV-fönster

KABE-vagnarna är som standard utrustade med sk B IV-fönster.

B IV innebär att fönstren är utrustade med integrerade myggnät och rullgardiner.

Myggnäten är mycket bra att ha varma dagar och nätter då man vill ha öppna fönster utan att besväras av myg och flugor.

Rullgardinen ger skönt mörker när man skall sova.

Lovordat KABE-kök

KABE-köket är lovordat för sin arbetsvänlighet och rikliga standardutrustning.

Arbetsbänken, med rostfri ho, utslagsvask och två-lågigt gasolkök, har gott om förvaringsutrymmen och avlastningsytor.

110 liters kyl med trekombinationsdrift är standard. Ventilationen ombesörjes av en motordriven köksventilator. Dessutom har varje modell öppningsbart köksfönster med integrerad rullgardin och myggnät.

Över diskbänken sitter elpanelen varifrån vagnens el- och vattensystem kan regleras och kontrolleras.

Åttalagrade däck

Säkerhet och goda marginaler är två honnörssord för KABE. Det märks om man detaljstuderar däcken.

Naturligtvis påfrestas hjul och däck mer på en enkelaxlad vagn än på en boggie. Det har KABE tagit fasta på!

Samtliga KABE-vagnar är utrustade med åttalagrade däck som klarar en belastning på 1.700 kg, trots att vagnarnas totalvikt är betydligt mindre.

Dynor i kallsaum

Det finns ofta billigare lösningar än KABEs, men sällan bättre.

Ett exempel är dynorna i kallsaum, ett skumgummiliknande material som ersatt den mer vanligt förekommande polyetern.

De stora fördelarna med kallsaum är att det inte åldras, är bättre formbart, återtar formen lättare och ger skönare sittkomfort än polyeter. Dessutom har kallsaum längre livslängd.

Dynorna är klädda med högklassigt möbeltyg och där man kan välja bland ett flertal olika färgställningar.

Tilläggsutrustning

KABE är en av marknadens mest välutrustade standardvagnar.

Ytterligare utrustning kan tilläggbeställas. För att underlätta denna montering är vagnarna förberedda för viss tilläggsutrustning. Bl.a. är förarbete med ledningsdragning gjord för montering av stereo och högtalare. Caravan Care klimatanläggning, reservhjulshållare, air condition, ugn, TV-antenn, spoltolett och förtält är ytterligare exempel på tilläggsutrustning som är anpassade för din KABE-vagn.

KABE Ädelstenserie – kvalitet, elegans och komfort i minsta detalj

5 B-planlösningar ger ökad valfrihet!

I Opal och Safir GLE finns möjlighet att välja mellan fem alternativa planlösningar i vagnens bakre del. Du kan själv "skräddarsy" din idealvagn.

B1 är vagnen för den större familjen som gillar att samlas för gemensamma aktiviteter i husvagnen. Med B1 får man en stor och rymlig rundsoffa med fristående bord.

B2 är lösningen för den mindre familjen eller där man önskar fasta sängplatser. B2 har två långa bekväma sängar som ger bästa sovkomfort.

B3 är anpassad för den lite större familjen. Här har den bakre gruppen en fast bädd med infällbar överbädd och en dinettegrupp som nerbäddad ger en extra sovplats.

B4 har en bakgrupp med fast dubbelsäng kompletterad med sängbord och sminkhylla.

B5 har en bred dubbelsäng. Här finns även en långsgående bokhylla med plats för böcker, tidningar, TV m.m.

B1 har bakfönster som standard. I B2-B5 är bakfönster tilläggsutrustning. Bild B4 och B5 nedan visar sidofönster bak vilka är standard i B1-B5.



B1



B2



B3



B4



B5

UTRUSTNINGSSPECIFIKATION 92

	Smaragd GLE	Opal GLE	Opal XL	Safir GLE	Safir GDL
Inredning i ljusfolierad ask	•	•	•	•	•
Köksfönster med rullgardin och myggnät	•	•	•	•	•
Porslinskåp med motordriven ventilator	•	•	•	•	•
Toaletterum med tvättställ, dusch, över- och underskåp	•	•	•	•	•
TV-bänk med vitrinskåp	•	•	•	•	•
Torkskåp	•	•	•	•	•
Vikdörr	•	•	•	•	•
Automatiskt vattensystem och utvändigt spillvattensäck	•	•	•	•	•
Fotblandare i kök och toalett	•	•	•	•	•
Vattentank 42 liter med utvändigt påfyllning	•	•	•	•	•
Servicecenter med kontrollpanel	•	•	•	•	•
Elcentral 220V med automatsäkringar	•	•	•	•	•
Helautomatisk LEAB-laddare 220V/10A	•	•	•	•	•
Kylskåp 220V/12V/gasol 110 liter	•	•	•	•	•
Golvvärm (AGS)	•	•	•	•	•
Cirkulationspump 220V/12V	•	•	•	•	•
Varmvattenberedare	•	•	•	•	•
Comfort centralvärmepanna med elpatron 220V	•	•	•	•	•
Ventilerande takluckor med myggnät	•	•	•	•	•
Tonade dubbelfönster med rullgardin	•	•	•	•	•
Myggnät i öppningsbara fönster	•	•	•	•	•
Skidfack med utvändigt låsbar lucka	•	•	•	•	•
TV-antennenomföring	•	•	•	•	•
Förberedd för montering av radio och högtalare	•	•	•	•	•
Front och dragkåpa i ABS	•	•	•	•	•
Takspoiler med bromsljus	•	•	•	•	•
Vagnsbred integrerad gasolkoffert	•	•	•	•	•
Golv, tak, väggar och ytterdörr i sandwich	•	•	•	•	•
Helgalvaniserat stålprofilchassi	•	•	•	•	•
Enkelaxel med ståltorsionsfjädring	•	•	•	•	•
Påskjutsbroms med backautomatik	•	•	•	•	•

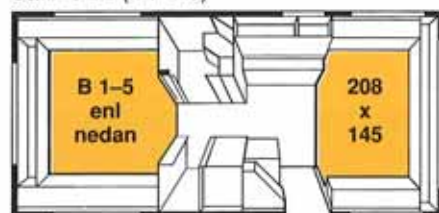
KABE förbehåller sig rätten till ändring av konstruktion och data utan föregående meddelande.

BÄDDMÅTT

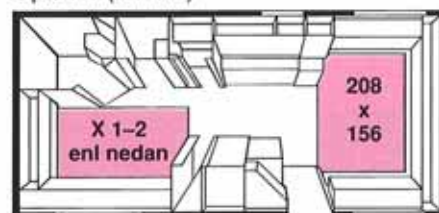
Opal GLE (B1-B5)



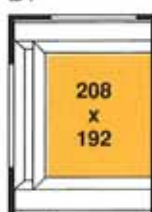
Safir GLE (B1-B5)



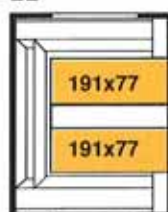
Opal XL (X1-X2)



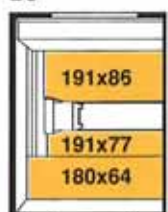
B1



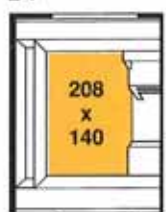
B2



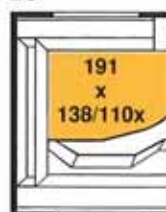
B3



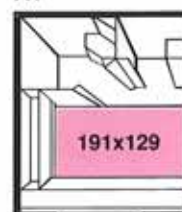
B4



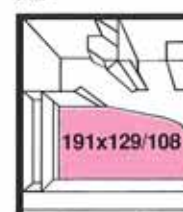
B5



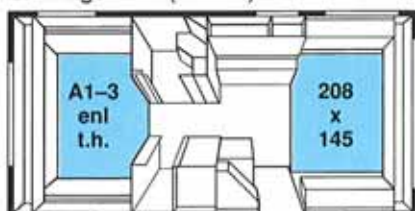
X1



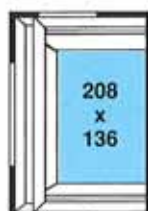
X2



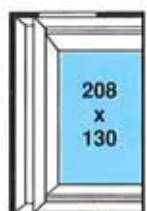
Smaragd GLE (A1-A3)



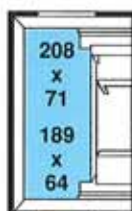
A1



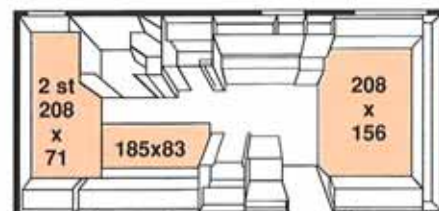
A2



A3



Safir GDL





Kvalitet i minsta detalj

Varför inte "skräddarsy" din egen husvagn.

KABEs Ädelsten-serie, med 5 modeller och 16 planlösningar, ger dig möjligheten. Här har du friheten att hos 4 av modellerna, utifrån en basmodell, välja den alternativa planlösning som passar dig och din familj bäst. Dessutom är KABE en av marknadens mest välutrustade husvagnar, vilket inte gör valet av husvagn svårare.

Jämför gärna med andra fabrikat men för en rättvis bedömning krävs att du tar hänsyn till KABE-vagnens exklusiva standardutrustning. Många av de finesser som är standard i KABE får du betala extra för hos andra fabrikat.

Ädelsten-vagnens golvvärme (AGS) jämnar ut skillnaderna mellan årstiderna. AGS ger hela vagnen en jämn temperatur, året om. I en KABE bor du som hemma, tack vare golvvärmen.

Högklassig Ecoprim-isolering kombinerat med plastreglar innebär att KABEs vagnar är säkrade mot onödiga fuktskador. Elpatron, varmvatten, köksfönster, skidfack, TV-bänk, toalett med dusch, dynor i kallsaum m.m. är ytterligare detaljer som uppskattas av många husvagnsägare.

Hög kvalitet, standard och komfort ger din husvagn ett högre andrahandsvärde. Låt din nästa husvagn bli en KABE - det lönar sig i längden.



Din KABE-handlare



ROYALSERIE



Ecoprim
isolering

Utvändig
kylskåpsventilation
för bättre
verkningsgrad

Ventilerande takluckor
med myggnät

110 liters
kylskåp

Ugn

"Fast-back" för ökad
boendevolym

Hel takplåt

Ytterbelysning

Öppnings-
bara fönster
med inbyggda
myggnät och
rullgardiner

Aerodynamisk
front i AP

Stomme med
plastreglar

Integrerad
vagnsbred
gasol-
koffert

Automatiskt
golvvärmesystem
(AGS)

Utvändig gasol-
anslutning

11 kg
gasolrub

Helgalvaniserat
stålprofilchassi

Kapslat
drag i AP

Ytterdörr utan
köldbryggor

Tält- och skidfack
med utvändig
läsbar lucka

Caravan Care
klimatanläggning*

Stödhjul
med luft-
gummihjul

Krängnings-
hämmande
friktionskoppling

KABE ROYALSERIE



Med ett enkelt handgrepp förvandlas den greppvänliga vattenkranen till en effektiv handdusch



Den utvändiga ellådan innehåller 220V in- och uttag, 12V uttag samt centralantennanslutning



Royalvagnarna har fast installerad spoltoilet där tömning kan ske utifrån - hygieniskt och smidigt.



Elektronisk termostat och panel för klimatanläggningen ger kontroll över vagnens inneklimat



Elcentralen med den effektiva LEAB-laddaren är en tillgång såväl sommar som vinter



Välplanerade interiörer med gott om förvaringsutrymmen underlättar ordningen i husvagnen

Radioantenn och stereobandspelare

Motordriven köksfläkt

Centralvärme

TV-antenn UFO

Elektronisk termostat med dygn-/vecko-program

Utvändig duschanslutning

Takspoiler med bromsljus

"Fast-back" för ökad körkomfort

Ljusramp med trafikbelysning

Nummerskyltsbelysning

Automatiskt vattensystem med utvärdig spillvattensäck

Varmvattenberedare

Toalett med dusch

Galvaniserade stödben

Specialdesignade sidokjolar

Inbyggd kassettoalett

Radialdäck

LEAB-laddare

Ellåda med 220V in/uttag och 12V uttag samt centralantenn

42 liters vattentank med utvärdig påfyllning

Överlapp i plåtskarvar med butylband

Köksfönster

Tonade dubbelfönster i polyurethankarm

2 modeller 8 planlösningar

* Ej standard i Royal 620



Den utvärdiga gasolanslutningen kommer väl till pass under sommarens grillaftnar



Under heta somrardagar kan det vara skönt med en utvärdig dusch



Krängningshämmande friktionskoppling underlättar i trafiken



Gasolugn i bekväm arbetshöjd är en av många exklusiva detaljer i Royalvagnarna

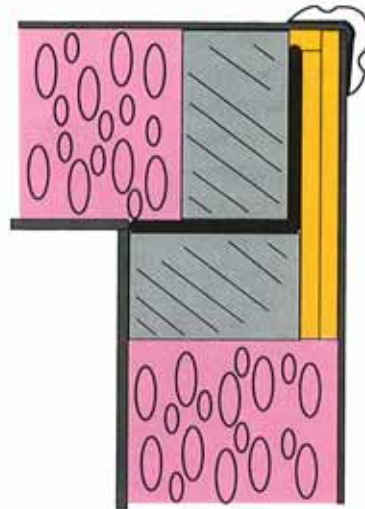
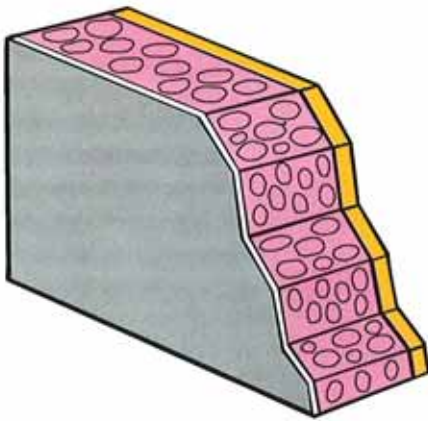


Skidor och förtält stuvras smidigt undan i ett lastutrymme med utvärdig lucka



I den rymliga vagnsbreda gasolkofferten finns gott om plats för gasoluber, Caravan Care klimatanläggning m.m.

KABE G



Ecoprim

Det ställs stora krav på husvagnens isolering. Den skall vara hållfast, fuktavvisande och naturligtvis minska kyla och ljud.

Den konventionella husvagnsisoleringen tillverkas genom att små kulor pressas samman med hjälp av vattenånga. Vattenångan gör att det alltid finns lite fukt i isoleringen.

Med Ecoprim, standard i KABE-vagnen, har det problemet eliminerats. Ecoprim tillverkas genom att styren smälts och extruderas i vakuum. På så sätt blir cellerna slutna och fria från fukt. Inget vatten kan heller passera genom materialet. Andra fördelar är den förbättrade isoleringsförmågan och den bättre hållfastheten.

Bättre batteriladdare

Även på laddarsidan sker en ständig utveckling. I KABE-vagnen hittar du en av marknadens mest effektiva laddare, LEAB Combi 10A.

LEAB Combi fulladdar batteriet på halva tiden jämfört med konventionella laddare. Oavsett om batteriet laddas genom bilens generator eller nätet ger LEAB Combi 10A konstant laddning mellan 170V och 250V eller mellan 9V och 14V.

Utspänningen är 14,2V och utströmmen 10A.

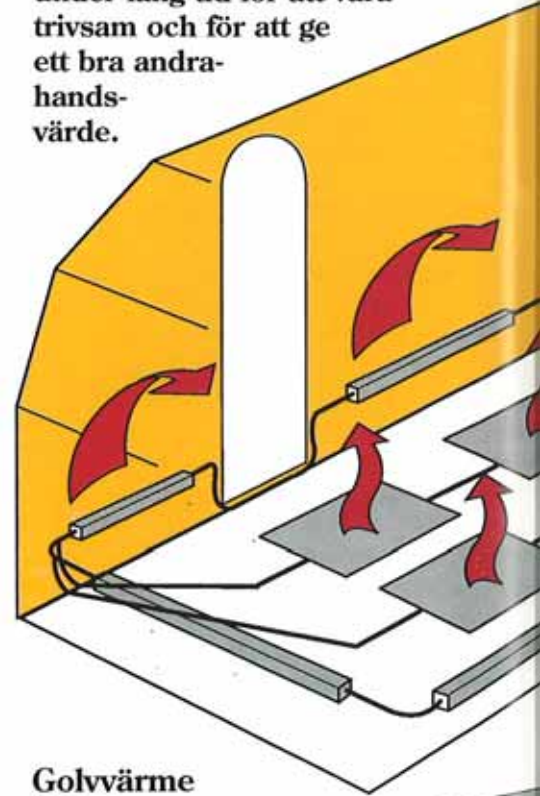
Skarvar

Skarvarna är viktiga för en husvagns hållfasthet och livslängd. Ju fler och sämre tätade skarvar, desto större är risken för fuktangrepp.

I KABE's husvagnar finns det minimalt antal skarvar. De som finns är dessutom tätade med butylband, som både har en tätande och limmande funktion. Butylbanden tillverkas av en gummiliknande massa, som inte släpper igenom fukt, inte åldras och minimerar risken för fuktangrepp genom skarvarna.



Alla detaljer, stora som små, är viktiga och fasta på och kan erbjuda en rad fördelar i serien. Att KABE tagit ett steg längre är minst på det automatiska golvvärme-systemet ROYAL 620 och 670, de kallskumsisolerade och fuktsäkra skarvarna. När din husvagn skall den inte bara vara snygg under första säsongen. Den skall hålla under lång tid för att vara trivsamt och för att ge ett bra andrahandsvärde.



Golvvärme (AGS)

KABE's kanske största succé under senaste åren är det automatiska golvvärme-systemet (AGS). Få innovationer har betytt lika mycket för komforten i vagnen som AGS.

Samtliga KABE's svenskproducerade vagnar, Ädelsten- och Royalserien, har golvvärme som standard.

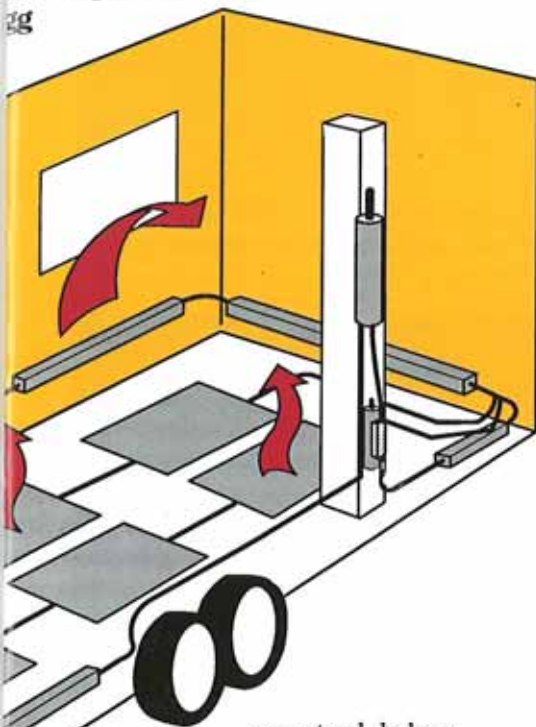
Den stora bilden visar det frostfria centralvärmesystemet, i vilket AGS är integrerat. Uppvärmningen sker med gas eller 220V. Till skillnad från de flesta andra golvvärme-system på marknaden är AGS inbyggt i golvet redan i fabriken. De andra systemen placeras ofta ovanpå de befintliga golven med läckagerisk som följd.

Genom att hela värmesystemet är integrerat nås en mycket positiv effekt. Inte nog med att golvet blir



ER MER

ga i en husvagn. Det har KABE tagit
elar, som är standard i ROYAL-
än konkurrenterna märks inte
systemet (AGS), som är standard i
yllda dynorna och
an köper en



varmt och behag-
ligt. Dessutom blir värme-
fördelningen i vagnen i det när-
maste perfekt. Skillnaden mellan

olika platser i vagnen
blir inte större än 1-
2°C. I vagnar med
konventionellt vär-
mesystem kan
värmerna variera mellan

10 och 15°C!

Den lilla bilden visar golvet i
genomsnitt. Överst ligger en ply-
woodskiva. Under den finns värme-
röret med värmefördelningsplåten
och därefter kommer Ecoprim-isole-
ringen och ytterligare en plywood-
platta.

Att AGS är ett effektivt system
märks inte minst på alla positiva om-
dömen från nöjda KABE-ägare och
från pressen i samband med hus-
vagnstester. I ett stort vintertest i den
finska Caravantidningen placerade sig
KABE som klar etta bland 24 test-
vagnar, mycket tack vare golvvär-
mens egenskaper.

Med AGS förstärker KABE positi-
onen som den perfekta året-runt-
vagnen.

Plastreglar

Trä är ett utmärkt material till
mycket. Det har tyvärr den egen-
heten att det suger upp fukt.

KABEs utvecklingsavdelning har
löst även det problemet. Lösningen
är de patenterade plastreglarna, som
används istället för träreglar på de
mest fuktutsatta delarna av husvag-
nen. Plastreglarna är helt okänsliga
för vatten vilket innebär att KABEs
husvagnar tar ännu ett steg mot
husvagnar helt utan fuktproblem.

BIV-fönster

ROYAL-vagnarna är som standard
utrustade med så kallade BIV-fönster.

BIV innebär att fönstren är
utrustade med integrerade myggnät
och rullgardiner.

Myggnäten är mycket bra att ha
varma dagar och nätter då man vill
ha öppna fönster utan att besväras av
myggor och flugor.

Rullgardinen ger skönt mörker
när man skall sova.

Caravan Care klimatanläggning

Caravan Care klimatanläggning är
standard i Royal 670 och kan erhållas
som extra utrustning i Royal 620.

Med klimatanläggningen filtreras
och torkas
luften vilket
ger husvagnen
ett behagligt
och fräscht
inneklimat.
Caravan Care
skyddar
husvagn och
inventarier
och har en
förebyggande
effekt mot fuktskador.



Åttalagrade däck

Säkerhet och goda marginaler är
två honnörssord för KABE. Det
märks om man detaljstuderar
däcken.

ROYAL-seriens boggivagnar är
utrustade med åttalagrade däck
som klarar en belastning på 1.700
kg, trots att vagnarnas totalvikt är
betydligt mindre.

Dynor i kallsaum

Det finns ofta billigare lösningar än
KABEs, men sällan bättre.

Ett exempel är dynorna i
kallsaum, ett skumgummiliknande
material som ersatt den mer vanligt
förekommande polyetern.

De stora fördelarna med
kallsaum är att det inte åldras, är
bättre formbart, återtar formen
lättare och ger skönare sittkomfort
än polyeter. Dessutom har kallsaum
längre livslängd.

Dynorna är klädda med högklas-
sigt möbeltyg och där man kan välja
bland ett flertal olika
färgställningar.

Massor av finesser

I KABEs Royal-
serie är bekvämlig-
heter som spol-
toalett, utvändigt
gasol- och
duschanslutning, elektronisk
termostat med dygns- och
veckoprogrammering, gasolugn,
krängningshämmande friktions-
koppling standard. Royalserien är
tillverkad för den verkliga
husvagnsentusiasten.



KABE Royal – kvalitet, elegans och komfort i ny exklusiv design



Modell A1 har en bakgrupp som består av en sittgrupp för fyra och nerbäddad erhålls en rymlig sovplats för två.



Royal 620

En fast sovplats för två är standard i modell A2. Öppningsbara fönster med integrerade myggnät och rullgardiner är standard.

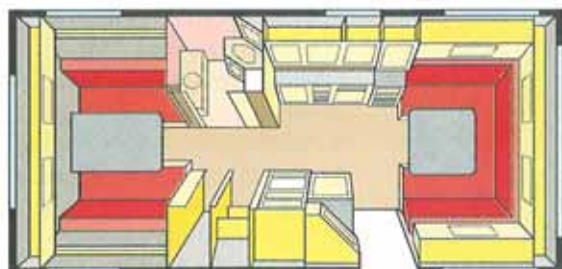


Modell A3 har en fast och en uppfällbar överbädd. Med en vikkörr kan man skärma av denna avdelning.

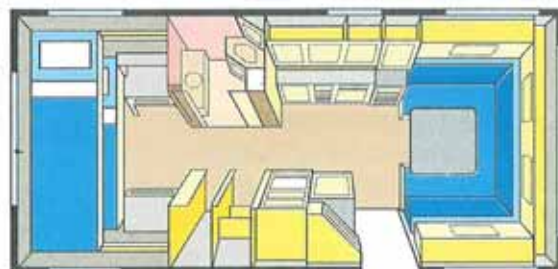


Den främre sittgruppen är en trevlig och rymlig samlingsplats för familjen och vännerna. Här har man TV-bänk, vitrinskåp, köket och dörren till förtältet inom bekvämt avstånd.

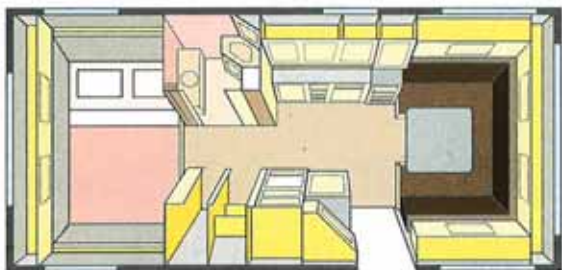
A1



A3



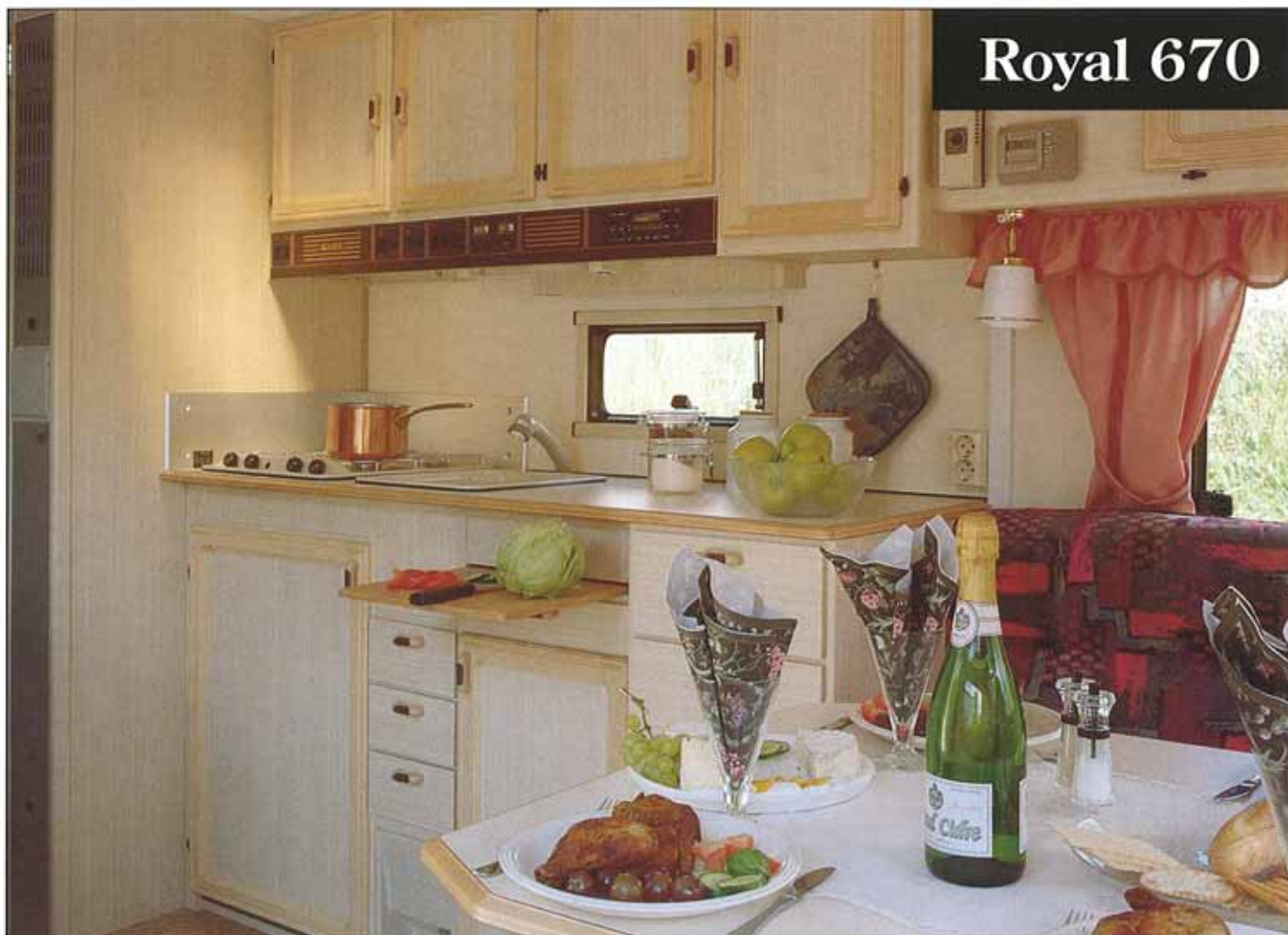
A2



FAKTA

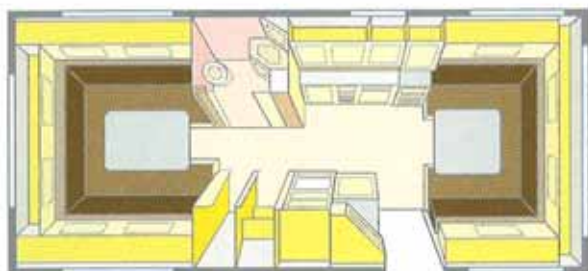
Tjänstevikt	1300 kg	Höjd invändigt	191 cm
Totalvikt	1550 kg	Bredd invändigt	215 cm
Totallängd	742 cm	Bostadsyta	12,4 m ²
Karosslängd	617 cm	Hjul typ	175/70 R13

Royal 670

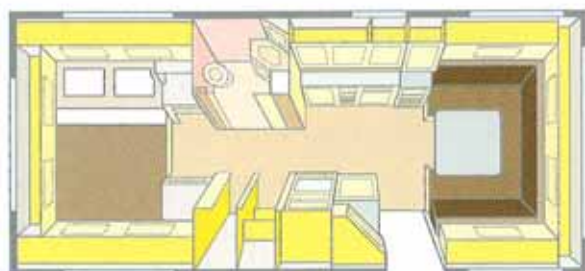


KABE-köket i Royal är lovordat för sin arbetsvänlighet och riktiga standardutrustning. Arbetsbänken, med ho och spis i emalj, har gott om förvaringsutrymmen och avlastningsytor. 110 liters kylskåp med trekombinationsdrift och termostatstyrd gasolugn är standard. Köksventilationen är motordriven. Över diskbänken sitter elpanelen varifrån vagnens el- och vattensystem kan regleras och kontrolleras.

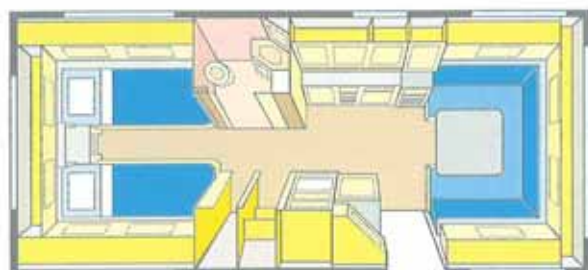
B1



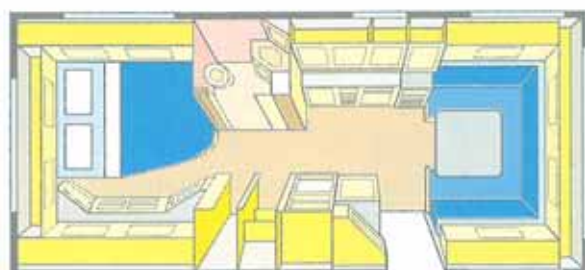
B4



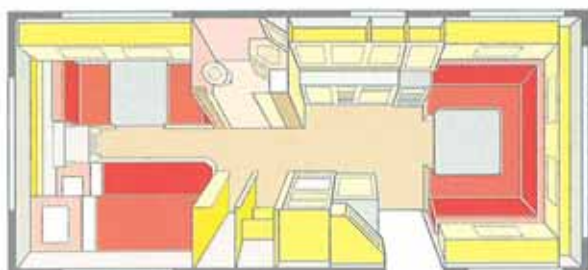
B2



B5



B3



FAKTA

Tjänstevikt	1400 kg	Höjd invändigt	191 cm
Totalvikt	1650 kg	Bredd invändigt	215 cm
Totallängd	776 cm	Bostadsyta	13,4 m ²
Karosslängd	664 cm	Hjul typ	175/70 R13

5 B-planlösningar ger ökad valfrihet!

I Royal 670 finns möjlighet att välja mellan fem alternativa planlösningar i vagnens bakre del. På så vis kan du själv "skräddarsy" din idealvagn. Främre delen har rundsoffa.

- B1** är vagnen för den större familjen som gillar att samlas för gemensamma aktiviteter i husvagnen. Med B1 får man en stor och rymlig rundsoffa med fristående bord.
- B2** är lösningen för den mindre familjen eller där man önskar fasta sängplatser. B2 har två långa bekväma sängar som ger bästa sovkomfort.
- B3** är anpassad för den lite större familjen. Här har den bakre gruppen en fast bädd med infällbar överbädd och en dinettegrupp som nerbäddad ger en extra sovplats.
- B4** har en bakgrupp med fast dubbelsäng kompletterad med sängbord och sminkhylla.
- B5** har en bred dubbelsäng. Här finns även en långsgående bokhylla med plats för böcker, tidningar, TV m.m.

B2 har bakfönster som standard vilket ej framgår av nedanstående bild.



B1



B2



B3



B4



B5

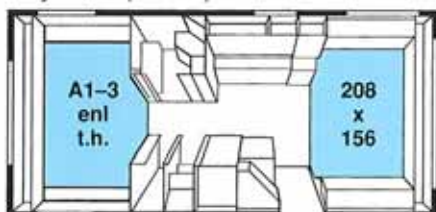
UTRUSTNINGSSPECIFIKATION 92

	Royal 620	Royal 670		Royal 620	Royal 670
Inredning i ljusfolierad ask	•	•	Termostatstyrd gasolugn	•	•
Köksfönster med rullgardin och myggnät	•	•	Utv gasolanslutning för grill	•	•
Porslinskåp med motordriven ventilator	•	•	Cirkulationspump 220V/12V	•	•
Toalettrum m tvättställ, dusch och skåp	•	•	Varmvattenberedare	•	•
Spoltoarett, fast installerad med utv tömning	Thetford	Optisan	Centralvärmepanna med elpatron 220V	•	•
Dynor i antal valfria färger	3	3	Caravan Care klimatanläggning		•
TV-bänk med vitrinskåp	•	•	Ventilerande takluckor med myggnät	•	•
Torkskåp	•	•	Tonade dubbelfönster med rullgardin	•	•
Avfallskorg	•	•	Myggnät i öppningsbara fönster	•	•
Vikdörr	•	•	Skidfack med utvändig låsbar lucka	•	•
Aut. vattensystem och utv. spillvattensäck	•	•	Stereobandspelare med 2 högtalare	•	•
Fotblandare i kök och toalett	•	•	TV-antenn	•	•
Anslutning för utvändig dusch	•	•	Front och dragkåpa i AP	•	•
Vattentank 42 liter med utvändig påfyllning	•	•	Bakgavel i AP med inbyggda lyktor	•	•
Servicecenter med kontrollpanel	•	•	Vagnsbred integrerad gasolkoffert	•	•
Elektron. termostat m dygn- o veckoprogram	•	•	Golv, tak, väggar och ytterdörr i sandwich	•	•
Elcentral 220V med automatsäkringar	•	•	Helgalvaniserat stålprofilchassi	•	•
Helautomatisk LEAB-laddare 220V/10A	•	•	Boggiaxel med stältorsionsfjädring	•	•
Kylskåp 220V/12V/gasol 110 liter	•	•	Påskjutsbroms med backautomatik	•	•
Golvvärme (AGS)	•	•	Krängningshämmande friktionskoppling	•	•

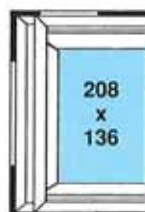
KABE förbehåller sig rätten till ändring av konstruktion och data utan föregående meddelande

BÄDDMÅTT

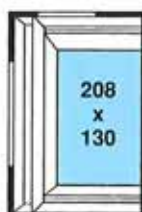
Royal 620 (A1–A3)



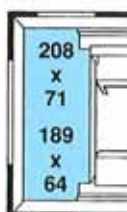
A1



A2

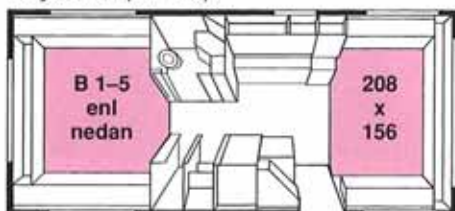


A3

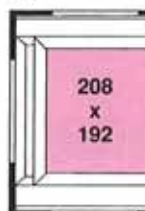


I broschyren förekommer prototypvagnar vilka kan avvika från standard vad det gäller textilier och övrig invändig färgsättning.

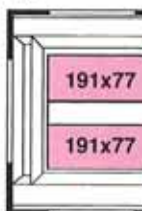
Royal 670 (B1–B5)



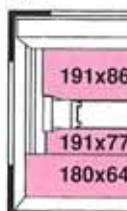
B1



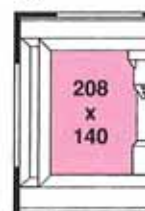
B2



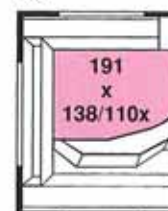
B3



B4



B5





Kronan på verket

Somliga nöjer sig bara med det bästa.

KABEs Royal-serie, med 2 modeller och 8 planlösningar, är något utöver det vanliga. Här hittar du nytänkandet när det gäller såväl design som utrustning. Royal är en av marknadens mest kompletta husvagnar.

Royal-vagnens golvvärme (AGS) jämnar ut skillnaderna mellan årstiderna. AGS ger hela vagnen en jämn temperatur, året om. I Royal bor du som hemma, tack vare golvvärmen.

En av många andra finesser är anslutningen för utvändigt gasol, praktiskt och bekvämt vid grillning.

Hygienutrymmet är väl tilltaget och har fast installerad spoltoalett. Den utvändiga duschanslutningen kommer väl till pass under heta sommardagar.

Caravan Care klimatanläggning är standard i Royal 670. Caravan Care filtrerar och torkar luften och ger ett behagligt och fräscht inneklimat. Dessutom skyddar den husvagn och inventarier och har en förebyggande effekt mot fuktskador. För att ytterligare underlätta jämn värmeållning i vagnen finns en elektronisk termostat med dygns- och veckoprogrammering.

Krängningshämmande friktionskoppling, skidfack, stereo, gasolugn m.m. är ytterligare detaljer som uppskattas av den verkliga husvagnsentusiasten.



Din KABE-handlare