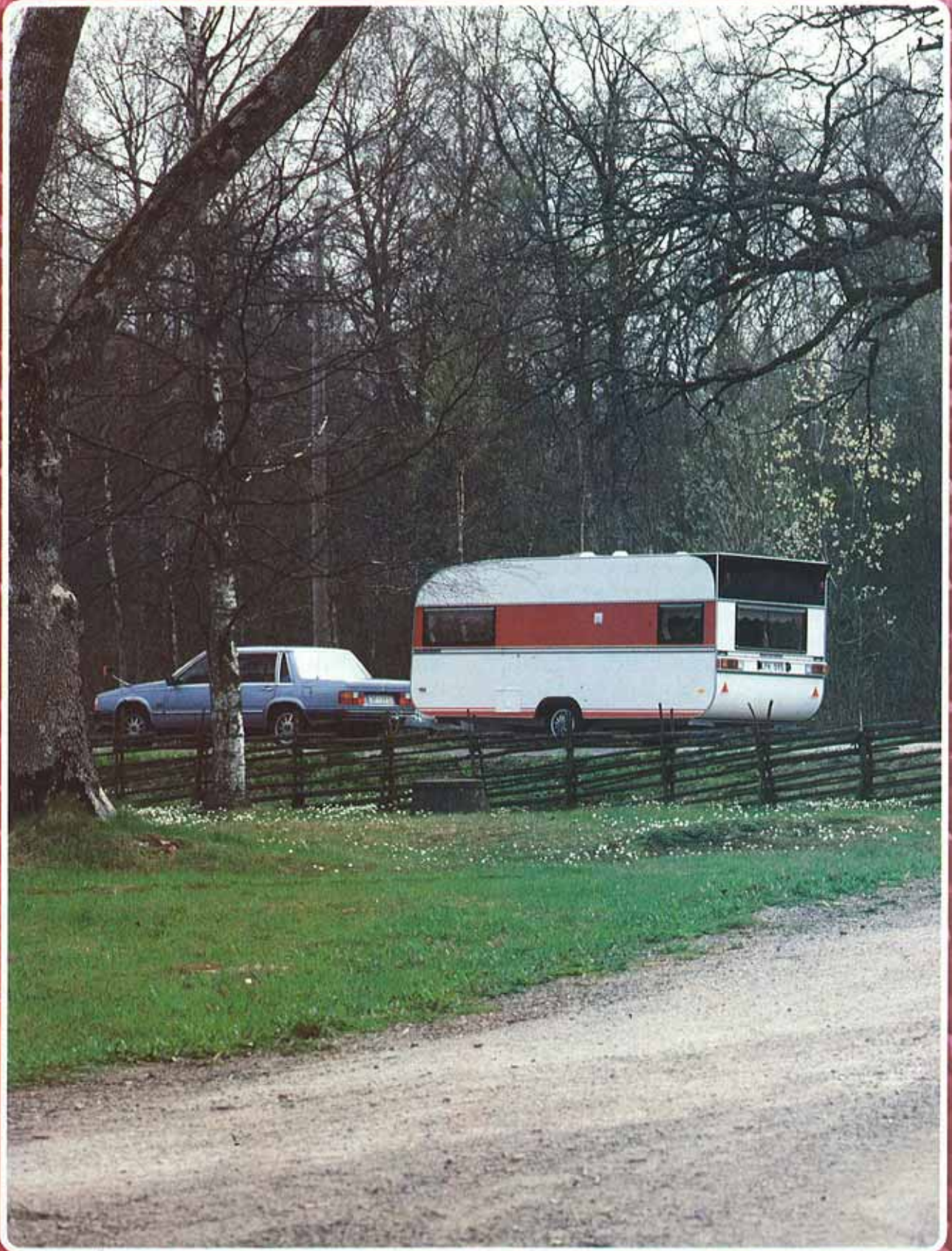
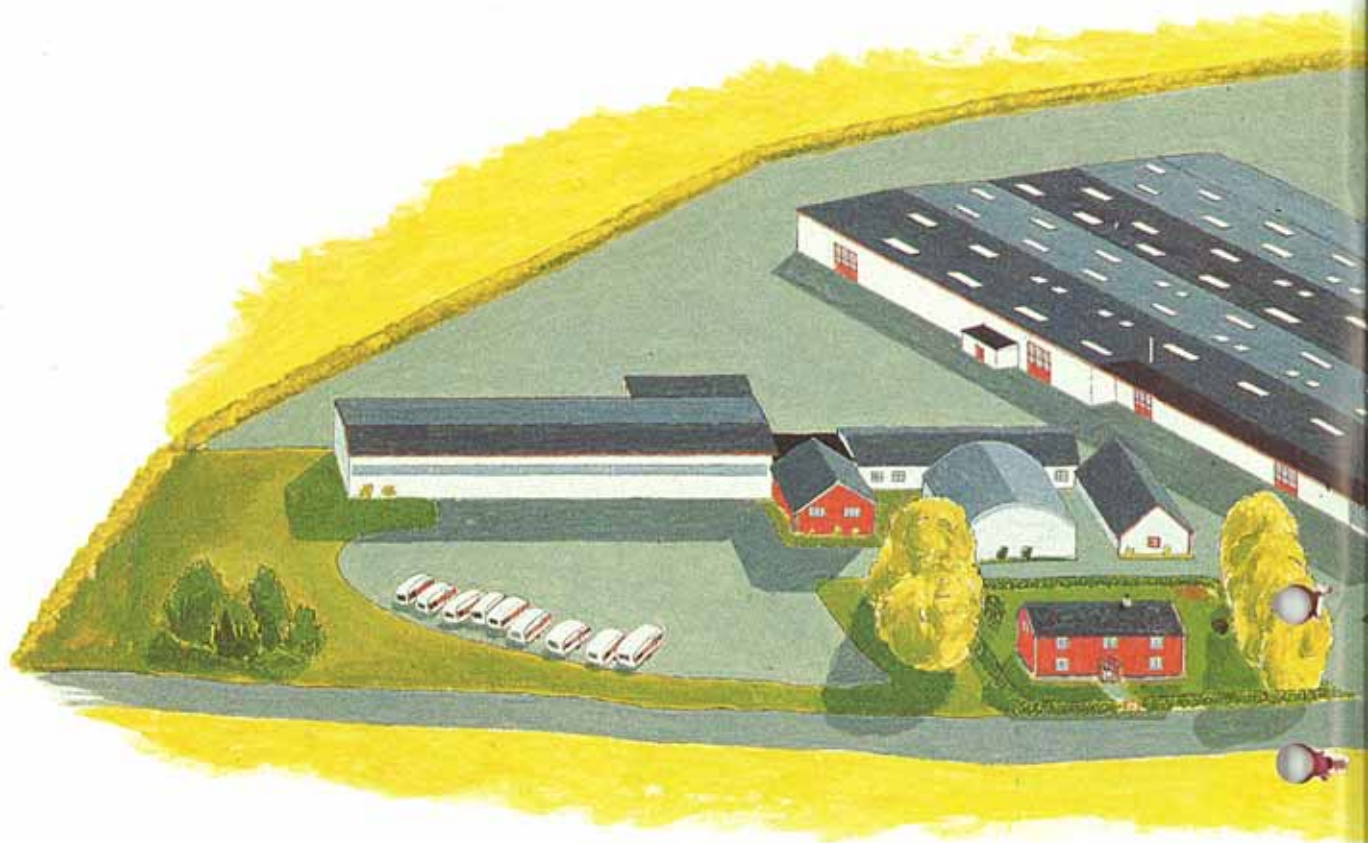


KABE 84





KABE – MARKNADSLEDAREN

När KABE:s XL-modeller med s.k. "fastback" introducerades hösten 1982, mottogs de med mycket lovord och beröm. Husvagnsägaren upptäckte snabbt att KABE med denna modellserie fått fram både utmärkta inneutrymmen och en utomordentlig lättkördhet.

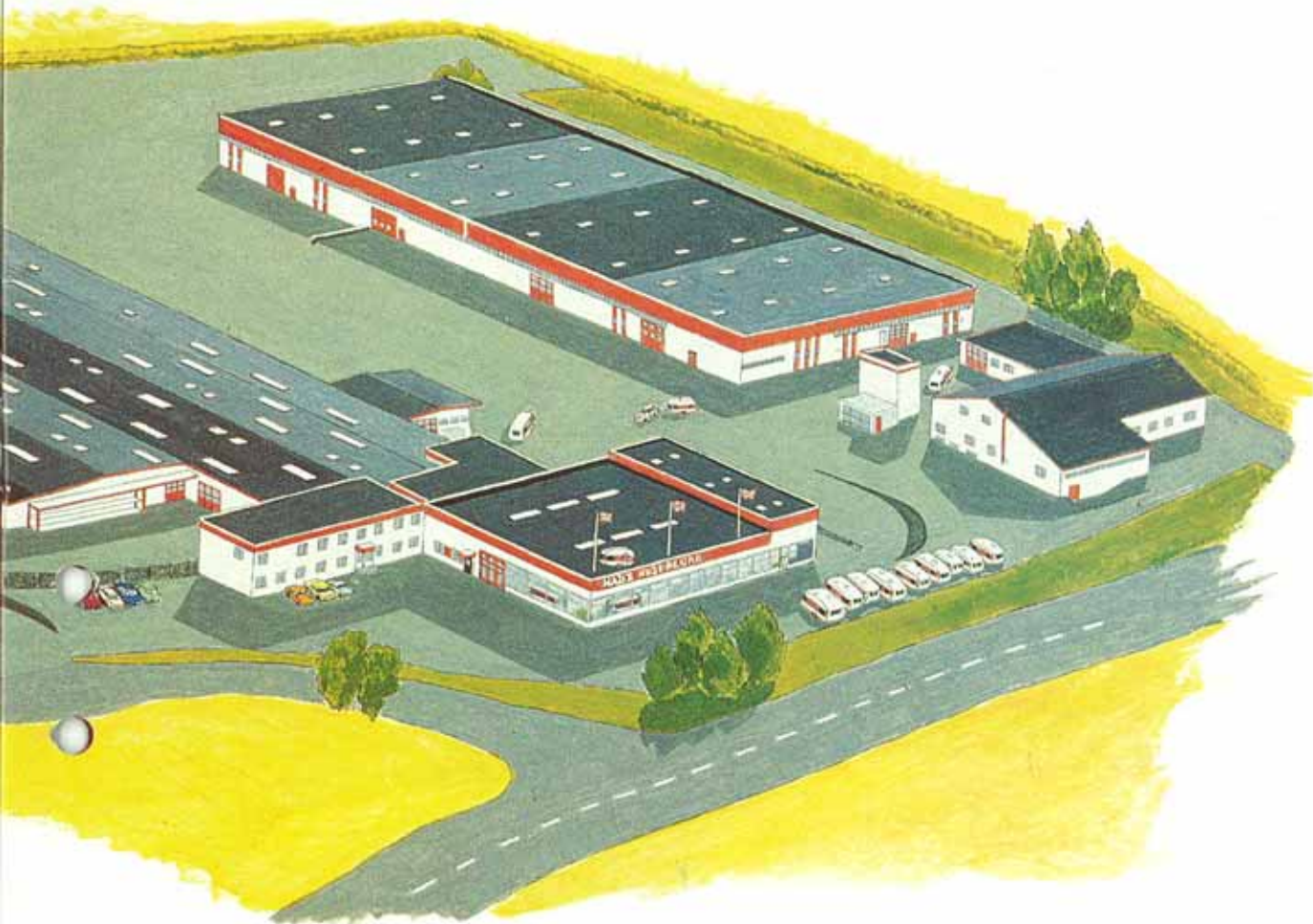
1984 tar vi steget fullt ut – samtliga modeller får den raka övre bakkanten där utrymme och komfort prioriterats framför den s.k. strömlinjeformade karossen i vilka de inre utrymmena mestadels blir trånga och obekväma.

För husvagnens framtid och utveckling krävs det ständigt ny teknologi och utrustning. Det gäller i sär-

skilt hög grad för husvagnar eftersom husvagnsägaren ställer allt högre krav på boendekomfort, teknik och kvalitet. Hos årets KABE-modeller finns de absolut senaste och modernaste utrustningsdetaljerna. Exempel på detta är den nya elpanelen med digitalfunktioner, det nya utvändigt ventilerade kylskåpet med servicelucka, de rostfria tankarna i XL-serien m.m. KABE har under den senaste 10-årsperioden snabbt vuxit ut till svensk marknadsledare. För 10 år sedan hade KABE en marknadsandel på ca 7%. Idag är den på nästan 25%!

Nyckeln till denna framgång är vårt kvalitetstänkande och den klara definitionen av vad vi skall tillverka.



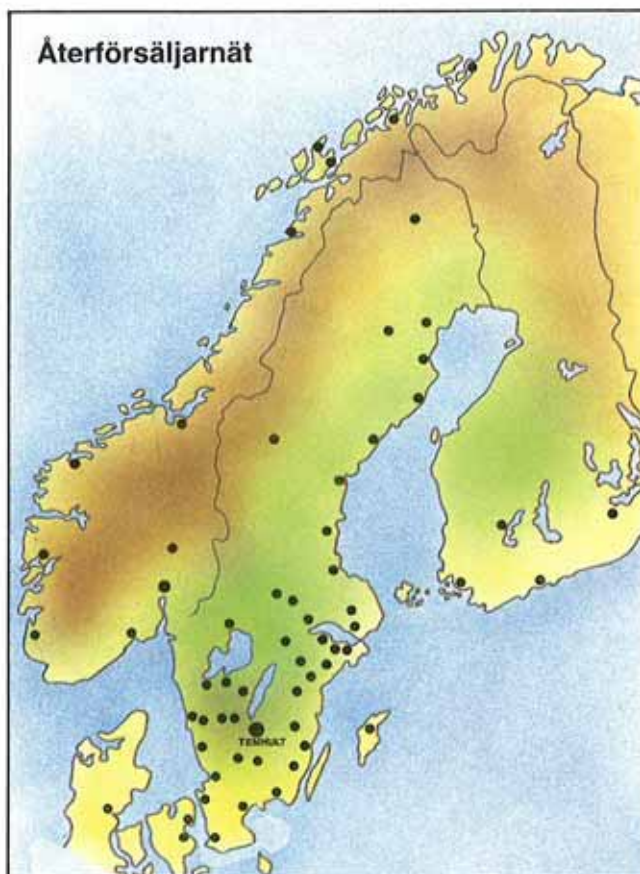


KABE har dessutom varit föregångare inom många områden, när det gäller husvagnskonstruktioner och produktionsideer. Med KABE har marknaden fått en husvagn med egenskaper som få kan visa upp. KABE har återförsäljare över hela Norden, vilka genomgår kontinuerlig serviceutbildning och har en av KABE auktoriserad serviceverkstad – allt för att ge kunden den servicetrygghet han har rätt att kräva. Hos Din KABE-handlare har Du inga problem med att erhålla reservdelar och tillbehör till Din KABE. En av många fördelar med att investera i en svensktillverkad KABE husvagn.

KABE är idag en av Europas modernaste husvagnsfabriker med en fabriksyta på 22.000 kvm. Därtill kommer en påbörjad nybyggnation av höglager på 3.000 kvm.



Återförsäljarnät







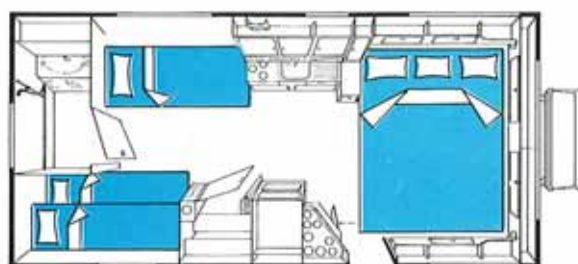
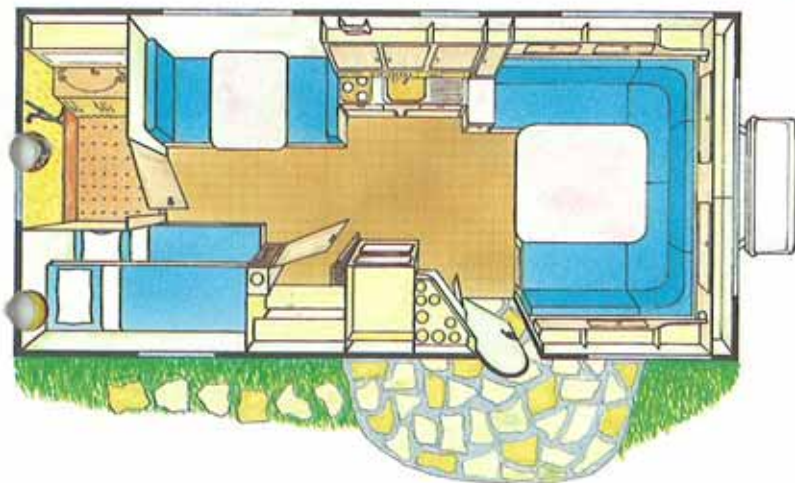
DIAMANT XL

Tjänstevikt 1310 kg
 Maxlast 240 kg
 Totalvikt 1550 kg

Längd med bom 765 cm
 Längd kaross 612 cm
 Bredd invändigt 215 cm
 Bredd utvändigt 230 cm

Höjd från mark 250 cm
 Höjd invändigt 192 cm
 Hjuldimension 175/70 SR 13

Bostadsyta 13 kvm
 Sovplats standard 6 st
 Sovplats extra 1 st



I BROSCHYREN FÖREKOMMER PROTOTYPVAGNAR, VILKA KAN AVVIKA NÅGOT FRÅN STANDARDUTFÖRANDE.



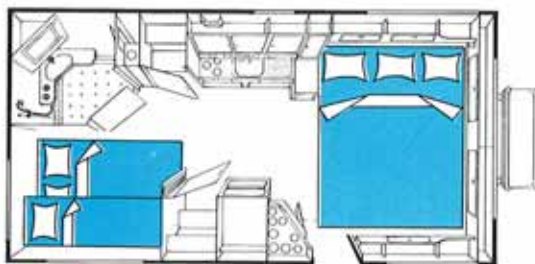
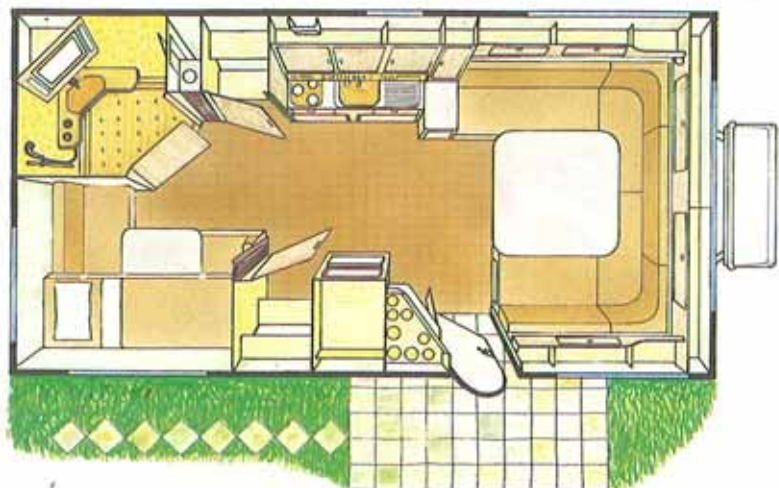
SAFIR XL

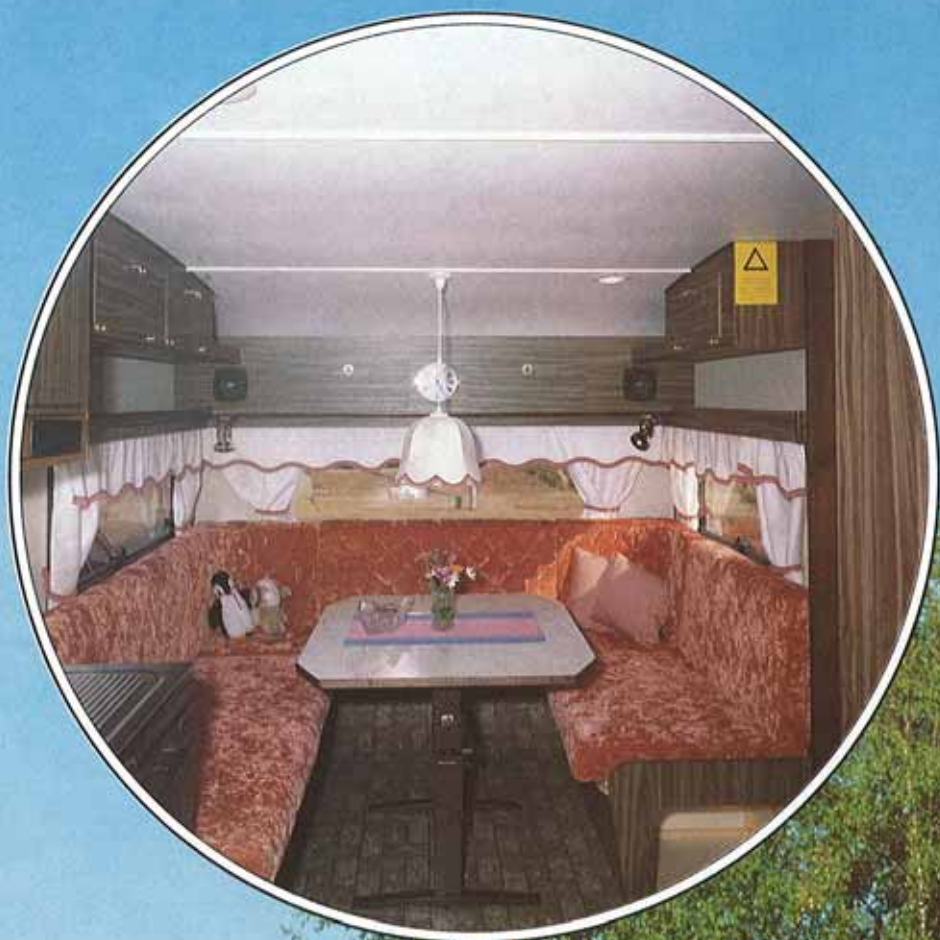
Tjänstevikt 1220 kg
 Maxlast 230 kg
 Totalvikt 1450 kg

Längd med bom 725 cm
 Längd kaross 567 cm
 Bredd invändigt 215 cm
 Bredd utvändigt 230 cm

Höjd från mark 250 cm
 Höjd invändigt 192 cm
 Hjuldimension 175/70 SR 13

Bostadsyta 12 kvm
 Sovplats standard 6 st







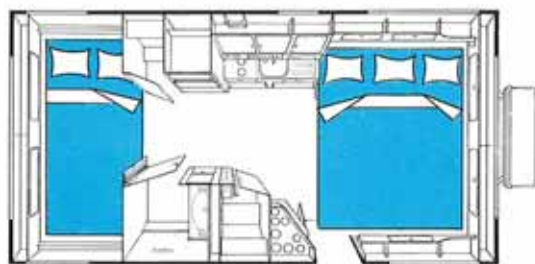
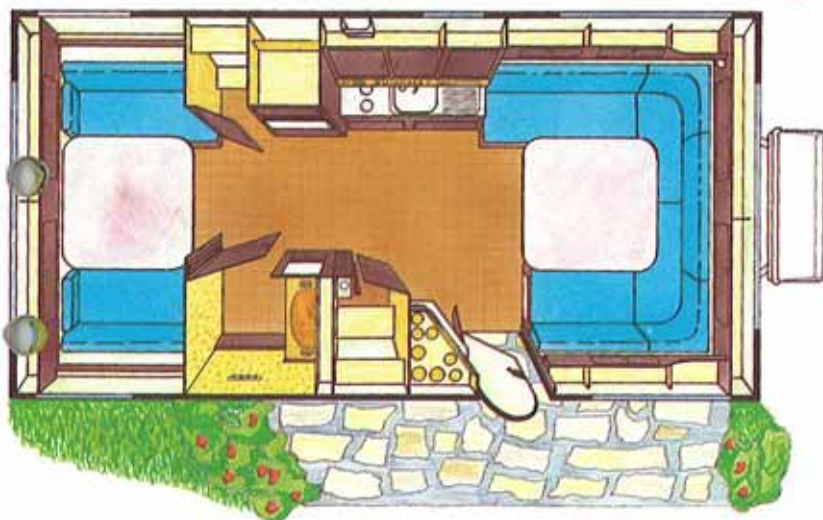
SAFIR GDL

Tjänstevikt	1180 kg
Maxlast	230 kg
Totalvikt	1410 kg

Längd med bom	715 cm
Längd kaross	567 cm
Bredd invändigt	215 cm

Höjd från mark	250 cm
Höjd invändigt	192 cm
Hjuldimension	175/70 SR 13

Bostadsyta	12 kvm
Sovplats standard	5 st
Sovplats extra	1 st



I BROSCHYREN FÖREKOMMER PROTOTYPVAGNAR, VILKA KAN AVVIKA NÅGOT FRÅN STANDARDUTFÖRANDE.



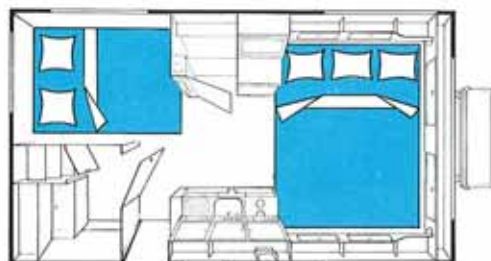
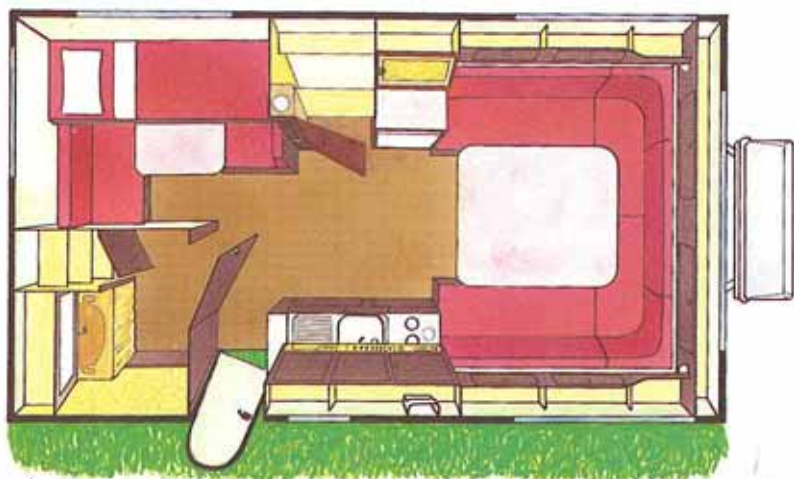
SMARAGD GDL

Tjänstevikt	1140 kg
Maxlast	220 kg
Totalvikt	1360 kg

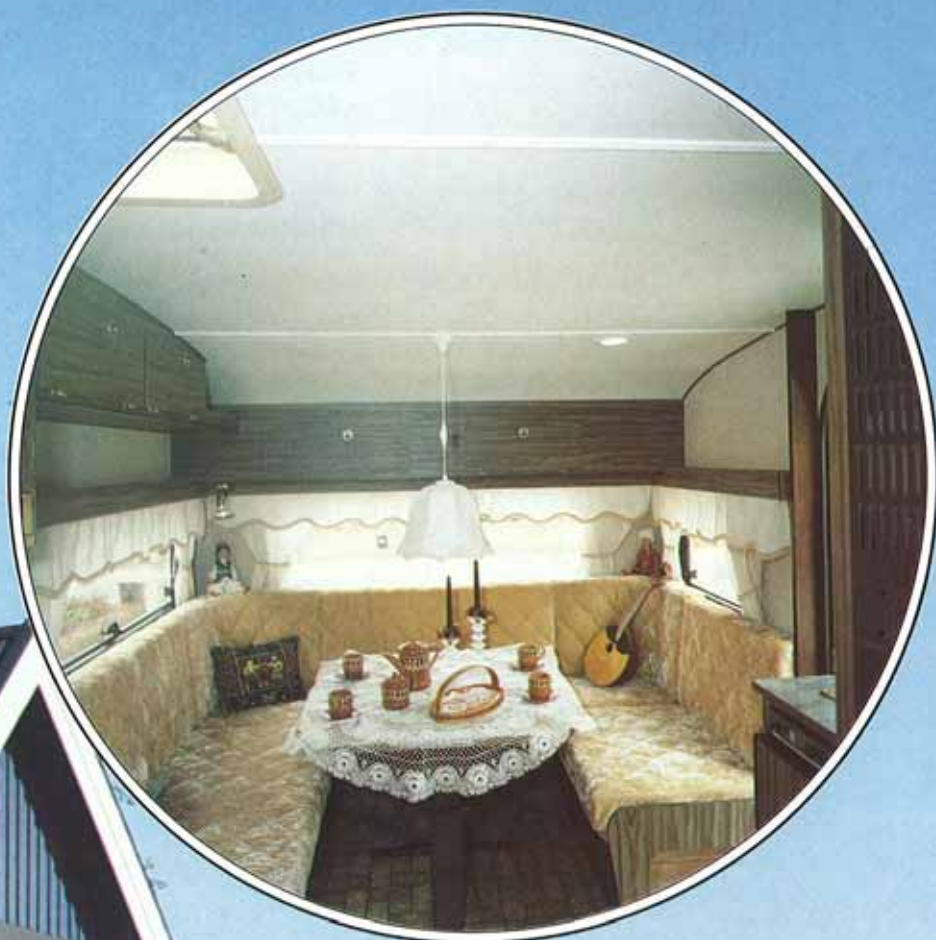
Längd med bom	655 cm
Längd kaross	510 cm
Bredd invändigt	215 cm

Höjd från mark	250 cm
Höjd invändigt	192 cm
Hjuldimension	175/70 SR 13

Bostadsyta	10,8 kvm
Sovplats standard	5 st
Sovplats extra	1 st



Planlösningen till vänster visar hur en fast extra överbädd kan placeras. Denna fås mot extra kostnad (se prislista).





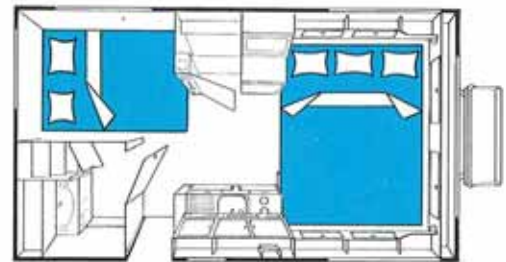
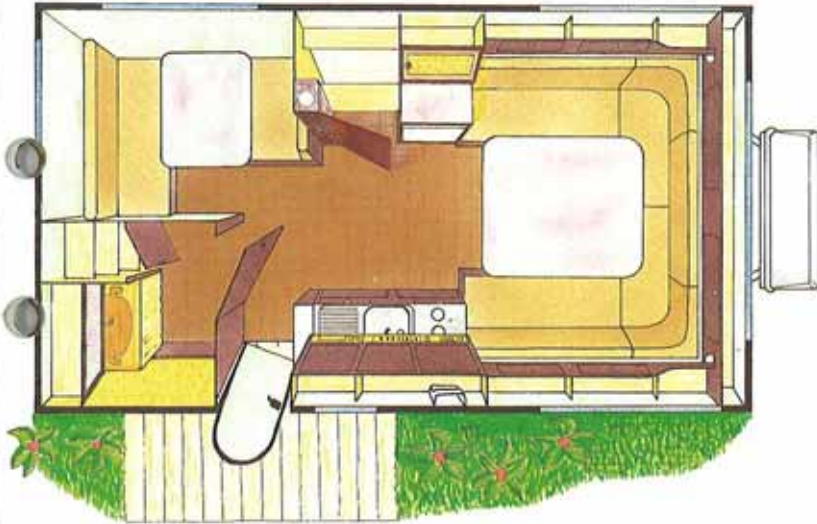
SMARAGD GLE

Tjänstevikt	1030 kg
Maxlast	220 kg
Totalvikt	1250 kg

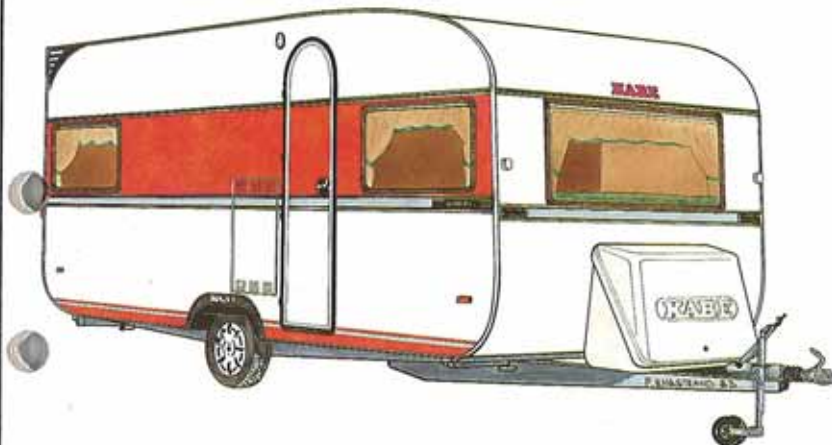
Längd med bom	670 cm
Längd kaross	510 cm
Bredd invändigt	215 cm
Bredd utvändigt	230 cm

Höjd från mark	252 cm
Höjd invändigt	192 cm
Hjuldimension	195/70 SR 14

Bostadsyta	10,8 kvm
Sovplats standard	5 st
Sovplats extra	1 st



I BROSCHYREN FÖREKOMMER PROTOTYPVAGNAR, VILKA KAN AVVIKA NÅGOT FRÅN STANDARDUTFÖRANDE.



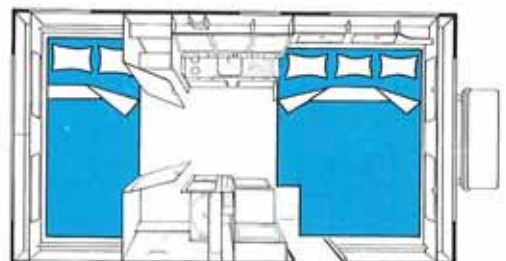
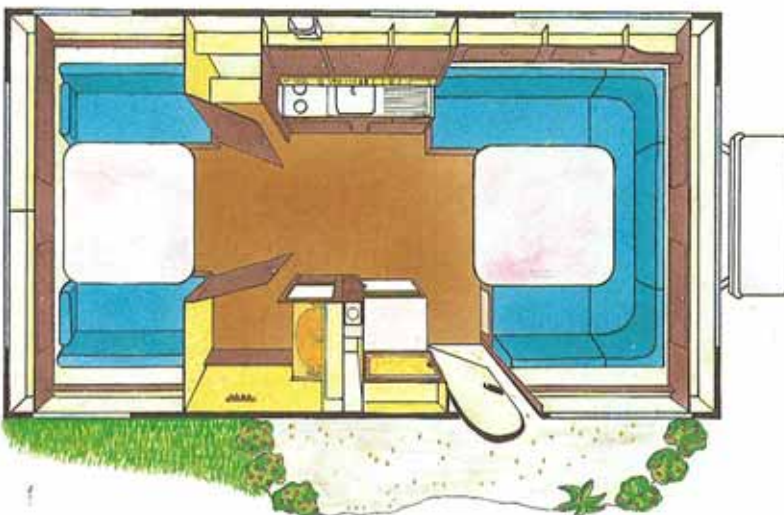
SMARAGD GL

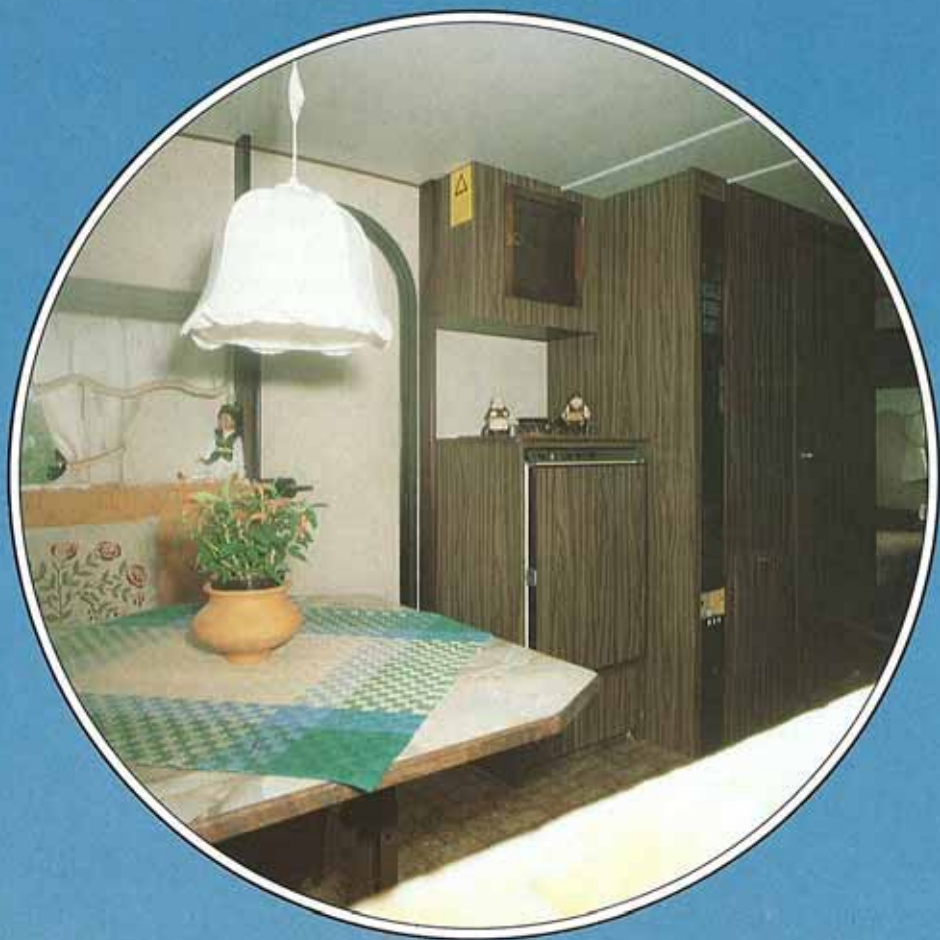
Tjänstevikt	1030 kg
Maxlast	220 kg
Totalvikt	1250 kg

Längd med bom	670 cm
Längd kaross	510 cm
Bredd invändigt	215 cm
Bredd utvändigt	230 cm

Höjd från mark	252 cm
Höjd invändigt	192 cm
Hjuldimension	195/70 SR 14

Bostadsyta	10,8 kvm
Sovplats standard	5 st
Sovplats extra	1 st







SMARAGD DL

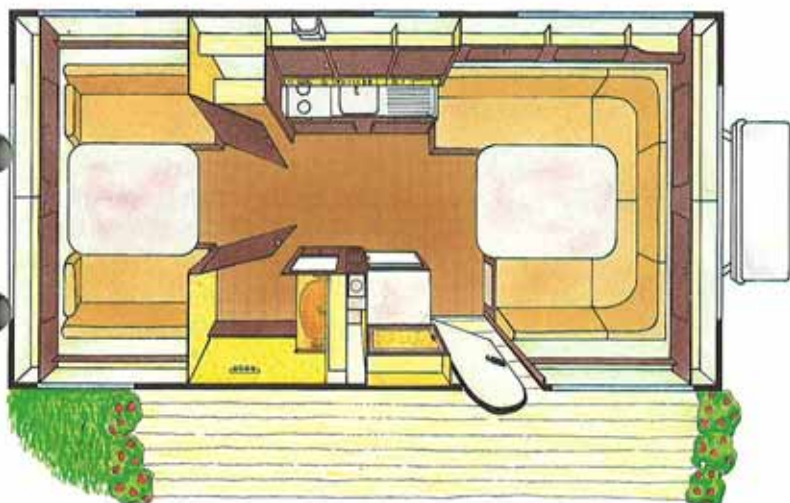
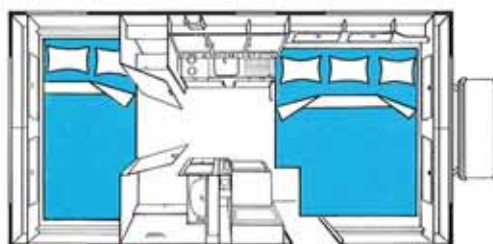
Tjänstevikt	990 kg
Maxlast	210 kg
Totalvikt	1200 kg

Längd med bom	670 cm
Längd kaross	510 cm
Bredd invändigt	197 cm
Bredd utvändigt	212 cm

Höjd från mark	252 cm
Höjd invändigt	192 cm
Hjuldimension	195/70 SR 14

Bostadsyta	9,9 kvm
Sovplats standard	5 st
Sovplats extra	1 st

EXPORTMODELL



I BROSCHYREN FÖREKOMMER PROTOTYPVAGNAR, VILKA KAN AVVIKA NÅGOT FRÅN STANDARDUTFÖRANDE.



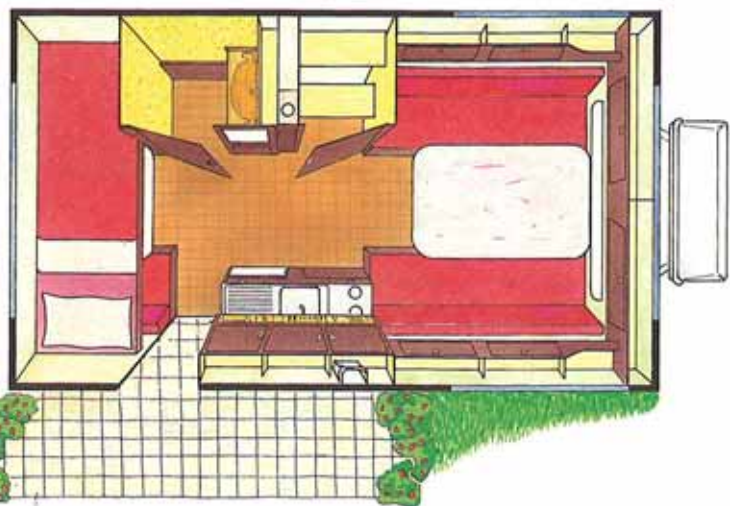
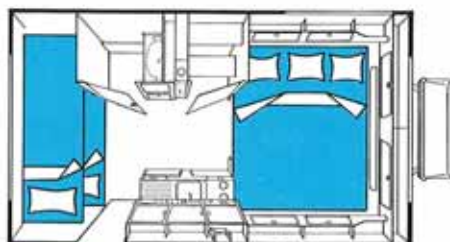
BRILJANT DL

Tjänstevikt	900 kg
Maxlast	200 kg
Totalvikt	1100 kg

Längd med bom	612 cm
Längd kaross	464 cm
Bredd invändigt	197 cm
Bredd utvändigt	212 cm

Höjd från mark	252 cm
Höjd invändigt	192 cm
Hjuldimension	185/70 SR 14

Bostadsyta	9 kvm
Sovplats standard	4 st
Sovplats extra	1 st



Planlösningarna visar bl.a. hur en extra fast överbädd kan placeras. Denna fås mot extra tillägg (se prislista).

Detaljer

De flesta husvagnsägare drömmer väl om att få tillbringa sina semesterdagar i en komfortabel, bekväm och funktionsriktig husvagn där man var man än befinner sig, oberoende av väder och vind, får en känsla av hemkomfort.

En del av KABE-vagnarnas finesser framgår i ord och bild på detta uppslag men det bästa sättet är att se en KABE-vagn hos någon av våra återförsäljare. Välkommen och gör ett besök!



TAKLUCKA

KABE:s taklucka är sammansatt av dubbla acrylglas för bästa isolering. Mellan taksargen och luckan finns ett myggnät av bälgtyp som vid behov lätt kan tas bort för rengöring.

FÄLGAR/HJUL

Samtliga KABE-modeller har däck av lågprofiltyp med stålfälgar i "lyxutförande".



FÖNSTER

Bonocar dubbla tonade fönster i polyuretankarm borgar för maximal täthet. Samtliga sido- och toalettöfönster är öppningsbara. Fram och bakfönster är fasta.



KÖKSAVDELNING

KABE-köket är lovordat för sin arbetsvänlighet och rikliga utrustning. Gott om förvaringsutrymmen. Köksventilationen är motordriven i sex av de åtta modellerna där övriga är självsugande. I XL-modellerna finns ugn som standard. 90 liters kyl är standard i samtliga modeller liksom separat lucka med avfallskorg. Varmt och kallt vatten är förutom i Brillant DL standard.



ELCENTRAL

Elcentralen är helt skild från innerrummet i en ventilerande box med utvändigt låsbar lucka. Centralen innehåller 220V-central, laddningsaggregat, batteri samt ett 220V-intag till vagnen.

KYLSKÅP

Samtliga modeller har ett 90 liters kylskåp. Nytt för året är att kylskåpet har utvändigt separat servicelucka med ventilationsgaller.



YTTERDÖRR

Den välvda dörren med dörrblad i sandwich och karmkonstruktion i uretancellplast representerar ett nytänkande inom dörrområdet. Mot pristillägg kan s.k. "stalldörr" monteras.

INTERGRERAT SERVICECENTER

I varje KABE-vagn finns en centralt placerad elpanel under porslins-skåpet. Panelen innehåller strömbrytare, säkringar, batteritest, ytter- och innertermometer, volymkontroll för färskvattentank samt digitalur med korttidsur, väckningsfunktion och timer med veckoprogram. Från panelen kan hela vagnens elsystem regleras och kontrolleras. I GDL- och XL-modellerna ingår dessutom stereoradio med bandspelare i panelen. Övriga modeller är förberedda för inmontering av radio.



INREDNING

Omsorgsfullt valt material för högsta tålighet bibehåller KABE-vagnens elegans år efter år. Av årets modeller har XL-serien samt Brilljant DL inredning i ljus teakfolierad plywood. Övriga har valnötsfolierad plywood. Bädarna är rejäla i både längd och bredd. Borden är stadiga och lätta att montera ner för sovplatser. I sju av de åtta modellerna finns en luftig rundsittgrupp med fristående bord. Planlösningarna är omsorgsfullt utprovade för bästa funktionsduglighet med bibehållna goda kör-egenskaper.

TEXTILIER

Fem alternativa färgsättningar på dynor (2 för XL-modellerna, 3 för övriga) ger Kunden möjlighet att anpassa interiören efter tycke och smak. De quiltade dynorna är av högsta kvalitet och har uppfyllt brandkrav enligt "British Standard 5852 – tändmedel cigarett"



I broschyren förekommer prototypvagnar, vilka kan avvika något från standardutförande.

KABE VATTENSYSTEM

KABE:s husvagnsmodeller har en 42 liters vattentank (XL-modeller med 54 liters rostfri tank) med utvändigt låsbar påfyllning. Från det separata pannrummet regleras vattnet från en tryckavkännande vattenpump. Förutom Brilljant DL är övriga modeller försedda med blandare. Avloppen från kök och toaletter är

sammankopplade för

gemensam an-

slutning till

spillvatten-

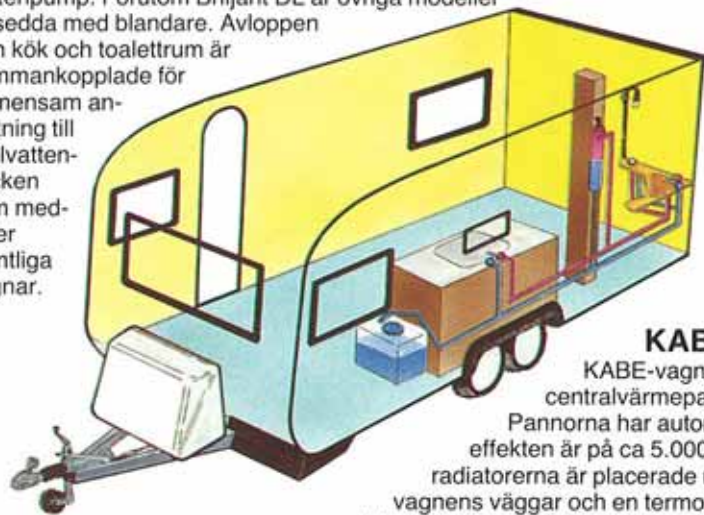
säcken

som med-

följer

samtliga

vagnar.



KABE ISOLERING

KABE-vagnen är välisolerad.

Som Europas enda hus-

vagnstillverkare med köld-

kammare kan vi köld- och

värmesteta hela vagnen

mellan minus 35°C och

plus 45°C.

Jämför vår 41 mm vägg med

andra vagnar, så förstår Du

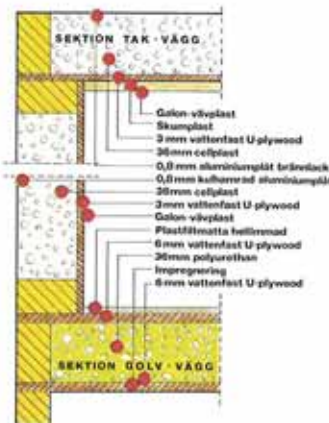
varför så många vinteråkare

väljer KABE.

En varm vintervagn blir

dessutom en sval sommar-

vagn.



KABE VATTENVÄRMESYSTEM

KABE-vagnen är utrustad med en Optimus Alde

centralvärmepanna Comfort Automatic.

Pannorna har automatisk tändning och

effekten är på ca 5.000 kcal. Vatten-

radiatorerna är placerade utmed hus-

vagnens väggar och en termostatstyrd

cirkulationspump, inbyggd i pannan,

reglerar varmvattnet genom radiatorerna,

vars värme leds upp i spalter utmed väggarna.

På så sätt erhålles en jämn värmefördelning i

vagnen och kallras från fönstren elimineras.

Samtliga modeller har ett i pannan inbyggt ventila-

tionssystem med sommar-vinter-ventilation.

Förutom Brilljant DL har samtliga modeller 220V

cirkulationspump, 220V elpatron och varmvatten-

beredare i pannsystemet.

KABE-värmen är enkel att sköta och driftsäkerhe-

ten är stor. Alla enheter är lätt åtkomliga för

service och inspektion i det separata pannrummet.



UTRUSTNINGSSPECIFIKATION

	Brilljant DL	Smaragd DL	Smaragd GL	Smaragd GLE	Smaragd GDL	Safir GDL	Safir XL	Diamant XL
Inredning i valnötfolierad plywood	●		●	●	●	●		
Inredning i ljus teakfolierad plywood		●					●	●
Köksavdelning med rostfri diskbänk, 2-lårigt gasolkök, besticklådor samt skärbräda	●	●	●	●	●	●		
Köksavdelning med vask och 3-lårigt gasolkök i emalj, besticklådor samt skärbräda							●	●
Köksfönster		●	●	●	●	●	●	●
Porslinskåp med köksventilation (M= motordriven)	●	● M	●	● M	● M	● M	● M	● M
Toaletterum med tvättställ, toalettskåp, hängare och plats för kemtoa	●	●	●	●	●	●	●	●
Dusch med duschkar placerad i toaletterum							●	●
Rundsoffa med fristående bord		●	●	●	●	●	●	●
Överskåp, antal	3	3	3	3	3	4	3	3
Skåp över och under kylskåp				●	●	●	●	●
Hörnskåp med TV-bänk				●	●	●	●	●
Garderob, antal	1	1	1	1	1	2	2	1
Barskåp		●	●	●	●	●	●	●
Torkskåp	●	●	●	●	●	●	●	●
Nyckelskåp				●	●			
Tidningsfack				●	●			
Skofack	●	●	●			●	●	●
Avfallskorg	●	●	●	●	●	●	●	●
Fast överbädd som kan fällas in							●	●
Plats för fast överbädd	●	●	●	●	●	●		
Draperi				●	●			
Vikdörr						●	●	●
Automatiskt tryckvattensystem	●	●	●	●	●	●	●	●
42 liters vattentank med utvändig påfyllning (XL med 54 lit rostfri tank)	●	●	●	●	●	●	●	●
Spillvattensäck	●	●	●	●	●	●	●	●
Servicecenter med kontrollpanel, digitalur med veckotimer och alarm	●	●	●	●	●	●	●	●
220V elcentral med laddningsaggregat, batteri, 220V-intag till vagn, automatsäkringar samt inv. uttag 220V	●	●	●	●	●	●	●	●
Kylskåp 220V/gasol med utvändig ventilation och servicelucka	90 lit.	90 lit.	90 lit.	90 lit.	90 lit.	90 lit.	90 lit.	90 lit.
Gasolugn termostatstyrd							●	●
220V cirkulationspump och 220V elpatron		●	●	●	●	●	●	●
Varmvattenberedare		●	●	●	●	●	●	●
Elarmatur, antal	3	4	4	7	7	6	7	7
Lysrörsarmatur, antal	3	4	4	3	3	5	4	6
Parkeringsbelysning från husvagnens batteri	●	●	●	●	●	●	●	●
Ljusramp med bakljus, blinkers, bromsljus, backlampor och parkeringsljus	●	●	●	●	●	●	●	●
Comfort centralvärmepanna automatic	●	●	●	●	●	●	●	●
Piezoelektrisk gaständare				●	●	●	●	●
Taklucka, antal (ventilerande)	2	2	2	2	2	2	2	2
Ventilator	●	●	●	●	●	●	●	●
Rullgardiner	●	●	●	●	●	●	●	●
Eldsläckare	●	●	●	●	●	●	●	●
Stereobandspelare med 2 st högtalare				●	●	●	●	●
TV-antenngenomföring		●	●	●	●	●	●	●
Trappsteg	●	●	●	●	●	●	●	●
Hydraulisk domkraft					●	●	●	●
Lyxfälgar	●	●	●	●	●	●	●	●
Takspoiler med extra bromsljus	●	●	●	●	●	●	●	●
Frontspoiler							●	●
Bonocar tonade dubbelfönster i polyurethankarm	●	●	●	●	●	●	●	●
Ytterdörr i sandwich med polyurethankarm	●	●	●	●	●	●	●	●
11 kilos gasoltub	●	●	●	●	●	●	●	●
Gasolkoffert med plats för 2 st 11 kilos gasoltuber	●	●	●	●	●	●	●	●
Golv i sandwichkonstruktion	●	●	●	●	●	●	●	●
Helgalvaniserat stålprofilchassi	●	●	●	●	●	●	●	●
Enkelaxel med ståltorsionsfjädring	●	●	●	●			●	●
Boggieaxel med ståltorsionsfjädring					●	●	●	●
Påskjutsbroms med backautomatik	●	●	●	●	●	●	●	●



Försäljningsvagnar

Mobila försäljningsvagnar är en praktisk lösning för många olika verksamheter. Inom t.ex. livsmedelsförsäljningen, där det ställs höga hygieniska krav och god isolering, har specialbyggda husvagnar blivit ett alltmer förekommande inslag vid salutorg och idrotsevenemang m.m. KABE:s försäljningsvagnar kan utrustas med inredning för många olika ändamål.

Rekvirera prospekt direkt från KABE, Tenhult.



Specialvagnar

KABE:s långa erfarenhet inom husvagnsbranschen har hjälpt många företag att lösa sina speciella problem med att visa olika produkter eller att skapa mobila arbetsplatser.

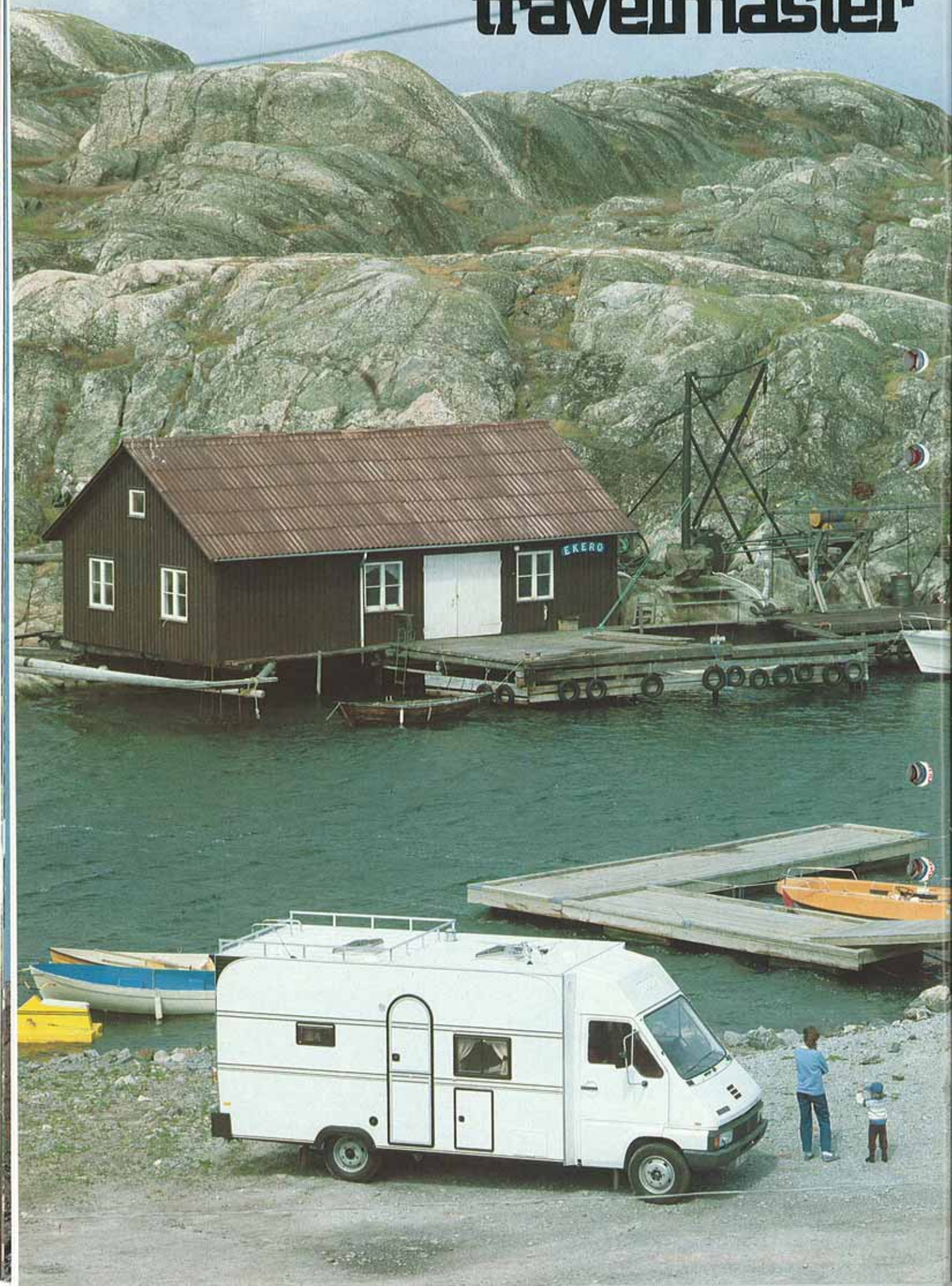
KABE har sedan flera år tillbaka en separat avdelning för tillverkning och inredning av utställnings- och specialhusvagnar, hälsovårdscentraler och andra mobila enheter.

Våra kunder kan, till ett rimligt pris, kombinera KABE:s konstruktion, kvalitet och kunnande med en individuellt anpassad utformning efter egna idéer.

Separat prospekt över KABE specialvagnar kan rekvireras direkt från KABE.



travelmaster



Travelmaster är en husbil för året-runt-bruk, utvecklad av KABE och Volvobil. Den tillgodoser högt ställda krav på en modern svensk husbil. Den marknadsförs av KABE:s återförsäljare och Volvo-handeln och har därmed tillgång till ett tätt servicenät över hela landet.

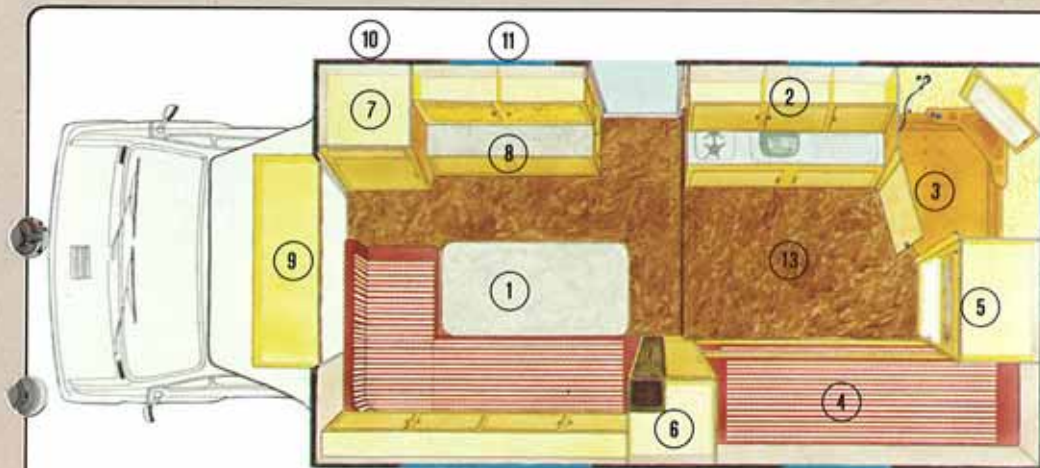
Travelmaster är ljus, rymlig och välutrustad. Den har gott om plats för fyra vuxna personer.

Till standardutrustningen hör 90 liters kylskåp, ugn, varmt och kallt vatten, dusch och färskvattentank på 150 liter.

Travelmaster är byggd på ett framhjulsdrevet Renault Master-chassi.

Framhjulsdriften ger ett lågt chassigolv och goda vägegenskaper.

Bilen är lättkörd som en personbil och får köras på vanligt körkort.



- ① Främre salongsavdelning med rundsoffa, längsgående överskåp. Bädd mått 184x117 cm. ⑫
- ② Köksavdelning med rostfri diskbänk, gasolkök, överskåp med motorventilation. I underkant överskåp sitter det integrerade servicecentrat varifrån man kan kontrollera bostadsdelens olika elkomponenter. Kök och toalett har varmt och kallt vatten.
- ③ Toalett med dusch, hörnskåp, tvätthö, motorventilation samt öppningsbart fönster.
- ④ 2 fasta bäddar varav den övre kan fällas ner till ryggstöd för den undre. Bäddmått 2x186x64 cm.
- ⑤ Kylskåp 90 liter (12V/220V/gasol). Gasolugn samt skåputrymme.
- ⑥ Garderob och centralvärmepanna Alde Comfort Automatic.
- ⑦ Garderob
- ⑧ TV-bänk med inbyggd extra sittstol. Överskåp. Bänkens kortsida har lucka med avfallskorg.
- ⑨ Förarutrymme med överbyggnad som har separat förvaringsutrymme.
- ⑩ Elcentral helt skild från inrummet i en ventilerande box med utvändigt låsbar lucka. Centralen innehåller 220V-central, laddningsaggregat, batteri samt ett 220V-intag till bodelen.
- ⑪ Gasolkoffert med utvändigt låsbar lucka med plats för 2 st 11 kg tuber.
- ⑫ Bagageutrymme med utvändigt låsbar lucka.
- ⑬ Rostfri vattentank samt dito avfallstank på 150 liter vardera. Tankarna är placerade under den bakre bodelens upphöjda golv.

TEKNISKA DATA

Totalhöjd:	2665 mm exkl takräcke
Totallängd:	6390 mm
Totalbredd:	2300 mm
Längd inv.:	4320 mm
Bredd inv.:	2150 mm
Höjd inv.:	1900–2080 mm
Motor:	Rak 4-cyl bensin med maxeffekt 62,5 kW (85 hk) vid 5000 v/min. Cylindervoly 1995 cm och max vridmoment DIN vid 38v/sek 147 Nm (15,0 kpm)
Transmission:	Framhjulsdrift med slutväxel 5,86:1. 4-vxl manuell låda.
Elsystem:	12V60Ah. Växelströmsgenerator 600W 50A.
Tankrymd:	62 liter.
Bromsar:	Servoassisterande trumbromsar med lastkännande ventil bak. Servoassisterande skivbromsar fram. 2-krets bromssystem.
Däckdimension:	205x16 tum 8-lagers

Bodelens värme- och vattensystem överensstämmer med KABE:s husvagnsmodeller. Utförligare beskrivning på sid 13.


Isabella



Isabella, ett välkänt begrepp i husvagnskretsar, är idag Europas mest köpta förtält. Isabella har i många år varit föregångare när det gäller kvalitetstält till husvagnar och försöker ständigt vara främst med hjälp av stor kunskap om camparens behov och önskemål. Isabella har även ett brett sortiment av tillbehör för husvagn och tält. Soltak – markiser – vindskydd – innertält – tältmattor m.m. Isabella "skräddarsys" för att passa alla husvagnsfabrikat och finns hos ledande husvagnshandlare i hela landet.

Fråga efter separat Isabella broschyr hos Din husvagnshandlare.





KABE har ett av Sveriges största lager av husvagnstillbehör

KABE är agent för flera stora tillbehörsfirmor i Europa och genom vår bevakning av den internationella marknaden kan vi snabbt följa upp branschnyheter. KABE har ett brett sortiment tillbehör för alla husvagnsägare, hembyggare och husvagnsfabrikanter. Bland tillbehörssortimentet finns även, KABE fritidskläder såsom träningsoveraller, T-shirts, hattar, täckjackor, tröjor m.m. Fråga efter KABE tillbehör hos Din husvagnshandlare.

KABE tillbehörssortiment omfattar:

- CHASSIN
- DRAGANORDNINGAR
- BELYSNINGAR
- FÖRTÄLT
- RADIATORVÄRMARE
- KYLSKÅP
- GASOLKÖK
- GASOLKOPPLINGAR
- FÖNSTER/TAKLUCKOR
- TOALETTER
- LÅS OCH BESLAG
- PROFILER
- BACKSPEGLAR
- RADIO/TV-MATERIAL
- FRITIDSKLÄDER



Husvagnstillbehör köper man inte på postorder. Hos KABE-handlaren kan Du se tillbehören på plats och övertyga Dig om att Du har fått de rätta grejerna.

KABE – landets ledande tillbehörsgrossist – har det mesta för husvagnen och fritiden.

KABE:s stora tillbehörskatalog upptar mer än 1 000 artiklar. Fråga efter katalogen hos Din husvagnshandlare eller rekvirera den från KABE genom att sätta in 10:- på postgiro 10 08 69-7.



KABE

HUSVAGNAR AB

Box 14, 560 27 TENHULT, Tel. 036/916 80.

KABE förbehåller sig rätten till ändring av konstruktion och data utan föregående meddelande.



ÅTERFÖRSÄLJARE