

**KABE**

Alltid steget före

# Husbilsliv

Tidningen för dig som älskar husbil.

Nr. 2/2015



KABE Made in Sweden

Tillverkad i Sverige – för Sverige

# Succe!

**KABE TRAVEL MASTER CLASSIC 740**

Ny design och nya planlösningar får försäljningen att skjuta i höjden

**KABE SMART D** GÖR DET ENKLARE OCH TRYGGARE ATT VARA HUSBILSÄGARE





# KABE

## ...husbilsdagar



**NYHET!**  
Travel Master  
Classic från  
769.000:-

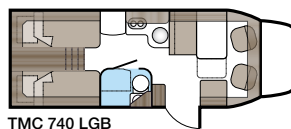


## Passa på!

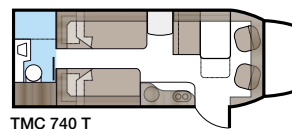
Våren bjuder på massor av aktiviteter.  
Håll bland annat utkik efter  
**KABEs Husbilsdagar 20-22 mars** där  
vi visar **KABE Travel Master Classic**.

## KABE Travel Master Classic

– vår NYASTE husbilsmodell.



TMC 740 LGB



TMC 740 T

## Tävling!

**Ta med släkt och vänner till oss, tävla  
och vinn entrébiljetter** till Skara sommarland,  
Furuviksparken, Kolmården eller Gröna Lund.

Tävlingen är öppen till och med 12 april 2015 och vinnarna meddelas per telefon.



**VÄLKOMMEN TILL OSS!**



# FEB/MARS 2015

## HÄNG MED OSS

- 05 Reseledare**  
Här börjar resan – Alf Ekström om det senaste som händer på KABE

## NYHETER 2015

- 06 KABE Travel Master Classic 740**  
En efterlängtd husbilsnyhet
- 09 Modellprogram Husbil**
- 10 ACS och ALC**  
Gör din husbil ännu stabilare
- 12 KABE Smart D**  
Gör det enklare och tryggare att vara husbilsägare
- 17 Modellprogram Husvagn**

## RESA

- 22 Med KABE norr om Polcirkeln**  
För det norska paret Mia och Piet-Hein Bensmann har resorna med husvagnen blivit en livsstil
- 26 Möt våren vid Hornborgasjön**
- 30 Venedigkusten en italiensk favorit**  
Följ med till Lido di Jesolo och Cavallino som har blivit italienska favoriter för många KABE-familjer

## BESÖK

- 28 KABE-husvagn i spännande filminspelning**
- 32 KABE, den perfekta bröllopssviten**  
Den optimala lösningen: en KABE

## SIGNALER

- 36 Campingprylar**  
Det allra senaste inom camping från KAMA Fritid

## ÖVRIGT

- 14 Roligare körning tack vare ekonomitrimning**
- 19 KABEs unika värme- och ventilationssystem**  
Inga genvägar till riktigt bra året-runt-komfort
- 25 Kvalitet hela vägen**  
KABEs kvalitetsarbete präglas av helhetstänkande och en strävan efter ständiga förbättringar
- 35 Succé för KABE på Elmia Husvagn Husbil**







# Specialtillbehör till husbilen!



## Wigo Voyager – vinter- / resetält

Stabilt fristående vinter- / resetält, med stängbar bakvägg. Speciellt utformat för vintern men även lämpat för vår, sommar och höst. Tillverkad av PVC belagd polyesterväv. Mått: 200 x 150 cm. Vikt 20 kg. Levereras med stativ, tältduk, fästdetaljer, packpåse och monteringsanvisning. Övrig fakta: rundade dörrar, monteringshöjder 265 alt 295 cm, fristående med stängbar bakvägg, sluss och tätningvulst mot bilen, 3 års garanti.



## Thule vindskydd

Skyddar mot vind och ger på ett enkelt sätt avskildhet och är mikroventilerat för att släppa igenom hård vind. Snabb och enkel installation. Utrustad med inrullningsautomatik. Tar liten plats – förvaras smidigt i medföljande väska. Höjd/längd: 155/300 cm. Vikt: 4,5 kg.



## GoCamp LED-TV 20" och 22"

GoCamp LED Flat HD TV med trippel tuner (20"-versionen är "HD Ready"), DVB-C / T2 / S2. TV speciellt framtagen för användning i husvagnar och husbilar. Med inbyggd mottagare för marksänd DVB-sändning och för satellit-TV via parabol.



**GoCamp**

## WeCamp & GoCamp tillbehör

Unika och specialanpassade tillbehör för husbil och husvagn. Finns endast hos din KAMA-handlare.

**Handla tillbehör via KAMA Order To Store (OTS)**

Enklare kan det inte bli! Se info KAMAs hemsida.



## WeCamp E-bike

Hopfällbar elcykel med många finesser.

## Ny katalog!

Hämta 2015 års tillbehörs-katalog hos din KAMA-handlare.



**KAMA**  
**FRITID**







# KABE ger dig frihet och möjlighet att välja

Möt våren tillsammans med tranorna vid Hornborgasjön, upplev midnattssolen och mäktiga Nordkap eller vandra på sandstranden utanför Venedig. KABE ger dig frihet och möjlighet att upptäcka olika platser och miljöer, på dina egna villkor.

Oavsett om det är tystnaden på fjället som lockar eller familjecampingen med alla sina aktiviteter, så finns det en KABE som passar dig och din familj. 2015 års utbud är bredare än någonsin, med fem husvagnsserier och fyra husbilsserier att välja mellan, dessutom en mängd olika modeller och planlösningar.

Prisvärda Classicserien har kompletterats med ytterligare en praktisk familjehusvagn och bland våra husbilar finns nu också smidiga Classic TM 740, som tilltalar både första-gångsköpare och de resglada familjerna.

Samtidigt ser vi att det är de riktigt stora och lyxiga modellerna som är årets absoluta storsäljare. KABE Imperial, som är vår verkliga premiumhusvagn, och fulltrustade Royal är oerhört populära. Liksom våra rymliga helintegrerade husbilar med hög komfort och det mesta du kan önska dig i utrustningsväg.

KABE ger dig frihet och möjlighet att välja. Det enda du inte kan välja bort är kvalitén. Den står vi för oavsett vilken husvagn eller husbil från KABE som blir din.

Välkommen till oss på KABE!

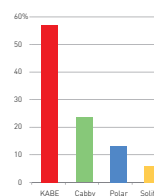
Alf Ekström



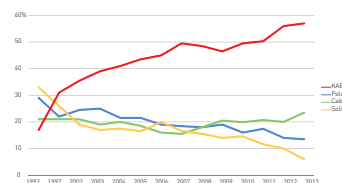
## Psst!

Vart går din nästa resa? Skicka din bästa semesterbild till oss på [red@kabe.se](mailto:red@kabe.se).

### Registreringar Husvagnar i Norden Skandinaviska märken 2014 (%)



### Marknadsandelar Husvagnar i Norden Skandinaviska märken (%)





Classic 740 T

# KABE Travel Master Classic 740

– en efterlängtdad husbilsnyhet

KABEs helintegrerade husbilar har snabbt blivit riktiga storsäljare. De är rymliga mobila hem med hög utrustningsnivå. I KABEs utbud finns också de extra breda halvintegrerade bilarna och den populära Crossover-versionen. 2015 får de sällskap av KABE Classic, en helt ny husbilsmodell med en mycket förmånlig prislapp.





Classic 740 är en efterlängtdad husbilsnyhet och motsvarigheten finns redan på husvagnssidan. Classic har lite färre tillval och en något kortare utrustningslista än KABEs övriga husbilsmodeller, men det är samma gedigna KABE-kvalitet rakt igenom.

Till skillnad från de halvintegrerade husbilarna och Crossover, som har King Size-bredd 250 centimeter, har Classic en totalbredd på 241 centimeter. Med en längd på 740 centimeter är den en smidig och lättkörd husbil med stor flexibilitet som tilltalar både förstagångsköpare och det resglada paret. Det finns två olika planlösningar att välja mellan.

#### Komplett badrum

Classic 740 T har två separata enkelbäddar. Längst bak, över bilens hela bredd, finns ett rymligt och komplett utrustat badrum med duschkabin, tvättställ och vridbar spoltoalett.

I Classic 740 LGB är de två enkelsängarna upphöjda och placerade längst bak i bilen. De kan bindas samman med en bäddel som skapar en härligt bred dubbelsäng, en "Grand Lit", med gott om sovplats för föräldrar och ett eller två barn. I utrymmet under bäddarna finns ett rejält tilltaget lastutrymme som är lätt att nå från den stora utvändiga lastluckan.

Badrummet blir något mindre med denna planlösning, men utrymmet har utnyttjats på allra bästa sätt. Här finns en separat dusch med vikkvägg, tvättstället är hörnplacerat och bakom spegelskåpets och underskåpets luckor finns praktiska hyllor för förvaring.

#### Välldisponerat kök

Köket är lite av husbilens hjärta. Classic 740 har en trivsamt och välldisponerat köksmiljö. Köket är utrustat med tvålågig gasolspis med elektronisk tändning, köksfläkt, arbetsbänk med nedsänkt diskho och engreppsblandare samt ett rejält

175 liters kylskåp med separat köldfack. Arbetsbänken har en vit högblank yta. Skåpen har gott om förvaringsutrymmen och alla utdragslådor är mjukt självstängande.

I Classic 740 T är köksdelen placerad längs väggen på dörrsidan. Ovanför spisen sitter ett köksfönster och varma dagar är det skönt att dessutom kunna ha dörren öppen alldeles intill. Classic 740 LGB har ett praktiskt kök i vinkel på den motsatta långväggen, med köksfönster.

#### Skön matplats

Vid frukosten planeras resor och utflykter med kartan under kaffekoppen och när kvällen kommer är det ofta umgänget kring den goda måltiden som skapar ögonblicken att minnas.

Classic 740 har två bältade passagerarplatser som också fungerar som en skön sittsoffa vid husbilens bord. Tack vare en praktisk, utfällbar skiva kan bordet enkelt



Classic 740 LGB

förlängas. Både förar- och passagerarstolen har svängbart underrede och är försedda med dubbla armstöd. Här sitter man bekvämt oavsett om sittplatserna används under bilfärden eller vrids runt till matbordet eller fungerar som TV-fätöljer. Sittgruppen kan snabbt förvandlas till ytterligare sovplatser för en vuxen och ett barn.

#### Äkta KABE-kvalitet

Alla KABEs husbilar byggs på bilar från Fiat Ducato, som är Europas ledande tillverkare av transportfordon. Classic 740 är byggt på Fiats lågbyggda specialchassi som har kompletterats med specialutformade ramförlängningar från AL-KO för att uppnå maximal stabilitet. I bilen finns en Fiat 2,3 liters dieselmotor med 130 hästkrafter.

Trots att KABE Classic har en något kortare utrustningslista än KABEs övriga tre modellserier så är det ändå mycket som ingår. Här finns KABEs nya och lättöver-

skådliga manöverpanel, Smart D, som styr och övervakar allt från husbilens färskvattennivå, gråvattennivå och batterikapacitet till värmepanna och temperatur.

Mörkläggningsgardiner för bilens framtuta och sidorutor är standard, liksom myggnätsdörr. Myggnät och rullgardiner i alla öppningsbara fönster och takluckor är också standard. Det unika värmesystemet med vattenburen golvvärme, den noga utprovade ventilationen och KABEs egenutvecklade och fuktsäkra väggkonstruktion, iWall, är ytterligare starka KABE-argument som gäller även för Classic 740.

Alla snickerier i husbilen är tillverkade i KABEs nya träslag, Shannon Oak, som ger ett elegant och modernt utseende.

Classic 740 är med andra ord ett mycket bra och prisvärt husbilsalternativ för den som prioriterar äkta KABE-kvalitet och vill ha en svenskbyggd husbil som är anpassad för skandinaviskt klimat med garanterad året-runt-komfort.

#### KABE Classic 740

Totallängd: 7400 mm

Totalbredd: 2410 mm

Totalhöjd: 2800 mm

Invändig längd, bodel: 4856 mm

Invändig bredd: 2238 mm

Invändig höjd: 1960 mm

Antal passagerare: 3

Sovutrymme bak, 740 T:  
1940x780 + 1790x780 mm

Sovutrymme bak, 740 LGB:  
2 x 1960x780 mm

Sovutrymme dinette, 740 T:  
1987x1175/615 mm

Sovutrymme dinette, 740 LGB:  
2150x1175/586 mm



## Modellprogram husbil 2015



### KABE Classic

- Helt ny storsäljande husbilmodell
- En äkta KABE!
- Finns i 2 planlösningar

Pris från 769.000 kr



King Size  
**2,50m**  
WIDE  
780,880

### KABE halvintegrerad

- Marknadens bredaste husbil; King Size-bredd – 250 cm
- En riktigt prisvärd husbil!
- Finns i 2 längder och 5 planlösningar



King Size  
**2,50m**  
WIDE  
780,880

### KABE Crossover

- Helt ny storsäljande husbilmodell
- Unik rymdkänsla – King Size-bredd – 250 cm
- Nedsänkbar taksäng
- Finns i 2 längder och 5 planlösningar



### KABE helintegrerad

- Den enda svensktillverkade helintegrerade husbilen
- Storsäljare i Sverige!
- Fullmatad med utrustning
- Ny läcker design
- Finns i 3 längder och 12 planlösningar

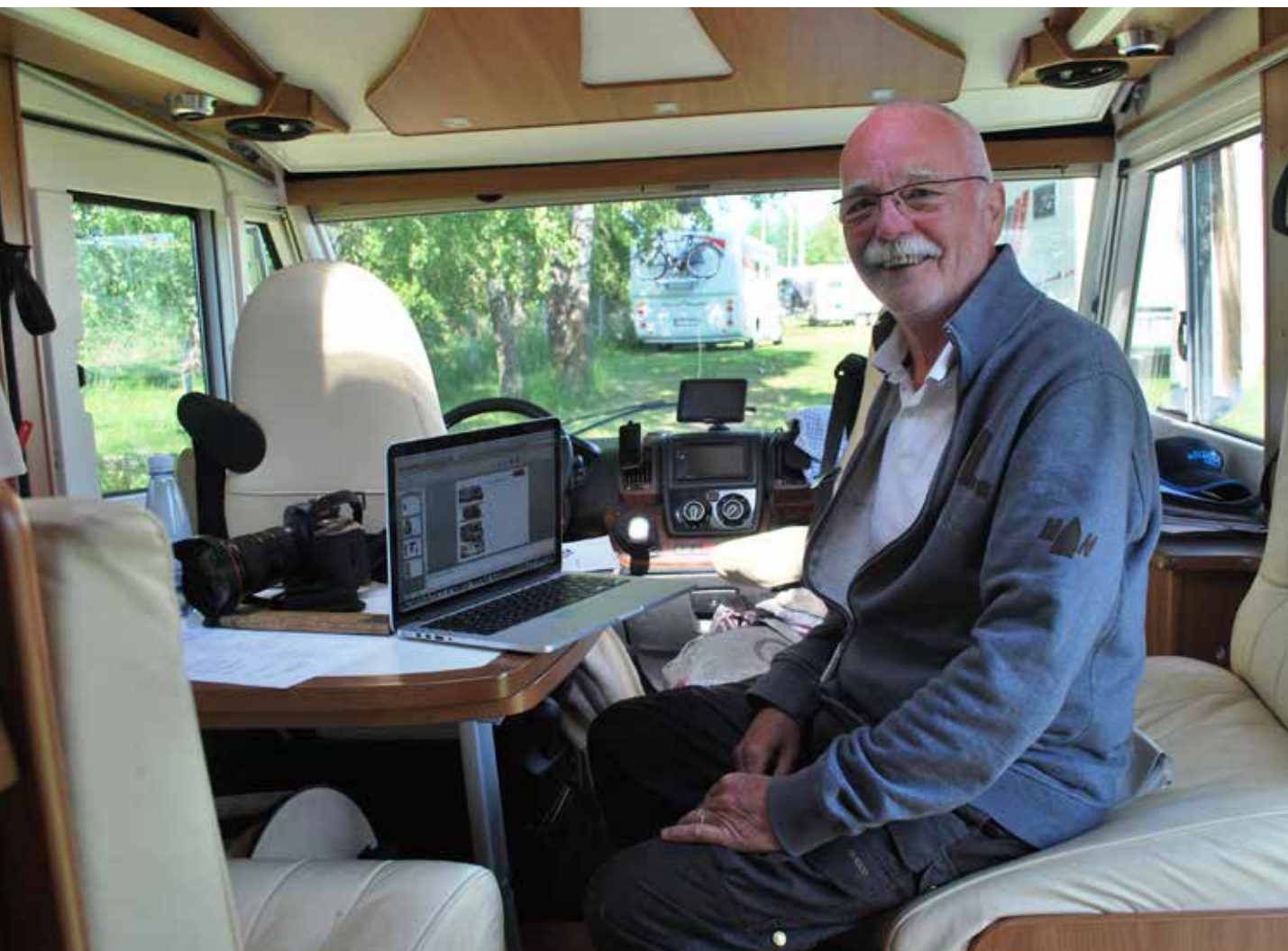


KABE VALDE ETT  
MÖNSTRAT PLASTGOLV  
FRÅN TARKETT.

MED **ECOPRIM®** I HUSVAGNEN  
KAN DU CAMPA **ÅRET RUNT.**

Hög isolerförmåga och låg vikt gör Ecoprim® till det självklara valet för den som vill spara energi. För mer information besök [paroc.se/byggboken](http://paroc.se/byggboken)





Janne Wallinder i sin KABE i810

# ACS och ALC

## gör din husbil ännu stabilare

Cirka 2000 mil brukar det bli bakom husbilsratten under ett år. Janne Wallinder kallar sig själv styrman i den KABE-besättning som i övrigt består av Roseanna, husbilens kapten samt norska skogskatten Frasse och den italienska tryffel-hunden Gioia.

Janne, en intresserad och engagerad husbilsinnehavare som gärna delar med sig av sin kunskap och sina erfarenheter. Han är sekreterare och vice ordförande i KABE Husbilsklubb. Härom året bytte Janne och Roseanna sin KABE Travel Master 750 till en helintegrerad i810.

- Vi var väldigt förtjusta i vår tidigare KABE, men den nya husbilen är ändå ett stort lyft. Här finns en fantastisk boendekomfort och en hemmatrivsel som vi uppskattar, förklarar Janne och tillägger att bilen dessutom är väldigt trevlig att köra.

### Specialutvecklad fjädring

Precis som för många andra husbilsresenärer är lastning och vikt frågor som

känns angelägna för Janne. På vintern lastar de in utrustning för skidåkning och annat aktivt vinterliv och varje höst packas bilen för en längre resa söderut, då de besöker sitt andra hemland Italien.

- När vi åker hem från Italien brukar vi alltid ha med oss några lädor vin och dessutom passa på att köpa lite öl i Tyskland. Det är klart att det blir tungt till sist och risken finns ju att bilens köregenskaper påverkas, konstaterar Janne.

Efter första säsongen med den nya husbilen lät Janne eftermontera ett ACS-system hos sin lokala Fiatverkstad. ACS är en specialutvecklad komfortfjädring för husbilar som tagits fram av tyska AL-KO.

- Den nya fjädringen sitter på framaxeln. Montaget gick på några timmar och det





Luftfjädring AL-KO

ALC AL-KO nivåreglerande komfortstötdämpare

- Håller bakvagnen på en konstant nivå upp till max last.
- Lika nivå höger och vänster även om bilen är snedlastad
- Ökar fjädringskomforten.
- Förbättrar stabiliteten.

hela kostade runt 15 000 kronor. Skillnaden blev stor, så det är en åtgärd jag verkligen kan rekommendera, säger Janne.

### Montage i Tyskland

Samtidigt hade Janne blivit intresserad av ALC, ett nytt mekaniskt/hydrauliskt nivåsystem som håller bakvagnen på en konstant nivå, oavsett last. ALC, AL-KO Level Controller, är särskilt effektivt på lite större husbilar med totalvikter över 3,5 ton.

Eftersom systemet fortfarande är nytt på marknaden visade det sig att det skulle bli både dyrt och besvärligt att göra ett eftermontage i Sverige. Janne tog därför kontakt med AL-KO och fick hjälp att boka en tid i företagets fabriksverkstad i Kötz utanför Ulm i Tyskland.

- Vi planerade in ett stopp i samband med vår resa till Italien i september. Det blev en lång dag för oss i AL-KOs kundcenter, men vi kunde hela tiden följa arbetet i verkstaden och se vad som hände.

När allt var installerat utfördes noggranna efterkontroller innan Janne åter kunde sätta sig på förarplatsen för den fortsatta färdan söderut. Kostnaden för eftermonteringen av ALC-systemet var 2 100 euro, eller cirka 20 000 kronor.

- Men vilken bil vi har fått! Det känns som att ratta en Ferrari Testa Rossa!

### Stabilare och tystare

Janne var mycket nöjd med sin Kabe i810 redan från början men tycker att eftermontaget av ACS och ALC ändå har varit värt vartenda öre. Bilen har blivit

ännu stabilare och dessutom tystare. Alla har förstås inte möjlighet att åka till Tyskland för att montera ALC på sin husbil, men då kan man ju börja med ACS som också gör stor skillnad.

För dig som funderar på att köpa en ny husbil från Kabe är det bra att veta att ACS (AL-KO komfortfjädring, framaxel) numera är standard på alla helintegrerade bilar och finns som tillval på 780- och 880-modellerna. Chassi med ALC (AL-KO nivåreglerande komfortstötdämpare, bakaxel) finns som tillval om du beställer någon av modellerna i760, i810, 780 LXL, LT.

Prata med din återförsäljare så får du hjälp att hitta just den Kabe som du vill ha.



Mikael Blomqvist, teknisk chef på KABE, visar det nya elsystemet.

# Smart D gör det enklare och tryggare att vara husbilsägare

En husbil från KABE är en unik produkt som kännetecknas av hög kvalitet, komfort och säkerhet. Många av de tekniska lösningar som under åren har utvecklats av KABE har sedan blivit standard i hela branschen. 2015 presenteras ytterligare en nyhet, en smart och lättöverskådlig manöverpanel som håller koll på allt som händer i din husbil.



KABE Smart D är resultatet av fleras års utvecklingsarbete tillsammans med Dometic för att ta fram ett funktionellt system som kan styra och övervaka alla de olika funktioner som finns i en modern husbil.

Mikael Blomqvist, teknisk chef på KABE gör en jämförelse med de datorstyrda elsystem som finns i dagens personbilar.

- Vi har lyckats samla alla funktioner på ett ställe så att användaren slipper hantera olika displayer för vatten, spillvatten, värme, belysning, AC, batteriladdning och andra vitala system i husbilen.

Från panelen kan du till exempel styra all belysning i fordonet, liksom ljudanlägg-

ningen. En stor fördel med den här nya tekniken är att det också är möjligt att integrera information från bildelen.

### Enklare och tryggare

Med KABE Smart D blir det både enklare och tryggare att vara husbilsägare. Systemet har flera larmfunktioner som påminner dig när det är dags att göra service eller om någon säkring har lösts ut.

- Systemet är baserat på samma typ av LIN-teknik (Local Interconnect Network) som används inom personbilsindustrin och som gör det möjligt att koppla en gemensam styrenhet till olika noder, förklarar Mikael Blomqvist.

Smart D finns installerat i samtliga KABEs husbilar från och med 2015. Smart D hittar du endast i husbilar från KABE. Något som Mikael Blomqvist och hans kollegor naturligtvis är stolta över.

- Att ständigt ligga längst fram i utvecklingen är en del av KABEs filosofi. Vår målsättning är att erbjuda alla våra kunder ett trevligt och problemfritt husbils- och husvagnsliv.

Vill du veta mer om KABE Smart D och hur den nya manöverpanelen fungerar? Besök någon av KABEs återförsäljare, så får du se alla de smarta funktionerna.



På startsidan visas alla knappar för belysning samt digitala skjutreglage för dimmer. Här visas också temperatur ute/inne och klocka.



Aktuell statusinformation om färskvattennivå, gråvattennivå och batterikapacitet visas på ett överskådligt sätt.



All information och styrning gällande värme visas på en egen sida. Genom digitala skjutreglage höjer/sänker du värmen.

# Roligare körning tack vare ekonomitrimning

Sten och Gudrun Loods husbil är laddad med extra kraft. Deras halvintegrerade 2011:a är ekonomitrimmad.

– Det är mer skjuts nu i Euro 4:a motorn, säger Sten Lood. Vridmomentet är bättre, det är inte lika mycket växlande och bränsleförbrukningen har sjunkit.

Text och foto: Carola Eklundh

Husbilen köpte Sten och Gudrun Lood 2012 av en handlare i Viggby i närheten av Enköping. Tidigare har de haft båt och husvagn.

– När vi var yngre och barnen var små var vi mycket ute på sjön, säger Gudrun. Sen blev det husvagn i många år. Vi har haft Kabe-, SMV- och Adria-vagnar.

När de slog till på husbil bytte de in en Adria-vagn.

– Vi köpte husvagnen på sensommaren, ställde i den i en loge över vintern och kände sedan på värkanten att den skulle bli för trång och inte passa våra behov,

säger Sten. Så vi bytte in den och köpte en husbil istället.

Husbilen hade vid köpet gått 700 mil. Sten, som är en rutinerad bilförare och som i många år drivit eget åkeri, ville ha lite extra kraft under huven. Han lämnade omgående in husbilen hos en auktoriserad firma som ekonomitrimmade motorn.

– Nu kommer den upp i 155 hk och det är bättre skjuts i bilen, säger Sten. Jag gillar att köra bil och tycker att bra dragkraft och vridmoment är viktigt.

Efter trimningen är det inte bara körkänslan som ändrats. Det har även påverkat bränsleförbrukningen.

– Den drar runt 0,9 liter nu, säger Sten. Tidigare låg vi på 1,1 liter vid körning i 90 km/h.

Även Gudrun har erfarenhet av att köra tyngre fordon. I flera år jobbade hon också i familjeföretaget. Hon körde bland annat ut mjölk till skolor och förskolor i hemorten Torshälla. Fordonet hon rattade var en lift-bil.

– Det var ett tungt jobb att lasta av och på rullvagnar, men med rätta snitsen gick det bra, säger hon.

Husbilen har hon däremot ännu inte kört. Men hon känner att hon skulle behöva träna på att sitta bakom ratten.

Med KABE Husbilsklubb i Kroatien.







Sten och Gudrun Lood vid sin ekonomitrimmade KABE Travel Master.

– Ifall det skulle hända något, säger hon. Det senaste året har körglada paret Lood passat på att använda sin husbil till att upptäcka Sverige och Europa. Sommaren 2013 reste de i Jämtland och Norge. Två gånger åkte de dit.

– Första gången deltog vi i en temaresa för husbilsresenärer, säger Gudrun. Vi upplevde miljöer och platser runt Storsjön och Kallsjön och jag blev förälskad, säger

Gudrun. Det är så vackert där uppe så vi åkte tillbaka några veckor senare.

På hösten 2013 var det dags att dra iväg igen. Då var Sten och Gudrun ute i dryga 14 dagar på en ny temaresa. Den gången till Alperna och Gardasjön. Sommaren 2014 reste paret till Kroatien med KABE Husbilsklubb.

– Det var spännande och skönt att komma till värmen, säger Sten.

En gemensam dröm för båda är att kunna husbila upp till Ishotellet i Jukkasjärvi.

– Vi hade chans att boka in oss där en gång på 90-talet men tyckte då att hotellet var för dyrt. Nu skulle jag vilja uppleva det fast resa dit i husbil, säger Gudrun.

# MEST AV SEMESTER- SVERIGE

450 CAMPINGPLATSER ÖVER HELA SVERIGE • 9000 STUGOR OCH 75000 CAMPINGTOMTER  
ÖPPET KÖP I 24 TIMMAR • GÄSTOMDÖMEN FRÅN TRIPADVISOR • BOKA DIREKT I MOBILEN



Prisexempel  
stuga från  
**490:-**  
per natt inkl wc /dusch



Prisexempel  
campingtomt från  
**190:-**  
per natt inkl el

**BOKA HOS OSS**

På [Camping.se](https://www.camping.se) hittar du Sveriges största utbud av camping- och stugboende. Här kan du låta dig inspireras av våra resefilmer och boka din drömsemester tryggt och enkelt.



# Modellprogram husvagn 2015



## KABE Classic

- En riktig KABE
- KABEs unika värme- och ventilationssystem
- KABE isolering
- Friktionskoppling och förlängda dragbalkar
- Mjukt innertak
- Väggtapet i textil
- Plastreglar
- AGS II, vattenburen golvvärme
- Tonade fönster med myggnät och mörkläggningsgardin
- Myggnätsdörr
- Torkskåp
- Skidfack
- Soft-close med centrallås på kökslådor
- Tv-antenn
- Kylskåpsventilation

**För året-runt-bruk**  
**Hög komfort**  
**Bra andrahandsvärde**  
**Svensktillverkad**  
**Hög körsäkerhet**



## KABE Royal och Hacienda

Allt från KABE Classic och Ädelsten samt:

- Stor kyl med köldfack
- Kraftfullt ljudpaket
- Heki II, stor taklucka
- Bagagelucka
- Centraldammsugare
- Stor 4-lägg spis med ugn
- Ljuslist yttervägg
- Ljuslister i fönster
- Fönster i ytterdörr
- Handdukstork
- AGS II Pro, automatiskt vattenburet golvvärmesystem
- Nackkuddar
- Belysning i elbox
- Utvändig dusch



**Exklusiv design**  
**Flest planlösningar**  
**Högsta körsäkerhet**

## KABE Ädelsten

Allt från KABE Classic samt:

- Högre totalvikter
- Koffert med belysning
- Täckåpa drag
- ATC, antisladdsystem
- Ställbara sängar
- Utdragsskiva i bord
- Kraftfull elbox
- Mini Heki takluckor
- Vädringslucka
- Utdragbart skidfack med belysning
- Högtalare
- Mer belysning
- Nattbelysning
- Garderobsbelysning
- Delat glaslock kök
- Belastningsvakt
- Dubbla temperatursensorer
- Utvändigt gasoluttag
- KABE VarioVent
- IR-larm, läckindikator
- Alufälgar



## KABE Imperial

Allt från KABE Classic, Ädelsten och Royal samt:

- Innovation design, utvändig dekor
- Högblanka överskåpsluckor
- Autodrain, automatisk vattentömning
- KABE AirVent
- Induktionshäll och två gasollågor
- Inbyggnadsugn
- Skinnklädsel

- KABE Premium Sound System
- Heki Deluxe, stor belyst taklucka
- Klimatanläggning ACC
- Micro
- KABE Phone Up
- Takrails
- Slide out-soffa
- Handdukstork med timer
- Takrails

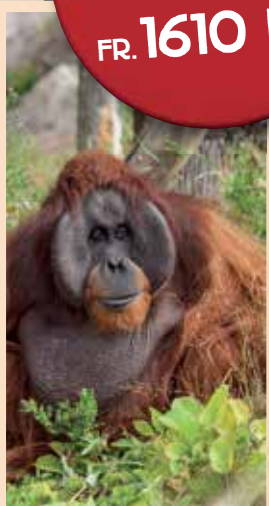
**Högsta komfort och standard**  
**All inclusive**  
**Bästa inomhusklimat**  
**Tekniklyx**



**Mer tillvalsmöjligheter**  
**Fler konfektioner**



**HUSVAGNSPLATS  
(2 VUXNA + 2 BARN)  
+ 2 DAGARS ENTRÉ:  
FR. 1610 KR**



## VÄLKOMMEN TILL EN HAVSCAMPING OCH GÄSTHAMN I TOPPKLASS!

Vår nya, härliga havscamping ligger fantastiskt vackert beläget vid havet och har Furuviksparken precis intill. Invid gästhamnen finns en underbar strandpromenad med grillplatser, gourmetrestaurang och en minigolfbana.

För telefonbokning ring 010-708 7000  
för info [www.furuvik.se](http://www.furuvik.se)  
[info@furuvik.se](mailto:info@furuvik.se)



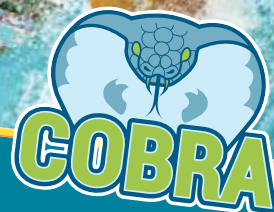
DJURPARK OCH TIVOLI SEDAN 1900

# BO PÅ SVERIGES ROLIGASTE CAMPING!



Här är det perfekt att övernatta!  
Närmare äventyret och leken  
på Sommarland går det inte att komma.  
Vi har plats för 500 husvagnar och tält,  
samt 300 stugor och 6-bäddslägenheter.  
Gott om plats och stämning i topp!

Boka på 010-708 7000  
eller på [sommarland.se](http://sommarland.se)



**SOMMARLANDSPAKET**

**fr. 2189 kr**

Husvagnsplats + 2 dagars  
entré för 4 personer.

Prova på att bo i en familjeanpassad Kabehusvagn i anslutning till Skara Sommarland eller Furuvik 2015! Läs mer på respektive hemsida.







Inga genvägar till riktigt bra

# året-runt-komfort

KABE är det självklara valet för alla som vill kunna använda sin husvagn eller husbil hela året. Den unika kombinationen av isolering, ventilation och uppvärmning garanterar ett tryggt och skönt inomhusklimat oavsett om det är högsommar och värmebölja, regn och blåst eller bitande kall vinter.

- Vi bygger våra husvagnar och husbilar för det skandinaviska klimatet. Det innebär att alla system måste klara väldigt stora växlingar i både temperatur och luftfuktighet, förklarar Mikael Blomqvist som är teknisk chef på KABE i Tenhult.

I praktiken betyder detta en anpassning till temperaturer som kan variera från minus 35 till plus 55 grader. En differens på 90 grader alltså, vilket är ganska extremt.

Varje husvagn och husbil har en så kallad säkerhetsventilation, som är anpassad för det antal människor som vagnen eller bilen ifråga är avsedd för. Och det finns regler för hur denna ska vara dimensionerad.

På KABE uppfyller man alla krav samtidigt som man gör noggranna tester på varje vagnsmodell så att inomhusmiljön blir så behaglig som möjligt utan att ventilationen upplevs som dragig. En perfekt anpassad ventilation är alltså viktig både för din hälsa och ditt välbefinnande samt för optimerad energiåtgång. Men enbart en perfekt anpassad ventilation räcker inte. Även värmesystemet måste vara perfekt.

- Vi har genom åren skaffat oss mängder med erfarenheter och utvecklat många unika konstruktioner, som gör att du till och med bor bättre i en KABE än

hemma, säger Mikael Blomqvist med ett leende.

#### Vattenburen golvvärme

Vid vintercamping är det extra viktigt med en jämn värme i hela boytan, ända ut till ytterväggarna, annars finns risken för kondens.

Ett vattenburet system värmer utifrån och inåt i husvagnen eller husbilen, där väggar, möbler och inredning värms upp. I ett luftburet system går värmen från mitten av vagnen/bilen och utåt mot väggarna, vilket resulterar i kalla ytterväggar med risk för mer kondens och frostbildning. Därför hittar du aldrig några luftburna

värmesystem i KABEs husvagnar och husbilar.

AGS II (automatiskt golvvärmesystem) kallar KABE sitt unika värmesystem. Systemet är standard i samtliga modeller.

- Vi har fyra 4 värmerör i golvet vilket gör att man får en jämnare golvvärme över hela golvytan, samt att vi har golvvärmeplåtar som sprider ut värmen på ett bra sätt, berättar Mikael Blomqvist.

- Värmeslingorna ligger i aluminiumrör och går ända fram till ytterdörr, arbetsbänk och toaletttrum.

- I de lite större och lyxigare husvagnarna och husbilarna heter systemet AGS II Pro. Med AGS II Pro kan man styra golvvärmen separat och det går även att stänga av golvvärmen eller om man vill, vid vissa temperaturer, köra enbart golvvärme, fortsätter Mikael.

- För att minska energiåtgången är systemet intervallstyrt. Vattnet i golvvärmen cirkulerar inom vissa tidsbestämda intervaller – vilket minskar energiåtgången i värmepanna och sparar batteriet.

### Hårda tester

KABE har en unik klimatkammare där husvagnarna och husbilarna kan utsättas för sträng kyla och hög värme. Allt för att kunna se hur vagnen betar sig i dessa olika klimat. KABEs unika värmesystem kan testas när köldkammaren går ner till minus 35 grader. Och Mikael menar att detta är viktigt för att kunna vara ledande i utvecklingen.

- Det är väldigt viktigt eftersom vi tillverkar husvagnar och husbilar som är utvecklade för åretrunt bruk. Den måste fungera lika bra på semestern om man åker neråt Italien eller om man semestrar på vintern i fjällen. Och när det blir riktigt kallt måste allt fungera.

- Det finns inga genvägar för att skapa riktigt bra året-runt-komfort. Vi har en Alde-panna i botten, men har utvecklat våra egna patenterade lösningar för ventilation, väggisolering och liknande, förklarar Mikael.

### iWall - unik väggkonstruktion

KABE har en egen väggkonstruktion, iWall, som inte finns hos någon annan tillverkare. I den patenterade sandwichkonstruktionen ligger den fuktsäkra Ecoprim-isoleringen innesluten mellan två olika typer av aluminiumplåt som avslutas med en ventilerande väggtapet. Allt för att skapa maximal fuktsäkring.

### Vinklade kablagerrännor

För att säkerställa bästa möjliga luftcirkulation inne i vagnen och i husbilens bodel är avståndet mellan soffor och sängar och soffryggarnas vinkel nogga uträknad för

att accelerera luftströmmen förbi fönstren. KABE har unika kablagerrännor som även de är vinklade. I kablagerrännan finns elkablage, vatten- och avloppsslangar. I överskåpen samt bakom och under alla snickerier finns inbyggda luftspalter så att luften ska kunna passera fritt.

### KABE VarioVent

KABE har ett patenterat ventilationssystem – KABE VarioVent – som möjliggör reglering av mängden friskluft efter behov. Systemet är försett med en ventilationsöppning som regleras med ett skjutreglage.

### KABE AirVent

Bra isolering och fungerande ventilation är precis lika viktigt på vintern som under de riktigt varma somrardagarna. Ett sådant exempel är KABE AirVent, som är en tatlucka med termostatstyrd fläkt. AirVent

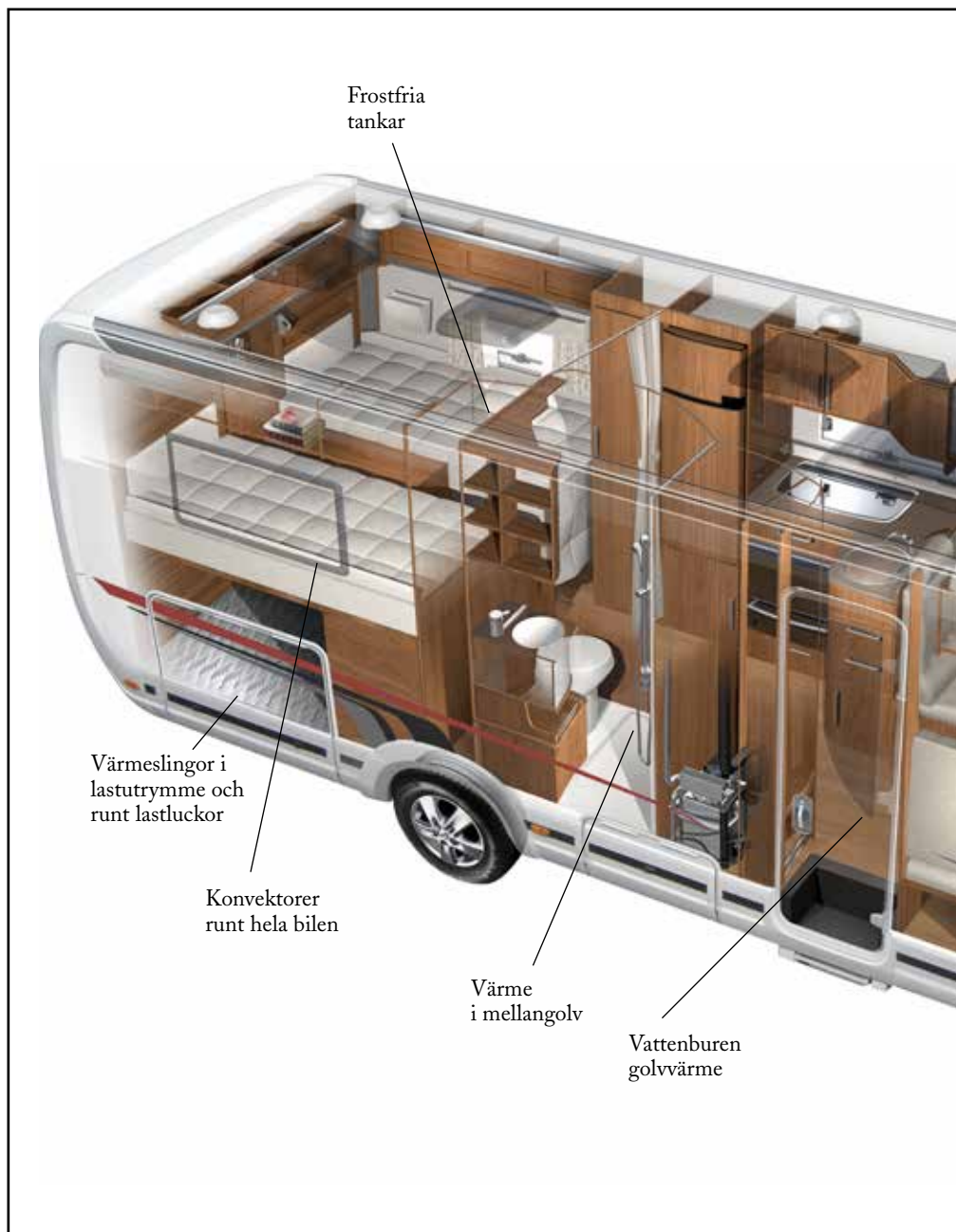
är standard på alla KABEs husbilar samt KABE Imperial. (Finns som tillval till Ädelsten och Royal).

- När fläkten startar skapas ett undertryck inne i vagnen som gör att den svalare luften under vagnen sugas in och sänker temperaturen inomhus. Det är en perfekt lösning för alla som inte vill installera en AC, som ju bland annat väger betydligt mer, tipsar Mikael Blomqvist.

### Fler unika värmefunktioner

Listan på unika detaljer som alla bidrar till att KABE har den i särklass bästa boendemiljön året runt är lång. Några av funktionerna är:

- Automatisk effekthöjning där värmepannan automatiskt känner av när gasol behövs för ökad effekt.







- Elpatron och cirkulationspump startas enkelt vintertid genom att ansluta vinterkopplingen till det utvändiga uttaget.
  - Effekttutttaget från pannan minskar automatiskt med en belastningsvakt, vid speciellt hård belastning, till exempel när flera eldrivna apparater är igång samtidigt.
  - För att undvika kallras är vi extra noga med isoleringen kring friskluftsintag och värmekonvektorer. Isoleringen bidrar till optimal värmeväxling och eliminerar kallras i vagnen
  - Med dubbla temperaturgivare, en i sovdelen och en i framgruppen, kan värmen anpassas till den del av vagnen man vistas i.
- Böj dig ner och kika runt ordentligt nästa gång du kliver in i en KABE, uppmanar Mikael. Då förstår du varför KABE är åretrunt-användarnas stora favorit!

## Värmesystem i KABE Travel Master

Värmevägg (konvektorer) mellan bil- och bodel

Värme i insteg



Värmesystemet i KABEs husbilar går under beteckningen Drivers Cabin Heating System – DCH. Förutom de välbeprövade funktionerna som beskrivits här intill har KABE valt att utrusta sina största husbilar (780 – 910) med bland annat Nordenspecifikation som innebär extra stort batteri och kraftig generator, värmepaket under förarstolen, dieselvärmare (Webasto) samt Webastotidsstyrning som värmer upp kupén när motorn är avstängd upp till 24 timmar innan avfärd.

Värmepaketet under förar- och passagerarstol

Vattenburen golvvärmematta i hytt

Konvektor under instrumentbräda

### Följande komponenter är standard (780 – 910):

- Värmeväxlare - sammankopplar motorns värme med bodelens
- Vattenburen golvvärmematta i hytt
- Konvektorer mellan bil- och bodel bildar en värmevägg mellan bil- och bodel
- Värmepaket under både förarstolen och passagerarsätet
- Inbyggda konvektorer vid fotsteg
- Plisserade mörkläggningsgardiner för framruta och sidorutor

### De helintegrerade husbilarna är dessutom utrustade med (i760, i810, i910):

- Inbyggda värmekonvektorer under instrumentbrädan, hurts och vid instegen.
- Extra defrosterfläkt vid konvektorn under instrumentbrädan (strömbrytare vid sidan av ratten).
- Inbyggd värme i framrutan, standard i Travel Master i910, tillval i övriga modeller.
- Uppvämt dubbelgolv, ger tempererade lastutrymmen och ett behagligt klimat i husbilens bodel.

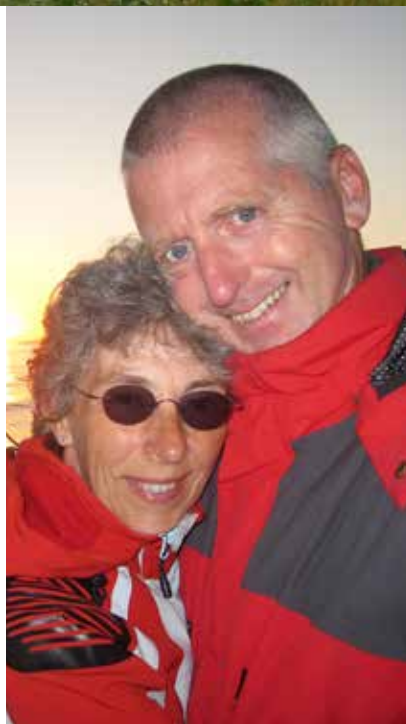
Till de lite mindre modellerna (740) finns värmeväxlare, golvvärmematta i förarhytten och värme under passagerarstolen som tillval.

# Med KABE norr om Polcirkeln



Fricamping

För det norska paret Mia och Piet-Hein Bensmann har resorna med husvagnen blivit en livsstil. De har specialutrustat sin KABE Smaragd XL för att kunna vildcampa under längre tid utan att vara beroende av el och annan campingservice. I somras besökte de bland annat Nordkap under en sju veckors rundresa i norra Skandinavien.



Nordkap



Hamningberg

- Det finns nog vissa som tycker att vi borde ha en husbil i stället. Men vi har provat och tycker husvagn fungerar bäst för oss. Detta är vår tredje nya KABE-vagn och vi är fantastiskt nöjda. Den är anpassad efter våra behov och vi upplever att vi har en riktigt lyxig lägenhet på hjul, säger Piet-Hein entusiastiskt.

## Nordkap

Sommarens tur gick genom de allra nordligaste delarna av Norge, Finland och Sverige. Efter Bodø, Hamarøy, Vesterålen och Nordkap fortsatte färden via Lakselv, Kjøllefjord, Berlevåg, Båtsfjord, Vardø, Kirkenes, Rovaniemi och Kalix. Hela resan var 750 mil lång och bjöd på många storslagna naturupplevelser.

- Nordkap är mäktigt. Uppe på den kala klippan är man omgiven av himlen och





Nordkap

ett oändligt brusande hav. Det är också en speciell känsla att uppleva tystnaden på fjällvidderna. Vi har badat i fjordar och älvar och suttit utanför vår KABE i midnattssolens magiska sken. En morgon i juni var husvagnen täckt med snö när vi vaknade, berättar Mia.

#### Extra utrustning

Eftersom Mia och Piet-Hein ofta kör långa sträckor på smala och slingriga vägar har de valt en husvagn som är 230 centimeter bred, jämfört med de 250 centimeter som i dag är vanligt. Deras KABE Smaragd XL har försetts med en 1900-kilosaxel för extra lastkapacitet. Något som är viktigt eftersom vagnen har en hel del extra utrustning.

- Vi har bland annat reservhjul, mover, centraldammsugare samt parabolantenn och ett 140 Ah AGM-batteri för att

kunna se på TV överallt. Dessutom har vi ett utvändigt duschuttag och kör alltid med full vattentank, förklarar Piet-Hein.

Det är viktigt för Mia och Piet-Hein att inte vara beroende av campingplatser under sina resor. Därför har de alltid några extra vattendunkar i lastutrymmet på sin Volkswagen Transporter. liksom reservkassetter till husvagnstoaletten. Under sommarens långresa hade de dessutom med sig ett litet elverk för att kunna ladda husvagnens batteri.

- Vi har skräddarsytt vår KABE och övrig utrustning för att passa det husvagnsliv som vi vill ha. De senaste nio åren har vi dessutom vintercampat och är otroligt imponerade över att det fungerar så bra. Ett år kröp temperaturen ner till 32 minusgrader och det var ändå inga problem. KABE är verkligen en riktig äretruntvagn!

#### Nya turer i Norden

Värens och sommarens resor håller redan på att planeras och det kommer att bli nya upplevelserika turer i Norden för KABE-entusiasterna Mia och Piet-Hein från Hov i det norska fylket Oppland.

Finns det då något som kan bli ännu bättre i deras KABE?

- Vi funderar ständigt på hur den optimala resevagnen bör vara utrustad. En detalj som vi gärna vill rekommendera andra KABE-ägare är uteduschen. Det är underbart att kunna ta sig en varm dusch efter ett friskt bad i havet, intygar Mia och Piet-Hein.

## ORIGINALBATTERIET



**TUDOR**  
BATTERIES

**EXIDE**  
MARINE & MULTIFIT

By Exide Technologies  
[www.exide.nu](http://www.exide.nu) [www.tudor.se](http://www.tudor.se)

KUMHO TYRES <sup>7</sup>

## Upplevd komfort. Erkänd prestanda.

**Solus  
HS51**

Dynamisk design  
med komfort och  
säkerhet i fokus.

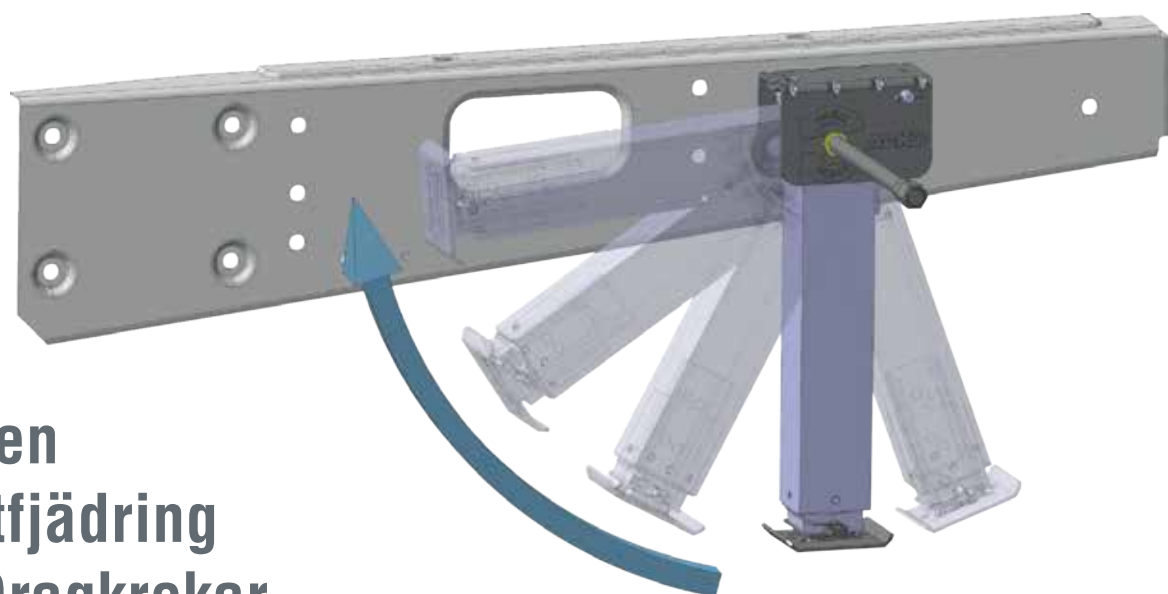
**PorTran  
KC53**

Utvecklat för lite  
tyngre bilar såsom  
husbilar och lätta  
lastbilar.

**DAWA**

031-7421180 · [www.dawadack.se](http://www.dawadack.se)

## AL-KO tillbehör för husbilar



**Stödben  
Luftfjädring  
Dragkrokar**

[www.al-ko.se](http://www.al-ko.se)

Sänd ett e-mail till [husbil@al-ko.se](mailto:husbil@al-ko.se) för frågor eller broschyrbeställning

QUALITY FOR LIFE

**AL-KO**



# Kvalitet hela vägen

KABEs kvalitetsarbete präglas av helhetstänkande och en strävan efter ständiga förbättringar. Det är 57 år sedan företagets allra första husvagn tillverkades. Sedan dess har det hänt oerhört mycket och KABEs husvagns- och husbilsfabriker i Tenhult tillhör i dag Europas absolut modernaste.



Husbilens nakna chassi rullas ut på produktionslinjen



Varje moment i tillverkningen sker i en produktionslinje med noggrant utarbetade rutiner

Varje moment i tillverkningen sker i en produktionslinje med noggrant utarbetade rutiner där den enskilde montören har ett personligt ansvar för sin del av produktionen. Alla följer ett standardiserat arbetsätt med fastställda kontrollpunkter.

- Vi har utvecklat ett eget kvalitets-system som är anpassat efter våra behov, men med inspiration från den så kallade Lean-produktionen som utarbetats inom den japanska bilindustrin, berättar Mikael Blomqvist, som är teknisk chef på KABE.

## Snabba åtgärder

Alla husvagnar och husbilar tillverkas efter en specifik kundorder och kvalitetskontrollerna sker löpande, för varje tillverkad enhet, under hela produktions-tiden. Eventuella avvikelser eller fel inrap- porteras via läsplattor och en speciellt framtagen programvara.

- På så sätt kan vi rätta till en felaktighet direkt. Den snabba återrapporteringen gör att vi dessutom kan vidta åtgärder så att inte samma brister återkommer vid tillverkningen av ytterligare enheter, förklarar Mikael.

Varje vecka sker en genomgång av all statistik från tillverkningen. Felkoderna analyseras och kan leda till nya justeringar någonstans i produktionen. KABE har en tydlig tillverkningsfilosofi som bygger på ständig återkoppling för att hela tiden kunna jämföra och åtgärda genom hela systemet.

## Lagarbete

Att bygga en KABE är ett lagarbete som börjar när husvagnens eller husbilens nakna chassi rullas ut på produktionslinjen. Det är svårare att ange när arbetet är avslutat. Visserligen finns det en slutstation

i fabriken där gardiner och dynor kommer på plats och den slutliga städningen och avsyningen sker. Men kvalitetsansvaret upphör inte med detta.

Innan du som kund kan ge dig ut på den första turen med din nya KABE sker en ankomstkontroll och en leveranskontroll hos återförsäljaren. Därefter fortsätter eventuella garantirapporteringar. Kvalitetssystemet följer med hela vägen och är ihopkopplat med både affärssystem och reservdelshantering.

- Till sist kan vi lägga till kundernas egna upplevelser och erfarenheter som fångas upp av våra återförsäljare, på mässor eller via brev. Här får vi mycket värdefull kunskap som hjälper oss att fortsätta KABEs framgångsrika utveckling och tillverkning av riktigt bra husvagnar och husbilar, påpekar Mikael Blomqvist.

# Möt våren vid Hornborgasjön



20 000 tranor är en mäktig syn. Och kanske tycker tranorna att det är minst lika imponerande att uppåt 150 000 personer brukar ta sig till Hornborgasjön i Västergötland för att uppleva fåglarnas och vårens ankomst och kanske få se en skymt av den magiska trandansen.

Det går aldrig att veta exakt när tranorna kommer, men de brukar börja anlända någon gång i början av mars. Då har fåglarna lämnat sitt vinterboende i Spanien och är på väg norrut. Den södra delen av Hornborgasjön fungerar som rastplats på den långa resan till häckningsplatserna i Dalarna, Härjedalen, Medelpad eller i Norge.

Antalet tranor som rastar vid Hornborgasjön varierar från dag till dag. Hur kan man då veta hur många det är? Jo, det finns en fältstation som räknar fåglarna varje kväll och för noggrann statistik. I mitten av april brukar vårens transång vara över, så det gäller alltså att planera in rätt tid för ett besök.

## Massivt skrånande

Vi gjorde en husbilsutflykt till Hornborgasjön i början av april och rullade in på det stora parkeringsfältet vid Trandansen strax före skymning på fredagskvällen. Med kikare och kamera i högsta hugg gav vi oss ut för att fånga känslan och den perfekta bilden av de långbenta fåglarna mot en rodnande kvällshimmel.

Luften fylldes av ett massivt skrånande. Tiotusentals tranor traskade obekymrat omkring i den grunda sjön framför oss eller kom flygande i mindre grupper över våra huvuden. Det är verkligen ståtliga fåglar. En fullvuxen trana är drygt en meter hög och kan ha en vingbredd på mer än två meter.

Trandansen, mellan Falköping och Skara, är ett populärt utflyktsmål för folk med husbilar och husvagnar och det är lätt att förstå varför. Där finns rymliga parkeringsytor och det är en häftig känsla att vakna på plats och smyga sig ut i den kyliga gryningen och uppleva hur fåglarna börjar röra på sig i dimman ute på sjön.

## Premiärtur med KABE-husbilen

I den yttersta raden av alla parkerade husbilar, med fågellivet alldeles utanför den stora framrutan, träffade vi Agneta och Kent Hedman från Sandviken. De har besökt Hornborgasjön många gånger förut. Den här gången var det dock lite speciellt eftersom de var ute på premiärtur med sin nya KABE Travel Master i760 LB.





Kent och Agneta Hedman i sin nya husbil; KABE Travel Master i760 LB

Husvagnar och husbilar vid Hornborgasjön

- Vi fick vår nya husbil för bara en månad sedan och då är det förstås extra roligt att ut och åka, förklarar Kent.

Att det blev en KABE var inte så konstigt eftersom familjen gillar skidåkning och det är viktigt för dem att ha en riktigt bra vinterhusbil. Här är KABE absolut bäst, konstaterar Kent.

Agneta och Kent har haft husvagn i många år och även en tidigare husbil. De brukar åka till Spanien på somrarna och sedan vintercampa i Falun för att bland annat delta i Vasaloppet.

- Visst trivdes vi med husvagnslivet, men nu är det husbil som gäller för oss. Vi är väldigt imponerade av vår nya, helintegre-

rade KABE. Här bor vi mycket bättre än på hotell, säger Agneta.

#### Gör som tranorna

Vi önskade familjen Hedman lycka till med den nya husbilen och gav oss iväg på utflykt till Löfwings Ateljé & Konstcafé och en trivsamt förmiddagsfika bland tavlor och stafflier. Sedan fortsatte vi till Gudhems vackra klosterruin och hann också med att handla goda ostar i Falbygdens Osteria innan det var dags för lunch. Med husbilen är det lätt att åka runt och utforska omgivningarna och i de här trakterna behöver man inte alls köra långt för att hitta nya sevärdheter och platser att besöka.

För den som är historiskt och kulturellt intresserad finns det mycket att se och göra i området mellan Väneren och Vättern. Det var ju bland annat här som berättelsen om Tempelriddaren Arn utspelade sig och mycket av vår svenska historia skapades.

Gör som tranorna alltså, och möt våren i Västergötland!

#### Tranorna vid Hornborgasjön

Planerar du en KABE-utflykt till Hornborgasjön i vår? All information om när tranorna kommer och mycket mer hittar du här: <http://projektwebbar.lansstyrelsen.se/hornborga>

# KABE-husvagn

## i spännande filminspelning

Det är mörkt och ostädad inne i den stora KABE-husvagnen. På spisen står odiskade kastruller med intorkade matrester. När det knackar på dörren kravlar sig Örjan motvilligt upp för att öppna. Den här gången är det exhustrun Helén som hittat honom, men betydligt obehagligare gäster är på väg.

Snart dyker två män upp i förtältet och stämningen blir hotfull. Om du tycker detta verkar som hämtat ur ett kriminaldrama så har du alldeles rätt. Just nu pågår inspelningen av fem nya filmer om polisen Johan Falk och hans kollegor på GSI, Gruppen för särskilda Insatser i Göteborg. I ett avsnitt ingår några spännande husvagnsscener som filmats i en Royal 780 som lånats ut av KABE i Tenhult.

### ”Tystnad för tagning”

Vi fick möjlighet att vara med vid inspelningen som skedde på en stilla och

höststängd campingplats i Stockholm. Johan Falks fru Helén (Marie Richardson) söker upp sin tidigare make, Örjan (Johan Hedenberg), som blivit in dragen i skumma affärer och nu försöker hålla sig undan genom att bo i en husvagn.

”Tystnad för tagning, ljudet går.” Marie Richardson får kliva in i husvagnen många gånger innan det finns tillräckligt med material för att kunna gå vidare med nästa scen. Ibland störs inspelningen av ett flygplan som ska landa på Bromma eller av andra ljud. Filmproduktion är en tidsödande syssla och alla små detaljer måste stämma perfekt.

- Vi filmar hela dagen och det kommer att resultera i ungefär fem minuter färdigt filmmaterial, berättar Pernilla Wolf på Strix Drama.

### Ryska maffian

Medan inspelningen pågår inne i husvagnen börjar skådespelarna Michael Brolin och Christian Magdu förbereda sig för sina insatser. De spelar Vladimir och Dimitri, två riktigt obehagliga typer med uppdrag från den ryska maffian. Fast så värst obehagliga är de förstas inte när vi står där i solskenet och småpratar över en kopp kaffe.

Filmteamet vid husvagnen







Maffiakovinnan Dina (Malgorzata Pieczynska)



Örjan (Johan Hedenberg) och skurken Dimitri, (Christian Magdu)



Johan Falks fru Helén (Marie Richardson) med filmteamet i förtältet



Michael Brolin är både skådespelare och stuntman. Han berättar att han bara var fem år när han bestämde sig för denna, som de flesta nog tycker, lite udda yrkeskarriär. Det hela började när han var med sin familj på High Chaparral i Småland och tittade på en actionfylld Vilda Västern-show med ett tågrån.

- När jag såg alla våghalsiga saker som skådespelarna kunde göra så jag till mina föräldrar att jag skulle bli tågrånare på High Chaparral när jag blev stor. Det blev jag också. Nu har jag jobbat där i många säsonger, både som stuntman och som regissör. Dessutom medverkar jag i olika filmer. Ofta blir det i en roll som polis eller skurk.

När Vladimir och Dimitri dyker upp i förtältet tillsammans med den slipade maffiakovinnan Dina (Malgorzata Pieczynska) känns den smäländska nöjesparken avlägsen. Trots att förtältet är fullt med folk, lampor, kameror och massor med annan filmutrustning så anar man ändå den krypande iskalla skrällen när Örjan inser att han inte kan komma undan.

#### På DVD i höst

Vill du veta hur det går? De fem nya filmerna om Johan Falk, med Jakob Eklund i huvudrollen, släpps på DVD under hösten och kommer sedan att visas på TV4. Enligt Strix, som producerar filmerna, blir detta den allra sista säsongen med Johan Falk och GSI.

Håll utkik efter de röd vita KABE-färgerna alltså, när du sjunker ner i TV-soffan framöver för att se Johan Falk göra upp med den grova organiserade brottsligheten.

# Venedigkusten

## en italiensk favorit

Bada och äta glass. Det brukar vara grundkonceptet för en perfekt sommar om de allra yngsta får bestämma. Lägg sedan till aktiviteter för de äldre barnen och några typiska vuxenprioriteringar som välordnad camping, god mat och trevliga utflyktsmål. Ja, då är det inte så konstigt att Lido di Jesolo och Cavallino har blivit italienska favoriter för många KABE-familjer.

Första gången vi besökte den långsträckt semesterhalvön utanför Venedig var våra barn i den typiska "bad- och glassåldern". Då bodde vi på en liten campingplats i Lido di Jesolo, utan pool och badlandskap, alldeles intill den långa sandstranden. Vi köpte vattenmelon och byggde sandlott och hela familjen njöt av det avslappnade strandlivet.

Sedan dess har vi återkommit till det här området flera gånger, både med halvstora barn och på egen hand när barnen blivit vuxna. Förra sommaren tillbringade vi några sköna dagar i Cavallino tillsammans med våra barnbarn. Under årens lopp har

vi provat olika campingplatser och haft varierande upplägg på resorna och vi har alltid trivts väldigt bra.

### Campingplatser på rad

Lido di Jesolo är en klassisk italiensk badort med hotell, restauranger, shopping och nöjen. Lite längre ut på halvön, längs den milslånga blåflaggade sandstranden, ligger campingplatserna och semesterbyarna på rad från Cavallino ända ut till den yttersta udden, Punta Sabbione.

Det finns en lång campingtradition i den här delen av Italien och campingplatserna är nästan alltid väldigt fina och välorganiserade. Här finns små och familjära

campingar men också några riktigt stora anläggningar med all tänkbar service, olika boendeformer och plats för uppåt 10 000 gäster. Ett sådant exempel är femstjärniga Union Lido som startade redan 1955 och alltså firar 60-årsjubileum i år.

De stora semesterbyarna erbjuder massor med aktiviteter för alla åldrar. Här finns pooler och badlandskap, gym och frisörer, butiker och restauranger. Trots att det är anläggningar som rymmer väldigt mycket folk känns det sällan trångt eftersom ytorna är stora och områdena vanligtvis är uppdelade i olika delar med mycket grönska.

Venedig, kanal med gondol



Venedig, på Markusplatsen



Badliv. Lido di Jesolo







KABE-liv på camping i Cavallino



Camping i Cavallino



Union Lido, Cavallino

Under högsäsong brukar de största och mest populära campingplatserna kräva att man stannar minst en vecka och helst bokar i förväg. Men kustresan är lång och vägen kryllar av informationsskyltar om olika campingplatser så det brukar aldrig vara några problem att hitta en trevlig camping med lediga platser, även om det är mitt i juli. Det är dock en fördel om man kan undvika att komma under helgerna, då det brukar vara väldigt mycket trafik på vägen ut mot Cavallino och Punta Sabbione.

### Gondoler i skymningsljus

Från hamnen i Punta Sabbione är det enkelt att ta båten till Venedig eller till någon av lagunens övriga öar och sevärdheter som glasblåsarön Murano eller Burano, en ö som är känd för sina vackert knypplade spetsar.

Det kan vara väldigt varmt att traska runt i Venedig en solig högsommardag. En kvällsutflukt är därför något som verkligen kan rekommenderas. Då är det betydligt färre turister i de trånga gränderna kring

Markusplatsen och man kan sitta och filosofera på en uteservering vid Canal Grande och se gondolerna sakta guppa fram i det pastellfärgade skymningsljuset. En enastående vacker upplevelse!



# KABE, den perfekta bröllopssviten

Vi kunde se dem vandra iväg, hand i hand på den smala grusvägen. Hennes långa vita kjol lyste i det svaga gryningsljuset. Älvorna dansade över sjön och det blänkte av dagg i gräset.

Brudparet Sofia och Michael





Det hade varit ett underbart bröllop och en makalöst rolig fest. När de sista gästerna bestämde sig för att stänga av musikanläggningen och sova några timmar blev det nästan överkligt tyst.

Ett tjugotal av vännerna hade umgåtts med det blivande brudparet i en hel vecka. De hade bott tillsammans på den vackra gården vid sjön och hjälpts åt att förbereda ladan där bröllopet skulle vara.

En fråga som uppstått tidigt i planeringen var förstås var brudparet kunde ta vägen för att få lite avskildhet och ro inför den stora dagen och var de skulle tillbringa bröllopsnatten. Ett hotellrum i stan kändes inte särskilt lockande.

### Bröllopsvagn från KABE

Den optimala lösningen blev en husvagn från KABE. På bröllopsdagens morgon rullade vi försiktigt ut en stor och lyxig Royal 780 E-TDL på en högt belägen klöveräng, ungefär en kilometer från bröllopgården och utom synhåll för alla gästerna.

När Sofia och Michael anlände hade vi inrett bröllopsvagnen med lite extra mysiga kuddar och pläddar, ljusstakar och blommor. Den tvärställda dubbelsängen, med utsikt över sjön, var bäddad med vita spetslakan. I kylskåpet fanns champagne och ingredienser för deras allra första frukost som äkta makar.

Solen strålade och klövern böljade i den ljumma vinden. Inne i den rymliga husvagnen fick Sofia hjälp med hår och makeup medan Michael försiktigtvis höll sig utanför. Han hittade ett husvagnsföns-ter som spegel och hade snart fått på sig skjortan, kostymen och den fina bröllopsflugan.

Efter en enkel salladslunch tillsammans med staben av friserande, fotograferande och assisterande syskon och svägerskor var brudparet så småningom redo att ge sig iväg för att ta bröllopsbilder i det vackra sommarlandskapet. Stämningen var sprallig och uppsluppen.

### Äntligen dags!

När vigseln närmade sig var det skönt att kunna återvända en liten stund till stillheten i husvagnen på klöverängen. Sofia och Michael visste att bröllopsgästerna hade börjat bänka sig och den härligt upprymda känslan av förväntan och glädje fick för ett ögonblick sällskap av både högtidlighet och allvar.

Sista kollen av frisyren i husvagnens stora badrumsspegel. Fingrar som ännu en gång känner på den lilla asken med ringen i fickan. Två unga människor som tittar på varandra och utan att behöva använda ord säger: Nu är det dags. Nu går vi!

Solen strålade och klövern böljade i den ljumma vinden. Det var verkligen en perfekt dag för bröllop och vad kan väl vara bättre än en KABE som bröllopsvit.

Alla inredningsdetaljer i bröllopsvagnen kommer från Ähléns varuhus i Jönköping City.



Brudparet i bröllopsvagnen



Bruden gör sig i ordning, vid spegeln i husvagnen



Isabella Villa



## Isabella

### Isabella Villa – för den som vill ha förtältet uppställt året runt

Villa är ett helt unikt året-runt-tält med extra kraftig konstruktion för största möjliga stabilitet och lång livslängd. Villa är moduluppbyggt och kan fås i två olika bredder - 550 och 650 cm. Med olika frontpaneler kan man utforma Villa-tältet efter egna önskemål. Isabella Villa är tillverkat av bästa tänkbara material för att fungera under årets skiftande förhållanden och har en taklutning som gör att snön inte så lätt samlas på taket. De stora fönsterpartierna, tillsammans med de vita gardinerna gör Villa till ett ljust och behagligt vardagsrum.



### Thule Quickfit till husbilen

Markistält av högkvalitativ Ripstop polyesterväv. Passar de flesta markiser – enkel och snabb montering. Dubbelt tak som ger bättre isolering mot värme och kyla. Front med dörr både till höger och vänster. Sidofönster med myggnät. Integrerat frontstaktak. Finns i två storlekar - 2,6 och 3,6 meter och två höjder för att passa de flesta husbilar. Levereras med väska.



wecamp



GoCamp



### Ny katalog!

Hämta 2015 års tillbehörs-katalog hos din KAMA-handlare.

### WeCamp & GoCamp tillbehör

Unika och specialanpassade tillbehör för husbil och husvagn. Finns endast hos din KAMA-handlare.

Handla tillbehör via KAMA Order To Store (OTS)

Enklare kan det inte bli ! Se info KAMAs hemsida.





# Succé för KABE på Elmia Husvagn Husbil

Det blev succé direkt när KABE presenterade sina nya husvagnar och husbilar vid höstens mässa på Elmia i Jönköping. Inför 2015 har modellprogrammet breddats och vi kunde höra många gillande kommentarer bland besökarna i den stora KABE-montern.

Unga familjer trängdes med varandra i den nya barnkamarvagnen Classic 660 GDL, som är utrustad med två eller tre bäddar i våning längst bak i vagnen och en egen liten sittgrupp för barnen.

- En helt perfekt planlösning! Kul att KABE tänker på oss barnfamiljer och erbjuder en så genomtänkt och prisvärd husvagn, var omdömet från de allra flesta.

Classic har snabbt blivit en populär husvagnsmodell för alla som vill ha äkta KABE-kvalitet utan så mycket extra utrustning och tillval. På mässan presenterades den efterlängtdade motsvarigheten bland husbilarna, nya Classic TM 740, som är en smidig och flexibel husbil till ett mycket konkurrenskraftigt pris.

## Komfort och innovation

Parallellt med satsningarna på bra instegsmodeller för nya husvagns- och husbilsägare har KABE också fortsatt att vidareutveckla sitt starka premiumutbud. Samtliga modellserier var representerade i den 4000 kvadratmeter stora montern som rymde totalt 40 husvagnar och 19 husbilar.

Allra störst uppmärksamhet fick förstås lanseringen av lyxiga Imperial som en egen husvagnsserie och det breddade utbudet av fullutrustade Royalvagnar. Mässbesökarna gillade helt klart vad de fick se, för KABE sålde fler Royal och Imperial än någonsin tidigare och dessutom två Hacienda 1000 Imperial som översteg 1.000.000 kronor - styck.

På husbilssidan märktes det fortsatt växande intresset för KABEs helintegrerade husbilar. Här finns det mesta man kan önska sig i form av komfort och teknisk innovation. Men även årets nyhet i Travel Master-programmet, den rymliga 780-modellen, fick mycket beröm på mässan.

## Välkommen i september

2015 arrangeras Elmia Husvagn och Husbil 10-13 september. KABE hälsar dig välkommen och lovar att även denna gång ha en stor och välfylld monter med många spännande nyheter.

Då kan du också passa på att besöka våra uppskattade fabriksvisningar i Tenhult, som i samband med höstens mässa samlade mer än 500 personer.

KABEs monter Elmia 2014



Intresserade besökare kollar in nya Royal...



...och nya Travel Master Classic 740.





### Lättkörd ståhjuling

Ninebot 1E är en smidig och lättkörd ståhjuling som tar dig upp till 20 kilometer på en laddning. Den är enkel att montera och tar liten plats i bilen. Maxfart: 20 km/h. Nettovikt: 23,5 kg.

# SIGNALER

DET ALLRA SENASTE INOM CAMPING

### Äntligen grilldags

Wecamp Gasolgrill G-600 är en rejäl och praktisk bordsgrill med grillgaller i gjutjärn, inbyggd termometer och en fettuppsamlingsbehållare som enkelt kan tas bort och rengöras.

Grillen har steglös reglering av värme och tänds enkelt med piezotändare.

Mått: 93 x 44 x 20 cm. Vikt: 7,5 kg.  
Grillyta: 1300 cm<sup>2</sup>



### Backspegelkåpor för Fiat Ducato

Mirror Chromecover, heter de kromade backspegelkåpor som fästs utanpå de befintliga kåporna och passar alla Fiat Ducato från och med årsmodell 2007.



### Supersnabb uppsättning med lufttuber

Nya Westfield Airtube 390 är ett husbilstält som sätts upp på nolltid med hjälp av lufttuber och en pump. Tältet har dubbel kederlist för att passa markiser från både Fiamma och Thule och kan också monteras

på en tältskena på markisboxens underkant. Westfield Airtube 390 passar husbilar med en höjd på 260-280 cm. Tältet är 390 cm brett och 235 cm djupt. Frontstycket kan användas som soltak.





### Karaff med lock

Den snygga karaffen är tillverkad i plast och rymmer en liter. Välj lock i färgerna röd, svart eller lime.

### Frontbåge för Fiat Ducato 2014

Nu finns det en EU-godkänd frontbåge för Fiat Ducato 2014. Frontbågen är tillverkad i 63mm rostfritt stål och har förborrade hål för två extraljus.



### Diskställ med avrinning

Hela middagsdisken får plats i det kompakta hörndiskstället som finns i två färger: grått och blått.



### Avantgarde 2015

Avantgarde-serien består av de mest avancerade campingstolarna från Westfield Outdoors. Till samtliga stolar i denna serie används de allra nyaste materialen, både när det gäller metall och väv. Metalldelarna är tillverkade av Duralight® – en ny lättmetallegering bestående av magnesium och aluminium.

*Performance campingstol Paddico PPR 201 har stoppad ergonomisk rygg och stöd för svanken. Ryggstöd och sits består av lättskött och tålig DuraMesh®-väv. Kompletterad med ett stoppat fotstöd förvandlas stolen till en skön vilfätölj.*

*Avantgarde campingstol hög AVH är en lätt och bekväm campingstol med hög rygg och stoppning i ryggstödet. Vikt: 5,2 kg*



# Mobil komfort utan kompromiss

## Dometic FreshJet 2200

### Luftfördelningssystem:

Luften blåsas ut i alla fyra riktningar via breda luftkanaler.



1

Enkel manövrering –  
manuell eller via  
fjärrkontroll



2

Luftströmmarnas utblåsnings-  
riktning kan ställas in  
individuellt



3

Den dimbara lysdiodslisten kan  
styras med fjärrkontrollen

Dometic Scandinavia AB  
Gustaf Melins gata 7,  
421 31 Västra Frölunda  
Tel. 031-734 11 10  
E-post info@dometicgroup.se

[www.my-caravanning.se](http://www.my-caravanning.se)

 **Dometic**  
GROUP



# KABE-återförsäljare

Våra KABE-återförsäljare finns alltid nära dig

## SVERIGE

Husvagn & Fritid*	Alvesta
Campea*	Arlöv / Malmö
Traktor & Husvagnsservice*	Arvidsjaur
NIBO Caravan*	Bollnäs
M&M Caravane*	Bro
Caravan i Eskilstuna*	Eskilstuna
Campea*	Falkenberg
Zäta Caravan	Genevad
To Lu Rent Husvagnar*	Grums
Tagene Fritidscenter*	Göteborg / Hisingskärra
Josefssons Husvagnar	Göteborg / Landvetter
Caravanhallen*	Haninge
Helsingborgs Fritidscenter*	Helsingborg
Polarmaskin	Kiruna
Bossings Fritidscenter*	Linköping
Kurts Husvagnar*	Ludvika
Husvagnsimport	Luleå
Granec Maskin* (endast husbil)	Luleå
M Fritid*	Mönsterås
Blå Kusten Fritidscenter*	Norrköping
Husvagnsimport i Piteå	Piteå
Erikssons Husvagnar*	Stenstorp
Åström Fritid*	Sundsvall
Caravanhallen*	Södertälje
KABE Center*	Tenhult / Jönköping
Fritidscenter i Trollhättan*	Trollhättan
GH Husvagnar*	Ulricehamn
Caravan Center i Umeå*	Umeå
Upplands Bilforum*	Uppsala
Caravan & Marine*	Valbo
Vinslövs Fritidscenter*	Vinslöv
Bilcompaniet*	Visby
M&M Caravane*	Västerås
Åhus Husvagns Expo	Åhus
Westerdahls Husvagnscenter*	Örebro
PJ Husvagnar	Ömsköldsvik
Molunds Fritid*	Östersund

## NORGE

Bil og Caravan Alta AS*	Alta
Maco Fritid AS*	Avaldsnes
Lian's Caravan & Fritid AS*	Bardufoss
Bergen Caravan A/S	Bergen / Hylkje
Hoisveens Caravans	Brumunddal
Ringstad Caravan	Elverum
Caravanaess A/S*	Figgjo / Sandnes
Caravan Vest AS*	Førde / Skilbrei
Caravanshop AS	Kongsberg
Kristiansand Caravan AS*	Kristiansand
Campinggården AS	Lierstranda
Rana CaravanSenter AS*	Mo i Rana
Bil & Caravan Molde AS*	Molde / Hjelseth
Nor Camp AS*	Oslo / Skytta
Heistad Bil og Caravan AS	Porsgrunn
Hagen Caravan A/S*	Ringebu
Williams Caravan	Råde
Höstland AS, Caravansenter	Skage
Sortland Caravan A/S*	Sortland
Snedfrid Pettersen AS*	Tana
Trondheim Caravan A/S*	Trondheim / Kvål
Troms Caravan AS	Tromsdalen
Bodø Caravan	Tverlandet / Bodø

## DANMARK

Camping-Specialisten.dk A/S	Høring
Bijé Fritid & Camping	Helsingø
Vestjysk Camping Center ApS	Holstebro
Lunderskov Camping A/S	Lunderskov
Biler & Campingvogne Stenseby	Neksø
Caravan Centret I/S / Brohallen	Nørre-Ålslev
Taruip Campingcenter A/S	Odense NØ
Kronjyllands Camping Center	Randers
PJ Caravan	Roskilde
NH Camping ApS	Rødovre
Campinggården A/S	Viby J.
Aabybro Camping & Fritid A/S	Åbybro

## FINLAND

Best Caravan Oy*	Hyvinkää
Jalasjärven Kalustetalo Oy*	Jalasjärvi
Jyväskä Caravan Oy	Jyväskylä
Kemppaisen Auto Oy*	Kajaani
JP Caravan Oy	Kempele
Kokkolan Vuorupalvelu Oy	Kokkola
Kouvolan Vuorun Oy*	Kouvola
Best Caravan Oy*	Kuopio
Caravankeskus Reatalo*	Rovaniemi
Auto-Simelius Oy*	Salo
Caravan Erälaukko Oy*	Tampere
Turun Länsi-Vankurit Oy*	Turku
K & K Kivinen*	Tuusula
Helsinki Caravan Oy*	Vantaa

## TJECKIEN

Caravan Centrum Hykro s.r.o	Reponyje
-----------------------------	----------

## NEDERLÄNDERNA

Martens Caravans	Brummen
Recreama de Boer Caravans BV*	Groningen
Van Eijk Caravans*	Hapert
Hiddink Caravans B.V.*	Tubbergen
Van der Slik Caravan Centrum Zoetermeer*	Zoetermeer

## BELGIEN

Rijmaran bvba	Brugge
---------------	--------

## SCHWEIZ

Mobile Freizeit B. Hinder	Flurlingen
---------------------------	------------

## ÖSTERRIKE

Campingworld Neugebauer	Neunkirchen
-------------------------	-------------

## TYSKLAND

Caravanning Center Bad Kreuznach GmbH	Bad Kreuznach
Freizeit KG Bielefeld	Bielefeld
Caravania GmbH Freizeitfahrzeuge	Dettingen/Teck
Kerkamm Camping Caravan Freizeit GmbH &	
Elmshorn Co. KG	Elmshorn
Camping Center Jülich GmbH	Jülich
Berger Fahrzeuge Neumarkt GmbH	Neumarkt
Holiday Heinz & Linse GmbH	Neustadt am Rbh

\* Även återförsäljare av KABE Travel Master husbilar.

Semestra där solen skiner!



# Vi finansierar din dröm.

Ett mobilt boende med minimalt underhåll.

Vi erbjuder enkel, trygg och förmånlig finansiering av din husvagn eller husbil. Kontakta din närmaste KABE-återförsäljare för en helhetslösning.

**KABE** MARKNADENS  
KABE Finans AB FÖRMÅNLIGASTE  
FINANSIERING!

i samarbete med

**Handelsbanken Finans**

KABE Husvagnar AB, Box 14, 560 27 Tenhult

**B**

