



KABE

ÄDELSTENSERIEN



Ecoprim isolering

Utvändig kylskåpsventilation för bättre verkningsgrad

110 lit kyl (Rubin 70 lit)

Ventilerande takluckor med myggnät

"Fast-back" för ökad boendevolym

Ytterbelysning

Öppningsbara fönster med inbyggda myggnät och rullgardiner

Hel takplåt

Aerodynamisk front i ABS

Stomme med plastreglar

Integrerad vagnsbred gasolkoffert

Automatiskt golvvärmesystem (AGS) *

11 kg gasoltub

Helgalvaniserat stålprofilchassi

Ytterdörr utan köldbryggor

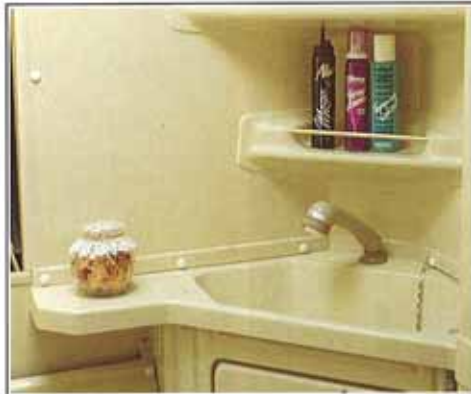
Tält- och skidfack med utv. låsbar lucka *

Kapslat drag i ABS *

Stödhjul med massivt gummihjul

Påskjutsbroms med backautomatik

KABE Ädelstenserie



Med ett enkelt handgrepp förvandlas den greppvänliga vattenkranen till en effektiv handdusch. *



Centralvärmepannan har en lätt åtkomlig kontrollpanel i bekväm arbetshöjd.



Samtliga KABE-vagnar har däck som klarar högre belastning än vad husvagnen normalt utsättes för.



Vattenpåfyllning och elanslutning är utvändigt placerade och lätt åtkomliga.



Elcentralen med den effektiva LEAB-laddaren är en tillgång såväl sommar som vinter. *



Välplanerade interiörer med gott om förvaringsutrymmen underlättar ordningen i husvagnen.

Radioantenn

Motordriven
köksfläkt

Central-
värme

TV-antenn-
genomföring *

Sluttande tak
för effektivare
vattenavrinning

Takspoiler med
bromsljus (ej
bromsljus i Rubin
och Brilljant)

Tonade dubbelfönster
i polyurethankarm

Köksfönster

Överlapp i
plåtskarvar
med butyl-
band

42 liters
vattentank med
utv. påfyllning

LEAB-laddare
(Matti-laddare i Rubin)

Radialdäck

Elintag
220V

Special-
designade
kjolar

Galvaniserade
stödben

Toalett med
dusch *

Varmvatten-
beredare *

"Fast-back"
för ökad
körkomfort

Ljusramp med
trafikbelysning

Nummerskylts-
belysning

Automatiskt
vattensystem med
utv. spillvattensäck

6 modeller 18 planlösningar

* Anger att utrustningen ej är standard (eller skiljer sig i utförandet) i Rubin och Brilljant. Se utrustningsspecifikation sid 15



Den ljusa inredningen har välarbetade snickerier med greppvänliga handtag.



Varmt och kallt vatten blandas smidigt med en fotblandare. *



Kapslat drag i ABS ger fronten en elegant design och håller utsatta delar rena från smuts. *



Öppningsbara tonade dubbelfönster med myggnät och rullgardin ger en behaglig innemiljö.



Golfutrustning, skidor eller förtält stuvras smidigt undan i ett lastutrymme med utvändigt lucka. *



Chassit och stödben är helgalvaniserade och dimensionerade att tåla hårda påfrestningar.

KABE "FLEXLINE"

– ett nytt husvagns- tänkande



Ädelstenserien 1993 består av sex modeller med arton alternativa planlösningar. Fem av modellerna har KABEs unika Flexline-system – ett nytt husvagnstänkande som ger dig större möjligheter att hitta just den vagn du letat efter.

Utifrån ett basutförande finns två till fem alternativa planlösningar av vagnens bakre del. På så sätt kan du "skräddarsy" den planlösning som passar dig och din familj bäst. Standardutrustningen är lika oavsett vilket alternativ du väljer.

KABEs Ädelstenserie omfattar en av marknadens mest välutrustade husvagnar i serieproduktion. Här har inget sparats i ambitionen att ge mesta möjliga husvagn för pengarna.

Samtliga modeller i Ädelstensserien är enkelaxlade och har totalvikter mellan 1080 och 1430 kg.



I broschyren förekommer prototypvagnar vilka kan avvika från standard vad det gäller textilier och övrig invändig färgsättning.



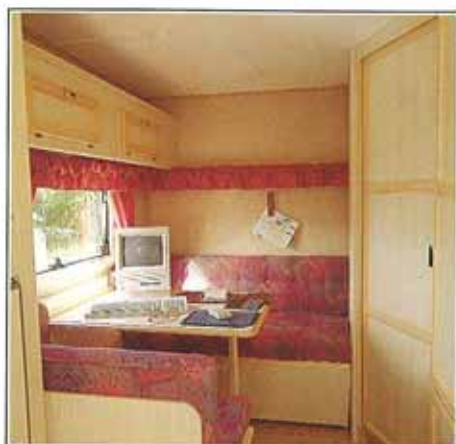
"Skräddarsydda" planlösningar

Följande fem KABE-modeller i 1993 års Ädelstenserier har det unika Flexline-systemet:

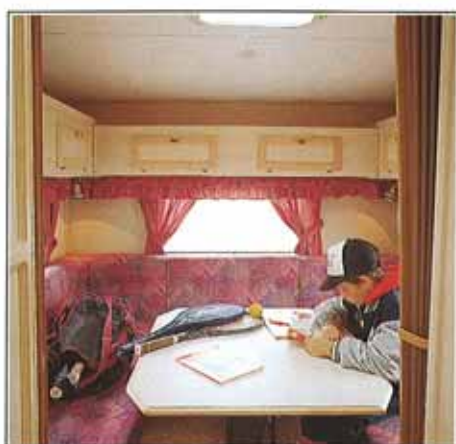
- BRILJANT GLE (2 alt planlösningar: X1-X2)
- SMARAGD GLE (3 alt planlösningar: A1-A3)
- OPAL GLE (5 alt planlösningar: B1-B5)
- OPAL XL (2 alt planlösningar: X1-X2)
- SAFIR GLE (5 alt planlösningar: B1-B5)



X2-modellen har en fast dubbelsäng bak med överskåp.



X1 har dinette bak vilken kan bäddas ner till en bekväm dubbelsäng.



Med B1 erhålles en stor och rymlig rundsoffa med fristående bord.



B2-modellen har två långa bekväma sängar som ger bästa sovkomfort.



B3 har våningssäng, extra garderob och en dinette som nerbäddad ger en bekväm sovplats.



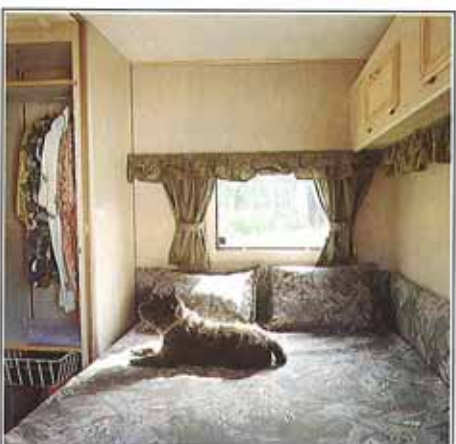
B4 har en bakgrupp med fast dubbelsäng kompletterad med sängbord och smink-/TV-hylla.



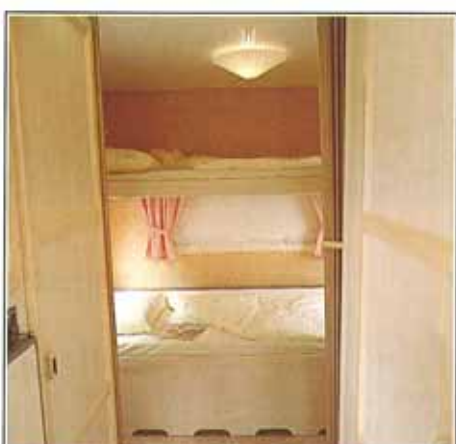
B5 har en bred dubbelsäng och långsgående bokhylla med plats för TV m.m.



Modell A1 har en bekväm sittgrupp för fyra. Nerbäddad erhålles en rymlig sovplats för två.



En fast sovplats för två är standard i A2. Som tilläggsutrustning kan bakfönster erhållas.

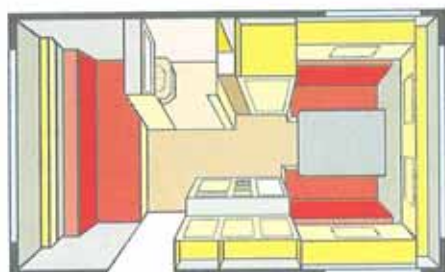


Modell A3 har en fast och en uppfällbar överbädd.

Rubin GLE



Rubin GLE har en bekväm vagnsbred soffa i vagnens bakre del. Denna del av vagnen är dessutom förberedd för montering av överbädd. Toalettrummet har helformat överskåp med spegeldörrar och infällbar tvättho.



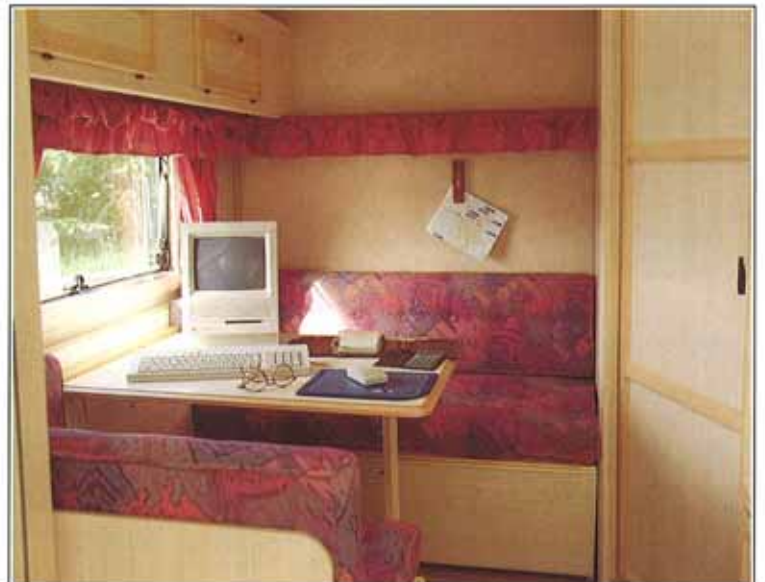
Fakta Rubin GLE

Tjänstevikt	870 kg	Höjd inv	191 cm
Totalvikt	1080 kg	Bredd inv	215 cm
Totallängd	570 cm	Bostadsyta	8,8 m ²
Karosslängd inv	408 cm	Hjul typ	175 R14

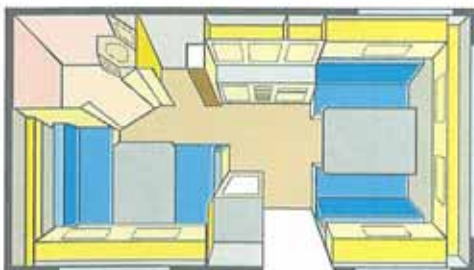
Briljant GLE



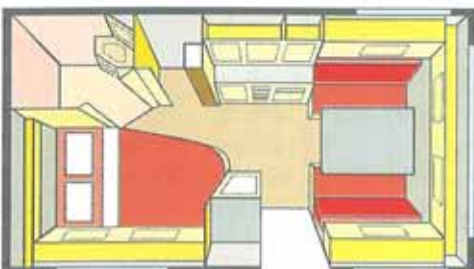
Främre sittgruppen i Briljant har gott om plats för trevlig samvaro. KABE-köket är lovordat för sin arbetsvänlighet och rikliga standardutrustning. Vagnens bakre del kan anpassas efter två alternativ - fast dubbelsäng eller dinette vilken kan bäddas ner till en bekväm dubbelsäng.



X 1



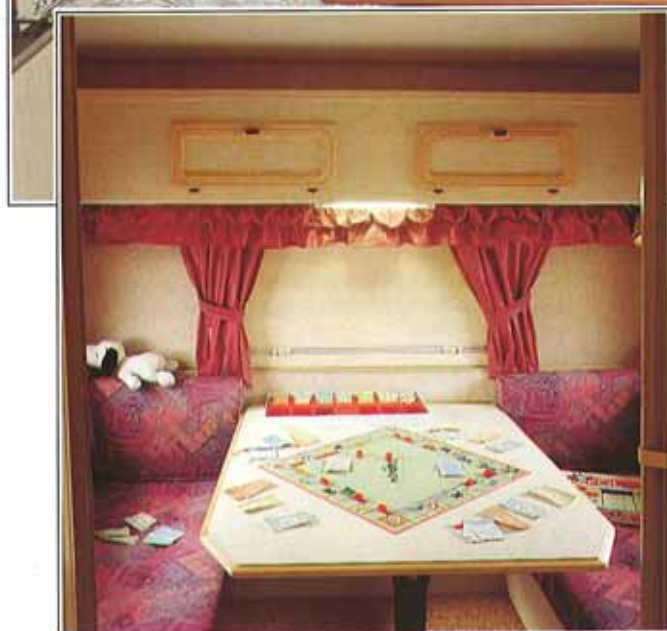
X 2



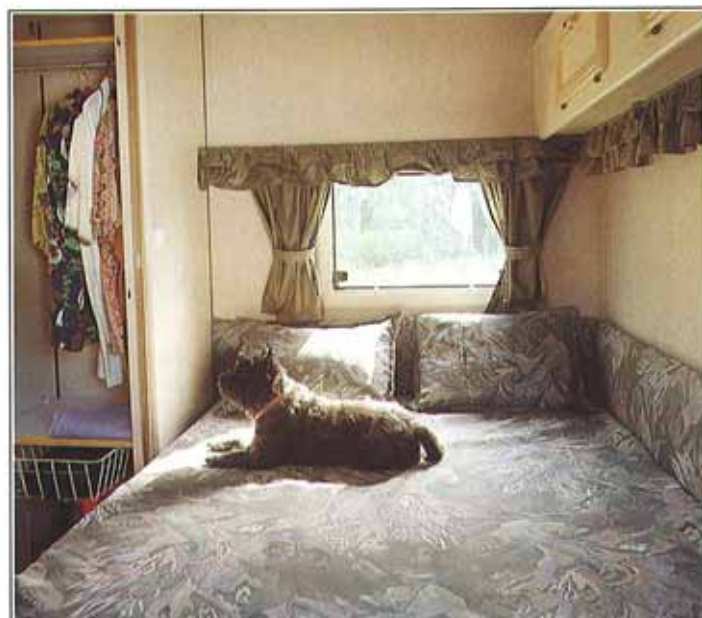
Fakta Briljant GLE

Tjänstevikt	960 kg	Höjd inv	191 cm
Totalvikt	1180 kg	Bredd inv	215 cm
Totallängd	647 cm	Bostadsyta	10,2 m ²
Karosslängd inv	473 cm	Hjul typ	175 R14

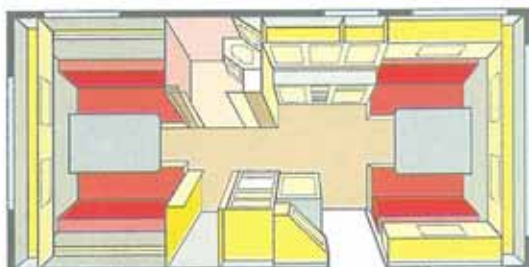
Smaragd GLE



Smaragd GLE har en rymlig främre sittgrupp i vagnens främre del. Den bakre planlösningen kan erhållas med tre olika "Flexline"-utföranden – dubbelsäng alternativt våningssäng för den som önskar fasta sovplatser eller sittgrupp för den som önskar extra samlingsutrymmen.



A1



A2



A3



Fakta Smaragd GLE

Tjänstevikt	1080 kg	Höjd inv	191 cm
Totalvikt	1320 kg	Bredd inv	215 cm
Totallängd	693 cm	Bostadsyta	11,2 m ²
Karosslängd inv	569 cm	Hjul typ	185 R14C

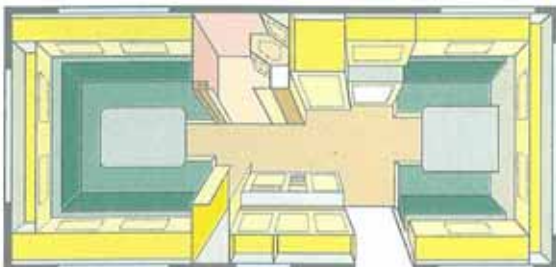
Opal GLE



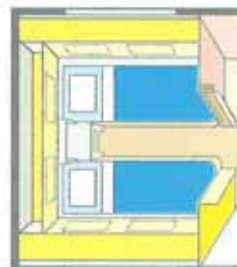
Det är ingen tillfällighet att så många vinteråkare väljer KABE. AGS golvvärme, Ecoprim-isolering, plastreglar, 220V elpatron och 220V cirkulationspump, varmvattenberedare samt den effektiva centralvärmern är standarddetaljer som talar för KABE som vintervagn.



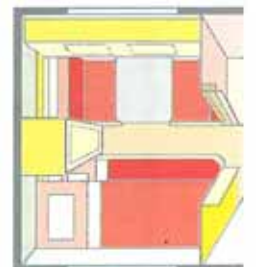
B1



B2



B3



B4



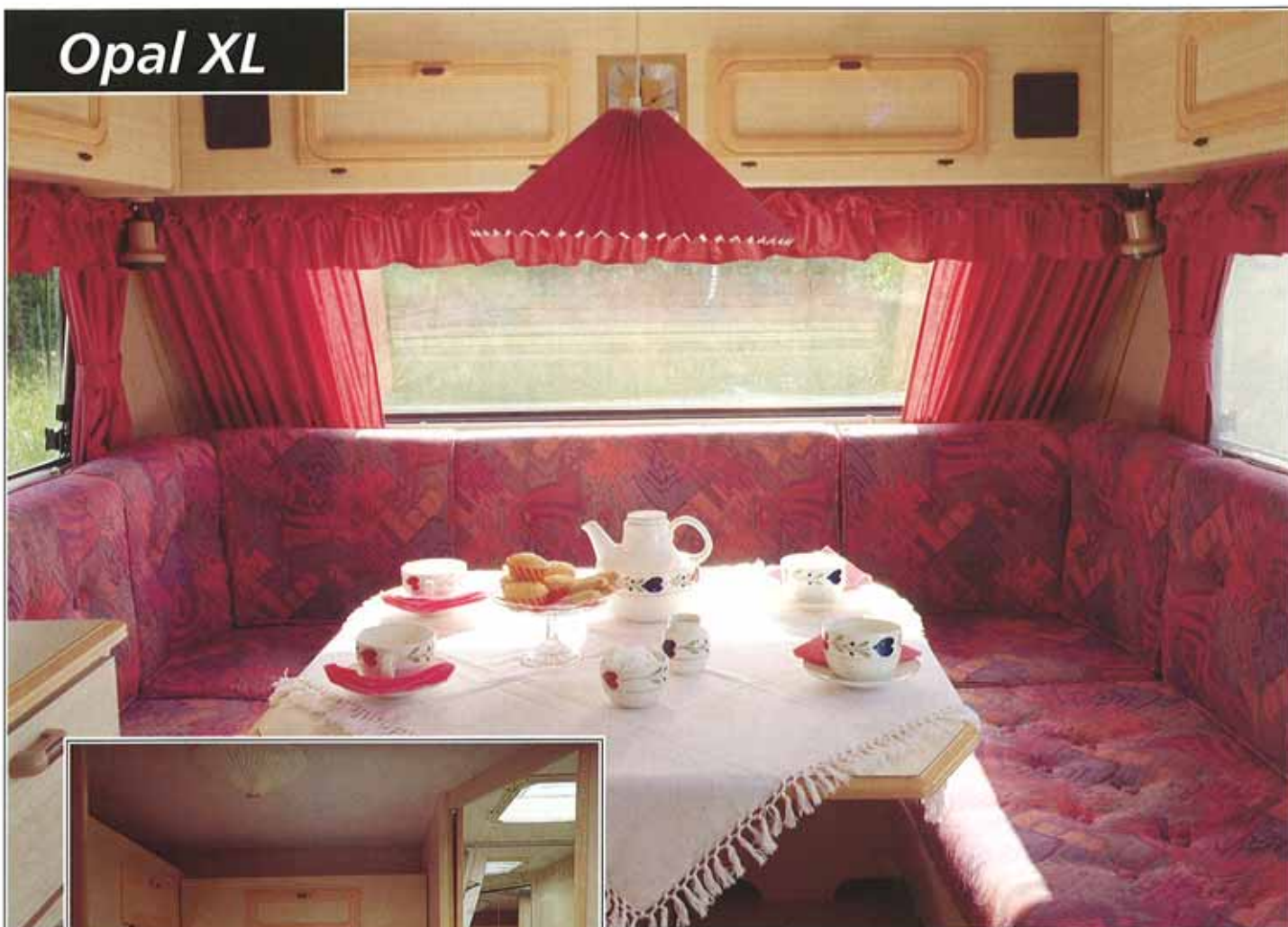
B5



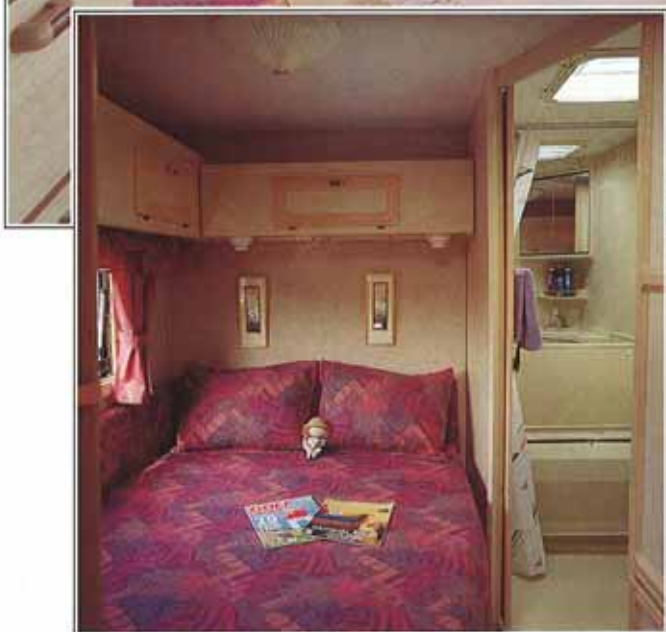
Fakta Opal GLE

Tjänstevikt	1180 kg	Höjd inv	191 cm
Totalvikt	1430 kg	Bredd inv	215 cm
Totallängd	734 cm	Bostadsyta	12,1 m ²
Karosslängd inv	607 cm	Hjul typ	185 R14C

Opal XL



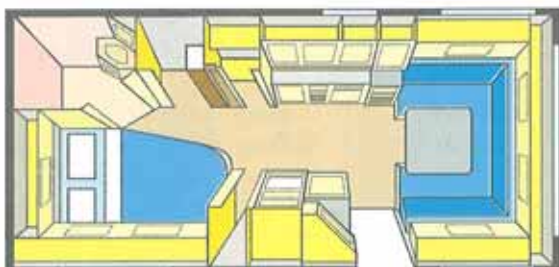
Främre gruppen i Opal XL har en rymlig rundsoffa med fristående bord. Arbetsbänken i köket har gott om förvaringsutrymmen och avlastningsytor. Över diskbänken sitter elpanelen varifrån vagnens el- och vattensystem regleras. Bakre gruppen kan erhållas i två alternativa "Flexline"-utföranden.



X1



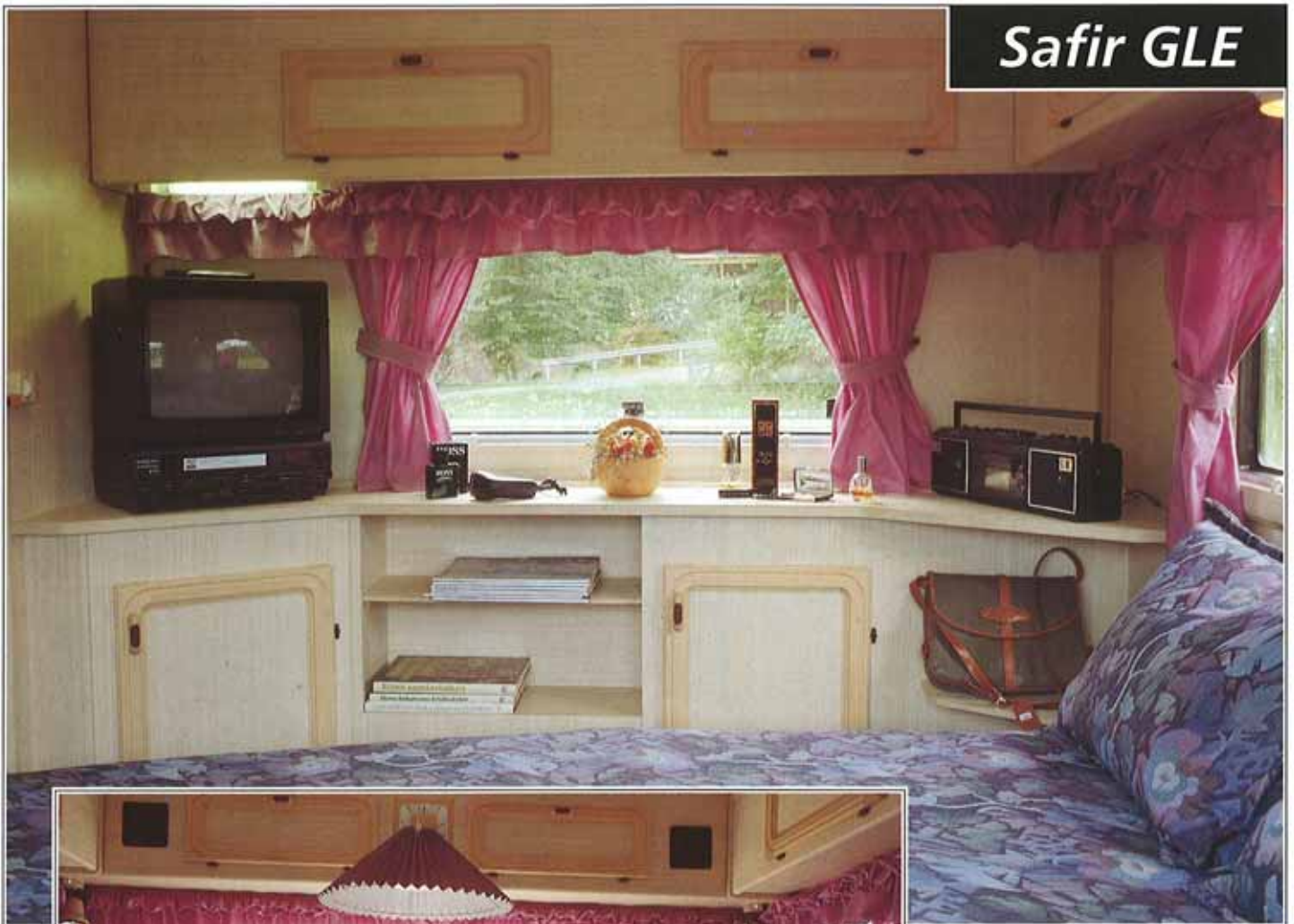
X2



Fakta Opal XL

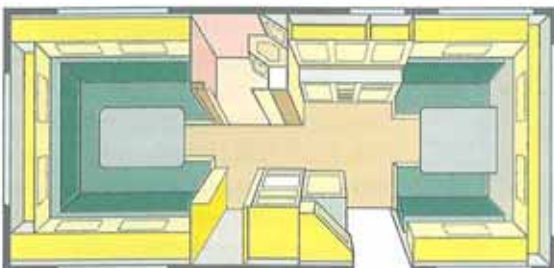
Tjänstevikt	1180 kg	Höjd inv	.191 cm
Totalvikt	1430 kg	Bredd inv	215 cm
Totallängd	734 cm	Bostadsyta	12,1 m ²
Karosslängd inv	607 cm	Hjul typ	185 R14C

Safir GLE

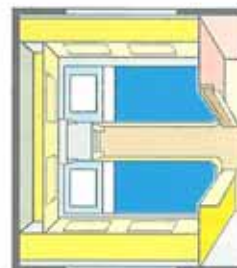


Omsorgsfullt valt material för högsta tålighet bibehåller KABE-vagnens elegans år efter år. Safir GLE har inredning i ljusfolierad ask. Planlösningarna med "Flexline"-alternativ är omsorgsfullt utprovade för bästa funktionsduglighet. Alternativa dynsatser med matchande gardinarrangemang ger valfrihet att anpassa interiören efter tycke och smak.

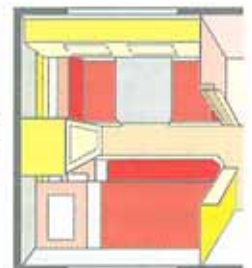
B1



B2



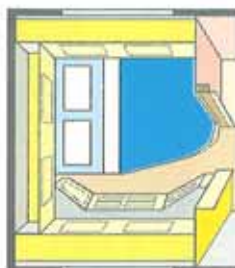
B3



B4



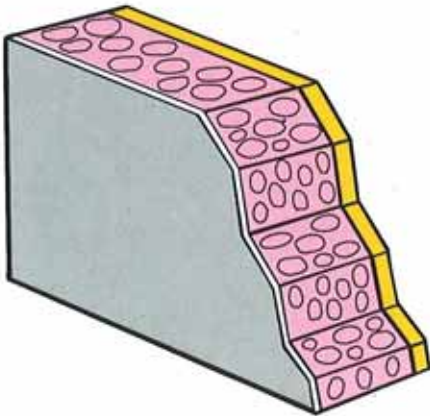
B5



Fakta Safir GLE

Tjänstevikt	1180 kg	Höjd inv	191 cm
Totalvikt	1430 kg	Bredd inv	215 cm
Totallängd	760 cm	Bostadsyta	12,4 m ²
Karosslängd inv	624 cm	Hjul typ	185 R14C

KABE G



Ecoprim

Det ställs stora krav på husvagnens isolering. Den skall vara hållfast, fuktavvisande och naturligtvis minska kyla och ljud.

Den konventionella husvagns-isoleringen tillverkas genom att små kulor pressas samman med hjälp av vattenångan. Vattenången gör att det alltid finns lite fukt i isoleringen.

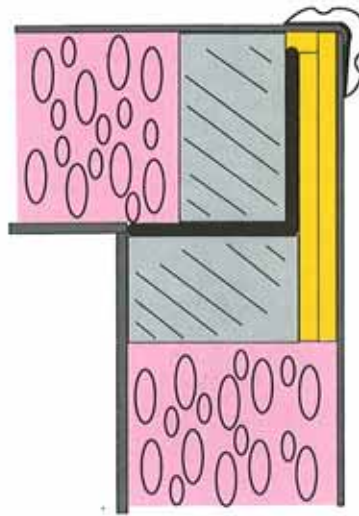
Med Ecoprim, standard i KABE-vagnen, har det problemet eliminerats. Ecoprim tillverkas genom att styren smälts och extruderas i vakuum. På så sätt blir cellerna slutna och fria från fukt. Inget vatten kan heller passera genom materialet. Andra fördelar är förbättrad isoleringsförmåga och högre hållfasthet.

Bättre batteriladdare

Även på laddarsidan sker en ständig utveckling. I fyra av sex Ädelsten-modeller finns en av marknadens mest effektiva laddare, LEAB Combi 10A.

LEAB Combi fulladdar batteriet på halva tiden jämfört med konventionella laddare. Oavsett om batteriet laddas genom bilens generator eller nätet ger LEAB Combi 10A konstant laddning mellan 170V och 250V eller mellan 9V och 14V. Utspänningen är 14,2V och utströmmen 10A.

I Brilljant GLE sitter en 6A LEAB-laddare och i Rubin GLE en 6A Mattiladdare.



Skarvar

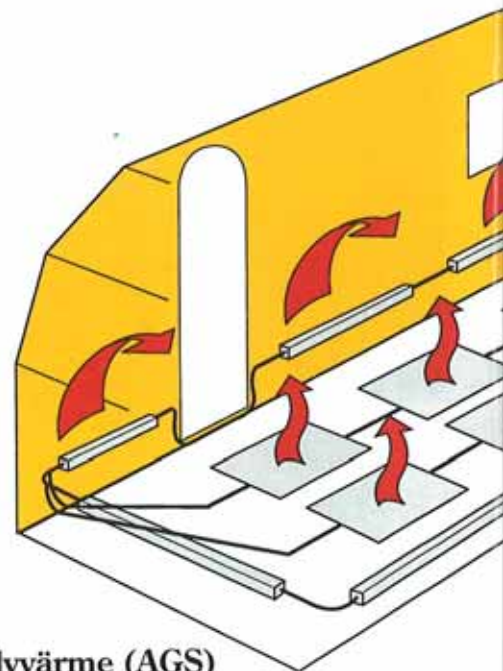
Skarvarna är viktiga för en husvagns hållfasthet och livslängd. Ju fler och sämre tätade skarvar, desto större är risken för fuktangrepp.

I KABEs husvagnar finns det minimalt antal skarvar. De som finns är dessutom tätade med butylband, som har såväl en tätande som limmande funktion. Butylbanden tillverkas av en gummiliknande massa, som inte släpper igenom fukt, inte åldras och minimerar risken för fuktangrepp genom skarvarna.



Alla detaljer, stora som små, är viktiga i en husvagn. Det har KABE tagit fasta på och kan erbjuda en rad fördelar, som är standard i KABE-vagnen.

Att KABE tagit ett steg längre än konkurrenterna märks inte minst på det automatiska golvvärmesystemet (AGS) – standard i fyra av sex model-



Golvvärme (AGS)

KABEs kanske största succé under senaste åren är det automatiska golvvärmesystemet (AGS). Få innovationer har betytt lika mycket för komforten i vagnen som AGS.

Förutom Rubin och Brilljant har KABEs vagnar, i Ädelsten- och Royalserien, golvvärme som standard.

Den stora illustrationen visar det frostfria centralvärmesystem, i vilket AGS är integrerat. Uppvärmningen sker med gas eller 220V. Till skillnad från de flesta andra golvvärmesystem på marknaden är AGS inbyggt i golvet redan i fabriken. De andra systemen placeras ofta ovanpå de befintliga golven med läckagerisk som följd.

Genom att hela värmesystemet är integrerat nås en mycket positiv effekt. Förutom att golvet blir varmt och behagligt blir dessutom värmefördelningen i vagnen i det närmaste perfekt. Skillnaden mellan olika

KABE Ädelstensserie – kvalitet, el

ER MER

ler i Ädelstenserien, de kallskumsfyllda dynorna och de få och fuksäkra skarvarna.

När man köper en husvagn skall den inte bara vara snygg första säsongen. Den skall hålla under lång tid för att vara trivsamt och för att ge ett bra andrahandsvärde.



platser i vagnen blir inte större än 1-2°C. I vagnar med konventionellt värmesystem kan värmen variera mellan 10 och 15°C!

Den lilla illustrationen visar golvet i genomskärning. Överst ligger en plywoodskiva. Under den finns värmeröret med värmefördelningsplåten och därefter kommer Ecoprim-isoleringen och ytterligare en plywoodplatta.

Att AGS är ett effektivt system märks inte minst på alla positiva omdömen från nöjda KABE-ägare och från pressen i samband med husvagnstester. I ett stort vintertest i den finska Caravantidningen placerade sig KABE som klar etta bland 24 testade vagnar, mycket tack vare golvvärmens egenskaper.

Med AGS förstärker KABE positionen som den perfekta året-runt-vagnen.

Plastreglar

Trä är ett utmärkt material till mycket. Det har tyvärr den egenheten att det suger upp fukt.

KABEs utvecklingsavdelning har löst även detta problem med patenterade plastreglar, som används istället för träreglar på de mest fukt känsliga delarna av husvagnen.

Plastreglarna är helt okänsliga för vatten vilket minimerar risken för onödiga fuktproblem.

B IV-fönster

Samtliga modeller i Ädelstenserien är som standard utrustade med så kallade B IV-fönster.

B IV innebär att fönstren är utrustade med integrerade myggnät och rullgardiner.

Myggnäten är mycket bra att ha varma dagar och nätter då man vill ha öppna fönster utan att besväras av mygg och flugor.

Rullgardinen ger skönt mörker när man skall sova.

Lovordat KABE-kök

KABE-köket är lovordat för sin arbetsvänlighet och rikliga standardutrustning.

Arbetsbänken, med rostfri ho, utslagsvask och två-lådigt gasolkök, har gott om förvaringsutrymmen och avlastningsytor.

110 liters kyl (70 lit i Rubin) med trekombinationsdrift är standard. Ventilationen ombesörjes av en köksventilator - motordriven i fyra av sex modeller vilka dessutom har öppningsbart köksfönster med integrerad rullgardin och myggnät.

Över diskbänken sitter elpanelen (ej i Rubin och Brillant) varifrån vagnens el- och vattensystem kan regleras och kontrolleras.

Däck

Säkerhet och goda marginaler är två honnörsord för KABE. Det märks om man detaljstuderar däckens.

Naturligtvis påfrestas hjul och däck mer på en enkelaxlad vagn än på en boggie. Det har KABE tagit fasta på!

Samtliga KABE-vagnar i Ädelstenserien är utrustade med däck som klarar en belastning högre än vad husvagnen normalt utsätts för.

Dynor i kallskum

Det finns ofta billigare lösningar än KABEs, men sällan bättre.

Ett exempel är dynorna i kallskum, ett skumgummiliknande material som ersatt den mer vanligt förekommande polyetern.

De stora fördelarna med kallskum är att det inte åldras, är bättre formbart, återtar formen lättare och ger skönare sittkomfort än polyeter. Dessutom har kallskum längre livslängd.

Dynorna är klädda med högklassigt möbelyg och där man kan välja bland tre alternativa färgställningar (en färgställning i Rubin GLE).

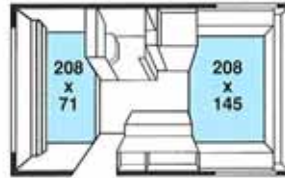
Tilläggsutrustning

KABE är en av marknadens mest välutrustade standardvagnar.

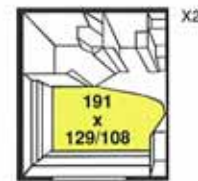
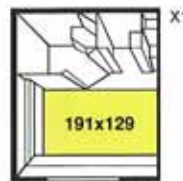
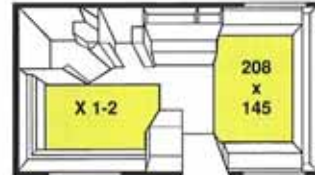
Ytterligare utrustning kan tillägsbeställas. För att underlätta denna montering är vagnarna förberedda för viss tilläggsutrustning. Bl.a. är förarbete med ledningsdragning gjord för montering av stereo och högtalare. Caravan Care klimatanläggning, reservhjulshållare, air condition, ugn, TV-antenn, spoltoalett och förtält är ytterligare exempel på tilläggsutrustning som är anpassade för din KABE-vagn.

egans och komfort i minsta detalj

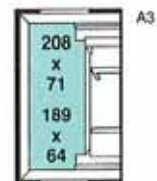
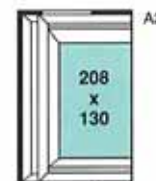
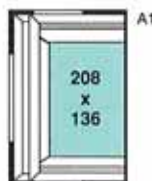
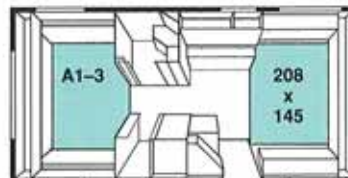
RUBIN GLE



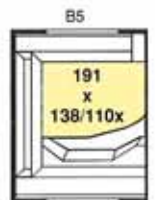
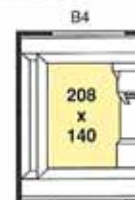
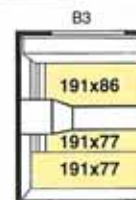
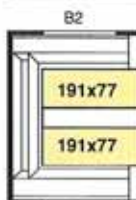
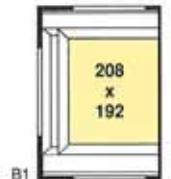
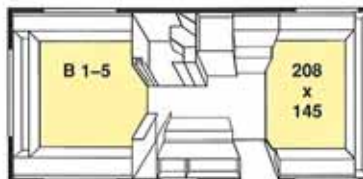
BRILJANT GLE



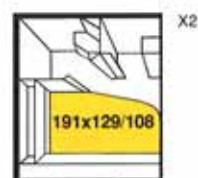
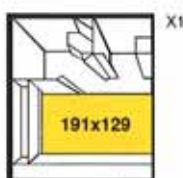
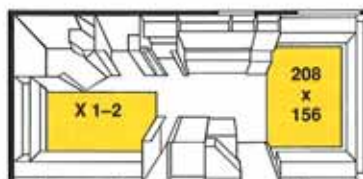
SMARAGD GLE



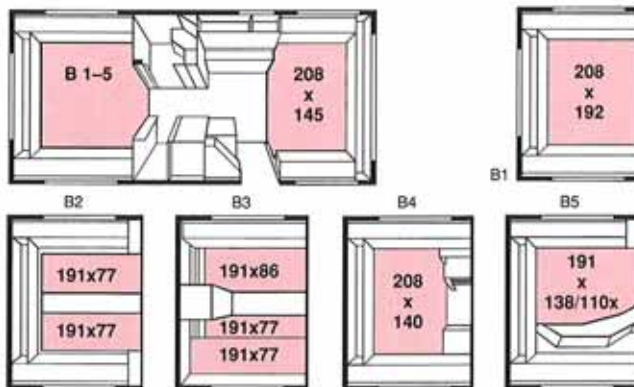
OPAL GLE



OPAL XL



SAFIR GLE



UTRUSTNINGSSPECIFIKATION

	Rubin GLE	Brilljant GLE	Smaragd GLE	Opal GLE	Opal XL	Safir GLE
Inredning i ljusfolierad ask	•	•	•	•	•	•
Köksfönster med rullgardin och myggnät			•	•	•	•
Porlinskakap med ventilator (M=motordriven)	•	•	M	M	M	M
Toaletterum med tvättställ, över- och underskåp	•	•	•	•	•	•
Dusch			•	•	•	•
TV-bänk		•	•	•	•	•
Torkskåp					•	•
Avfallskorg		•	•	•	•	•
Vikdörr			•	•	•	•
Automatiskt vattensystem och utvändigt spillvattensäck	•	•	•	•	•	•
Fotblandare i kök och toalett			•	•	•	•
Vattentank 42 liter med utvändigt påfyllning	•	•	•	•	•	•
Servicecenter med kontrollpanel			•	•	•	•
Elcentral 220V med automatsäkringar	•	•	•	•	•	•
Helautomatisk LEAB-laddare 220V		6A	10A	10A	10A	10A
Matti-laddare	6A					
Kylskåp 220V/12V/gasol	70 lit	110 lit	110 lit	110 lit	110 lit	110 lit
Aut. golvvärmsystem (AGS)			•	•	•	•
Ecoprim-isolering	•	•	•	•	•	•
Plastreglar	•	•	•	•	•	•
Cirkulationspump 220V/12V	end 12V	end 12V	•	•	•	•
Varmvattenberedare			•	•	•	•
Comfort centralvärmepanna	•	•	•	•	•	•
Elpatron 220V			•	•	•	•
Ventilerande takluckor med myggnät	•	•	•	•	•	•
Tonade dubbelfönster med rullgardin	•	•	•	•	•	•
KABE Flexlinesystem (= alt planlösningar)		•	•	•	•	•
Myggnät i öppningsbara fönster			•	•	•	•
Skidfack med utvändigt låsbar lucka			•	•	•	•
Förberett för installation av radio och högtalare	•	•	•	•	•	•
TV-antennenomföring			•	•	•	•
Front i ABS	•	•	•	•	•	•
Dragkåpa i ABS			•	•	•	•
Takspoiler med bromsljus (ej bromsljus)	(*)	(*)	•	•	•	•
Vagnsbred integrerad gasolkoffert	•	•	•	•	•	•
Golv, tak, väggar och ytterdörr i sandwich	•	•	•	•	•	•
Helgalvaniserat stålprofilchassi	•	•	•	•	•	•
Enkelaxel med ståltorsionsfjädring	•	•	•	•	•	•
Påskjutsbroms med backautomatik	•	•	•	•	•	•



Villavagnar

KABEs huvudanläggning i Tenhult är en av Europas modernaste husvagnsfabriker med en fabriksyta på ca 25.000 m². Här produceras förutom husvagnar även villavagnar och mobila specialhusvagnar. KABE har lång erfarenhet av tillverkning av "skräddarsydda" mobila husvagnsenheter med företagsinriktning och där kunden ges möjlighet att få produkten anpassad efter egna idéer och önskemål.

Kompletterat med dotterbolaget KABE Hus ABs sortiment av personalvagnar, transportvagnar, minivillor, kontursmoduler m m kan KABE erbjuda ett komplett utbud av såväl husvagnar, villavagnar som företagsinriktade specialprodukter.



Transportkärror



Manskapsbodar



Modulbyggnader

Din KABE-handlare