



HABE

— for all caravans

Isabella

För alla årstiderna



Universal 240

Nyhet!

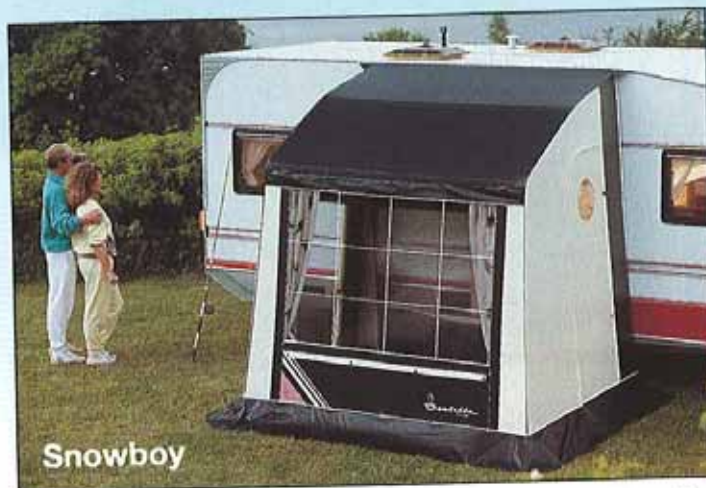
Universal 240 och Snowboy nu med det nya robusta helgalvaniserade ZINOX-stålstativet.

Det är inte bara på sommaren man kan campa. Med ett av Isabellas robusta vinterförtält är det i hög grad möjligt att utnyttja de andra årstiderna till fiske- eller vandringsturer eller till skidsemestrar.

Universal 240 är ett praktiskt åretrunttält, där gavlarna är tillverkade av kraftig Isacryl och fronten av belagd polyester. Bottenmått: 180x240 cm.

Snowboy är ett mycket populärt vintertält i lyxklassen, bl.a. för att det är större än de flesta vintertälten på marknaden. Snowboy är tillverkat av kraftig polyester/PVC-väv i nya fräscha färger. Bottenmått: 180x220 cm.

Eskimo Lux är ett litet lätt vintertält för t.ex. förvaromg av skidor, stövlar, osv. Dessutom ger tältet ett gott skydd mot regn och drag vid husvagnsdörren. Tältet är tillverkat av vådertålig PVC-väv. Bottenmått: 150x200 cm.



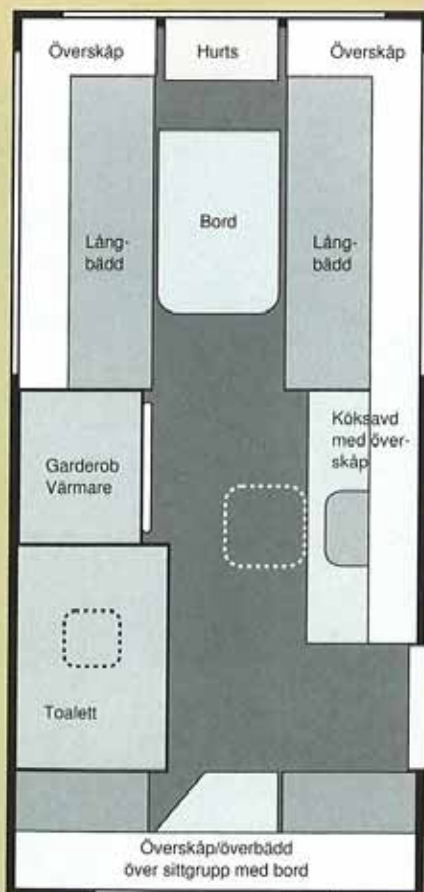
Snowboy



Eskimo Lux

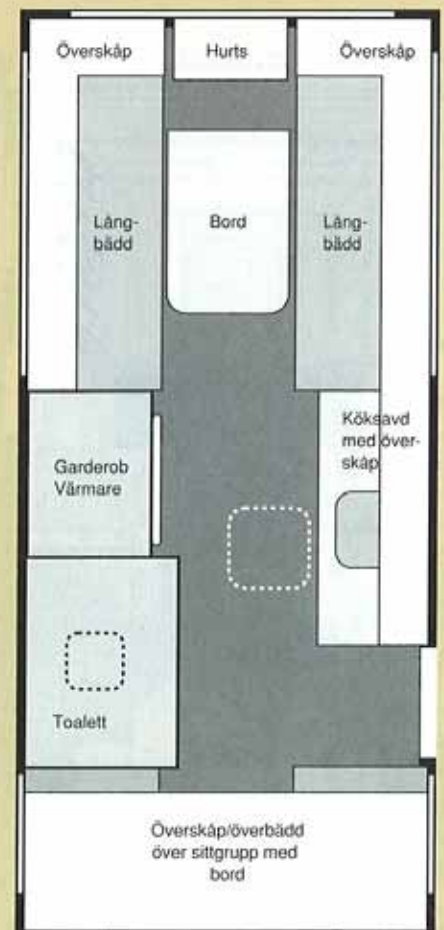
KABE Crystal 500 och 560

KABEs "minstingar" Crystal 500 och 560 är stora husvagnar i många avseenden. De är rymliga, lättkörda och erbjuder god komfort. Kvalitet, design och utrustning är i god KABE-klass!



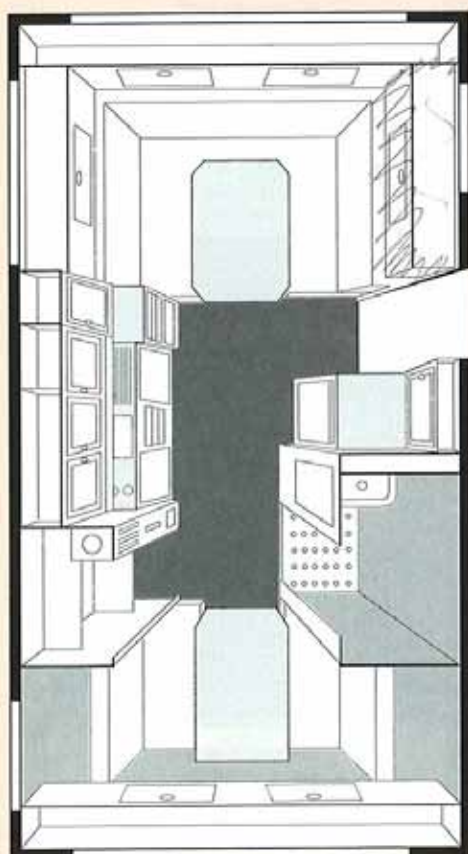
Crystal 500 560

Längd med bom	602 cm	655 cm
Längd kaross	494 cm	554 cm
Bredd invändigt	198 cm	198 cm
Bredd utvändigt	213 cm	213 cm
Höjd från mark	249 cm	249 cm
Höjd invändigt	188 cm	188 cm
Hjuldimension	165 SR13	175 SR13 RF
Bostadsyta	9,8 m ²	10,9 m ²
Sovplatser standard	4 st	5 st



KABE Smaragd 510 GLB

KABE Smaragd 510 GLB är en välsedd och vanlig gäst på våra campingplatser. Modellen har funnits i flera år, men utvecklingen har fortsatt. Missa inte årets Smaragd 510 GLB!



Smaragd 510 GLB

Längd med bom	665 cm
Längd kaross	506 cm
Bredd invändigt	215 cm
Bredd utvändigt	230 cm
Höjd från mark	252 cm
Höjd invändigt	192 cm
Hjuldimension	185 R 14 C
Bostadsyta	10,7 m ²
Sovplatser standard	4 st
Sovplats extra	1 st



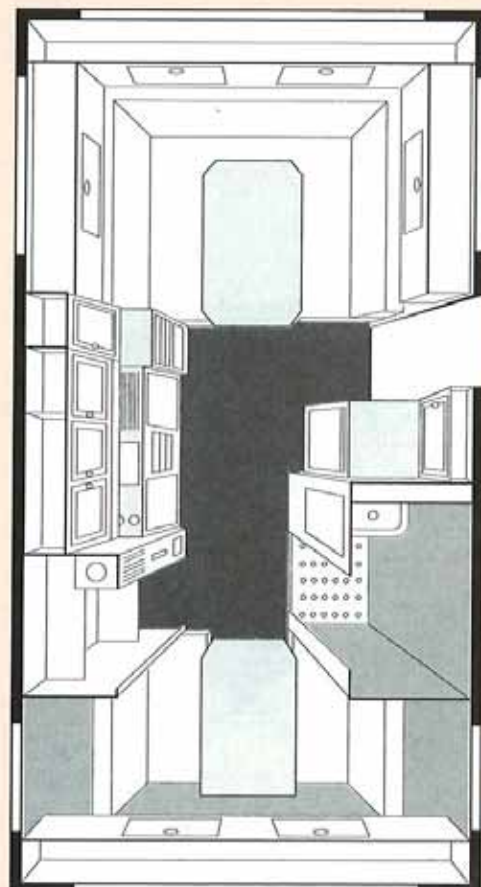
KABE Smaragd 540 GLB

KABE Smaragd 540 GLB har blivit mycket omtyckt för den fina invändiga planeringen och utrustningen samt för de goda köregenskaperna.
En perfekt husvagn för de flesta!



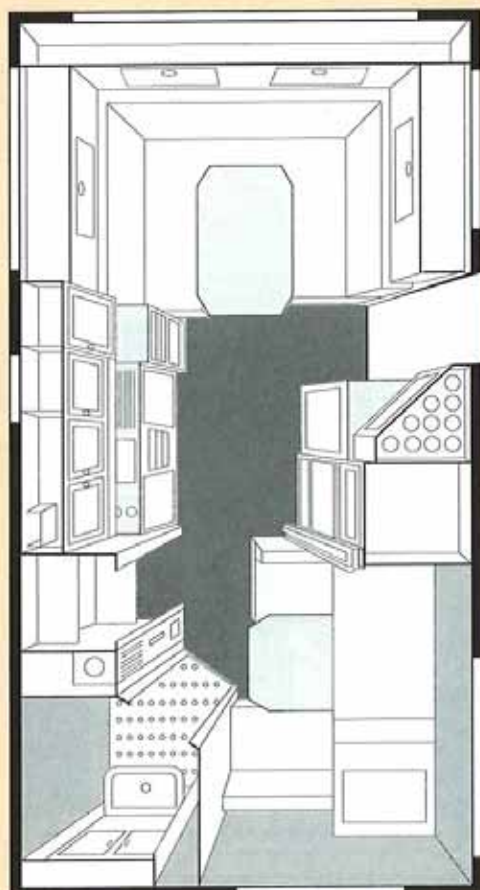
Smaragd 540 GLB

Längd med bom	690 cm
Längd kaross	535 cm
Bredd invändigt	215 cm
Bredd utvändigt	230 cm
Höjd från mark	252 cm
Höjd invändigt	192 cm
Hjuldimension	185 R 14 C
Bostadsyta	11,2 m ²
Sovplatser standard	5 st
Sovplats extra	1 st



KABE Smaragd 540 XLE

KABE Smaragd 540 XL är mellanklasssvagnen för Dig som värdesätter "det lilla extra". I den ombonade och välplanerade miljön finns bland annat torkskåp och vikedörr.



Smaragd 540 XLE

Längd med bom	690 cm
Längd kaross	535 cm
Bredd invändigt	215 cm
Bredd utvändigt	230 cm
Höjd från mark	252 cm
Höjd invändigt	192 cm
Hjuldimension	185 R 14 C
Bostadsyta	11,2 m ²
Sovplatser standard	5 st
Överbädd	ej standard
Sovplats extra	1 st



KABE Safir 590 XL

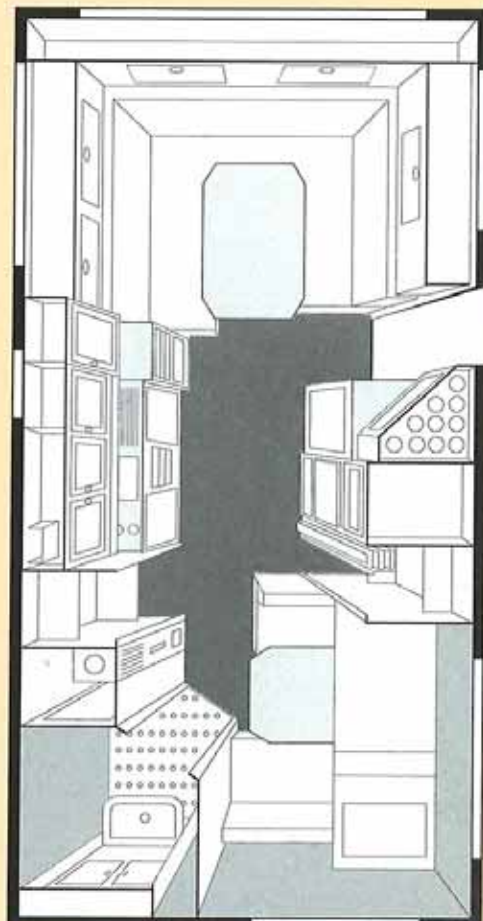
KABE Safir 590 XL är en boggivagn med utrustning som slår det mesta! Trots mycket generösa innerutrymmen är vagnen smidig och lättkörd.

Safir 590 XL är drömvagnen för många!



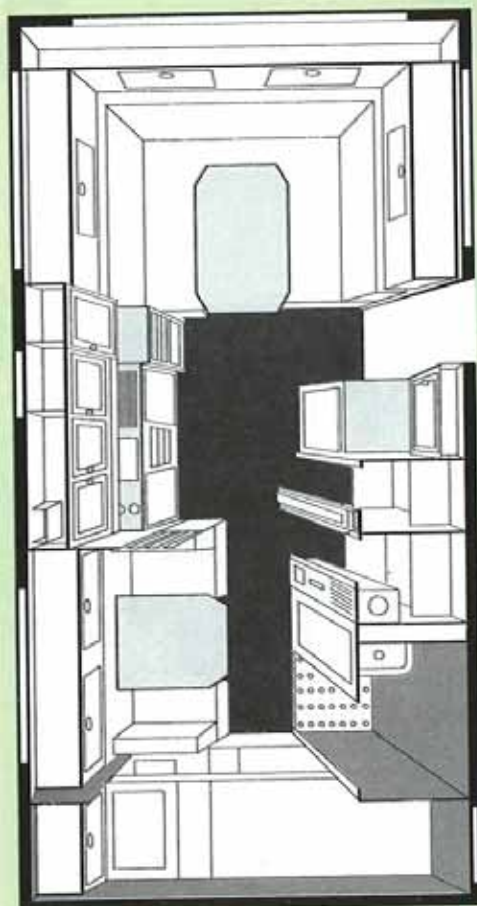
Safir 590 XL

Längd med bom	750 cm
Längd kaross	592 cm
Bredd invändigt	215 cm
Bredd utvändigt	230 cm
Höjd från mark	250 cm
Höjd invändigt	192 cm
Hjuldimension	175/70 SR 13
Bostadsyta	12,4 m ²
Sovplatser standard	6 st
Överbädd	ej standard



KABE Safir 590 GDL

KABE Safir 590 GDL är en boggivagn i fullängd, som passar lika bra på sommaren som på vintern. Generösa utrymmen och goda köregenskaper gör Safir 590 GDL till ett perfekt husvagnsval!



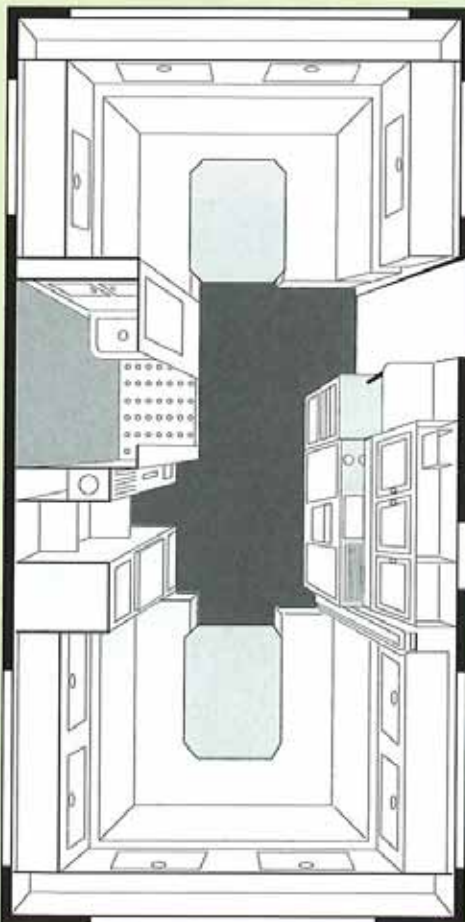
Safir 590 GDL

Längd med bom	750 cm
Längd kaross	592 cm
Bredd invändigt	215 cm
Bredd utvändigt	230 cm
Höjd från mark	250 cm
Höjd invändigt	192 cm
Hjuldimension	175/70 SR 13
Bostadsyta	12,4 m ²
Sovplatser standard	6 st
Sovplats extra	1 st



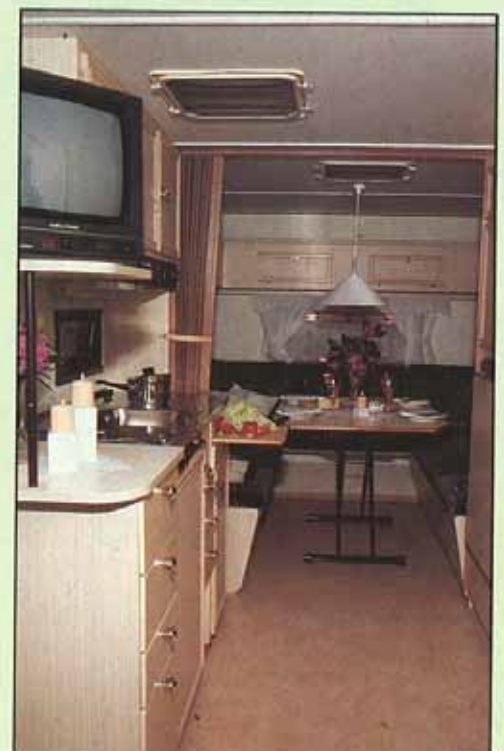
KABE Safir 590 GLE I

KABE Safir GLE I är en av tre vagnar i KABEs nya generation av enkelaxlade fullängdsvagnar. KABEs tekniker har lyckats konstruera en vagn som trots storleken har en totalvikt på endast 1.400 kg!



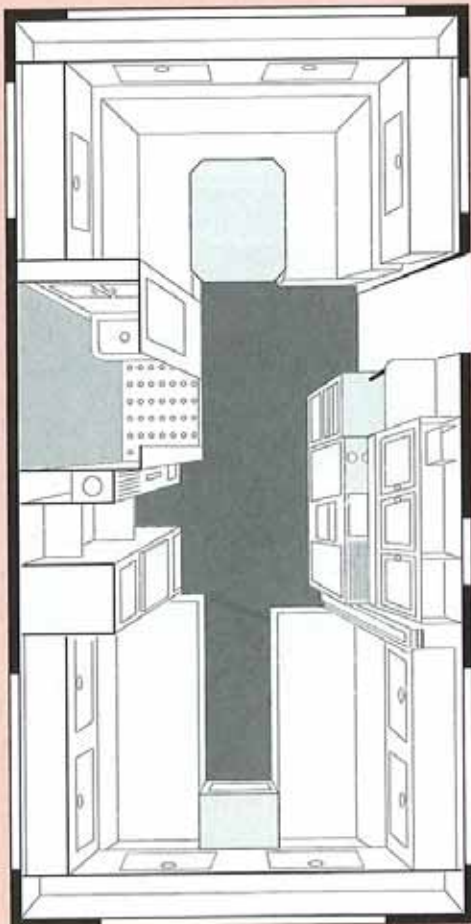
Safir 590 GLE I

Längd med bom	745 cm
Längd kaross	592 cm
Bredd invändigt	215 cm
Bredd utvändigt	230 cm
Höjd från mark	252 cm
Höjd invändigt	192 cm
Hjuldimension	185 R 14 C
Bostadsyta	12,4 m ²
Sovplatser standard	5 st
Sovplats extra	1 st



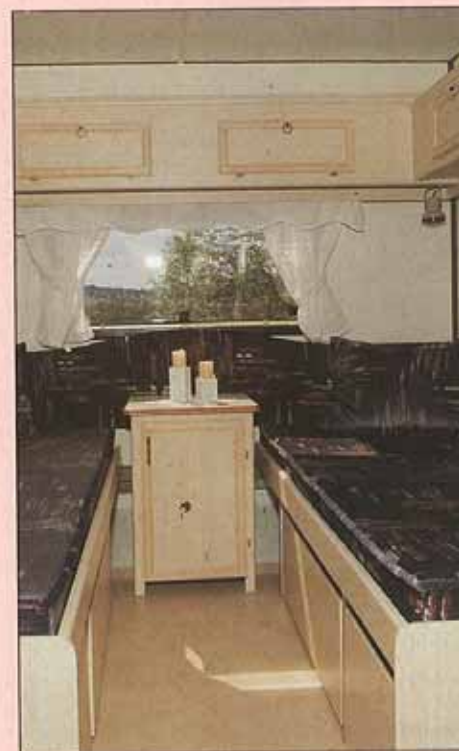
KABE Safir 590 GLE II

KABE Safir 590 GLE II har samma fina utrymmen och köregenskaper som 590 GLE I. Under förutsättning att Du har rätt bil kan Du nu dra en stor KABE med bara *B***-körkort!



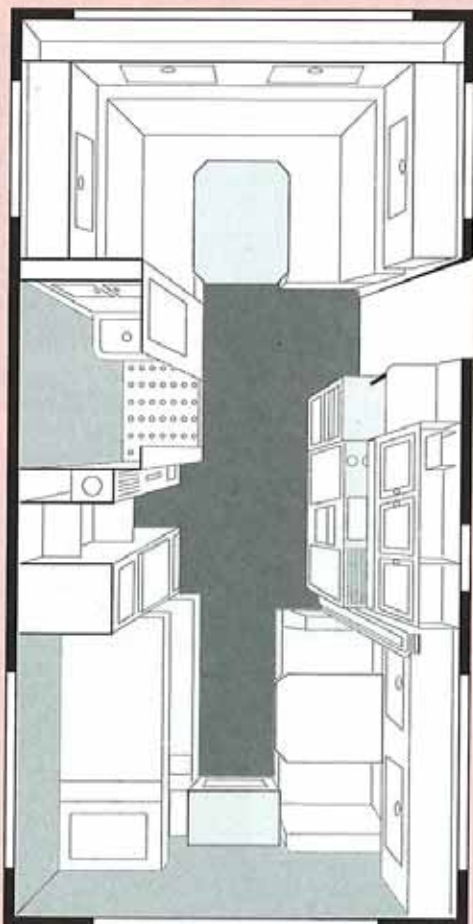
Safir 590 GLE II

Längd med bom	745 cm
Längd kaross	592 cm
Bredd invändigt	215 cm
Bredd utvändigt	230 cm
Höjd från mark	252 cm
Höjd invändigt	192 cm
Hjuldimension	185 R 14 C
Bostadsyta	12,4 m ²
Sovplatser standard	4 st
Sovplats extra	1 st



KABE Safir 590 GLE III

Den tredje vagnen i den nya
Safir 590 GLE-serien är också byggd efter konceptet
"låg vikt – goda utrymmen – bra köregenskaper".
Prova Safir 590 GLE I, II och III hos Din KABE-handlare!

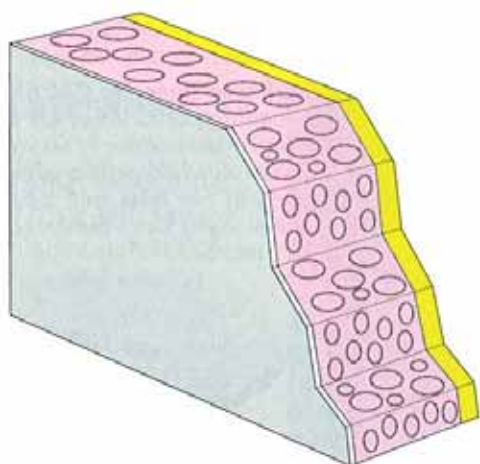


Safir 590 GLE III

Längd med bom	745 cm
Längd kaross	592 cm
Bredd invändigt	215 cm
Bredd utvändigt	230 cm
Höjd från mark	252 cm
Höjd invändigt	192 cm
Hjuldimension	185 R 14 C
Bostadsyta	12,4 m ²
Sovplatser standard	5 st
Sovplats extra	1 st



KABE C

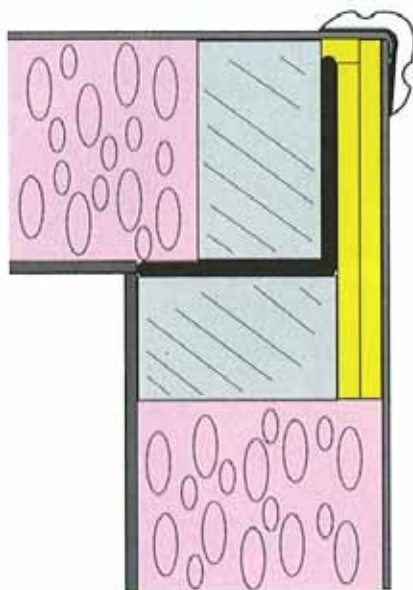


Ecoprim

Det ställs stora krav på husvagnars isolering. Den skall vara hållfast, fuktavvisande och naturligtvis minska kyla och ljud.

Den konventionella husvagnsisoleringen tillverkas genom att små kulor pressas samman med hjälp av vattenånga. Vattenångan gör att det alltid finns lite fukt i isoleringen.

Med Ecoprim, som används i samtliga KABE-vagnar, har det problemet eliminerats. Ecoprimet tillverkas genom att styren smälts och extruderas i vakuum. På så sätt blir cellerna slutna och fria från fukt. Inget vatten kan heller passera genom materialet. Andra fördelar är den förbättrade isoleringsförmågan och den bättre hållfastheten.



Skarvar

Skarvarna är viktiga för en husvagns hållfasthet och livslängd. Ju fler och sämre tätade skarvar, desto större är risken för fuktangrepp.

I KABEs husvagnar finns det minimalt antal skarvar. De som finns är dessutom tätade med butylband, som både har en tätande och limmande funktion. Butylbanden tillverkas av en gummiliknande massa, som inte släpper igenom fukt, inte åldras och minimerar risken för fuktangrepp genom skarvarna.



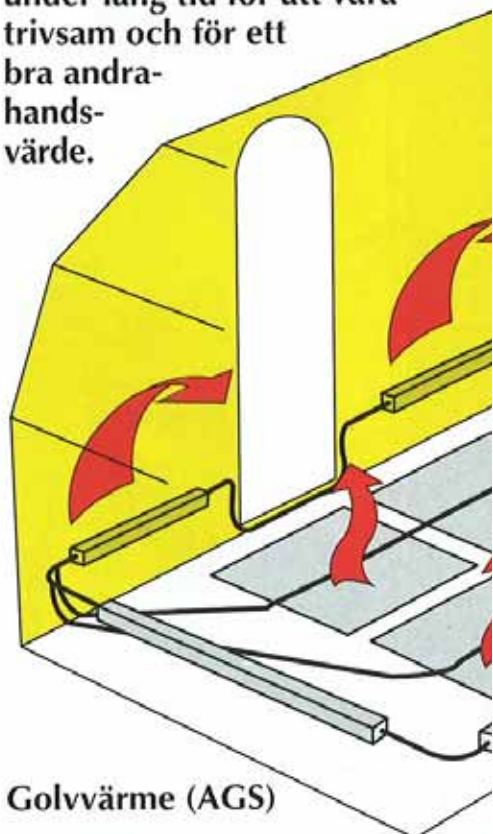
Bättre batteriladdare

Även på laddarsidan sker en ständig utveckling. Samtliga KABEs 90or är utrustade med LEABs nya laddare Combi 10 A.

Den fulladdar batteriet på halva tiden jämfört med konventionella laddare. Oavsett om batteriet laddas genom bilens generator eller nätet ger LEAB Combi 10A konstant laddning mellan 170V och 250V eller mellan 9V och 14V.

Utspänningen är 14,2V och utströmmen 10A.

Alla detaljer, stora som små, är på och kan erbjuda en rad fördelar. Att KABE går vidare med automatiska golvvärmesystemet (AGS) och fuktsäkra skarvarna. När man köper en husvagn skall den inte bara vara bra för första säsongen. Den skall hålla under lång tid för att vara trygg och för ett bra andrahandsvärde.



Golvvärme (AGS)

En av KABEs stora succéer under senare år är det automatiska golvvärmesystemet (AGS). Få innovationer har betytt lika mycket för komforten i vagnen som AGS. Alla 1990 års modeller av KABE, med undantag för Crystal 500 och 560 samt Smaragd 510 GLB, är standardutrustade med AGS.

Den stora bilden visar det frostfria centralvärmesystem, i vilket AGS är integrerat. Uppvärmning sker med gas eller 220V. Till skillnad från andra golvvärmesystem på marknaden är AGS inbyggt i golvet redan i fabriken. De andra systemen placeras ovanpå de befintliga golven med läckagerisk som följd.

Genom att hela värmesystemet är integrerat nås en mycket positiv effekt.

ER MER

isvagn. Det har KABE tagit fasta flesta fall är standard i alla märks inte minst på det auto-kumfyllda dynorna och de få



Inte nog med att golvet blir varmt och behagligt. Dessutom blir värmefördelningen i vagnen i det närmaste perfekt. Skillnaden mellan olika platser i vagnen blir inte större än 1-2° C. I vagnar med konventionellt värmesystem kan värmen variera mellan 10 och 15° C!

Den lilla bilden visar golvet i genomskärning. Överst ligger en plywood-skiva. Under den finns värmeröret med värmefördelningsplåten och därefter kommer Eco-prim-isoleringen och ytterligare en plywoodplatta.

Att AGS är ett effektivt system märks inte minst på alla uppskattande ord som kommer från KABE-ägare i hela Sverige. Även pressen har uttryckt sitt beröm. Bland annat har KABE placerat sig som klar etta i ett vintertest i den ansedda finska Caravantidningen.

Med AGS förstärker KABE positionen som den perfekta året-runt-vagnen. Husvagnssäsongen är inte längre bara sommaren!

Plastreglar

Trä är ett utmärkt material till mycket. Det har tyvärr den egenheten att det suger upp fukt.

KABEs utvecklingsavdelning har löst även det problemet. Lösningen är de patentsökta plastreglarna, som används istället för träreglar på de mest fuktutsatta delarna av husvagnen. Plastreglarna är helt okänsliga för vatten vilket innebär att KABEs husvagnar tar ännu ett steg mot husvagnar helt utan fuktproblem.

Åttalagrade däck

Säkerhet och goda marginaler är två honnorsord för KABE. Det märks om man detaljstuderar däckerna på de nya enkelaxlade Safir 590 GLE-modellerna.

Naturligtvis påfrestas hjul och däck mer på en enkelaxlad vagn än på en boggi. Det har KABE tagit fasta på! Safir GLE-modellerna är utrustade med åttalagrade däck som klarar en belastning på 1.700 kg, trots att vagnarnas totalvikt ej är mer än 1.400 kg.

B IV-fönster

KABE-vagnarna är som standard utrustade med s k B IV-fönster.

B IV innebär att fönstren är utrustade med integrerade myggnät och rullgardiner.

Myggnäten är mycket bra att ha varma dagar och nätter då man vill ha öppna fönster utan att besväras av myggor och andra flygfän.

Rullgardinen ger skönt mörker när man skall sova.

Dynor i kallskum

Det finns ofta billigare lösningar än KABEs, men sällan bättre.

Ett exempel är att KABEs husvagnar har dynor i kallskum, ett skumgummi-liknande material. Ofta används istället polyeter.

De stora fördelarna med kallskum är att det inte åldras, är bättre formbart, återtar formen lättare och ger skönare sittkomfort än polyeter. Dessutom har kallskum längre livslängd.

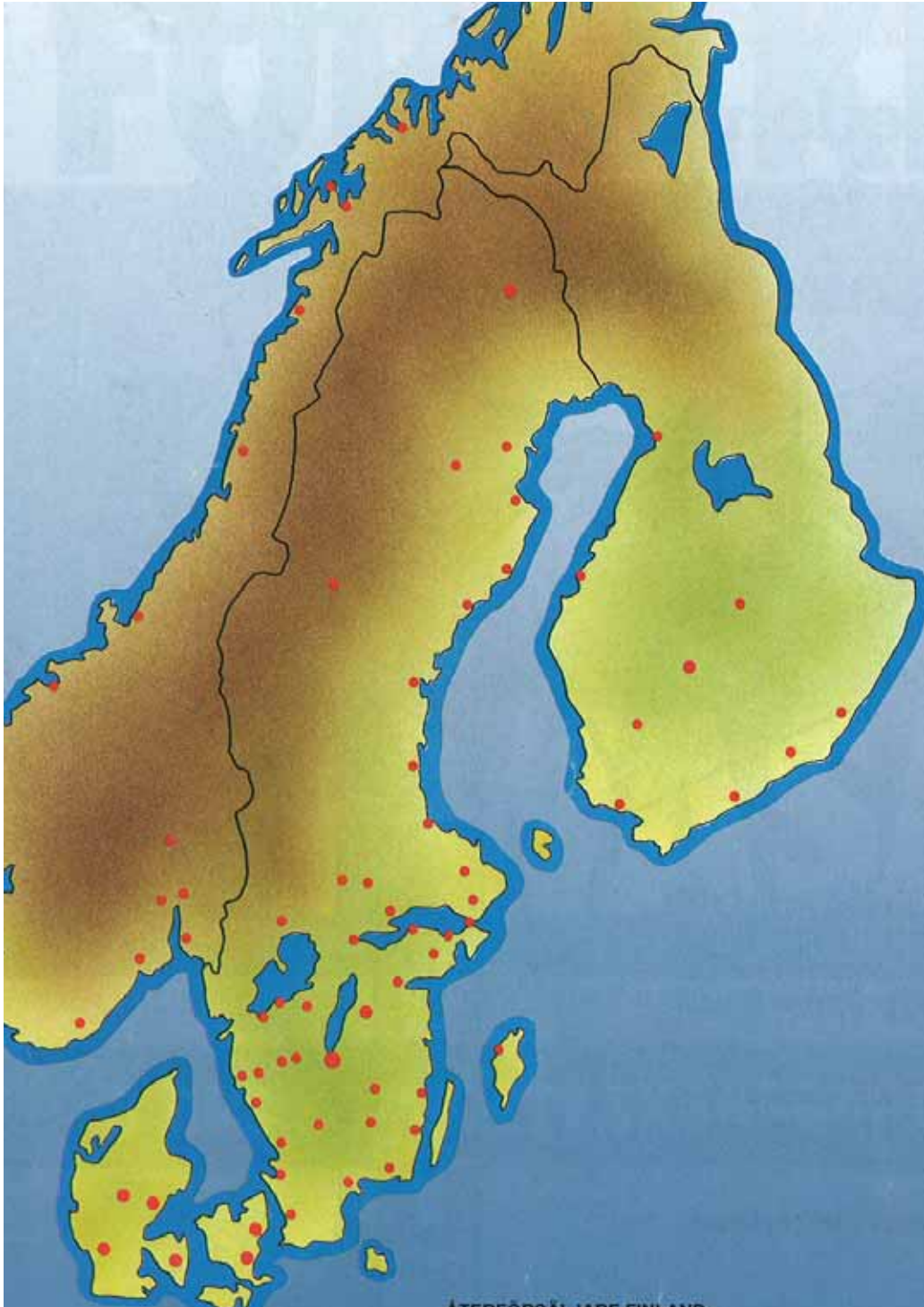


UTRUSTNINGSSPECIFIKATION

	Crystal 500	Crystal 560	Smar. 510 GLB	Smar. 540 GLB	Smar. 540 XLE	Safir 590 XL	Safir 590 GDL	Safir 590 GLE 1	Safir 590 GLE 2	Safir 590 GLE 3
Inredning i ljusfolierad ask (ek)	(●)	(●)	●	●	●	●	●	●	●	●
Kök m. flerlägigt gasolkök, skärbräda m.m	●	●	●	●	●	●	●	●	●	●
Köksfönster				●	●	●	●	●	●	●
Porslinskåp m. ventilation (M=motordriven)			●	●	M	M	M	M	M	M
Toalett med tvättställ och plats för toa	●	●	●	●	●	●	●	●	●	●
Duschkar i toalettrum	●	●	●	●	●	●	●	●	●	●
Rundsoffa med fristående bord			●	●	●	●	●	●	●	●
Dynor i två valfria färger			●	●	●	●	●	●	●	●
Antal överskåp	5	5	3	4	3	3	6	6	6	4
TV-bänk med vitrinskåp (ej vitrinskåp)	(●)	(●)	●	●	●	●	●	(●)	(●)	(●)
Antal garderober	1	1	1	1	1	2	1	1	1	1
Torkskåp					●	●	●			
Skofack			●	●	●	●	●	●	●	●
Avfallskorg			●	●	●	●	●	●	●	●
Fast överbädd som kan fällas in	●	●								●
Plats för fast överbädd (skåp demonteras)			●	●	●	●	(●)	(●)	(●)	(●)
Vikdörr		●			●	●	●	●	●	●
Automatiskt vattensystem	●	●	●	●	●	●	●	●	●	●
Fotventil med blandare i köksavdelning				●	●	●	●	●	●	●
Blandare "Handman" i toalett				●	●	●	●	●	●	●
Dränkbar vattenpump	●	●	●							
Vattentank 42 lit med utv. påfyllning			●	●	●	●	●	●	●	●
Dubbla vattendunkar	●	●								
Spillvattensäck	●	●	●	●	●	●	●	●	●	●
Servicecenter med kontrollpanel	●	●		●	●	●	●	●	●	●
Klocka				●	●	●	●	●	●	●
Elcentral 220V med automatsäkringar	●	●	●	●	●	●	●	●	●	●
Kylskåp 220V/12V/gasol 110 lit (60 lit)	(●)	(●)	●	●	●	●	●	●	●	●
Termostatstyrd gasolugn (förberedd)					(●)	●		(●)	(●)	(●)
Cirkulationspump 220V				●	●	●	●	●	●	●

	Crystal 500	Crystal 560	Smar. 510 GLB	Smar. 540 GLB	Smar. 540 XLE	Safir 590 XL	Safir 590 GDL	Safir 590 GLE 1	Safir 590 GLE 2	Safir 590 GLE 3
Elpatron 220V			•	•	•	•	•	•	•	•
Varmvattenberedare				•	•	•	•	•	•	•
Comfort centralvärmepanna (Trumatic)	(•)	(•)	•	•	•	•	•	•	•	•
Piezoelektrisk gaständare					•	•	•	•	•	•
Antal elarmaturer inkl lysrör	6	6	7	9	12	12	12	10	10	11
Parkeringsbelysning från vagnens batteri				•	•	•	•	•	•	•
Ljusramp med trafikbelysning	•	•	•	•	•	•	•	•	•	•
Ventilerande takluckor med myggnät	2	2	2	2	3	3	3	3	3	3
Bonocar tonade dubbelfönster (Roxite)	(•)	(•)	•	•	•	•	•	•	•	•
Rullgardin	•	•	•	•	•	•	•	•	•	•
Myggnät i öppningsbara fönster				•	•	•	•	•	•	•
Eldsläckare	•	•	•	•	•	•	•	•	•	•
Stereobandspelare och 2 högtalare					•	•	•	•	•	•
TV-antenngenomföring				•	•	•	•	•	•	•
Trappsteg	•	•	•	•	•	•	•	•	•	•
Hydraulisk domkraft						•	•			
Takspoiler med bromsljus (ej bromsljus)			(•)	•	•	•	•	•	•	•
Vagnsbred koffert med 11 kg gasoltub	•	•	•	•	•	•	•	•	•	•
Golvvärme (AGS)				•	•	•	•	•	•	•
Ytterdörr i sandwich	•	•	•	•	•	•	•	•	•	•
Golv, tak och väggar i sandwich	•	•	•	•	•	•	•	•	•	•
Helgalvaniserat stålprofilchassi	•	•	•	•	•	•	•	•	•	•
Hjulsidor	•	•	•	•	•	•	•	•	•	•
Enkelaxel m stältorsionsfjädring (gummi)	(•)	(•)	•	•	•			•	•	•
Boggiaxel med stältorsionsfjädring						•	•			
Påskjutsbroms med backautomatik	•	•	•	•	•	•	•	•	•	•

**I broschyren förekommer prototypvagnar vilka kan avvika något från standardutförande.
KABE förbehåller sig rätten till ändring av konstruktion och data utan föregående meddelande.**



ÅTERFÖRSÄLJARE SVERIGE:

Bollnäs	Nibo Caravan	0278-172 90
Borås	Lages Bil AB	033-485 30
Eskilstuna	Caravan i Eskilstuna	016-35 53 34
Fagersta	Wiréns Husvagnar	0223-191 80
Falkenberg	Gerts Bilfirma	0346-161 41
Gnesta	F:ia Nils Wallentin	0158-111 31
Gävle	Cebe Husvagnar	026-11 45 96
Hallstahammar	Kristensens Husvagnar	0220-140 80
Helsingborg	Berga Husv. centrum	042-16 02 00
Kalmar	Sehammars Husvagnar	0480-270 71
Karlskrona	Karlskrona Husvagnar	0455-273 73
Kil	Sven Engberg AB	0554-120 00
Kiruna	Dahlberg & Roos	0980-120 82
Källered	Husvagn Svensson	031-95 12 90
Laholm	Bil & Fritid	0430-133 00
Landvetter	Josefsson Husvagnar	031-91 67 03
Lidköping	Framnäs Husv. AB	0510-668 10
Ljungby	Ljungby Husvagnar	0372-812 20
Ludvika	Borg Fritid	0240-191 00
Luleå	Ivars Husvagnsservice	0920-118 50
Mantorp	Östgöta Camping	0142-200 40
Norrköping	Östgöta Camping	011-18 18 15
Oskarshamn	Sehammars Husvagnar	0491-192 10
Skellefteå	Caravan Center	0910-530 10
Stenstorp	Erikssons Husvagnar	0500-570 30
Trollhättan	Fritidscenter i Trollhättan	0520-101 18
Ulricehamn	GH Husvagnar	0321-125 44
Umeå	Caravan Center	090-18 84 40
Upplands Väsby	AB Husvagnsuthyrning	0760-891 00
Uppsala	Rolands Husvagnar	018-10 38 00
Vetlanda	Börjes Bil & Husvagn	0383-101 55
Visby	Jepo Fritid	0498-499 48
Växjö	Ingemars Husvagnar	0470-251 20
Åhus	Åhus Husvagnsexpo	044-24 81 70
Älvsbyn	F:ia Ivan Wikström	0929-103 78
Örebro	Caravan Trailer	019-23 46 30
Östersund	C Wikström Husvagnar	063-355 20

ÅTERFÖRSÄLJARE NORGE:

Bergen	Waldersnäs Billföretning
Bodø	Didriksen & Co
Brumunddal	Jarbo Import A/S
Fredrikstad	Williams Motor & Caravan
Grimstad	Sörlandets Caravansenter A/S
Håvik	Caravan Tobben A/S
Oslo	Nor Fritid A/S
Sandnes	Caravaness A/S
Skien	Finns Caravan
Sortland	Sortland Caravan A/S
Tromsø	Toms Husvogner
Trondheim	Bjørn Lian A/S
Vestfossen	Lundebacken Bil & Caravan

ÅTERFÖRSÄLJARE HOLLAND:

Hengelo	OSWI Campingsport BV
---------	----------------------

ÅTERFÖRSÄLJARE DANMARK:

Esbjerg	Esbjerg Caravan Center A/S
Grevinge	CC Campingcenter
Horsens	Horsens Camping
Køge	Top Camping
Köpenhamn	Hertz Caravan Aps
Skødstrup	Bjames Caravan Center
Videbäck	Antons Caravan

ÅTERFÖRSÄLJARE FINLAND:

Kouvola	Kymen Vaunumyynti OY
Kuopio	Kuopion Matkailuvaunu OY
Lappeenranta	Saimaan Matkailuvaunu
Munsala	Granlunds Farmtillbehör
Pori	Caravan Pori OY
Tampere	Finn Caravan Erälaukko
Tapio	Lapin Vaunu-ja Välinevuokraus
Vantaa	Vantaan Matkailuvaunu
Uleåborg	JP Caravan
Åbo	Caravan Lehtilä

KABE

HUSVAGNAR FÖRSÄLJNING AB
 BOX 14 • 560 27 TENHULT
 Tel. 036-916 80