

MÄSSINFORMATION
INFORMATION ON THE FAIR / MESSEINFORMASJON
MESSU-INFORMATIO / MESSEINFORMATION



KABE
1987



1



2



5



6



4



7



9



8

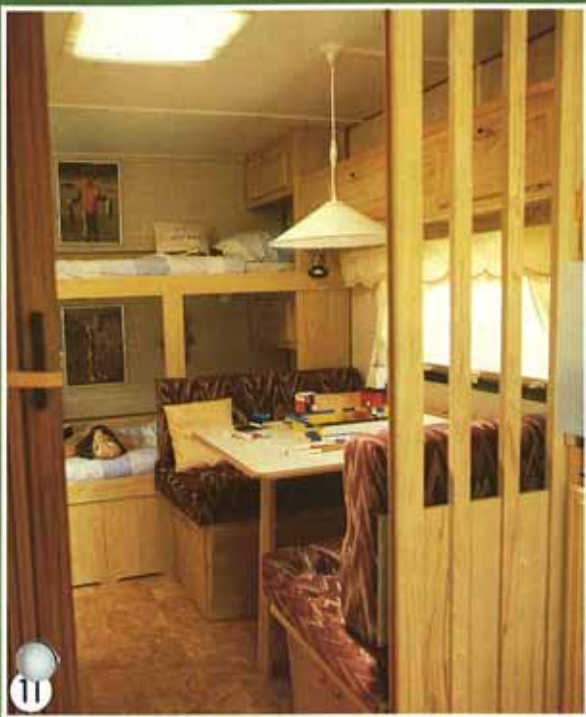


"Fullmatad" med nyheter

- 1987 års KABE-program omfattar en komplett modellserie om 8 vagnar varav 4 boggie. En av många nyheter är den "stukade fronten" med brutet tak.
- Nydesignad bakspoiler med inbyggda bromsljus är standard.
- Den integrerade vagnsbreda gasolkofferten i ny design har plats för 2 st 11-kilos gasoltuber, reservhjul m m.
- KABE-vagnarna har dubbla tonade fönster i polyuretankarm. Förutom Smaragd 520 GL har samtliga inbyggda myggnät och rullgardiner i fönsterkarmen (ej i låga fönster).
- Centralvärmepannan som kräver minimalt utrymme har automatisk tändning. Förutom Smaragd 520 GL har samtliga modeller 220V cirkulationspump och varmvattenberedare i pannsystemet. Elpatron är standard i alla modeller.
- Vattensystemet har en högklassig, tystgående pump och 52 liters rostfri vattentank (Smaragd 520 GL och Smaragd 540 DL har 42 liters plastvattentank). Systemet har utvändigt låsbar påfyllning.
- Skåp och garderober är vinterventilerade vilket ger en jämn värmefördelning i vagnen.
- Elcentralen är helt skild från inrummet i en ventilerande box med utvändigt låsbar lucka. Centralen innehåller elektronisk LEAB-laddare, 220V-central, batteri samt ett 220V-intag till vagnen.
- Varje modell har ett rymligt toaletterum där XL-modellerna har extrautrustats med dusch.
- KABE blir först på svenska marknaden med golvvärme som är standard i XL-modellerna och där övriga modeller kan förhandsbeställas med golvvärme.

- Omsorgsfullt valt material bibehåller KABE-vagnens elegans år efter år. KABE-vagnen har inredning i ljus teakfolierad plywood. Planlösningarna är utprovade för bästa funktionsduglighet och i varje modell finns bl.a. en luftig rundsittgrupp.
- KABE-köket är lovordat för sin arbetsvänlighet och riktiga utrustning. Arbetsbänken har gott om förvaringsutrymmen och avlastningsytor. Över diskbänken finns en elpanel varifrån vagnens el- och vattensystem kan regleras och kontrolleras. Boggievagnarna har dessutom stereobandspelare i panelen.
- Kök och toalett har handduschkran. Avloppen är sammankopplade för gemensam anslutning till spillvattensäcken vilken medföljer.
- Vattenförsörjningen i kök och toalett styrs via en fotventilsblandare
- Ljftbara sängar underlättar rengöring och städning.
- Tre alternativa dynsatser av högklassig kvalitet med matchande gardiner och lampskärmar ger kunden möjlighet att anpassa interiören efter tycke och smak.
- Boggievagnarna har däck av lågprofiltyp och enkelaxlade vagnar ett extra förstärkt radialdäck. Hjulsidor i rostfritt stål.
- Electrolux kylskåp är standard i KABE-vagnarna där Smaragd 540 DL har 90 liters och övriga 110 liters.

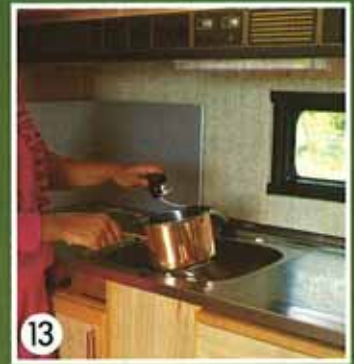
 **Electrolux**



11



12



13



14



18



16



17



15



Full to the brim with news

- The 1987 KABE products include a full range of eight models, of which four are fitted with wheels on boggie axles. One of the many new features is the modified front end with mansard roof.
- The new rear spoiler design with built-in brake lights is now fitted as standard.
- The integral gas-cylinder container, across the full width of the vehicle, has been redesigned and has room for two 11 kg cylinders together with spare wheel, etc.
- KABE caravans are fitted with double, tinted, windows in polyurethane frames. With the exception of the Smaragd 520 GL, all models have mosquito nets and roller blinds fitted into the window frames (except in the lower windows).
- The central heating boiler takes up a minimum of space and provides automatic ignition. All models except the Smaragd 520 GL are fitted with a 220 V circulation pump and water heater as part of the boiler system. Electric immersion heaters are included as standard in all models.
- The water system includes a high-quality silent pump and a 52-litre stainless steel water tank (in the Smaragd 520 GL and Smaragd 540 DL, the water tank is plastic with a capacity of 42 litre). The system is filled through an external lockable filler cap.
- Cupboards and wardrobes are ventilated, so providing uniform distribution of heating throughout the vehicle in winter.
- The central electrical distribution board is entirely separated from the interior of the caravan and is located in a ventilated compartment with an external lockable hatch. The distribution board includes a LEAB electronic battery charger, 220 V fuseboard, battery and 220 V connector.
- All models have a roomy toilet and the XL models are also equipped with a shower.
- KABE is the first manufacturer on the Swedish market to fit under-floor heating as standard – in the XL models. Other models can also be ordered with under-floor heating.
- Careful selection of materials ensures that the KABE caravan retains its elegance, year after year. The internal fittings are in light teak-faced laminated wood. The layout has been chosen to give the best functional efficiency and all models include a well-ventilated sitting area.
- The KABE kitchen section has been highly praised for its convenience and well-designed equipment. The working benches are provided with plenty of storage space and top surfaces. Above the sink, there is a control panel from which the complete electrical and water systems in the caravan can be adjusted and controlled. The boggie-type vehicles also have a stereo tape recorder fitted into the panel.
- The kitchen and toilet are both fitted with hand-shower taps. The drains are connected together, to allow joint discharge into the waste water container, which is supplied.
- Water in the kitchen and toilet is controlled by foot-operated mixer valves.
- The beds can be lifted up, to assist cleaning underneath.
- Three alternative sets of cushions are available, with high-quality coverings and matching curtains and lampshades, giving customers the opportunity to select interior decor to suit their own tastes and wishes.
- The boggie-type caravans have low-profile tyres and the single-axle vehicles are fitted with specially-strengthened radial tyres. Hub-caps are in stainless steel.
- Electrolux refrigerators are fitted as standard in the KABE range; the Smaragd 540 DL has the 90-litre version and the other models have 110-litre.

SMARAGD 520 GL



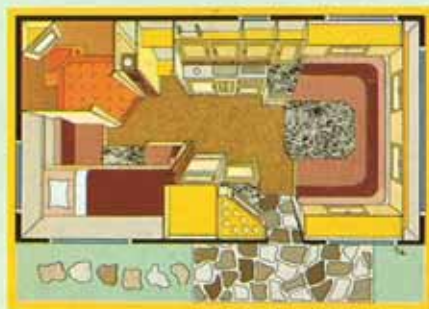
Längd med bom	670 cm	Overall length	670 cm
Längd kaross	515 cm	Length of body	515 cm
Bredd invändigt	203 cm	Interior width	203 cm
Bredd utvändigt	218 cm	Overall width	218 cm
Höjd från mark	252 cm	Overall height	252 cm
Höjd invändigt	192 cm	Interior height	192 cm
Hjuldimension	185 R 14 C	Tyre size	185 R 14 C
Bostadsyta	10,2 kvm	Living area	10,2 sq.m.
Sovplats standard	5 st	Sleeping places, standard	5
Sovplats extra	1 st	Extra sleeping places	1

SMARAGD 540 DL



Längd med bom	690 cm	Overall length	690 cm
Längd kaross	535 cm	Length of body	535 cm
Bredd invändigt	207 cm	Interior width	207 cm
Bredd utvändigt	222 cm	Overall width	222 cm
Höjd från mark	252 cm	Overall height	252 cm
Höjd invändigt	192 cm	Interior height	192 cm
Hjuldimension	185 R 14 C	Tyre size	185 R 14 C
Bostadsyta	10,8 kvm	Living area	10,8 sq.m.
Sovplats standard	4 st	Sleeping places, standard	4
Sovplats extra	2 st	Extra sleeping places	2

SMARAGD 540 XL



Längd med bom	690 cm	Overall length	690 cm
Längd kaross	535 cm	Length of body	535 cm
Bredd invändigt	215 cm	Interior width	215 cm
Bredd utvändigt	230 cm	Overall width	230 cm
Höjd från mark	250 cm	Overall height	250 cm
Höjd invändigt	192 cm	Interior height	192 cm
Hjuldimension	175/70 SR 13	Tyre size	175/70 SR 13
Bostadsyta	11,2 kvm	Living area	11,2 sq.m.
Sovplats standard	5 st	Sleeping places, standard	5

SAFIR 590 GDL



Längd med bom	750 cm	Overall length	750 cm
Längd kaross	592 cm	Length of body	592 cm
Bredd invändigt	215 cm	Interior width	215 cm
Bredd utvändigt	230 cm	Overall width	230 cm
Höjd från mark	250 cm	Overall height	250 cm
Höjd invändigt	192 cm	Interior height	192 cm
Hjuldimension	175/70 SR 13	Tyre size	175/70 SR 13
Bostadsyta	12,4 kvm	Living area	12,4 sq.m.
Sovplats standard	6 st	Sleeping places, standard	6
Sovplats extra	1 st	Extra sleeping places	1

SMARAGD 540 DL



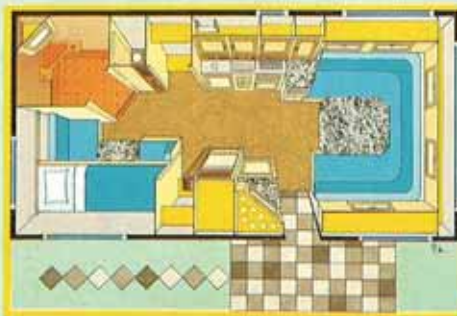
Längd med bom	690 cm	Overall length	690 cm
Längd kaross	535 cm	Length of body	535 cm
Bredd invändigt	207 cm	Interior width	207 cm
Bredd utvändigt	222 cm	Overall width	222 cm
Höjd från mark	252 cm	Overall height	252 cm
Höjd invändigt	192 cm	Interior height	192 cm
Hjuldimension	185 R 14 C	Tyre size	185 R 14 C
Bostadsyta	10,8 kvm	Living area	10,8 sq.m.
Sovplats standard	5 st	Sleeping places, standard	5
Sovplats extra	1 st	Extra sleeping places	1

SMARAGD 540 GL



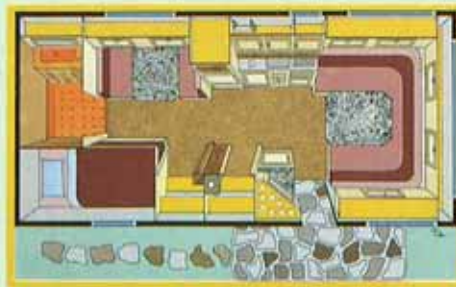
Längd med bom	690 cm	Overall length	690 cm
Längd kaross	535 cm	Length of body	535 cm
Bredd invändigt	207 cm	Interior width	207 cm
Bredd utvändigt	222 cm	Overall width	222 cm
Höjd från mark	252 cm	Overall height	252 cm
Höjd invändigt	192 cm	Interior height	192 cm
Hjuldimension	185 R 14 C	Tyre size	185 R 14 C
Bostadsyta	10,8 kvm	Living area	10,8 sq.m.
Sovplats standard	5 st	Sleeping places, standard	5
Sovplats extra	1 st	Extra sleeping places	1

SAFIR 590 XL



Längd med bom	750 cm	Overall length	750 cm
Längd kaross	592 cm	Length of body	592 cm
Bredd invändigt	215 cm	Interior width	215 cm
Bredd utvändigt	230 cm	Overall width	230 cm
Höjd från mark	250 cm	Overall height	250 cm
Höjd invändigt	192 cm	Interior height	192 cm
Hjuldimension	175/70 SR 13	Tyre size	175/70 SR 13
Bostadsyta	12,4 kvm	Living area	12,4 sq.m.
Sovplats standard	6 st	Sleeping places, standard	6

DIAMANT 640 XL



Längd med bom	795 cm	Overall length	795 cm
Längd kaross	637 cm	Length of body	637 cm
Bredd invändigt	215 cm	Interior width	215 cm
Bredd utvändigt	230 cm	Overall width	230 cm
Höjd från mark	250 cm	Overall height	250 cm
Höjd invändigt	192 cm	Interior height	192 cm
Hjuldimension	175/70 SR 13	Tyre size	175/70 SR 13
Bostadsyta	13,4 kvm	Living area	13,4 sq.m.
Sovplats standard	6 st	Sleeping places, standard	6
Sovplats extra	1 st	Extra sleeping places	1

UTRUSTNINGSSPECIFIKATION



	SMARAGD 520 GL	SMARAGD 540 DL	SMARAGD 540 GL	SMARAGD 540 XL	SAFIR 590 GDL	SAFIR 590 XL	DIAMANT 640 XL
Inredning i ljus teakfolierad plywood	•	•	•	•	•	•	•
Köksavdelning med rostfri diskbänk, 2-lårigt gasolkök besticklådor samt skärbräda	•	•	•	•	•	•	•
Köksfönster	•	•	•	•	•	•	•
Porslinskåp med köksventilation (M= motordriven)	•	•	•	M	M	M	M
Toaletterum med tvättställ, handdusch, skåp och plats för kemtoa	•	•	•	•	•	•	•
Dusch och duschkar placerad i toaletterum	•	•	•	•	•	•	•
Rundsoffa med fristående bord	•	•	•	•	•	•	•
Dyna i 3 valfria färger	•	•	•	•	•	•	•
Överskåp antal	4	5	4	3	4	3	4
TV-bänk	•	•	•	•	•	•	•
Vitrinskåp	•	•	•	•	•	•	•
Garderob antal	1	1	1	1	1	2	1
Torkskåp	•	•	•	•	•	•	•
Skofack med lucka	•	•	•	•	•	•	•
Avfallskorg	•	•	•	•	•	•	•
Fast överbädd som kan fällas in	•	•	•	•	•	•	•
Plats för fast överbädd	•	•	•	•	•	•	•
Draperi	•	•	•	•	•	•	•
Vikdörr	•	•	•	•	•	•	•
Automatiskt vattensystem med fotventiler	•	•	•	•	•	•	•
Rostfri vattentank med utvändig påfyllning 52 liter	•	•	•	•	•	•	•
Vattentank 42 liter med utvändig påfyllning	•	•	•	•	•	•	•
Spillvattensäck	•	•	•	•	•	•	•
Servicecenter med kontrollpanel	•	•	•	•	•	•	•
Klocka	•	•	•	•	•	•	•
220 V elcentral med LEAB-laddare, batteri, 220 V-intag till vagn, automatsäkringar samt inv. uttag 220 V	•	•	•	•	•	•	•
Kylskåp 220V/12V/gasol med utv. ventilation och serviceluckor	110 liter	90 liter	110 liter	110 liter	110 liter	110 liter	110 liter
Gasolugn termostatstyrd (F= förberedd för ugn)	•	•	•	F	•	•	•
220V cirkulationspump	•	•	•	•	•	•	•
220V elpatron	•	•	•	•	•	•	•
Varmvattenberedare	•	•	•	•	•	•	•
Comfort centralvärmepanna automatic	•	•	•	•	•	•	•
Piezoelektrisk gaständare	•	•	•	•	•	•	•
Elarmatur antal (inkl. lysrörsarmaturer)	8	8	9	12	13	12	13
Lysrörsarmatur antal	4	4	5	4	5	4	4
Parkeringsbelysning från husvagnens batteri	•	•	•	•	•	•	•
Ljusramp med trafikbelysning, backljus och parkeringsbelysning	•	•	•	•	•	•	•
Taklucka, ventilerande, med myggnät	2	2	2	3	3	3	3
Bonocar tonade dubbelfönster i polyurethankarm	•	•	•	•	•	•	•
Rullgardin och myggnät inbyggda i fönsterkarm	•	•	•	•	•	•	•
Eldsläckare	•	•	•	•	•	•	•
Stereobandspelare med 2 st högtalare	•	•	•	•	•	•	•
TV-antennenomföring	•	•	•	•	•	•	•
Trappsteg	•	•	•	•	•	•	•
Hydraulisk domkraft	•	•	•	•	•	•	•
Takspoiler med extra bromsljus	•	•	•	•	•	•	•
Frontspoiler	•	•	•	•	•	•	•
Integrerad vagnsbredd gasolkoffert med plats för 2 st 11-kilos gasoltuber, reservhjul m.m. 1 st 11-kilos gasoltub standard.	•	•	•	•	•	•	•
Golvvärme	•	•	•	•	•	•	•
Ytterdörr i sandwich	•	•	•	•	•	•	•
Golv, tak och väggar i sandwichkonstruktion	•	•	•	•	•	•	•
Helgalvaniserat stålprofilchassi	•	•	•	•	•	•	•
Hjulsidor i rostfritt stål	•	•	•	•	•	•	•
Enkelaxel med stältorsionsfjädring	•	•	•	•	•	•	•
Boggieaxel med stältorsionsfjädring	•	•	•	•	•	•	•
Påskjutsbroms med backautomatik	•	•	•	•	•	•	•

I broschyren förekommer prototypvagnar vilka kan avvika något från standardutförande.

KABE förbehåller sig rätten till ändring av konstruktion och data utan föregående meddelande.

EQUIPMENT SPECIFICATION

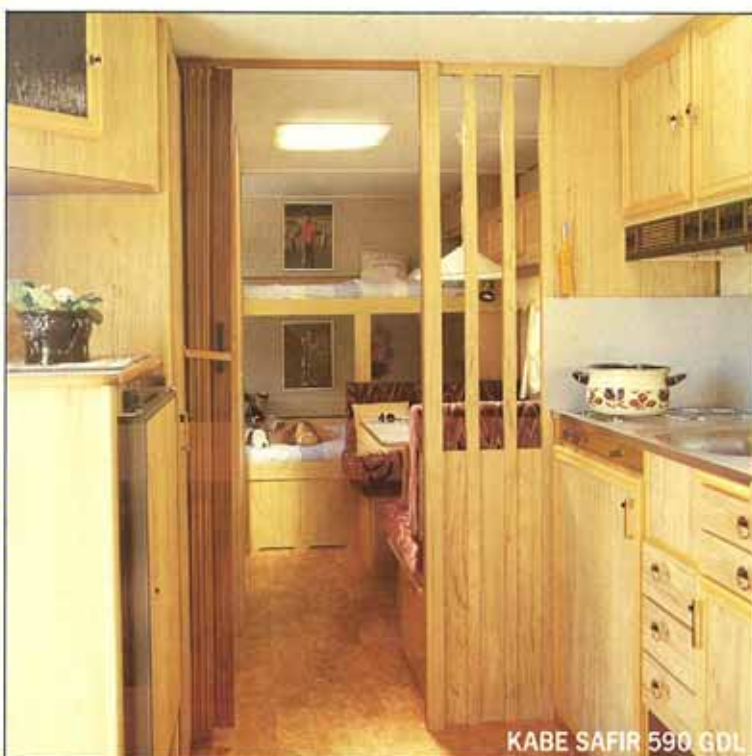


The caravans appearing in this booklet are prototypes and may therefore differ in certain details from standard.

Panelling of pale teak patterned plywood
Kitchen with stainless steel sink, two-burner gas range, utensil drawers, and carving board
Kitchen window
China cabinet with kitchen ventilator (M= motor powered)
Toilet-room w. hand-basin, hand-shower, board and room for a chem. closet
Shower and showerbath placed in the toilet-room
U-couch with free standing table
Cushions: choice of three colours
Overhead cupboards, number
TV table
Vitrine cupboard
Wardrobes, number
Drying cabinet
Shoe locker with door
Waste bin
Permanent, folding upper bunk
Prepared for permanent upper bunk
Curtain
Folding door
Automatic, foot-operated water system
Stainless steel water tank with external refill cap 52 litre
42 litre, water tank with external refill cap.
Wastewater bag
Service centre with control panel
Clock
220 Volt distribution centre with LEAB battery charger, battery, 220 V inlet to van, automatic cut-outs, and internal 220 V outlet
Refrigerator, 220 V/12 V/butane, exterior ventilation and service access
Butane oven with thermostat (F= prepared for oven)
220 V circulation pump
220 V immersion heater
Water heater
"Comfort automatic" central heating boiler
Piezoelectric gas lighter
Incandescent fittings, number (Including fluorescent light fittings)
Fluorescent light fittings, number
Parking lights powered from caravan battery
Single panel incorporating all rear lights
Roof ventilation hatches with mosquito net, number
Bonocar tinted double windows with polyurethane frame
Roller blind and mosquito net built into the window frame
Fire extinguisher
Staple tape recorder with two speakers
TV antenna connection
Steps
Hydraulic jack
Roof spoiler with extra brake light
Front spoiler
Built-in trunk to hold two 11 kilo butane bottles, spare tyre etc. One 11 kilo butane tube standard.
In-floor heating
Door of sandwich construction
Floor, ceiling (roof) and walls in sandwich material
Fully galvanized chassis of steel sections
Stainless steel wheel hubs
Axle with steel torsion suspension
Boggie with steel torsion suspension
Over-running type brake with automatic reversing



KABE SMARAGD 540 XL



KABE SAFIR 590 GD



HUVUDFABRIK TENHULT/MAIN FABRIC TENHULT

KABE reserves the right to modify designs and technical data without prior notice.



KABE

HUSVAGNAR PRODUKTION AB
Box 14, S-560 27 TENHULT - SWEDEN