

KABE

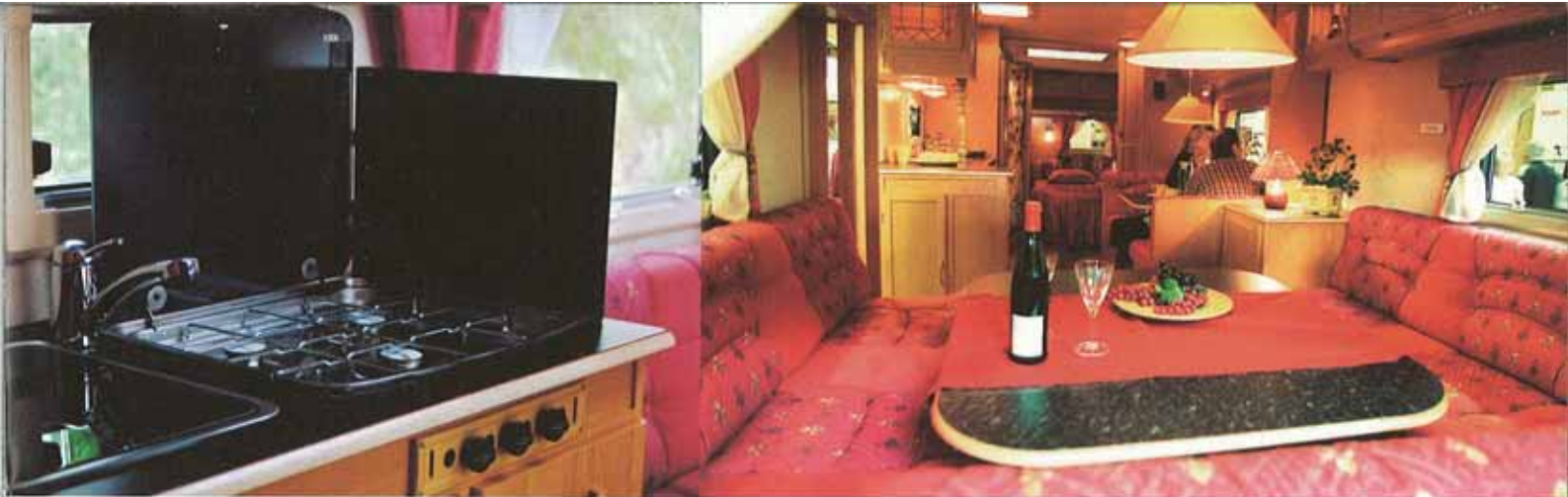
1999



KABE 1999

Allt började när KABE tillverkade sin första busvagn 1958. Den väckte redan då en stor uppmärksamhet för sin kvalitet och för sina praktiska lösningar. I dag leder KABE utvecklingen. Trots att vagnarna räknas till de bäst byggda i Europa nöjer sig inte KABE:s tekniker och konstruktörer med det. På punkt efter punkt har KABE gått i täten och med ständigt utvecklingsarbete förbättrat material och lösningar. KABE-99 är resultatet av 30 års erfarenhet och en målsättning att alltid ligga steget före.





KABE ROYAL

Som namnet antyder ligger KABE Royal i en klass för sig. Alla nyheter, och resultatet av allt arbete för att tillverka den allra bästa husvagnen på den europeiska marknaden, hittar du i Royal. Vid såväl långfärder som längre uppställning upptäcker du att KABE Royal är en personlig husvagn med det där extra, och att ingenting har sparats på.

KABE Royal finns i modellerna 780 GLE och 780 GLX. Bägge med den imponerande bostadsytan, 15,5 kvadratmeter. Detta tillsammans med KABE-standard, 196 cm takhöjd, gör att man aldrig känner sig besvärad av en begränsad yta. Utöver möjligheten att välja mellan två olika inredningar i främre delen, finns inte mindre än åtta olika varianter av bakdelen till 780 GLE, och fyra till 780 GLX. Samtliga varianter ingår i KABE:s unika "Flexline"-system, där man efter förändringar av behov och familjesammansättning, kan bygga om sin husvagn. Nyheterna i 1999 års KABE är många, förutom den nya elegantare exteriöra formgivningen. Nytt modernt och mer praktiskt kök med 135 liters kylskåp inkl. frysdel. Lyxiga snickerier, med djupare överskåp. Ny centralvärmeanläggning. Ställbara sängar med ribbotten och uppfällbara, lättstädade sänglådor o.s.v. Allt självklart standard i KABE Royal.

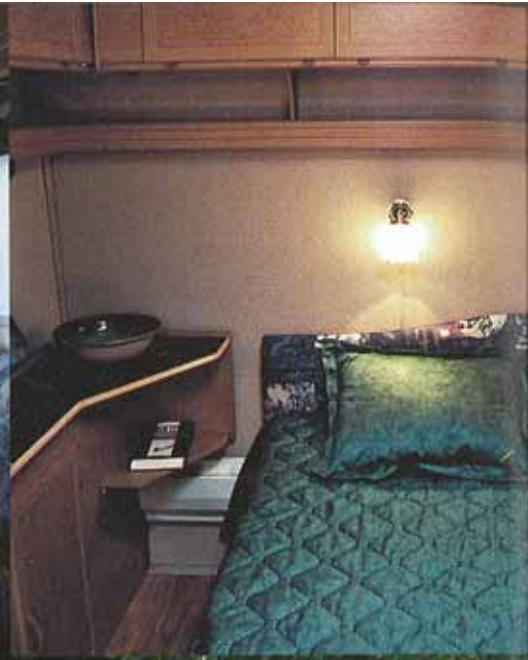
Detta tillsammans med KABE:s redan tidigare erkända toppkvalitet, gör att vi utan risk vågar påstå: KABE Royal, en kung bland husvagnar.

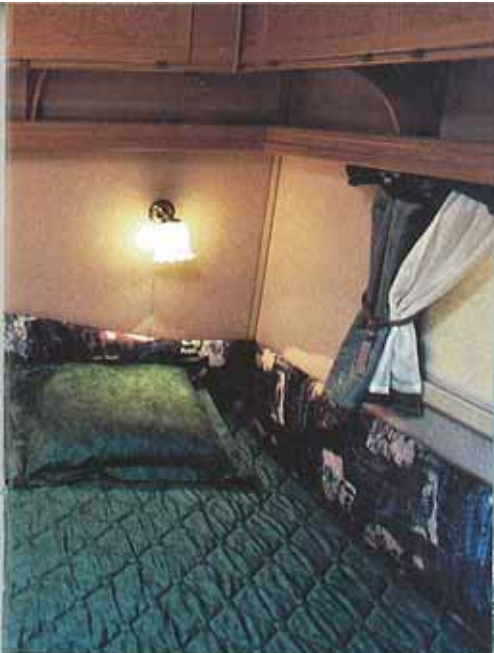
King Size



KABE Royal, en kung bland busvagnar.







KABE ÄDELSTEN

KABE:s Ädelstenar är modellserien som gjort KABE till marknadsledare, sedan 7 år, i Sverige. Det är året runt-vagnen i allra högsta nordiska kvalitet, oavsett om Du vill ha en liten, lätt dragen vagn, som Rubin, för den mindre bilen eller en Diamant för den stora familjen eller längre uppställning. Det finns alltid en modell i Ädelstensserien som passar. Du kan dessutom inreda den själv helt efter Dina egna önskemål - med hänsyn till familjestorlek eller användningssätt.

Allt i vagnarna är utvalt med största noggrannhet. Vi på KABE lämnar ingenting åt slumpen, utan väljer bara det bästa när det gäller material och leverantörer. All teknik utvecklar vi själva för att alltid ligga steget före. Självklart finns alla KABE:s innovationer i Ädelstensserien, antingen som standardutrustning eller som tillval. Andrahandsvärdet är också högt, inte minst genom "Flexline"-systemet som gör att vagnen kan byggas om när behov uppstår. Alla Ädelstenar, utom Rubin, kan fås i standardbredd (230 cm) eller King Sizebredd (250 cm).

Med alla nyheter i KABE 1999 tar du steget in i 2000 talet.

King Size



Ädelstensserien med en ny starkare profil





KABE EUROLIGHT

Det är skillnad på nordisk och europeisk kvalitet. KABE Karisma är en husvagn i europeisk toppkvalitet. En lättare vagn, som de flesta bilar i mellanklassen klarar dra. Men vi har inte gjort några avkall på kvaliteten. Tex finns KABE:s berömda golvvärme i alla Karisma vagnar. Karisma finns i tre storlekar varav de två längre kan fås i såväl standard som King-Sizebredd. Vad som kan vara avgörande för att välja KABE Karisma är således den låga vikten, men titta även på priset. Man får väldigt mycket husvagn för pengarna. På köpet får man en KABE med allt det står för. Trygghet och säkerhet.

Karisma finns i tre modeller 480, 530 XV och 550. Karisma 530 XV finns i två inredningsutföranden och Karisma 550 i tre. Det som kan verka lyx är faktiskt standard.

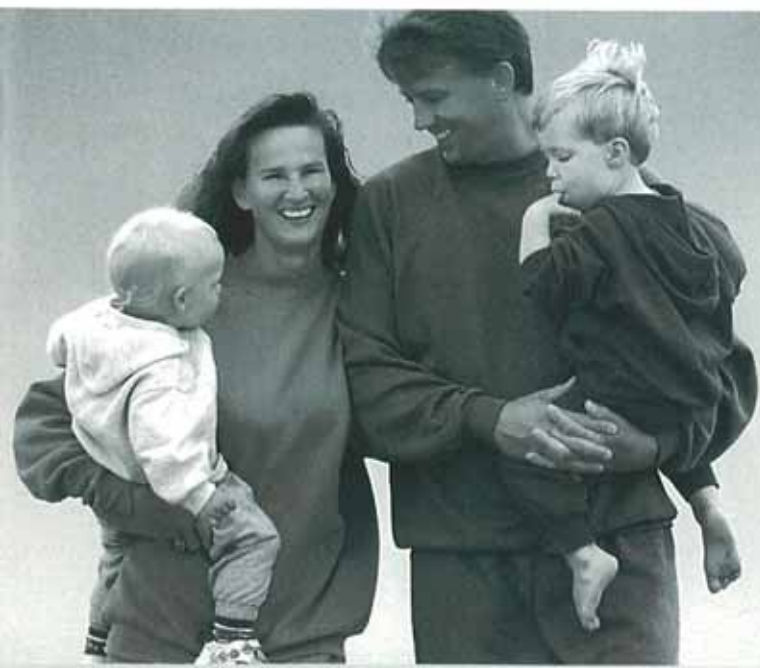
*Kabe Eurolight en serie året-runtvagnar
i europeisk toppkvalitet.*





King Size

KABE Karisma 530 och 550 i Eurolightserien finns självklart i såväl standardbredd som King Size alternativ (250 cm). I King Sizemodellen har man möjlighet att placera en bredare garderob i sängdelen (B3).



KUNDANPASSNING

Valfriheten är KABE:s styrka. Det finns idag över 100 olika alternativ att välja mellan. Läger man sedan till sex olika varianter av textilinredning, blir möjligheterna näst intill obegränsade. Man behöver inte anpassa sina behov efter hur en KABE ser ut. Man väljer istället en KABE som motsvarar de önskemål man har. Varje vagn skräddarsys och tillverkas näst intill unikt från kund till kund. Den enda begränsningen man har är vagnens storlek. Det finns för övrigt nitton olika storlekar att välja mellan. Även plånboken kan vara med och välja. Allt från prisvänliga Karisma 480, för den som vill ha en mindre lättviktsvagn, till lyxiga ROYAL, som har allt. Gemensamt är dock kvaliteten i konstruktionen och produktionen, som i komponenterna. Vi har inte lämnat något åt slumpen i målsättningen att göra Europas bästa husvagn.

"FLEXLINE"

Skulle behovet uppstå att man tex på grund av ändrade familjeförhållanden behöver en annan planlösning på sin husvagn, kan en KABE byggas om i den bakre delen. Inte minst viktigt för andrahandsvärdet.



ROYALSERIEN

ROYAL 780 GLE
Standard/King-Size, 8 planlösningar
ROYAL 780 GLX
Standard/King-Size, 4 planlösningar



ÄDELSTENSERIEN

RUBIN GLE
Standard, 1 planlösning
BRILJANT XL
Standard/King-Size, 4 planlösningar
AMETIST GLE
Standard/King-Size, 8 planlösningar
SAFIR GLE
Standard/King-Size, 8 planlösningar
SAFIR XL
Standard/King-Size, 4 planlösningar
DIAMANT GLE
Standard/King-Size, 8 planlösningar
DIAMANT GXL
Standard/King-Size, 4 planlösningar



EUROLIGHTSERIEN

KARISMA 480
Standard, 1 planlösning
KARISMA 530 XV
Standard/King-Size, 2 planlösningar
KARISMA 550
Standard/King-Size, 3 planlösningar

KOMFORT

ATT BO I HUSVAGN

Att bo i husvagn under semester eller weekend ska inte betyda att man bor sämre. Tvärtom! I en KABE känns det lyxigt. Sängar, sittdynor, hygienutrymme och kök håller absolut högsta klass. Allt mycket noga genomtänkt för att vara så praktiskt som möjligt. Man skall koppla av och ha det bekvämt, i än större utsträckning när man har möjlighet till det.

STÖRRE STÄLLBAR B2-SÄNG

En B2-säng är mycket mer än en vanlig säng. Ryggstödet är ställbart för optimal komfort. Sängen är nu förlängd till 196 cm. I samtliga King-Size-modeller är B2 och B5-sängarna dessutom breddade med 10 cm.

LOVORDAT KABE-KÖK

I Royal- och Ädelstenserien (utom Rubin) finns ett nytt kök. Arbetsbänken är i laminat och har nedfällbara lock över spis och diskho. KABE-köket är lovordat för sin arbetsvänlighet och rikliga standardutrustning. Och det finns naturligtvis gott om förvaringsutrymmen och avlastningsytor. Ventilationen ombesörjs av en köksventilator. I Royal- och Ädelstenserien finns en ny starkare motordriven köksfläkt.



Anatomisk sittkomfort



Fönster med integrerat myggnät och rullgardiner



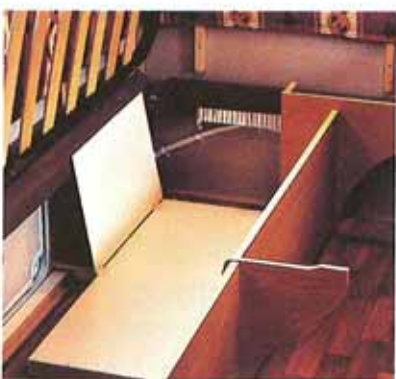
Vridbar spoltoalett



Ställbar B2-säng



Djupare överskåp



Lättstädade sänglådor



Lovordat Kabe-kök i Ametist GLE



Nytt hygienutrymme med fler trädetaljer

TEKNIK

TEKNISKA LÖSNINGAR

Att snåla på tekniska lösningar och innovationer är en dödssynd på KABE. Bara det bästa är gott nog. Det är därför KABE ägare fortsätter att vara KABE ägare. De tre viktigaste punkterna i en husvagn är funktionen av el, värme och gasol. Kabe har 1999 flera viktiga nyheter som dels ökar säkerheten i funktionerna men som dessutom underlättar användandet.

NY CENTRALVÄRMEPANNA

Royal och Ädelstensen (ej Rubin) är numera utrustade med en 3 kW centralvärmepanna (Alde 3000). Den har en mycket lättskött centralstyrning och en varmvattenberedare av förrådstyp på hela 8 liter. I Rubin och Eurolightvagnarna finns Aldes beprövade Comfortpanna.

STRÖMFÖRSÖRJNING

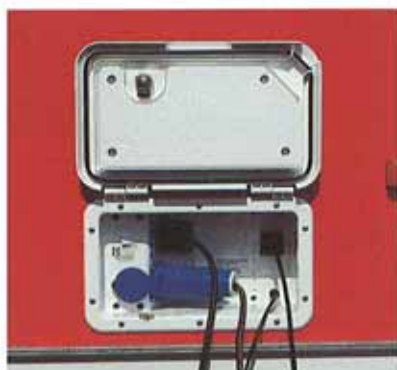
En ny elcentral på 230V med 16 A automatsäkring finns i alla Royal- och Ädelstenar. I Eurolightserien är det en elcentral med 10 A automatsäkring. I Royal- Ädelstensen är elboxen dessutom försedd med jordfelsbrytare, centralantennanslutning och utvändigt låsbar lucka. Samtliga KABE-modeller är utrustade med en av marknadens mest effektiva laddare.



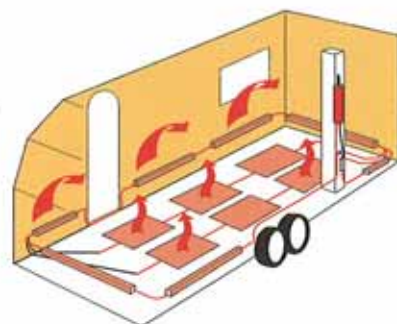
Marknadens bästa fönster med inbyggd köldbrygga och plan utsida (B5)



Elcentral med jordfelsbrytare



Utvändig el-anlutning med låsbar lucka



AGS-golvvärme



Centralvärmestyrning



Kablagerrännor



Centralvärmepanna ALDE 3000 Compact



Friktionskoppling med dubbla svängningsbämmare.

EKONOMI

PLASTREGLAR, VENTILERANDE VÄGGTAPET OCH INREDNING

Förmågan att stänga ute fukt och vägstänk är avgörande för vagnens hållbarhet. Lika viktigt är att ventilerar ut den kondens som bildas i en husvagn. En KABE har ecoprim-isolering, samt patenterade plastreglar i utsatta delar av karossen, som tål både yttre och inre fuktangrepp. För att eliminera att kondens stannar kvar i karossen har KABE:s innervägg en ventilerande fibertapet. Vidare är sofflådor och över-skåp ventilerade så att luften kan transportera ut eventuell fukt.



FABRIKSMONTERAT TILLVAL



Extra utvändig lastlucka



Parabolantenn



*Takfönster Heki 2
(Standard Royal)*



Aluminiumfälgar



Torkslinga i hygienutrymme



*135 l kylskåp med frysdel
(Standard Royal)*



CD/Stereo



Cykelställ

KABE är en av marknadens mest välutrustade standardvagnar. Men självklart kan ytterligare utrustning beställas. Det finns en rad tillval som fabriksmonteras efter beställning. För att underlätta vid montering är vagnarna förberedda för viss tilläggsutrustning. Bland annat har ledningsdragning gjorts för montering av stereo och högtalare i Ädelstenserien. Cykelställ, ugn, kylskåp med frysdel, TV-antenn, takfönster Heki 2, extra utvändig ilastningslucka och förtält är några exempel på tilläggsutrustning som är anpassade för din KABE.



Återförsäljare:



Kabe Husvagnar Produktion AB, Box 14, 560 27 Tenhult, Sweden, +46 (0)36 916 80

KABE

SNABBFAKTA 1999



KABE GER MER

Alla detaljer, stora som små, är viktiga i en busvagn. Det har KABE tagit fasta på och kan erbjuda en rad fördelar, som är standard i KABE-vagnen. KABE var bland annat först med det automatiska golvvärmesystemet (AGS) och fuktsäkra plastreglar i utsatta delar av karossen. När man köper en busvagn skall den inte bara vara snygg första säsongen. Den skall hålla under lång tid för att vara trygg och för att ge ett bra andrabandsvärde. Komforten är lika viktig. I KABE-vagnen märks skillnaden! Bekvämt, rejält och praktiskt är bonnördsord för våra konstruktörer. KABE ger mer.



KABE:S NYA STARKARE PROFIL!

KABE:s nyutvecklade kraftiga hörnprofil med integrerad tälllist, ger förutom ett mjukare och modernare utseende, stabilare kaross och aerodynamiska effekter.

ECOPRIM

Det ställs stora krav på busvagnens isolering. Den skall vara hållfast, fuktavvisande och naturligtvis utestänga kyla och ljud. Den konventionella busvagnsisoleringen tillverkas genom att små kulor pressas samman med hjälp av vattenånga. Vattenångan gör att det alltid finns lite fukt i isoleringen.

Med Ecoprim, standard i KABE-vagnen, har detta problem eliminerats. Ecoprim tillverkas genom att styren smälts och extruderas i vakuum. På så sätt blir cellerna slutna och fria från fukt. Andra fördelar är förbättrad isoleringsförmåga och högre hållfasthet.

SKARVAR

Skarvarna är viktiga för en busvagns hållfasthet och livslängd. Ju fler och sämre tätade skarvar, desto större är risken för fuktangrepp.

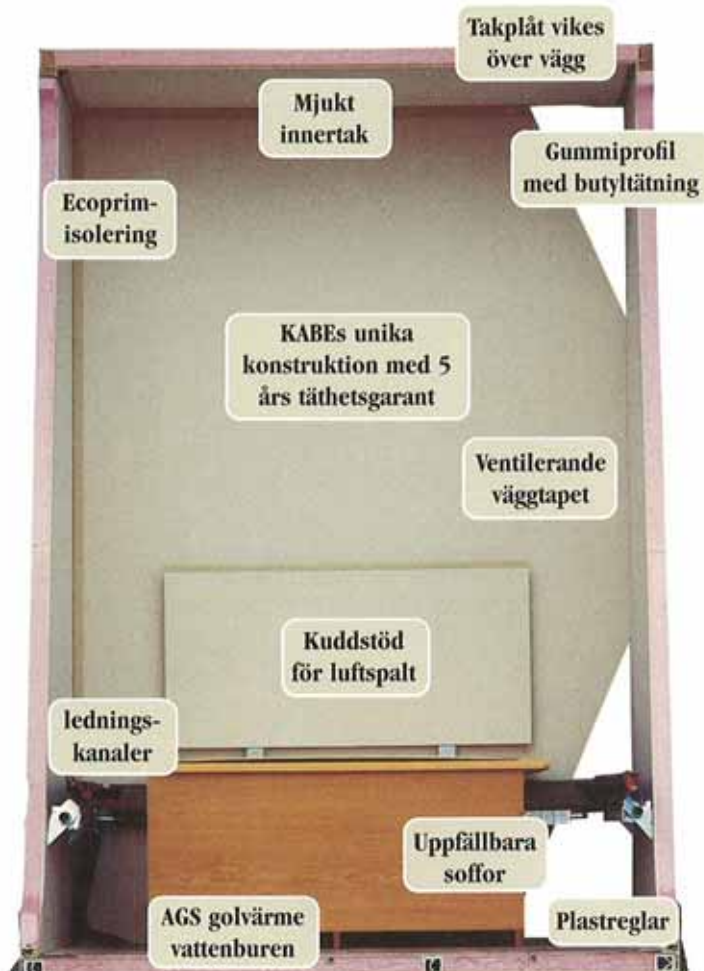
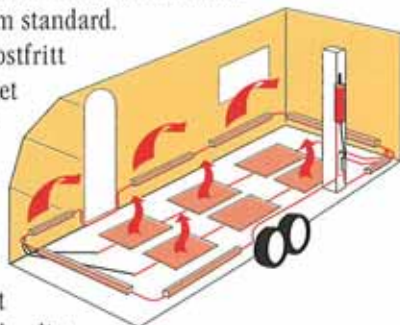
I KABE:s busvagnar finns det ett minimalt antal skarvar. De som finns är dessutom tätade med butylband, som har såväl en tätande som limmande funktion.

Butylbanden tillverkas av en gummiliknande massa, som inte släpper igenom fukt, inte åldras och minimerar risken för fuktangrepp genom skarvarna.

GOLVVÄRME (AGS)

KABE:s största succé under de senaste åren är det automatiska golvvärmesystemet (AGS). Få innovationer har betytt lika mycket för komforten i vagnen som AGS. Alla KABE:s modeller har golvvärme som standard.

Vagnarna har ett frostfritt centralvärmesystem, i vilket AGS är integrerat. Uppvärmningen sker med gas eller 230 V el. Genom att hela värmesystemet är integrerat nås en mycket positiv effekt. Förutom att golvet blir varmt och behagligt blir dessutom värmefördelningen i vagnen i det närmaste perfekt.



Att AGS är ett effektivt system märks inte minst på alla positiva omdömen från nöjda KABE-ägare och från pressen i samband med busvagnstester.

STÖRRE OCH STÄLLBAR B2-SÄNG

En B2-säng är så mycket mer än en vanlig säng. Ryggstödet är ställbart för optimal komfort. Sängen är nu förlängd till 196 cm. I samtliga King Sizemodeller är B2-sängarna dessutom breddade med 10 cm.



LEDNINGSKANALER

Kablar och slangar hålls snyggt och lättåtkomligt på plats i KABE-vagnen.

Ledningskanalerna är dessutom konstruerade att leda varmluftsströmmarna från radiatorerna, jämnt inne i vagnen.

ANATOMISK SITTKOMFORT



Det finns ofta billigare lösningar än KABE:s, men sällan bättre. Ett exempel är de vinklade kuddstöden som ger både effektivare ventilation vid fönstren och bättre sittkomfort. Dynorna är anatomiskt utformade och tillverkade i polyeter med hög densitet, vilket ger lång livslängd.

Dynorna är klädda med högklassiga möbiltyg och finns i fem alternativa färgställningar.

FÖNSTER

Samtliga KABE-vagnar är utrustade med tonade dubbelfönster och rullgardiner. Royal- och Ädelstenserien har polyuretankarmar med inbyggda myggnät. Ventilade takluckor med myggnät och mörkläggningsgardiner finns i alla KABE-vagnar. Royal har dessutom ett extra takfönster, modell Heki 2.

STRÖMFÖRSÖRJNING

En ny elcentral på 230 V med 16 A automatsäkring finns i alla Royal- och Ädelstenar. I Eurolightserien är det en elcentral med 10 A automatsäkring. I Royal- och Ädelstenserien är elboxen försedd med jordfelsbrytare, centralantennanslutning och utvändigt lucka.

Samtliga KABE-modeller är utrustade med en av marknadens mest effektiva laddare.

CENTRALVÄRME

I samtliga vagnar, utom Rubin och Karisma, finns nu den nya Alde Compact 3000, en ny generations centralvärmepanna med 3 kW elpatron. Pannan har också en varmvattenberedare av förrådstyp på 8 liter.



PLASTREGLAR, VENTILERANDE VÄGGTAPET OCH INREDNING

Förmågan att stänga ute fukt och vägstänk är avgörande för vagnens hållbarhet. Lika viktigt är att ventilerar ut den kondens som bildas i en husvagn. En KABE har patenterade plastreglar i utsatta delar av karossen, som tål både yttre och inre fuktangrepp. För att eliminera att kondens stannar kvar i karossen har KABE:s innerväggar en ventilerande fibertapet. Vidare är sofflådor och överskåp ventilerade så att luften kan transportera ut eventuell fukt.

LOVORDAT KABE-KÖK

I Royal- och Ädelstenserien (utom Rubin) finns ett nytt kök. Diskbänken är i laminat och har nedfällbart lock. I övriga vagnar är diskbänken i rostfritt. KABE-köket är lovordat för sin arbetsvänlighet och rikliga standardutrustning. Och det finns naturligtvis gott om förvaringsutrymmen och avlastningsytor.

Ventilationen ombesörjs av en köksventilator, i Royal- och Ädelstenserien motordriven. Över diskbänken sitter servicecentralen, varifrån vagnens el- och vattensystem kan regleras och kontrolleras.



IRIS



MERCEDES



LILJA



PRÄRIE



HIBISCUS





ÄDELSTENSERIEN

KS = King Size

Rubin GLE

Totalängd	570 cm
Karosslängd inv	408 cm
Höjd inv	196 cm
Bredd inv	215 cm
Bostadsyta	8,8 m ²
Hjul typ	175R14
Sovpl. fram	205x191



Briljant XL

Totalängd	647 cm
Karosslängd inv	473 cm
Höjd inv	196 cm
Bredd inv	215 cm
Bredd inv KS	235 cm
Bostadsyta	10,2 m ²
Bostadsyta KS	11,1 m ²
Hjul typ	185R14C
Sovpl. fram	205x145
Sovpl. fram KS	225x145



Ametist GLE

Totalängd	724 cm
Karosslängd inv	550 cm
Höjd inv	196 cm
Bredd inv	215 cm
Bredd inv KS	235 cm
Bostadsyta	11,8 m ²
Bostadsyta KS	12,9 m ²
Hjul typ	185R14C
Sovpl. fram	205x145
Sovpl. fram KS	225x145



Safir GLE

Totalängd	752 cm
Karosslängd inv	577 cm
Höjd inv	196 cm
Bredd inv	215 cm
Bredd inv KS	235 cm
Bostadsyta	12,4 m ²
Bostadsyta KS	13,6 m ²
Hjul typ	185R14C
Sovpl. fram	205x156
Sovpl. fram KS	225x156



Safir XL

Totalängd	752 cm
Karosslängd inv	577 cm
Höjd inv	196 cm
Bredd inv	215 cm
Bredd inv KS	235 cm
Bostadsyta	12,4 m ²
Bostadsyta KS	13,6 m ²
Hjul typ	185R14C
Sovpl. fram	205x178
Sovpl. fram KS	225x178



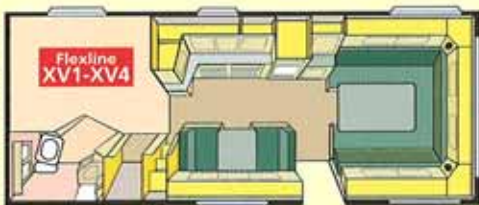
Diamant GLE

Totalängd	782 cm
Karosslängd inv	610 cm
Höjd inv	196 cm
Bredd inv	215 cm
Bredd inv KS	235 cm
Bostadsyta	13,1 m ²
Bostadsyta KS	14,3 m ²
Hjul typ	185R14C
Sovpl. fram	205x178/156
Sovpl. fr. KS	225x178/156



Diamant GXL

Totalängd	810 cm
Karosslängd inv	646 cm
Höjd inv	196 cm
Bredd inv	215 cm
Bredd inv KS	235 cm
Bostadsyta	13,9 m ²
Bostadsyta KS	15,2 m ²
Hjul typ	175/70R13
Sovpl. fram	205x178
Sovpl. fram KS	225x178
Sovpl. dinette	191x77
Sovpl. överbädd	191x77



Under skisserna t h anges sovutrymme i cm. Skisserna är ej skalnlaga. B8 kan endast erhållas i King-Size-kaross. I King-Size modeller med Flexline B2, B5, B7 och XV2 har sängarna 10 cm större breddmått.

EUROLIGHTSERIEN

KS = King Size

Karisma 480

Totalängd	647 cm
Karosslängd inv	473 cm
Höjd inv	196 cm
Bredd inv	215 cm
Bostadsyta	10,2 m ²
Hjul typ	185R14C
Sovpl. fram	205x191
Sovpl. bak	205x75



Karisma 530 XV

Totalängd	695 cm
Karosslängd inv	522 cm
Höjd inv	196 cm
Bredd inv	215 cm
Bredd inv KS	235 cm
Bostadsyta	11,2 m ²
Bostadsyta KS	12,3 m ²
Hjul typ	185R14C
Sovpl. fram	191/156x205
Sovpl. fr. KS	191/156x225



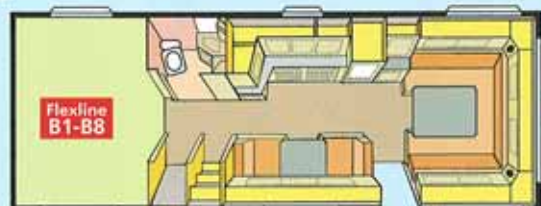
Karisma 550

Totalängd	724 cm
Karosslängd inv	550 cm
Höjd inv	196 cm
Bredd inv	215 cm
Bredd inv KS	235 cm
Bostadsyta	11,8 m ²
Bostadsyta KS	12,9 m ²
Hjul typ	185R14C
Sovpl. fram	205x145
Sovpl. fram KS	225x145



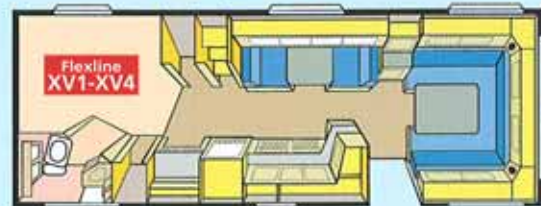
ROYALSERIEN

KS = King Size



Royal 780 GLE

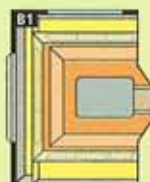
Totalängd	885 cm	Bredd inv	215 cm	Hjul typ	175/70R13
Karosslängd inv	720 cm	Bredd inv KS	235 cm	Sovpl. fram	205x191
Höjd inv	196 cm	Bostadsyta	15,5 m ²	Sovpl. fram KS	225x191
		Bostadsyta KS	16,9 m ²		



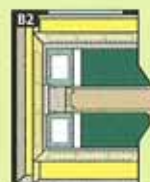
Royal 780 GXL

Totalängd	885 cm	Bredd inv	215 cm	Hjul typ	175/70R13
Karosslängd inv	720 cm	Bredd inv KS	235 cm	Sovpl. fram	205x191
Höjd inv	196 cm	Bostadsyta	15,5 m ²	Sovpl. fram KS	225x191
		Bostadsyta KS	16,9 m ²		

"Skräddarsy" med **FLEXLINE** Välj mellan 1-8 st olika grupper till respektive modell (se nedan). Modellerna visar vilken typ av Flexline husvagnen kan utrustas med.



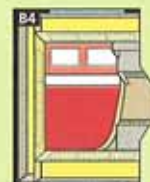
205x196



2x196x77
Sängar med ställbar rygg



2x196x77+196x86



200x138/110

UTRUSTNINGSSPECIFIKATION 99

KAROSS

LUCKOR

EL

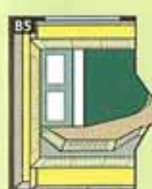
VVS

ÖVRIGT

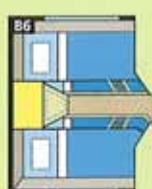
VIKTER

	ROYAL		ÄDELSTENSERIEN							EUROLIGHTSERIEN		
	Royal 780 GXL	Royal 780 GLE	Rubin GLE	Briljant XL	Ametist GLE	Safir GLE	Safir XL	Diamant GLE	Diamant GXL	Karisma 480	Karisma 530 XV	Karisma 550
Planlösningalternativ (KABE Flexlinesystem)	4	8*	1	4	8*	8*	4	8*	4	1	2	3
King Size bredd 2500 mm (mot tillägg)	*	*		*	*	*	*	*	*		*	*
Ecoprim-isolering (golvv mm / tak, väggar mm)	36/36	36/36	36/36	36/36	36/36	36/36	36/36	36/36	36/36	36/25	36/25	36/25
Plastreglar	*	*	*	*	*	*	*	*	*	*	*	*
Vagnsbred integrerad gasolkoffert i ABS	*	*	*	*	*	*	*	*	*	*	*	*
Helgalvaniserat stålprofilchassi	*	*	*	*	*	*	*	*	*	*	*	*
Enkelaxel med stältorsionsfjädring			*	*	*	*	*	*	*	*	*	*
Boggiaxel med stältorsionsfjädring	*	*							*			
Krängningshämmande friktionskoppling	*	*						*				
Påskjutsbroms med backautomatik	*	*	*	*	*	*	*	*	*	*	*	*
Tonade dubbelfönster med rullgardin	*	*	*	*	*	*	*	*	*	*	*	*
Myggnät i öppningsbara fönster	*	*	*	*	*	*	*	*	*	*	*	*
Köksfönster	*	*	*	*	*	*	*	*	*	*	*	*
Ventilerande takluckor med myggnät och mörkläggningsgardiner	*	*	*	*	*	*	*	*	*	*	*	*
Takfönster Heki 2 med myggnät och rullgardin	*	*										
Vädringsluckor	2	2	1	1	1	2	2	2	2			
Skidfack med utvändigt låsbar lucka	*	*	*	*	*	*	*	*	*			
Köksventilator (MV=motordriven)	MV	MV	MV	MV	MV	MV	MV	MV	MV	*	*	*
Stereoradio/bandspelare med högtalare	*	*										
Förberett för installation av radio och högtalare			*	*	*	*	*	*	*			
TV-bänk	*	*	*	*	*	*	*	*	*	*	*	*
TV-antennenomföring	*	*	*	*	*	*	*	*	*			
TV-antenn med förstärkare och centralantennanslutning	*	*	*	*	*	*	*	*	*			
Klocka	*	*	*	*	*	*	*	*	*			
Servicecenter med kontrollpanel	*	*	*	*	*	*	*	*	*			
Elcentral 230V med automatsäkringar (16A / 10A)	16A	16A	16A	16A	16A	16A	16A	16A	16A	10A	10A	10A
Elbox med jordfelsbrytare och utvändigt lucka	*	*	*	*	*	*	*	*	*	*	*	*
Fritidsbatteri 75Ah	*	*	*	*	*	*	*	*	*	*	*	*
Batteriladdare 15A	*	*	*	*	*	*	*	*	*	*	*	*
Kylskåp 230V/12V/gasol (volym liter) (F=inkl. frys 25 liter)	135F	135F	103	103	103	103	103	103	103	103	103	103
Toaletterum med tvättställ och skåp	*	*	*	*	*	*	*	*	*	*	*	*
Thetford vridbar spoltoalett, fast installerad med utvändigt tömning	*	*	*	*	*	*	*	*	*	*	*	*
Automatiskt vattensystem och utvändigt spillvattensäck	*	*	*	*	*	*	*	*	*	*	*	*
Engreppsblandare i kök och toalett	*	*	*	*	*	*	*	*	*	*	*	*
Handdusch i kök och toalett	*	*	*	*	*	*	*	*	*	*	*	*
Vattentank 40 liter med utvändigt påfyllning	*	*	*	*	*	*	*	*	*	*	*	*
Duschkar	*	*	*	*	*	*	*	*	*	*	*	*
Anslutning för utvändigt dusch	*	*										
Alde Comfort centralvärmepanna			*							*	*	*
Alde Compact 3000 centralvärmepanna	*	*	*	*	*	*	*	*	*			
Elpatron 230V (3 kW)	3 kW	3 kW	2 kW	3 kW	3 kW	3 kW	3 kW	3 kW	3 kW	2 kW	2 kW	2 kW
Varmvattenberedare	*	*	*	*	*	*	*	*	*	*	*	*
Automatiskt golvvärmesystem (AGS)	*	*	*	*	*	*	*	*	*	*	*	*
Dynor (E = Exkl. / K = Komfort)	E	E	E	E	E	E	E	E	E	K	K	K
Torkskåp med droppfat och stängningsbar ventilator	*	*	*	*	*	*	*	*	*			
Avfallskorg	*	*	*	*	*	*	*	*	*	*	*	*
Vikdörr (D = draperi)	*	*			D	D	D	*	D			
Brandsläckare	*	*	*	*	*	*	*	*	*			
Laminat diskbänk = L / Rostfri diskb = R (2-lådigt = 2, 3-lådigt = 3)	L3	L3	R2	L3	L2	L3	L3	L3	L3	R2	R2	R2
Termostatstyrd gasolugn	*	*										
Utvändig gasolanslutning för grill	*	*										
Totalvikt kg Standard (= 2300 mm bredd)	1850	1850	1160	1250	1420	1450	1460	1500	1660	1200	1240	1310
Totalvikt kg King Size (= 2500 mm bredd)	1900	1900	-	1310	1470	1480	1490	1570	1710	-	1300	1400
Egenvikt/tomvikt kg Standard	1630	1630	980	1070	1220	1250	1260	1290	1455	1015	1050	1120
Egenvikt/tomvikt kg King Size	1690	1690	-	1130	1270	1280	1290	1360	1505	-	1110	1200
Lastkapacitet inkl standardlast enl EC 97/27												
+ personlig utrustning + extrautrustning Standard	220	220	180	180	200	200	200	210	205	185	190	190
Lastkapacitet inkl standardlast enl EC 97/27												
+ personlig utrustning + extrautrustning King Size	210	210	-	180	200	200	200	210	205	-	190	200

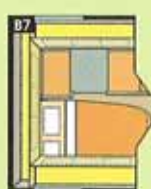
KABE förbehåller sig rätten till ändring av konstruktion och data utan föregående meddelande.



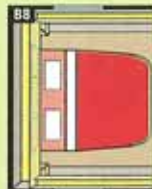
196x138/110



4x196x77



196x129/108+196x77



196x156
(end. King-Size-mod)



196x129



196x129/108



2x196x77



196x77

FABRIKSMONTERAT TILLVAL



Extra utvändigt lastlucka



Parabolantenn



Takfönster Heki 2 (Standard Royal)



Aluminiumfälgar



Torkslinga i hygienutrymme



*135 l kylskåp med frysdel
(Standard Royal)*



CD/Stereo



Cykelställ

KABE är en av marknadens mest välutrustade standardvagnar. Men självklart kan ytterligare utrustning beställas. Det finns en rad tillval som fabriksmonteras efter beställning. För att underlätta vid montering är vagnarna förberedda för viss tilläggsutrustning. Bland annat har ledningsdragning gjorts för montering av stereo och högtalare i Ädelstensen-riem. Cykelställ, ugn, kylskåp med frysdel, TV-antenn, takfönster Heki 2, extra utvändigt lastningslucka och förtält är några exempel på tilläggsutrustning som är anpassade för din KABE.

KABE