

Alltid steget före

KABE

Tidningen för dig som älskar husvagn och husbil.

Husvagnsliv

Nr. 2/2019

NY BARNKAMMARVAGN:

ROYAL
740 DGD/L



KABE MADE IN SWEDEN



FRIDA HANSDOTTER
OM SIN NYA KABE, SID 20

SNYGGT, SMART
OCH HÅLLBART MED
MILJÖN I FOKUS



PASSA PÅ!

KÖP DIN NYA KABE HUSVAGN NU!

Förmånliga erbjudanden:

Mover Enduro, blåtandsstyrning
Enkelaxel (inkl. montering)
Tandemaxel kräver dubbla paket.

Ord.pris 24.000:- Nu 9.900:-

Förtält Isabella till HALVA PRISET
Ex. Commodore A-mått 1000 med stålstativ

Ord.pris 26.400:- Nu 13.200:-

AC Dometic Fresh Jet 2200
(inkl. montering)

Ord.pris 29.000:- Nu 9.900:-

Du betalar endast:

Ord.pris 79.400:- Nu 33.000:-

Gäller ny KABE Husvagn (årsmodeller
upp till och med 2018).
Gäller endast under perioden
1 februari - 31 maj 2019.

KABE

KÖP DIN NYA KABE HUSBIL NU!

Förmånliga erbjudanden:

Hydrauliska stödben MA-VE (inkl. montering)
AC Dometic Fresh Jet (inkl. montering)

Ord.pris 56.000:- Nu 24.900:-

Ord.pris 29.000:- Nu 9.900:-

Du betalar endast:

Ord.pris 85.000:- Nu 34.800:-

Gäller ny KABE husbil,
endast under perioden
1/2-31/5 2019.

**HYDRAULISKA
STÖDBEN & AC
DU SPARAR
50.200:-
(ORD.PRIS 85.000:-)**

**AC
DOMETIC 2200**

**ENDAST
9.900:-**

(ORD.PRIS 29.000:-
INKL. MONTERING)

PASSA PÅ!

KÖP DIN BEGAGNADE HUSBIL KÖP TILL AC FÖR 9.900:- DU SPARAR 19.100:-

Gäller begagnad husbil av olika märken årsmodell
2003-2018, endast under perioden 1/2-31/5 2019.

VÄLKOMMEN TILL OSS!

Med reservation för felskrivningar, ändringar och slutförsäljning.
Kan ej kombineras med andra erbjudanden.

Alltid steget före

KABE

HITTA DIN KABE ÅTERFÖRSÄLJARE PÅ

www.kabe.se



16



08



14



24



FEB/MARS 2019

HÄNG MED OSS

- 05 Ledare**
Välkommen att hitta din dröm tillsammans med oss på KABE
- 07 Fortsatta framgångar för KABE**

NYHETER 2019

- 08 KABE vinner igen**
Prestigefyllda priser till KABE i tuff europeisk konkurrens
- 10 Royal 740 DGD**
Barnkamarvagn för den aktiva och kräsna familjen
- 16 Nya Crossover x780 LQB**
Flexibel husbil med riktig sovrumskänsla

TEMA MILJÖ

- 18 Snyggt, smart och hållbart med miljön i fokus**
- 21 Semesterformers miljöpåverkan**
- 23 Går det att dra husvagn med elbil**

KABE-ÄGARE

- 20 Frida Hansdotter**
Regerande OS-mästarinna valde KABE
- 28 Imperial 780**
Det perfekta fritidshuset för Lisette och Niels
- 30 Husvagnsliv med familjen**
Och tre hästar i bagaget
- 35 Yanne och Jörg från Tyskland**
De valde KABE

RESA

- 24 Husbilshöst vid soliga Algarvekusten**
– men först Elmia
- 34 KABE-värme i Tandådalen**

SIGNALER

- 36 Campingprylar**
Det allra senaste inom camping från KAMA Fritid


Alltid steget före

KABE

Bo granne med Skandinaviens största vattenpark!

Campingplats
med el, från
329 kr/natt!

Sommarland.se



010 708 70 00

BO GRANNE MED

★ TIVOLI ★ DJURPARK ★ BAD ★

Husvagnsplats
2 Vuxna + 2 Barn
+ 2 dagars parkentré
FR. 1745 KR

FURUVIK.SE



010 708 70 00

4 Prova på att bo i en familjepassad Kabehusvagn i anslutning till
KABE NR 2 2019 Skara Sommarland eller Furuvik 2019! Läs mer på respektive hemsida.

KABE



”VI VANN IGEN!”

Snyggt, smart och hållbart. Ja, så kan man sammanfatta KABEs drygt 60-åriga historia, så här långt. Och det finns förstås ingen avsikt att göra några ändringar från den inslagna vägen.

Vi kommer att fortsätta konstruera energieffektiva husvagnar och husbilar som ligger i teknikens framkant och kan leda utvecklingen mot en ännu mer klimat- och miljöanpassad husvagns- och husbilsbransch. Du kan läsa mer om KABEs hållbarhetsarbete i en artikel längre fram i tidningen.

Ett konkret kvitto på att KABE lever upp till sin välkända slogan ”Alltid steget före” fick vi i januari när KABE för andra gången på två år stod som vinnare på European Innovation Award-galan på CMT i Stuttgart, som är världens största turistmässa, och mottog förstapriset i kategorin ”Technology & Connectivity”.

Den här gången var det SmartVent, KABEs nya avancerade ventilationssystem med vämeåtervinning, som fick det prestigefyllda priset. Förra gången blev vi vinnare med vårt innovativa elsystem Smart D, som i dag finns som standard i alla KABEs husbilar och husvagnsserierna Royal, Hacienda och Imperial.

Vi är naturligtvis glada och stolta över att kunna erbjuda dig det bästa och det senaste inom design och teknisk utrustning. Men vi vet också att det finns precis lika många sätt att använda våra produkter som det finns husvagnar och husbilar från KABE.

I takt med att KABE växer och vidgar sina marknader upptäcker nya generationer och kundgrupper möjligheterna med ett mobilt hem som kan användas året runt, i alla väder. Därför fortsätter vi att utveckla vårt utbud och ta fram modeller och planlösningar som gör det enkelt för alla att hitta sin KABE.

Långresa till Portugal eller skidhelger med familjen? Du bestämmer och vårt uppdrag är att göra ditt KABE-liv så tryggt och bekvämt som möjligt.

Välkommen till oss på KABE!



Alf Ekström
VD, KABE AB



Följ KABE på Facebook och Instagram!

Här hittar du nyheter, bilder och kommentarer om stort och smått i KABE-världen.

www.facebook.com/kabehusvagnarhusbilar | www.instagram.com/kabehusvagnarhusbilar

KABE reserverar sig mot ev. sakfel och felskrivningar. KABE förbehåller sig rätten till ändring av konstruktion och data utan föregående meddelande. Bilderna i denna tidning kan innehålla viss tillvalsutrustning.

Upptäck möjligheterna

på Elmia Husvagn Husbil

11–15 september 2019
Elmia, Jönköping



*Fyndatillbehör
och husgeråd
till mässpriser.*



Från pizzafest till danskvällar!

Du tar väl husvagnen eller husbilen till Elmia? Här bjuds det på fem festliga dagar med oktoberfest, dans, räkfrossa, utomhusgrillning – och mycket mer!

Vilken omväg tar du hem från Elmia i år?

På Elmia Husvagn Husbil hittar du allt som behövs för en lyckad semester. Se, jämför och titta in i allt från lyxiga husbilar till rymliga familjevagnar. Här finns också förtält och mängder av tillbehör. Det är här som den nya säsongen börjar!

*Bli först med att se det senaste!
På mässan premiärvisas nästa
års modeller av husvagnar, husbilar,
plåtisar och villavagnar.*



Här hittar du
alla husbilar
och husvagnar
som säljs i
Sverige!



*Ta med hela familjen. Vi bjuder på
barnpassning, tonårshäng och bio.*



Elmia
Husvagn
Husbil

elmia.se/husvagn

VÄXANDE MARKNAD OCH PRESTIGEFYLLDA EUROPEISKA PRIS

När KABE presenterade 2019 års nyheter på mässorna runtom i Europa var det både barnkammarlösningar och de riktigt exklusiva premium-modellerna som drog till sig uppmärksamheten.

KABEs heltäckande utbud fortsätter att locka nya grupper av användare. Camping är en livsstil som passar aktiva familjer och här finns en tydlig året-runt-trend. Säsongen 2017/2018 ökade vintercampingen med 20%, enligt de svenska branschorganisationernas statistik.

– Det ger förstås KABEs husvagnar och husbilar en unik position eftersom alla våra produkter är utrustade med isolering, ventilation och uppvärmning som är anpassade för året-runt-bruk och garanterar ett skönt inomhusklimat oavsett om det är riktigt kallt eller varmt ute, säger Joakim Karlsson, försäljningschef på KABE AB.

Åkta KABE-komfort är något som inte bara efterfrågas i Sverige, där KABE är marknadsledande på husvagnssidan med 27% av alla registrerade vagnar. Joakim berättar att KABEs positiva utveckling fortsätter i hela Skandinavien och på de övriga europeiska marknaderna.

– KABEs totalmarknad växer och vi märker att vi har ett modellprogram som uppskattas av våra kunder. I dag kan vi erbjuda fem olika husvagns- och husbils-serier, var och en med sina specifika fördelar med olika alternativa planlösningar.

Husbilsdrömmar

2019 har KABEs breda modellutbud utökats ännu mer. Här finns nya topputrustade Imperial i860, som är det senaste tillskottet bland KABEs helintegrerade husbilar i det exklusiva premiumskiktet. Nya i860 placerar sig storleksmässigt mellan de övriga bilarna i serien, Imperial i810 och i910.

För barnfamiljer med husbilsdrömmar eller mor- och farföräldrar som ibland vill ta med sig barnbarnen på resan kan en KABE Crossover, med en stor nedsänkbar extrabädd, vara ett riktigt bra alternativ.

– Efterfrågan på våra rymliga halvintegrerade bilar med 2,5 m bredd är stor. I år kommer vi att introducera ytterligare en Crossover-modell som jag tror kommer att tilltala många. Nya KABE x780 LQB har rymlig queen-bädd med separat och dusch och toalett, förklarar Patrik Trofast, ansvarig för den svenska marknaden.

Ny lyxig barnkammarmvagn

KABE säljer mer och mer av de större och mest exklusiva husbilarna och husvagnarna. Premium-serien Imperial är otroligt populär, liksom husvagnarna i Royal-serien som i dag är den KABE-modell som säljer allra mest.

Samtidigt ligger prisvärda KABE Classic också helt rätt i tiden, konstaterar Patrik och modellseriens välplanerade barnkammarmvagnar har nu fått en lyxig uppföljare i form av en mer utrustad Royal 740 DGDL.

– Vi försöker lyssna på våra kunder och anstränger oss för att snabbt erbjuda modeller eller planlösningar som saknas.

Precis så var det med nya Royal 740 DGDL, som är en vidareutveckling av vår storsäljande Classic 660 DGDL.

European Innovation Award

KABE lever efter devisen "alltid steget före". 2019 lanserades ännu en banbrytande produkt i form av ett nytt avancerat ventilationssystem; KABE SmartVent.

I januari belönades KABE SmartVent med the European Innovation Award vid årets stora turistmässa CMT i Stuttgart. Vinnarna i European Innovation Award (EIA) utses av 15 facktidskrifter från olika europeiska länder och delas ut till producenter i campingbranschen.

– EIA premierar smarta och innovativa idéer som gynnar konsumenterna. I år var 22 bidrag nominerade i kategorin "Technology & Connectivity", där alltså KABE tog hem segern. För två år sedan fick vi samma pris för KABEs innovativa elsystem Smart D, berättar Joakim. Det känns fantastiskt kul!



Caravan of the Year

I samband med mässan blev KABE Royal dessutom utsett till "Caravan of the Year", en utmärkelse som delas ut av Europas största Campingmagasin, tyska Caravaning.

– KABE Royal vann i importklassen "Upper and luxury" och placerades som trea i totalbedömningen av alla de lyxigaste husvagnarna. Konkurrenten på den tyska marknaden är stentuff, så vi är väldigt stolta över detta!

Patrik Trofast ASM Sverige och Joakim Karlsson, försäljningschef

HELA SVERIGE VÄNTAR PÅ DIG

På [Camping.se](https://www.camping.se) finns Sveriges största utbud av campingplatser och stugor.

Oavsett om du åker med barnen, barnbarnen eller med en partner.

Oavsett om det är lugn och ro eller nervkittlande äventyr som är målet med din semester – du hittar ditt boende på [Camping.se](https://www.camping.se).


Camping.se

KABE VINNER IGEN: PRESTIGE FYLLDA PRISER TILL KABE I TUFF EUROPEISK KONKURRENS

Den svenska husvagns- och husbilstillverkaren KABE belönades med tre fina utmärkelser vid årets stora turismässa CMT i Stuttgart. KABEs nya ventilationssystem SmartVent blev vinnare av the European Innovation Award och modellserien Royal utsågs till "Caravan of the Year" 2019.



KABEs husvagnar i Royal-serien tillhör marknadens mest välutrustade. Här ingår det mesta av det bästa redan i standardutförandet och i dag är Royal den KABE-modell som säljer allra mest.

– Konkurrenten på den tyska marknaden är stentuff. Därför känns det fantastiskt roligt att KABE Royal nu blivit utsedd till "Caravan of the Year" i import-klassen "Upper and luxury" och blev trea i totalbedömningen av alla de lyxigaste husvagnarna, säger en nöjd Joakim Karlsson som är försäljningschef på KABE.

"Caravan of the Year" är en utmärkelse som delas ut årligen av Europas största Camping-magasin, tyska Caravaning och bygger på en omröstning bland läsarna.

Europavinnare i innovation

KABE belönades dessutom med 2019 års European Innovation Award i teknik-kategorin för sin banbrytande produkt, SmartVent, som är ett nytt avancerat ventilationssystem med vämeåtervinning.

– Förutom ökad kvalitet på inomhusluften bidrar KABE SmartVent också till minskad energiförbrukning. Värmen i husvagnen återvinns på vintern och på sommaren används den kallare luften under vagnen för kylning, förklarar Mikael Blomqvist, vice VD och teknisk chef på KABE och systemets upphovsman.

SmartVent finns som tillval i KABEs premiumhusvagnar i Imperialserien och är en integrerad del i KABEs innovativa elsystem Smart D, som mottog förstapriset i European Innovation Award 2017.

Alltid steget före

Vinnarna i European Innovation Award (EIA) utses av 15 facktidsskrifter från olika europeiska länder och delas ut till producenter i campingbranschen. EIA premierar smarta och innovativa idéer som gynnar konsumenterna. I år var 22 bidrag nominerade i kategorin "Technology & Connectivity", där KABE tog hem segern.

– Att för andra gången stå som vinnare på European Innovation Award-galan på världens största turismässa är en riktigt fin bekräftelse på att KABE fortsätter att leva upp till sin välkända slogan "Alltid steget före", konstaterar Mikael Blomqvist.



Ovan: Stefan Bohman, konstruktionschef husvagn, Tassos Kostamis, product designer och Mikael Blomqvist, systemets upphovsman.
Vänster: Peter Vlaanderen, Area Sales manager för KABE Tyskland, Schweiz och Benelux, mottog priset vid en ceremoni under mässan i Stuttgart den 13 januari 2019.

NORTH NATURE

Vår North Nature-kollektion har inspirerats av historiska campingtraditioner, där det handlar om att komma ut och njuta av naturen och varandras sällskap.

Det är det enkla livet i en uppdaterad utgåva med snygga och bekväma tält och matchande tillbehör, gjorda för friluftsliv.



CAMP-LET



HUSBIL



FÖRTÄLT



TÄLT

Läs mer på www.isabella.net


Isabella
feel free

KAMA
FRITID
www.kamafritid.se

Airtent Meadow 390
Art nr: M80-15A

Solstol "Sunshine"
Art nr: T18-300B


Royal Camping

Loungestol "Elegant"

Bekväm loungestol med hopfällbart stativ och klädsel i stoppat polyestertyg som känns och ser ut som bomull.

Art nr: T18-300A. Mått: 80 x 78 x 96 cm. Vikt: 5,9 kg.



**Provsitt
en KABE!**
Tillsammans med
någon av våra
kunniga experter

Alltid med You
KABE

740 DGDL:
**BARNKAMMARVAGN
FÖR DEN AKTIVA OCH
KRÄSNA FAMILJEN**

NYA ROYAL 740 DGDL

KABEs välplanerade barnkamarvagnar finns i olika utföranden och storlekar. 2019 kom ännu en efterlängtd variant i form av lyxiga Royal 740 DGDL med eget rum för barnen, topputrustat kök och vardagsrum med plats för hela familjen.

Planlösningen är en vidareutveckling av KABEs populära Classic 660 DGDL. I Royalutförandet har modellen försetts med all den utrustning och höga standard som är kännetecknande för husvagnarna i Royalserien.

Den unga familjens behov

Royal 740 DGDL är en rymlig familjevagn som kan fås med både enkel- och tandemaxel. Karosslängden är 7,41 meter och bredden är King Size, 2,50 meter.

Invändigt har husvagnen en bostadsyta på 15,5 kvadratmeter och Royal 740 DGDL är planerad utifrån barnfamiljens behov och önskemål.

Längst bak i vagnen är ungdomarnas eget rum som kan avdelas med ett draperi. Här finns en stabil tvåvåningssäng (trevåningssäng finns som tillval) samt två sittplatser och ett bord för mysiga pyssel- och spelstunder. Dinetten är nedbäddad och kan enkelt göras om till en lite mindre extra sängplats.

I barnrummet kan de yngre familjemedlemmarna se favoritfilmerna och barnprogrammen på sin egen TV. Ett utdragbart TV-fäste ingår som standard.

Ombonad känsla

Badrummet är placerat i den bakre delen av husvagnen, i anslutning till barnkammaren. Det är ljust och välutrustat med dusch, vridbar toalett, tvättställ och handdukstork. Kring tvättstället finns praktiska över- och underskåp som gör det lätt att hålla ordning på familjens olika badrumsartiklar.

Framför badrummet finns föräldrarnas sovrum med en dubbelsäng som bjuder på äkta KABE-komfort i form av en bekväm spiralmadrass, extra tjock bäddmadrass samt ställbar huvudände. Här är det skönt att krypa ner efter en aktiv dag och tända läslampan eller kanske lyssna på musik eller en ljudbok med laddning från USB-uttaget vid sängen.

Sovrummets inredning skapar en trivsamt

och ombonad känsla. Långsidans fönster är inramat av överskåp och en låg hurts som fungerar som avställningsyta och snygg förvaringsmöbel. Alla husvagnens snickerier har KABEs nya stilrena design med infällda luckor och garderobsdörrar.

Funktionellt boende

Ett bekvämt boende är ett funktionellt boende och när familjen består av fyra eller fem personer är det extra viktigt att ha tillgång till bra och genomtänkta förvaringsutrymmen. I nya Royal 740 DGDL hittar du plats för det mesta, oavsett om familjen packar för en sommarresa med sol och bad eller om färden går till skidbackarna på vintern.

Garderoberna är rymliga och praktiskt inredda med hyllor och hängmöjligheter. Dubbelsängen är uppfällbar och under bädden finns ett stort och lättåtkomligt förvaringsutrymme som också nås via en utvändigt lastlucka. Skidfacket längst fram i karossen hittar du förstås alltid i KABEs husvagnar.



KABE-komfort i form av en bekväm spiralmadrass, extra tjock bäddmadrass samt ställbar huvudände.



Långsidans fönster är inramat av överskåp och en låg hurts som fungerar som avställningsyta



Garderoberna är rymliga och praktiskt inredda med hyllor och hängmöjligheter.

Välutrustat kök

KABE Royal är en husvagnsserie där det mesta av det bästa ingår redan i standardutförandet. Det märks bland annat i det välutrustade köket.

2019 introducerades Dometics nya innovativa kylskåp med dubbelhängda dörrar som gör att kyl och köldfack kan öppnas från två håll. I Royal 740 DGDL finns den nya kylen i en elegant TecTower-variant med 177 liters kylskåp, köldfack på 35 liter och en inbyggnadsugn integrerad i enheten.

Vita bänkskivor och detaljerna i högblank vit folie ger köket en modern och inbjudande atmosfär. Det är lätt att känna sig hemma bland grytor och kastruller. Arbetsbänken är mjukt rundad, med diskho och en 3-lågig gasolspis som har delat glaslock och kan användas som en extra avställningsyta. Alla lådor och luckor i köket är försedda med softclose och centrallås.

Ordning och reda

Från det funktionella köket är det nära till den stora U-formade sittgruppen i husvagnens frontdel. Oavsett om du väljer dynklädsel från någon av Royalseriens fem olika textilkollektioner eller föredrar skinn som tillval så är dynorna försedda med en anti-glidfunktion på undersidan så att de ligger på plats även med livliga barn kring matbordet.

I en av sofforna döljer sig centraldammsugaren, som är standard i KABEs Royalvag-

nar. Smidigt och enkelt ansluter du bara dammsugarlangen och kan snabbt hålla rent från smulor i sittgruppen eller få bort sand från golvet.

De riktigt leriga och smutsiga dagarna blir husvagnens utomhusdusch en extra uppskattad del av standardutrustningen. Här kan gummistövlar och galonställ sköljas innan de plockas in i vagnen. Innanför dörren finns en praktisk instegsgarderob som ytterligare bidrar till att skapa ordning och reda i husvagnsvardagen.

Väder och vind

Oavsett om du och din familj tänker ge er ut på långresor eller har säsonsplats på en camping så utmanas husvagnslivet ibland av väder och vind. Royal 740 DGDL erbjuder alla KABEs fördelar, som bygger på mer än 60 års erfarenhet och utveckling för att leva upp till de tuffa kraven från det Skandinaviska klimatet, såväl sommar som vinter.

KABEs husvagnar är utrustade med KABEs egenutvecklade Safety Driving System, som gör det säkrare än någonsin att dra husvagnen på vägarna. Systemet bygger bland annat på ett chassi med längre dragbalkar och en krängningshäm-

mande axel. Royal-vagnarna har även ett elektroniskt styrt antisladdsystem som standard.

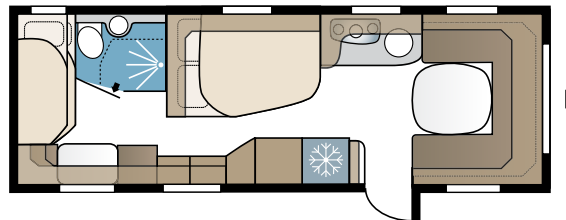
Det sköna inomhusklimatet skapas av Smart Climate System, den unika kombinationen av isolering, ventilation och vattenburen golvvärme som ger KABEs husvagnar sina erkänt överlägsna året-runt-egenskaper.

Royal 740 DGDL är dessutom utrustad med det sofistikerade golvvärmesystemet AGS II Pro, där golvvärmen kan styras separat och du kan välja att ha den igång eller avstängd, exempelvis på natten. Den intelligenta manöverpanelen KABE Smart D ingår också som standard. Smart D styr och övervakar husvagnens alla funktioner och kan dessutom kopplas till mobilen via en app.

Rullande bostad

KABE Royal 740 DGDL är en komplett rullande bostad för den aktiva och kräsna familjen. Genomtänkt och bekväm att bo i och samtidigt väldigt trygg att köra.

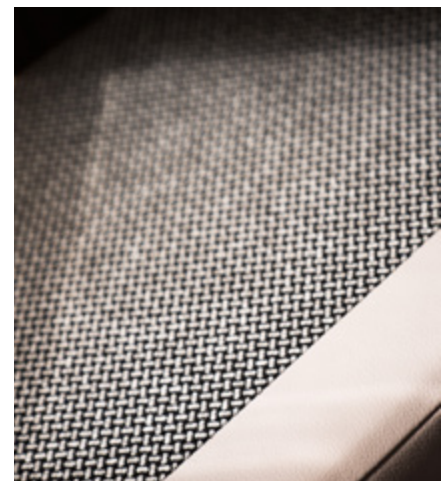
Gör ett besök hos din KABE-återförsäljare så får du veta mer om nya Royal 740 DGDL och alla de andra familjevänliga husvagnsalternativen från KABE!



Tvåvåningssäng (trevåningssäng finns som tillval) samt två sittplatser och ett bord för mysiga pyssel- och spelstunder.



Infällda garderobs- och skåpluckor och nytt kylskåp som kan öppnas från två håll.



Dynorna försedda med en anti-glidfunktion på undersidan så att de ligger på plats.

Provsitt
en KABE!
Tillsammans med
någon av våra
kunniga experter





NYA CROSSOVER x780 LQB: FLEXIBEL HUSBIL MED RIKTIG SOV- RUMSKÄNSLA

Två eller fem personer på hubilsresan? I nya Travel Master Crossover x780 LQB finns det plats för hela familjen eller kanske för tonåringarna eller barnbarnen som bara följer med ibland. Den nedsänkbara sängen i bilens framedel försvinner upp i taket när du inte använder den.

KABEs flexibla crossover-modeller är en vidareutveckling av de populära och välutrustade halvintegrerade bilarna. Crossover har en "bula på taket", strax bakom förarhytten. Här döljer sig en elektriskt nedsänkbar taksäng med två sovplatser och skön komfort.

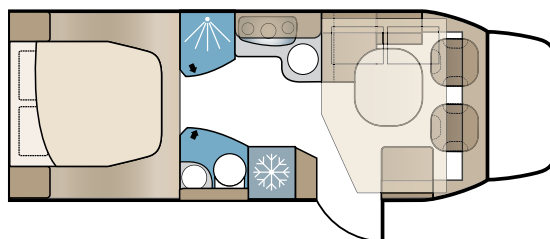
Nya Crossover x780 LQB har en totallängd på 7,75 meter och bredden är King Size, hela 2,5 meter, som KABE är ensamma om på husbilsmarknaden. Den generösa bredden skapar en härlig rymd i bilens bodel, något som noggrant tagits tillvara i planlösningen.

Riktig sovrumskänsla

Längst bak finns en komfortabel dubbelsäng som är centralt placerad med gångutrymme på båda sidorna. Sängen har bekväm spiral madrass, extra tjock bäddmadrass, ställbar huvudände och en sänggavel som innehåller två separata läslampor och diskret stämningsbelysning.

Här upplever du riktig sovrumskänsla. Båda sänghalvorna har sitt eget sängbord där du kan lägga ifrån dig läsglasögon, tidningar och böcker eller ladda telefonen. Bakom varje sängbord finns en garderob för kläder, sänglinne och annat.

Sängens fotände är lyftbar och där under hittar du ett rymligt packutrymme. Det är viktigt med bra förvaringsmöjligheter, i synnerhet om det är flera som ska följa med på resan. I bilens bakände finns ett större lastutrymme som nås via två utvändiga lastluckor.



Separat badrum och dusch

Crossover x780 LQB har separat badrum och dusch, placerade mitt emot varandra i bodelens mitt. Här märker du effekten av bilens King Size-bredd och blir det betydligt mindre trängsel på morgonen när hela resällskapet ska göra sig i ordning samtidigt.

Badrummet är utrustat med en vridbar spoltoalett och tvättställ med över- och underskåp där familjens alla badrumsartiklar får plats och står säkert instoppade under färd.

Nytt innovativt kylskåp

Köket är praktiskt L-format med trelågig gasolspis och en rund diskho nedsänkt i arbetsbänken. Spisen har delat glaslock som kan användas som en extra avställningsyta. Alla lådor och luckor i köket är försedda med softclose och centrallås.

Utrymmet är optimalt utnyttjat och kökets inredning har anpassats för den moderna familjens behov. Här finns inbyggnadsugn och självklart kan du sopsortera med separata fack, precis som hemma.

2019 introducerades Dometics nya innovativa kylskåp med dubbelhängda dörrar som gör att kyl och köldfack kan öppnas från två håll. Aluminiumlisterna utefter dörrarnas sidor fungerar som långa greppvänliga handtag. Alla inställningar görs via ett lättmanövrerat vred på kylskåpets front.

Kökets formspråk, med den vita blanka arbetsbänken, binds samman med sittgruppens vita bordsskiva och de övriga snickerierna som har KABEs nya stilrena design med infällda luckor och dörrar.

Plats för fem

Sittgruppen består av en mjukt formad vinkelsoffa och ytterligare en sittplats som tillsammans med förarhyttens

svängbara stolar skapar en inbjudande och trevlig mat- och umgängesplats för fem personer kring ett fristående och vridbart pelarbord.

Husbilens sittgrupp ställer helt andra krav på sin utformning än din soffa därhemma. Den ska ju också vara en bekväm och säker sittplats under körning. Därför har KABE utvecklat en slide-out-funktion som innebär att lutningen i soffans sits och ryggstöd kan justeras.

Dessutom är dinnetten vid sittgruppen nedbäddbar och kan enkelt göras om till en sängplats. Totalt kan upp till fem personer sova i Crossover x780 LQB och det finns lika många bältade sittplatser.

Användning hela året

Precis som alla KABEs modeller är Crossover x780 LQB byggd och anpassad för en aktiv användning hela året. KABEs eget Smart Climate System, som är en unik kombination av isolering, ventilation och ett vattenburet golvvärmesystem med fyra slingor, garanterar ett jämnt och bra inomhusklimat även under de allra kallaste vinterdagarna.

Taket kring den nedsänkbara dubbel-sängen är specialkonstruerat i två skikt, med en luftspalt mellan innertak och yttertak. På så sätt motverkas kondensbildning och kalla kontaktytor, som ofta är ett problem med traditionellt utformade taksängar.

KABEs sofistikerade golvvärmesystemet AGS II Pro, gör att golvvärmen kan styras separat och du kan välja att ha den igång eller avstängd, exempelvis på natten. Den intelligenta manöverpanelen KABE Smart D ingår också som standard. Smart D styr och övervakar husvagnens alla funktioner och kan dessutom kopplas till mobilen via en app.

Trygg och säker resa

KABE Crossover x780 LQB byggs på Fiat Ducato med en 2,3 liters motor på 150 hk och 6-växlad automatlåda. Bilen har Fiat AL-KO-chassi, 42 heavy, 4500 kilo. Axelavståndet är 4700 mm, vilket ger bilen mycket goda vägegenskaper.

Här finns förstas airbags på förar- och passagerarplatserna, ABS låsningsfria bromsar, ESP antisladd och antispinn-system samt förstärkta däck som alltihop bidrar till att göra din husbilsresa riktigt trygg och säker.

Året-runt-komforten har följt med hela vägen. Bilen har vattenburen golvvärme i hytten och ett extra värmepaket med fläkt under förar- och passagerarstolen.

Interiören i nya Fiat Ducato bjuder på en ombonad och genomtänkt miljö för både förare och passagerare. Utrymmet mellan sätena är maximerat för att underlätta övergången mellan bil- och bodel. Den som kör har många inställningsmöjligheter på sits och ryggstöd för att hitta en bekväm körställning.

Förverkliga husbilsdrömmen

KABE Crossover x780 LQB är en flexibel husbil som passar olika typer av användare. Kanske funderar din familj på att förverkliga husbilsdrömmen genom ett flergenerations-användande? Då är Crossover x780 LQB den perfekta modellen.

Men det räcker faktiskt att du någon gång har tänkt att det skulle vara trevligt att kunna ta med barnbarnen, föräldrarna, svärföräldrarna eller vännerna på resan för att en crossover från KABE ska vara intressant.

Gör ett besök hos din KABE-återförsäljare så får du veta mer om nya Crossover x780 LQB och alla de andra svensktillverkade husbilsalternativen från KABE!

**MED VÅR UNIKA ISOLERING I
HUSBILEN ELLER HUSVAGNEN
KAN DU CAMPA ÅRET RUNT**



Besök gärna vår hemsida
www.jackon.se

Kundanpassade isoleringslösningar



Tarkett

THE ULTIMATE
FLOORING EXPERIENCE

**KABE VALDE ETT
MÖNSTRAT PLASTGOLV
FRÅN TARKETT.**

Caravan Club är en ideell förening för alla som gillar campinglivet.

Klubben bildades 1958 och har idag fler än 29.000 medlemsfamiljer.

Grunden för verksamheten är ett aktivt fritids- och friluftsliv med många aktiviteter, omfattande träffverksamhet, utbildningar, teknisk rådgivning mm.

Caravan Club är dessutom Sveriges största privata campingplatsägare med campingplatser från Vindeln i Västerbotten till Ivön i Skåne.

Fritid som förenar



Mer fritid för pengarna...

Besök vår hemsida för mer information om hur även du får tillgång till våra förmåner.

*bli medlem
du också!*

- ✓ **Förmånligt**
- ✓ **Ekonomiskt**
- ✓ **Tryggt**



**CARAVAN CLUB
OF SWEDEN**

Föreningen med familjen i centrum.

Tel 019-23 46 10

www.caravanclub.se

CARAVAN CLUB OF SWEDEN
60
1958-2018



GÅR DET ATT DRA HUSVAGN MED ELBIL?

Det är inte självklart att den laddbara elbilen får dra lika tunga släpvagnar som en vanlig bensin- eller dieselbil. I många fall är det inte ens tillåtet eller möjligt att montera dragkrok.

Som miljömedveten husvagnsägare gäller det alltså att vara uppmärksam och påläst. Den stora starka elbilen kan ha fyrehjulsdraft, ett imponerande antal hästkrafter och bra vridmoment utan att kunna användas som dragare.

Men utvecklingen går framåt och det finns faktiskt några riktigt vassa dragbilar med eldrift. I täten ligger Tesla Model X som får dra 2250 kilo och allt fler upptäcker nu Teslan som husvagnsbil.

KABEs Tesla-test

2017 berättade vi om en norsk familj som gav sig iväg på Europasemester med sin Tesla Model X och en KABE på kroken. Färden gick genom Norge, Sverige, Danmark, Tyskland, Österrike och tillbaka igen. En resa på mer än 6000 kilometer.

KABEs Tesla-test väckte stor uppmärksamhet och det blev många nyfikna frågor när ekipaget rullade in på laddstationer och campingplatser. De flesta ville veta hur det är att köra och vad som händer med elförbrukning och räckvidd när man har en husvagn på släp.

Här är svar på några av de vanligaste frågorna längs vägen:

Hur stor är husvagnen i KABEs Tesla-test?

Husvagnen är en KABE Royal 520 XL som är 2,50 meter bred, 7,39 meter i totallängd och en vikt på 1 700 kilo. Bilen väger körklar cirka 2 800 kilo och den högsta tillåtna släpvningsvikten är 2 250 kilo. Det är alltså en kombination med riktigt bra viktfordelning.

Hur långt kan man köra på en laddning?

Räckvidden på Teslans 90 kWh-batteri är normalt cirka 400 kilometer. Med husvagn kan du räkna med att kunna köra lite drygt 200 kilometer på en full laddning. Förbrukningen under den här resan varierade mellan 300 och 500 wattimmar per kilometer.

Hur laddar man bilen under resan?

Det enklaste och effektivaste är att använda Teslas snabbladstationer som finns över hela Europa, så kallade Superchargers. Efter en körsträcka på cirka 180 kilometer tar det ungefär en timme att ladda. Då kan man passa på att vila en stund i husvagnen och äta eller fika. Det går att ladda bilen på campingplatserna, men det tar väldigt lång tid och fungerar i princip bara som ett tillskott.

Vad kostar det att ladda en Tesla?

Teslan i KABE-testen laddade gratis hela resan på Teslas Superchargers. (Nyare Teslor som levererats från 2017 laddar gratis endast de första 400 kWh varje år, sedan kostar det 1.90 SEK per kWh att snabbbladda på Superchargers.)

Måste man koppla loss husvagnen vid laddning?

Det beror på hur laddstationen är utformad. Ibland finns det plats för hela ekipaget, annars får man koppla loss och ställa husvagnen vid sidan om. Med en modern KABE går det kvickt och lätt.

Hur fungerar Tesla Model X som dragbil?

Teslas ambition är att göra fordon som är självkörande och normalt går det att köra Model X på autopilot till mer än 80 procent. Autopilot-funktionen är dock inte tillgänglig i kombination med släp. Adaptiv cruisekontroll fungerar däremot riktigt bra och håller en jämn och konstant fart i både uppförs och nedförsbackar. Luftfjädringen gör att bilen alltid ligger lika högt, även med en husvagn på släp, vilket ger en bekväm och stabil gång.

Hur är körkänslan med en KABE på kroken?

Fantastisk! Tesla Model X är en riktigt bra dragbil. Det gäller bara att komma ihåg att accelerationen går lite fortare med Teslan än vad du är van vid om du brukar dra husvagn med en vanlig dieselbil!

*"Så fort jag
kliver in i husbilen
är jag hemma."*

FRIDA HANSDOTTER



MOT NYA MEDALJER MED HUSBIL FRÅN KABE

Frida Hansdotter har vunnit världscupen i slalom och är regerande OS-mästarinna. När Alpina VM arrangerades i Åre i februari tog den svenska världsstjärnan med sig KABE-husbilen för att kunna förbereda sig i lugn och ro inför mästerskapsstarten på hemmaplan.

– Så fort jag kliver in i husbilen är jag hemma. Här har jag mina egna prylar och det är lätt att koppla av. Jag kan äta och vila när det passar mig och i kylskåpet finns precis det jag behöver för att må bra under träning eller tävling, säger Frida.

Classic i740 LGB

Husbilen är en helintegrerad KABE Classic i740 LGB med stort rejält lastutrymme. Totallängden på knappt 7,40 är precis lagom tycker Frida, som vill ha en lättkörd bil som inte är så stor och framförallt går att köra med ett vanligt B-körkort. Totalvikten är 3500 kilo.

Att det skulle vara en husbil från svenska KABE kändes ganska självklart, då användningen på vintern ställer särskilda krav på värmesystem, isolering, ventilation och liknande.

– Jag åker skidor från augusti till maj, så det blir många turer i snö och minusgrader, konstaterar Frida. Däremellan är det fys-träning som gäller och eftersom både jag och min sambo Richard gillar att resa så är husbilen perfekt för oss även på sommaren. Då kan träningen kombineras med lite vanligt semesterliv också.

Familjemänniska

När Frida var yngre hade familjen husvagn och hon har många positiva minnen från somrarnas camping och vinterveckor med husvagnen i fjällen. Tanken på att själv skaffa husbil växte fram i takt med att hon såg andra skidåkare använda husbil i samband med tränings- och tävlingsresor.

Hon har inte haft sin KABE så länge än, men har redan upptäckt fördelarna med att kunna resa bekvämt och ha tillgång till ett eget boende.

Frida Hansdotter har vunnit världscupen i slalom och är regerande OS-mästarinna.

– Husbilen underlättar också för mina nära och kära att följa med på tävlingarna. Jag är en riktig familjemänniska och stödet från sambo, föräldrar och syskon betyder mycket för mig. De är en del av mitt team, förklarar Frida.

Följ Frida med husbilen

När denna tidning gick till tryck laddade Frida för fullt inför VM i Åre. Vi på KABE hoppas att det blev ett framgångsrikt mästerskap och önskar Frida Hansdotter stort lycka till på resan mot nya alpina segrar.

Du kan följa Frida med husbilen via KABE på Facebook och Instagram. Frida har också ett eget Instagramkonto där hon delar med sig av sina personliga upplevelser från den alpina världen: [instagram.com/hansdotterfrida](https://www.instagram.com/hansdotterfrida)





SNYGGT, SMART OCH HÅLLBART MED MILJÖN I FOKUS

KABE har alltid haft ett tydligt miljöfokus i sin verksamhet, ibland långt innan frågorna hamnat på agendan i resten av branschen. Att konstruera energieffektiva husvagnar och husbilar har varit KABEs strävan ända sedan starten för drygt 60 år sedan.

Under årens lopp har KABE varit steget före och utvecklat många smarta lösningar för värme, isolering och ventilation. I dag, när allt fler vill kunna använda sitt campingfordon även på vintern, blir KABEs överlägsna året-runt-egenskaper viktigare än någonsin.

– Här handlar det inte bara om uppvärmning. Vårt skandinaviska klimat gör att alla konstruktioner och system måste klara väldigt stora växlingar i både temperatur och luftfuktighet, förklarar Mikael Blomqvist som är teknisk chef och vice VD på KABE.

KABE har haft vattenburen centralvärme som standard ända sedan 1969. Ett vattenburet system värmer utifrån och inåt så att även väggar, möbler och inredning värms upp.

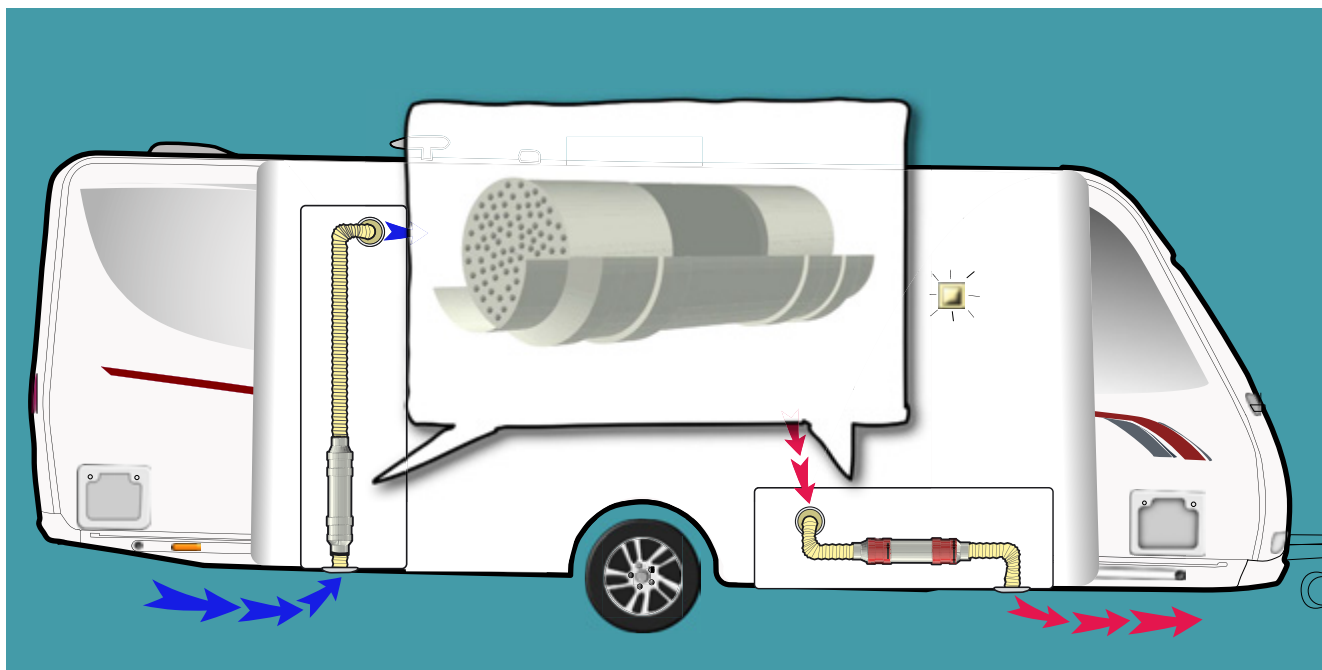
– Du märker skillnaden direkt, säger Mikael. I ett luftburet system går värmen från mitten av vagnen eller bilen och utåt mot väggarna. Det resulterar i kalla ytterväggar med risk för kondens och frostbildning. Därför hittar du aldrig ett luftburet värmesystem i någon av våra modeller.

Hushålla med energin

Att hushålla med energin är lika viktigt som att skapa ett jämnt och behagligt inomhusklimat. Isolering, fönster, väggar och tak i en KABE har också utvecklats för att klara de olika utmaningarna från en varm och torr sommar, en fuktig och blåsigt höst eller en riktigt kall och snöig vinter.

– Vår egen väggkonstruktion iWall hittar du inte hos någon annan tillverkare. Den fuktsäkra Ecoprimsoleringen ligger innesluten mellan två olika typer av aluminiumplåt och avslutas med en ventilerande väggtapet. Allt för att skapa maximal fuktsäkring, berättar Mikael.

Alla KABEs modeller har dessutom energifönster i bodelen med dubbelglas och en extra tät polyuretankarm som också är KABEs egen konstruktion.



2019 presenterades ännu en banbrytande produkt i form av ett nytt avancerat ventilationssystem som skapar en perfekt inomhusmiljö i husvagnen och dessutom minskar energiförbrukningen.

Värmeåtervinning

2019 kom ännu en banbrytande produkt i form av ett nytt avancerat ventilationssystem för husvagnar, KABE SmartVent. Det nya ventilationssystemet skapar en perfekt inomhusmiljö och minskar dessutom energiförbrukningen.

Mikael Blomqvist, som är upphovsman till KABE SmartVent, förklarar hur det fungerar:

– I enkla termer kan man säga att KABE SmartVent är en värmeväxlare där värmen i husvagnen återvinns på vintern och på sommaren används den kallare luften under vagnen för kylning. Vid drift i kall ytttermiljö bidrar värmeåtervinningen till att energiförbrukningen minskar med cirka sju procent.

Systemet styr temperaturen samtidigt som inomhusluften övervakas och regleras. Halterna av koldioxid, kolväte och andra ämnen mäts kontinuerligt och systemet innehåller ett filter som effektivt tar hand om många av de partiklar som kan skapa problem för bland annat allergiker.

– KABE SmartVent är patentsökt och finns nu som tillval i husvagnarnas Imperial-serie. I vårt SmartVent-paket ingår även solceller och ett extra stort batteri, för egen klimatsmart energiproduktion, säger Mikael.

Euro 6-motor

KABEs ansträngningar för att bygga marknadens bästa husvagnar och husbilar omfattar även valet av leverantörer.

När du beställer en ny husbil från KABE vet du att du får ett fordon som uppfyller de senaste miljökraven, med en modern Euro 6-klassad dieselmotor från Fiat. Alla KABEs husbilar byggs på Fiat Ducato, som har utvecklats tillsammans med de främsta husbilstillverkarna i Europa.

– Fiat jobbar hårt för att minska utsläppen av CO2 och vi kan se hur bilarna kontinuerligt blir bättre och mer bränslesnåla, förklarar Mikael. I dag har Fiat Ducato en förbrukning som ligger bland de lägsta i sin kategori. Helt i linje med KABEs egen miljösträvan alltså.

Optimal produktion

Under de senaste åren har det hänt mycket i KABEs produktionsanläggning i Tenhult. En ny pressanläggning för vägg- och takelement har byggts och husbilsfabriken har fått ytterligare en automatiserad produktionslina. Det innebär att maskinerna kan utnyttjas optimalt och man kan samordna de olika delarna av tillverkningen på ett bra sätt.

– Vi har dessutom vårt snickeri i anslutning till produktionen, där vi gör all inredning till våra husvagnar och husbilar. På

så sätt minskar vi spillet och kan hålla nere transporterna till ett minimum, säger snickerichef Rickard Johansson.

Rickard berättar att två nya CNC-maskiner har installerats för att också kunna ta hem produktionen av bänk- och bordsskivor. Därmed ökar kvaliteten och flexibiliteten ytterligare.

– Jag tror det känns bra för KABEs kunder att veta att 100% av snickeridetaljerna kommer från vårt eget snickeri.

Av spillmaterial som blir kvar tillverkas väderskydd för hundar, inom ramen för KABEs eget "Dog Shelter-projekt" i Rumänien. Det slutliga restmaterialet från produktionen går till återvinning.

– Vi använder aluminiumplåt och inte glasfiber när vi bygger en KABE, påpekar Mikael. Aluminium är enkelt och miljövänligt att återvinna, till skillnad mot olika typer av glasfiberkompositer.

Ett sätt att tänka

Miljöfrågan är ständigt i fokus på KABE, menar Mikael och Rickard. Det är ett sätt att tänka, som ligger i linje med den traditionella småländska företagskulturen.

– Ja, vi är nog präglade av vårt ursprung. I Småland ska det vara snyggt, smart och hållbart för att vara riktigt bra. Precis som KABEs husvagnar och husbilar.

SEMESTERFORMERS MILJÖPÅVERKAN

Semesterresor är för många ett välkommet avbrott i vardagen. Samtidigt ökar vår medvetenhet om resandets påverkan på miljön. Så frågan är: hur semesterar man mest klimatsmart? Med husbil om man jämfört med andra transportformer, säger Alf Ekström, vd och koncernchef på KABE.

ARTIKELN ÄR HÄMTAD FRÅN TIDNINGSSKRIFTEN PÅ VÄG - NUMMER 2/2018 - TEXT KJELL MAGNUSSON

Visserligen har husbilar något högre utsläpp än andra bilar. Men som semesterform är det ett av de bästa miljöalternativen.

– Att åka på kryssning till exempel är ett av de värsta alternativen, fortsätter Alf Ekström.

Han får stöd i en stor undersökning, som den norska branschorganisationen Norges Caravanbransjeforbund (NCB), tagit fram och där man räknat på vilka semesterformer som påverkar miljön mest. Undersökningen gjordes av norska Østfoldforskning, som hade som uppdrag att se hur stora utsläpp av växthusgaser var för olika transportmedel sett till semesterform.

Hälften så stora utsläpp

I undersökningen utgick man från en veckas semester. Man tog fasta på faktorer som transport, övernattnings, mat och aktiviteter. Bland annat jämfördes husbilen med charterresor, kryssningar, vanlig camping med tält eller bara stanna hemma på sin semester. Man utgick

från de vanor som husbilens största konsumentgrupp har, nämligen ett par i 60-årsåldern.

Av rapporten framgår att husbilssemester är ett av de bästa och miljövänligaste alternativen med bara hälften så stora utsläpp av koldioxid som en charterresa till någon semesterort söderut. Det framkom också att en semester i det egna landet är det bästa och miljövänligaste alternativet.

Kryssning sämst

Sämst för miljön att ge sig iväg på en veckas kryssning. På en kryssning längs den norska kusten släpper ett fartyg ut nio gånger så mycket koldioxid som vad en vanlig storstadssemester orsakar.

– Undersökningen visar helt klart att husbilen är ett av de miljövänligaste alternativen om man ser till semesterformen, säger Alf Ekström. Det är viktigt att understryka att husbilen inte bara ska ses som ett transportmedel, man måste även ta hänsyn till andra faktorer som hänger ihop med semesterformen.

Nya tankebanor

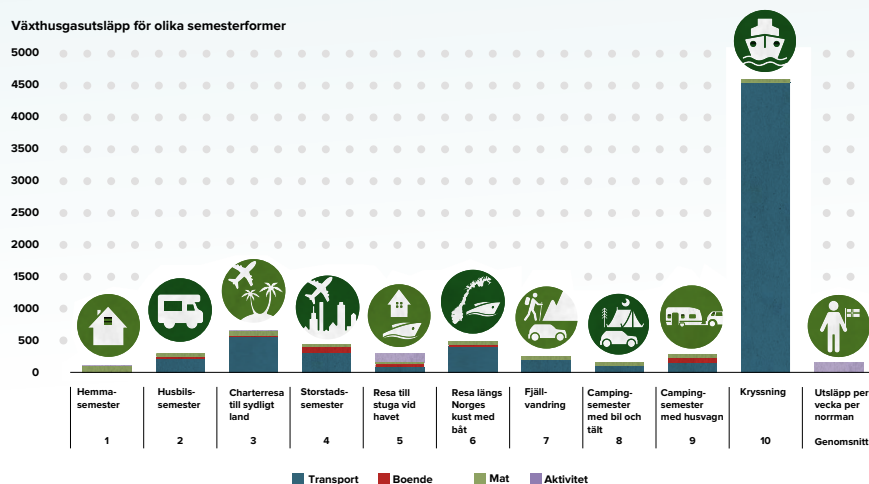
Den norska rapporten visar att en höjd fordonsskatt på husbilar inte är ett effektivt sätt att minska klimatpåverkan i ett bredare perspektiv.

– Det är viktigt att man inte bara ser husbilen som ett transportmedel utan som ett miljövänlig semesterform, säger Alf Ekström. Den här undersökningen har skapat nya tankebanor, som man klätt i siffror.

Att undersökningen gjordes i Norge berodde på den stora ökningen av husbilar som skett där de senaste åren samt att de flesta normmän helst reser och semesterar i sitt hemland.

– Men resultaten kan även överföras till svenska förhållanden, säger Alf Ekström, som räknar med att rapporten även i Sverige kommer att skapa en ny diskussion om beskattning och klimatsmarta sätt att semestra på.

Växthusgasutsläpp för olika semesterformer



Några nyckelfakta i undersökningen:

- Totalt ger en vecka husbilssemester ett utsläpp på drygt 300 kg koldioxid per person. Det är mindre än vad en typisk storstadssemester ger.
- Att bo på hotell i en storstad under en vecka har en relativt hög energiförbrukning per övernattnings. Det beror på att hotell i storstäder, beroende på land, har energikällor som i allmänhet har höga utsläpp av växthusgaser.
- Kryssningar har de i särklass högsta utsläppen av växthusgaser.

HUSBILSHÖST VID SOLIGA ALGARVE- KUSTEN

*– men först
Elmia*

Anita och Jan Wallberg sålde villan när de blev pensionärer och tillbringar nu ungefär halva året i sin KABE Travel Master i910. När hösten kommer gör de precis som flyttfåglarna och drar söderut till Portugals soliga Algarvekust.

I början av september låste Anita och Jan dörren till lägenheten och påbörjade den 3800 kilometer långa resan från Ljungskile till Albufeira. Men innan de lämnade Sverige skulle det bli några rejäla arbetspass för det engagerade KABE-paret på Elmia Husvagn Husbil i Jönköping.

Rutinerat fixarteam

– För oss är det en trevlig tradition att vara med och hjälpa till på mässan. Vi är fem familjer från KABE Husbilsklubb och KABE Klubb Syd som brukar ta hand om husvagnarna och husbilarna i KABEs monter och se till att allt är i ordning för besökarna, berättar Jan.

Vid höstens mässa var det 46 husvagnar och 22 husbilar att pyssla med. Insatserna från det rutinerade fixarteamet betyder mycket för KABE när den stora montern på 4000 kvadratmeter ska iordningställas och sedan tömmas igen när mässan är slut.

Efter en intensiv arbetsvecka i Jönköping var det dags för Anita och Jan att säga hejdå till KABE-vännerna för den här gången. Resan mot Portugal fortsatte genom Danmark, Tyskland, Luxemburg, Frankrike och Spanien, med några olika stopp utefter vägen.

– Vi har alltid en grundplanering när vi ger oss iväg. Samtidigt är det lätt att vara flexibel när man reser med husbil och i höstas passade vi på att stanna några extra dagar i både Luxemburg och Frankrike eftersom vädret var så bra, förklarar Anita

Avslappnad stämning

I Albufeira har de hittat sitt favoritställe; en trevlig och välordnad ställplats som drivs av den lokala idrottsföreningen i anslutning till en stor sportanläggning. Här finns plats för 86 husbilar och det finns bra service med el, toaletter, duschar, vattenpåfyllning, tömning och även tvättmaskin.

Under september brukar det vara ganska glest mellan husbilarna, men framåt oktober, november anländer många övervint-rare från Skandinavien, England, Holland och Frankrike. En del återkommer år efter år och man lär känna varandra och får nya vänner.

– Det blir en väldigt fin gemenskap när man bor så här. Vi umgås och anordnar aktiviteter och utflykter tillsammans. På söndagarna åker vi till en liten pub i bergen som anordnar trivsamma jam-sessions. Varannan tisdag är det marknad. Precis som hemma infinner sig någon form av rutiner även här, konstaterar Jan.

Albufeira är en liten stad med 14000 invånare, men utbudet av restauranger och butiker är stort eftersom det är en populär turistort med mycket folk på sommaren. På hösten är tempot lugnare och Anita och Jan njuter av den avslappnade stämningen.

Ställplatsen har ett centralt läge med livsmedelsbutiker och restauranger inom



bekvämt gångavstånd. Det är två kilometer till stranden och eftersom paret Wallberg tycker om att röra på sig så blir det dagliga promenader dit.

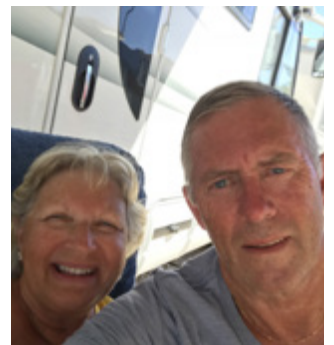
Rörligt pensionärliv

Framåt december beger sig Anita och Jan hem till Sverige igen för att fira jul tillsammans med barn och barnbarn. Sedan brukar det inte dröja särskilt länge innan husbilen är ute och rullar igen.

– Eftersom vi är medlemmar i både KABE Husbilsklubb och KABE Klubb Syd så är det alltid något roligt på gång. Ibland följer vi med på husbilsklubbens långresor. Häromåret åkte vi till Kroatien tillsammans. Annars blir det en hel del helgräffar med klubbkamraterna eller egna turer med husbilen, säger Jan.

Sommaren tillbringas de helst i Danmark, på Rømø utanför Jyllands västkust, strax norr om tyska gränsen. Det rörliga pensionärlivet är något de har sett fram emot. Och precis som andra par i deras situation är de glada och tacksamma för varje resa de har möjlighet att göra.

– Saker och ting kan ändras snabbt när man blir äldre, men just nu lever vi precis det liv vi önskar och vår fantastiska KABE-husbil är utan tvekan en central del av detta!



Överst: Stranden i Albufeira. Mitten: Husbilen i Portugal, Anita och Jan Wallberg. Nederst: Fixarteamet på Elmia – Barbro och Lennart Julin, Tina Frantzén, Leif Olsson, Margareta Nilsson, Anita och Jan Wallberg samt Kjell Nilsson.



DET PERFEKTA FRITIDSHUSET FÖR LISETTE OCH NIELS

Varför åker ni omkring med husvagn och husbil när ni kan bo på hotell eller ha ett eget sommarhus? Den frågan har väl alla campingentusiaster fått någon gång.

För Lisette och Niels Kold Nielsen är svaret en lyxig KABE Imperial 780. Men häromåret var det riktigt nära att familjen Kold Nielsen från Bogense på Fyn i Danmark faktiskt blev fritidshusägare i stället.

– Vi hade bestämt oss för att investera i ett sommarhus och hittade ett intressant objekt. När det var dags att genomföra affären blev vi tveksamma och började fundera över vad vi egentligen skulle med ett hus till, berättar Niels. Vi gillar ju att resa!

Rullande semesterbostad

Familjen Kold Nielsen hade haft husvagn i många år och när frågan ställdes på sin spets insåg Lisette och Niels att de inte alls var redo att lämna campinglivet. En fullutrustad KABE Imperial 780 hos en KABE-handlare på Själland avgjorde saken.

Husköpet avbröts och i stället blev de ägare till en rullande semesterbostad med alla bekvämligheter som man kan önska sig.

– Köket är fantastiskt, med induktionshäll, gasolplattor och inbyggnadsugn. Här finns en härlig sittgrupp i skinn, sköna sängar med resår madrass och ett jättefint badrum. Efter ett år med vår nya husvagn kan vi konstatera att vi valde helt rätt, säger Lisette.

Kroatien

Redan i maj drog de iväg till Kroatien och tillbringade tio sköna dagar vid Adriatiska havet. Här fick husvagnen stå kvar när Lisette och Niels körde hem till Danmark igen för att jobba ytterligare några veckor fram till sommarsemestern.

Under sommaren bodde de i husvagnen i Kroatien tillsammans med familjens två vuxna barn, 28 och 22 år gamla. De fick också besök av två vänner till barnen, som anslöt med egen bil.

– Eftersom vi inte hade husvagnen på släp när vi åkte ner till semestern så kunde vi ta med oss vattenscooter, RIB-båt och lite annat kul. Sedan var det inga problem att hålla alla sysselsatta, skrattar Niels

Aktivt semesterliv

Hela familjen trivs väldigt bra i Kroatien och har bott på samma campingplats många somrar. Här lever de ett aktivt semesterliv med dykning, båtturer, vattenskidåkning och har ett trevligt umgänge med sina campinggrannar.

När semestern var slut körde de ännu en gång tillbaks till Danmark utan husvagn, men tog med sig båten och övriga vattenfordon. I september återvände Lisette och Niels för ytterligare några avkopplande dagar på Camping Zaton, innan det var dags att rulla hemåt.

Stora skillnader

Eftersom det är familjens första husvagn från svenska KABE har de förstås jämfört sina tidigare vagnar och kan konstatera att KABE Imperial står i en klass för sig.

– Det är väldigt stora skillnader när det gäller inredning, materialval och framförallt hur värmesystemet fungerar i en KABE, förklarar Niels. Elektroniken var helt ny för oss, men nu har vi lärt oss alla finesser.

Resepaneringen inför 2019 har börjat ta form. Påsken kommer Lisette och Niels att tillbringa vid Gardasjön och från maj till september blir husvagnen åter den fasta punkten i Kroatien. Vid nyår kan det bli en tur till Österrike.

– Vi kommer också att göra en del kortare weekendresor. Det är ju så enkelt att ge sig iväg när man känner för det. KABE-husvagnen är verkligen det perfekta fritidshuset för oss!



HUSVAGNSLIV MED FAMILJEN OCH TRE HÄSTAR I BAGAGET

Septemberdagens sista ljus speglar sig i Vättern. Utanför husvagnen sitter Linda och Peter Holmgren och njuter av utsikten, med Visingsö där borta i fjärran. Dottern Emma har fokus på ribban, drygt en meter över marken. Hon tar sats och det långa ljusa håret fladdrar när hon hoppar.



Familjen Holmgren med sin KABE och en hoppande Emma

Inne i KABE-husvagnen är maten på gång i ugnen. Emmas yngre bröder, Elias och Edwin, ligger utsträcka i föräldrarnas säng och spelar spel på datorn. Det är lördag kväll på Elmia Husvagn Husbil i Jönköping och familjen Holmgren kopplar av efter dagens besök på mässan.

– Det är alltid roligt att komma hit och titta på alla nyheter, även om man inte planerar att byta. För tre år sedan köpte vi vår KABE Classic 660 här på mässan och vi kan inte tänka oss en bättre husvagn, förklarar Peter och hustrun Linda instämmer.

Tid att umgås

Husvagnen har en separat barnkammardel med trevånings-säng, ett välutrustat kök, dubbelsäng och en rymlig U-sittgrupp. Hela familjen har gott om plats för förvaring av kläder och prylar. Solceller och trådlöst internet bidrar till att göra det Holmgrenska husvagnslivet ännu bekvämare.

– Vi gillar att vara aktiva och använder vår KABE hela året. På sommaren är vi säsongscampare, men reser också runt en hel del i Sverige. På vintern åker vi gärna skidor på längden, berättar Linda.

Ungefär 220 nätter i husvagn har det blivit för Lidköpingsfamiljen sedan de fick sin Classic 660 för drygt två år sedan. Husvagnslivet är andningshållet, där de hämtar energi och får tid att umgås med varandra. För Peter, som har varit innebandydomare i 20 år, är helgerna med familjen extra värdefulla.

Käpphästar

Tolvåriga Emma höjer ribban ytterligare några centimeter och gör sig redo för nästa träningshopp. Den här gången är det skarpt läge och hoppet ska utföras med häst - en käpphäst - och enligt reglerna gäller det att hålla båda händerna på käpphästen när man hoppar.

Första försöket resulterar i en rivning. Fyra fel, om det varit tävling alltså. Nästa gång går det betydligt bättre och både Emma och skimmeln med den grå garn-manen flyger enkelt över hindret.

Emma berättar att hon alltid har en hoppställning och några av käpphästarna med sig när familjen åker iväg med husvagnen.



Linda, Peter och Emma utanför husvagnen



Elias och Edwin spelar datorspel



Emma med tre av sina hästar

– Du måste träna mycket för att kunna bli riktigt bra, så är det ju inom all idrott. Hästarna är också mer individuella än vad man kan tro och de känns väldigt olika att hoppa med. Det är viktigt att lära känna dem.

Gemenskap

Fenomenet "Hobby Horsing" startade med några unga tjejer i Finland som började tävla med kähpphästar på ungefär samma sätt som med riktiga hästar, i banhoppning och dressyr. På bara några få år har hobbyn fått tusentals aktiva utövare i flera länder.

Förutom träning och tävling handlar kähpphästintresset mycket om gemenskap och ett eget skapande. Emma visar träns med betsel och tyglar som hon själv har tillverkat och presenterar tre av stallets hästar, som har fått följa med i husvagnen den här gången.

– Den här lille stackaren är enögd. Han blev överkörd av robot-gräsklipparen hemma på gräsmattan. Men han klarar sig rätt bra ändå, säger hon och stryker med handen över det svarta hästhuvudet i mjukt teddymaterial.

KABE-livet härligt

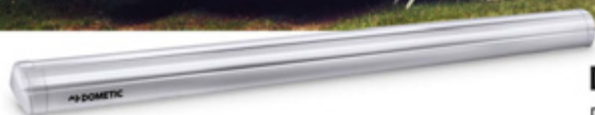
En kompis skickar sms från sin husvagn lite längre bort på mässcampingen. Nu är det bråttom. Emma måste äta sedan ska hon iväg. Solen har gått ner nån stans över Hjo och inne i familjen Holmgrens Classic 660 börjar två dataspelande småkillar undra vad det blir för mat.

– Ja, det är ungefär så här vi har det, säger Linda och Peter. Det är väl därför vi tycker KABE-livet är så himla härligt!

Mobile living made easy.

 **DOMETIC**

UPPGRADERA DITT ANDRA HEM



DEN PERFEKTA MARKISEN FÖR ALLA FORDON

Drivs av 12 volt och fjärrkontroll som tillval

Läs mer på **dometic.com**

AL-KO MAMMUT RANGERSYSTEM

- | Styr vagnen med tummen via joystick
- | Mammut finns för enkelaxel och tandem
- | Sticker ej ned under ramen vid montering framför axeln på nya Kabe
- | Komplettera med fjädrande AL-KO Premium stödhjul som inte sjunker ned



www.al-ko.se

Sänd ett e-mail till husvagn@al-ko.se för frågor eller broschyrbeställning

AL-KO



KABE-VÄRME I TANDÅDALEN

KABE har traditionsenligt varit på plats bland vintercamparna på Caravan Clubs anläggning i Tandådalen under nyårshelgen för att bjuda på värmande gulaschsoppa och visa några av de senaste modellerna.

I år var det Bosse Madenteg och Lasse Lindström som ledde det pigga KABE-teamet. Som vanligt blev det många trevliga samtal med nöjda KABE-ägare som kunde bekräfta att deras husvagn eller husbil verkligen lever upp till förväntningarna när det gäller bekväm vintercamping i snö och kyla.

– Självklart får vi också reda på sådant som vi måste jobba vidare med och förbättra. Det är alltid lika värdefullt att träffa KABEs användare i deras verkliga miljö, konstaterar Bosse.

Han berättar att gulaschsoppan var uppskattad och KABE-teamet gjorde sitt bästa för att hålla ångan uppe.

– Vi serverade mer än 300 portioner och fick en trevlig pratstund med minst lika många människor. Det var en riktigt härlig energikick inför 2019!



YANNE OCH JÖRG FRÅN TYSKLAND VALDE KABE



Det finns ett växande intresse för husbilar och husvagnar som är byggda för ett aktivt åretruntbruk, inte bara i Skandinavien utan även i övriga Europa. Här står KABE i en klass för sig när det gäller komfort som fungerar oavsett årstid och väder.

På Trollveggen Camping i Norge träffade KABEs rullande reporter det unga paret Yanne och Jörg Petter från Nürnberg, Tyskland, tillsammans med hundarna Basil och Rica.

Yanne och Jörg har en KABE Imperial 600 som de använder hela året. De

älskar att vara ute i naturen och uppleva friheten att kunna resa omkring och få nya upplevelser. Minst två helger varje månad använder de sin KABE liksom varje semester och längre ledighet.

– Vi valde KABE för att få en välutrustad husvagn med snygg design, bra kvalitet och marknadens bästa uppvärmningssystem! Vi uppskattar också den fina service som vi får från KABE och vår lokala återförsäljare.

I dag har KABE återförsäljare i nio europeiska länder och dessutom en i

Sydkorea! På den tyska marknaden är det just intresset för Imperial, i det yttersta premiumsegmentet, som gjort att KABE har flyttat fram sina positioner. Här finns nu tio återförsäljare, däribland Europas absolut största återförsäljare av husvagnar och husbilar.

– Vi tycker att KABE Imperial ger oss väldigt mycket för pengarna. Här ingår allt som standard, sådant som man annars får betala extra för – om det ens finns att få, förklarar Jörg. Vi är verkligen nöjda!

GEMENSKAP I KABE-KLUBBARNNA



Alla som har en husvagn eller en husbil från KABE är välkommen att vara med i någon av de olika KABE-klubbarna. Ja, om du vill kan du förstås vara medlem i flera!

Som medlem i en KABE-klubb får du inbjudningar till träffar, utflykter och resor. Men det bästa av allt är så klart gemenskapen och alla de nya vännerna som du kan utbyta husvagns- och husbilserfarenheter med.

Det är alltid mycket på gång i KABE-klubbarna. Under 2019 blir det bland annat påskträff på Skagen med KABE Club Danmark, KABE-Freunde Deutschland samlas till traditionell pingsträff, KABE Klubb Syd inbjuder till nostalgiträff och KABE Husbilsklubb reser till Norge och Italien. För att bara nämna något!

Vill du också vara med i en KABE-klubb? Du hittar länkar till de olika KABE-klubbarna på vår hemsida: www.kabe.se/se/om-kabe/

SIGNALER

DET ALLRA SENASTE FRÅN KAMA FRITID



Wecamp Flame Speaker

Batterilampa med inbyggd Bluetooth högtalare och litiumbatteri som laddas med USB-laddare. Lampan flamlar i takt med musiken. Mått (ØxH): 100 x 175 mm.

Wecamp Flame

Batterilampa med 34 dioder som ger ett flammande sken. Flame har inbyggt litiumbatteri som laddas med en USB-laddare. Mått (ØxH): 100 x 195 mm.



Utebio eller sport i storbild

Se fotbollsmatchen på egen storbild! Piczo är en kompakt projektor som är designad för optimal mobilitet. Den projicerar bilder och filmer på de flesta ytor. Senaste DLP-teknologin med 30.000 timmars livslängd på LED lampan. Stöder HD 1920 x 1080 punkter och en skärmstorlek på upp till 120". Mått: 55 x 55 x 55 mm. Vikt: 165 g.



Varmt och mysigt

Öka mysfaktorn i förtältet eller under markisen med Wecamp värmefläkt 360°. Värmefläkten har en unik lösning som sprider varmluften 360 grader. Steglös värmeinställning. 230V. 750-1500 W. Vikt: 1,9 kg



Roligare disk, tvätt och städ!

Dekorativt diskset med borste, torkställ med 12 st monterade klädnypor och sopborste och skyffel i glada färger. Finns i fler färger och former!



Sittplats för två

Wecamp Cosy är en bekväm hopfällbar soffa för två personer. Soffan fälls ut med ett enkelt handgrepp och har drickshållare på armstöden och förvaringsfack i mitten. Stativ i pulverlackerat stål. Levereras i förvaringspåse. Vikt: 8,1 kg.

Robust lufttält

Wecamp Meadow är ett robust lufttält i kraftig Oxfordväv. Reglerbara lufttuber i framkant gör att tältet alltid står i rätt vinkel mot mark och fordonsvägg. Öppningsbara fronter och en dörr i varje gavel. Passar husvagnar och husbilar med höjder från 2,35-2,60 m. Golvmått: 3,90 x 2,5 m. Vikt: 24 kg.





Vindskydd med popup-funktion

Vindskyddet Wecamp Popup Screen har integrerat stativ och monteras enkelt genom att vecklas ut och förankras med tältpinnar och stormlinor. Flera vindskydd kan kopplas samman med varandra. (Två Popup Screen blir t.ex. en perfekt hundgård). Mått: 120 x 460 cm.



Skön värme i stolen

Med Wecamps eluppvärmda stoldyna Heatpad sitter du varmt och skönt även när det är kyligt ute. Dynan värms upp med ett portabelt litiumbatteri som laddas med USB-laddare och håller värmen upp till 6 timmar. Batteriet har tre värmesteg och placeras i en ficka på dynan.



Trerätters

Med denna smarta stekpanna kan du tillaga tre rätter samtidigt utan att de blandas och tar smak av varandra. Stekpannan är tillverkad av aluminium med ett löstagbart handtag av bakelit. Stora stekytan är räfflad och går även att använda som grillpanna.

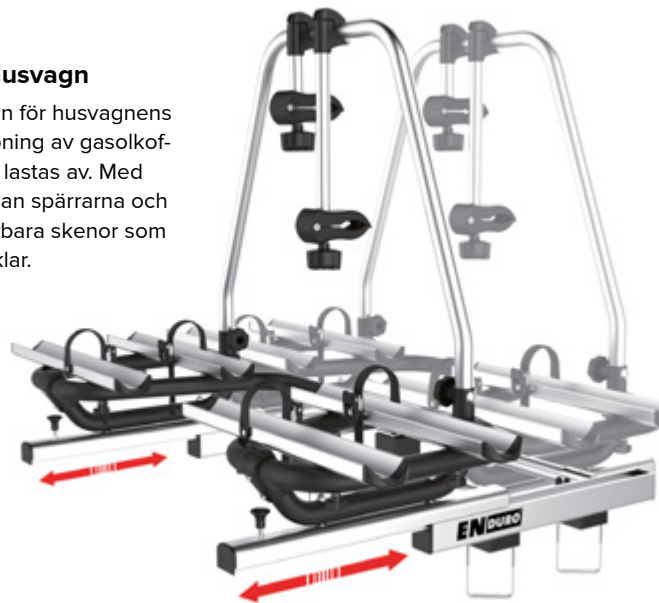


Möblera med klassisk stil

Loungestolen Elegant och solstolen Sunshine från Royal Camping är klassiska och bekväma sittmöbler med hopfällbart stativ. Stolarna har klädsel i lättskött polyester tyg med bomullskänsla.

Smidig cykelhållare för husvagn

Enduro BC260 är cykelhållaren för husvagnens dragbalkar som möjliggör öppning av gasolkofferten utan att cyklarna måste lastas av. Med ett enkelt handgrepp lossar man spärrarna och drar cykelstället framåt. Justerbara skenor som passar olika cyklar. För två cyklar. Maxlast 60 kg. Vikt: 10 kg.



Praktisk fårägg i konstmaterial

Sitt skönt på Royal Camping fårägg i konstmaterial, som finns i tre olika färger och passar utmärkt på campingstolen eller på förar- och passagerarstolen i husbilen. Resårband håller fållen på plats på stolsryggen. 80% akryl / 20% polyester. Tvättas i 30°.



KABRIA – SKRÄDDARSYDD FÖRSÄKRING FÖR HUSBILAR OCH HUSVAGNAR

Nu kan KABE erbjuda en försäkring som är särskilt anpassad för husbilar och husvagnar. Kabria försäkring ger ett omfattande skydd vid alla de händelser som kan inträffa när du använder ditt fritidsfordon.

Kabria Försäkring ingår i finansieringsbolaget KABE Finans och vänder sig främst till dig som är ägare av en husvagn eller husbil från KABE, Adria eller Sun Living. Men andra märken är förstas också välkomna, så länge det handlar om just fritidsfordon.

– Det här är en modern försäkringslösning som är skräddarsydd för husbilar och husvagnar. Vi ser det som en stor fördel att våra kunder nu får tillgång till riktigt bra och förmånliga produkter inom både finansiering och försäkring, säger Daniel Jaldemark som är tillträdande VD på KABE Finans och som varit med i utvecklandet av Kabria.

Heltäckande trygghet

Försäkringen har tagits fram i samarbete med Atlantica, som är ett av Sveriges äldsta försäkringsbolag för båtar och en del av Moderna Försäkringar. Det är Atlantica som ansvarar för själva försäkringsdelen inom Kabria.

Tillsammans med KABEs välutvecklade nätverk av återförsäljare, med auktoriserade verkstäder, skapar Kabria en ännu mer heltäckande trygghet för dig som KABE-ägare.

– Personalen på serviceverkstäderna utbildas kontinuerligt, bland annat för att ta hand om försäkringsärenden. Det är här, hos din lokala återförsäljare och verkstad, som du får hjälp efter en skada, förklarar Daniel Jaldemark.

Om olyckan är framme

Daniel Jaldemark berättar att den nya husbils- och husvagnsförsäkringen ligger mycket bra till prismsässigt, med generellt låga nivåer på premier och självrisk. Ändå tycker han att det är omfattningen av försäkringen som man ska titta lite extra på vid en jämförelse med andra alternativ.

– Om olyckan är framme måste du känna dig trygg med att försäkringen verkligen innehåller det du behöver. Med Kabria får du ett upplägg som är särskilt anpassat för fritidsfordon och hur de används.

I Kabrias helförsäkring ingår till exempel ersättning vid viltolyckor och extra assistans, utan självrisk, vid skadehändelser som bränslebrist, punktering eller förlust av bilnycklar. Även rån och överfall omfattas. Möjliga tillval finns för dig som vill hyra ut din husbil/husvagn eller för assistans vid resor utanför Norden.

– Vill du ha ett prisförslag eller teckna en försäkring i Kabria? Då är det bara att kontakta din närmaste KABE/Adria-återförsäljare, uppmanar Daniel och tillägger att Kabria-försäkringen naturligtvis omfattar båda nya och begagnade objekt.

Daniel Jaldemark, tillträdande VD på KABE Finans och delaktig i utvecklandet av Kabria.



EN RIKTIGT FRÄSCH FÖRSÄKRING TILL ETT KANONPRIS

1. Låga självrisker – Lagning av stenskott eller djurkollision 0 kr
2. Assistans – Ingår utan självrisk – vid vanliga skadehändelser
3. Allrisk – Plötslig och oförutsedd skada i fordonet och även tex feltankning.
4. Rån/Överfall – Om någon som med våld eller hot om våld tar din egendom samt även gasöverfall
5. Semesteravbrott – 300 kr/dygn*
*i högst 35 dygn

Övriga villkor hittar ni på:
www.atlantica.se/kabria



KABERIA
Husbil och husvagnsförsäkring

Psst!

Du har väl inte missat den nya Kabriaförsäkringen? Skräddarsydd för din husbil eller husvagn ger den dig ett omfattande skydd. Oavsett om du har en ny husbil från KABE eller en begagnad Adria husvagn kan du försäkra din pärla i Kabria. Specifikationer för vår förmånliga försäkring hittar du på vår webbsida atlantica.se/kabria. Här bredvid ser du enkelt hur du får ett prisförslag.

Tveka inte att kontakta oss på **010-219 12 18** om det är något du undrar över.

För pris och offert

1. Besök din KABE/Adria återförsäljare
2. Ring oss på 010-219 12 18
(Försäkring måste tecknas genom KABE/Adria Återförsäljare)

KABERIA
Husbil och husvagnsförsäkring



Semestra där solen skiner!



Vi finansierar din dröm.

Ett mobilt boende med minimalt underhåll.

Vi erbjuder enkel, trygg och förmånlig finansiering av din husvagn eller husbil. Kontakta din närmaste KABE-återförsäljare för en helhetslösning.

KABE MARKNADENS
KABE Finans AB FÖRMÅNLIGASTE
FINANSIERING!

I samarbete med

 ecster

RETURADR: KABE Husvagnar AB, Box 14, 560 27 Tenhult
ADRESSKÄLLA: Transportstyrelsen, Trafikregistret, Örebro

B
PP Sverige, Port Payé