

**KABE**

Alltid steget före

Tidningen för dig som älskar husvagn och husbil.

# Husvagnsliv

Nr. 2/2017



KABE MADE IN SWEDEN

## KABE 2017

EFTER SUCCÉN 630 FK

SE NYA ROYAL  
OCH IMPERIAL

## 560 FK

KABE SMART D

VINNANDE  
TEKNIK

### KABE 60 ÅR:

”VI STÅR STARKARE ÄN  
NÅGONSIN TIDIGARE!”



**KABE**







PRISBELÖNT ELSYSTEM

# KABE Smart D manöverpanel

Styr och övervakar alla funktioner från en skärm



## Vinnare i kategorin “Connectivity” European Innovation Award



KABE Smart D är ett system som styr och övervakar alla husbilens eller husvagnens funktioner, så att man slipper hantera olika displayer.

Från manöverpanelen kan man

- tända och släcka belysning
- använda dimmer
- aktivera nattbelysning
- tända och släcka ytterbelysning
- styra rörelsedetektor
- sätta på ljudanläggningen

Man kan styra temperaturen via

- AC
- värmepanna
- Air Vent

Från panelen kan man utläsa aktuell statusinformation såsom

- färskvattennivå
- gråvattennivå
- batterikapacitet

Systemet har flera larmfunktioner som påminner om

- när det är dags att göra service
- någon säkring har lösts ut

Dessutom kan olika tillvalsutrustning kopplas till manöverpanelen.

Alla KABE Travel Master husbilar samt husvagnarna i Royal, Hacienda och Imperial-serierna har Smart D manöverpanel som standard.

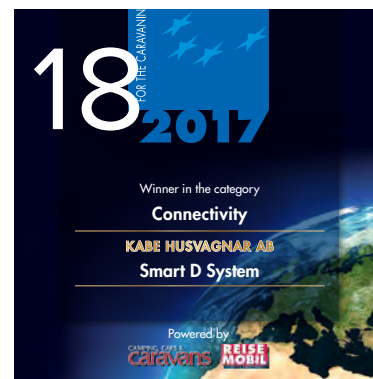
### Fjärrstyr din KABE

Smart D-systemet kan fjärrstyras via en app i din iPhone eller Android. KABE Smart D Remote ger dig helt nya möjligheter:

- tänd och släck belysning
- kontrollera och styr värme och AC
- larma och få information
- surfa trådlöst

Smart D Remote är standard i Travel Master Imperial i910 och Imperial husvagnar. Tillval till KABE husbilar och Royal och Hacienda husvagnar.

**VÄLKOMMEN IN OCH PRATA KABE MED OSS!**



# FEB/MARS 2017

## HÄNG MED OSS

- 05 Ledare**  
KABE fyller 60 år och fortsätter att leva upp till sina grundläggande värden

## NYHETER 2017

- 07 KABE 2017**  
KABE – en 60-åring som firar med flaggan i topp
- 08 KABE Premiär**  
Premiär för nya, välutrustade och prisvärda KABE Travel Master Classic i740 LGB
- 12 Royal och Imperial FK**  
Stig in och känn dig som hemma!
- 16 Standardutrustning**  
KABE: Husvagnar och husbilar som tål att jämföras
- 18 KABE Smart D**  
Vinnande teknik som gör ditt KABE-liv ännu enklare
- 20 KABE 60 år**  
Semesterprojektet som förverkligade våra semesterdrömmar

- 23 KABE fyller 60 år**  
Kom och fira med oss 17-20 augusti 2017!

- 26 KABEs modellprogram**  
En KABE-husvagn för alla

## VI OCH VÅR KABE

- 28 Mässor**  
Kanonstart för KABE 2017 på höstens mässor

## RESA

- 30 "Jorden runt"**  
2,5 år med en KABE Smaragd på kroken

## BESÖK

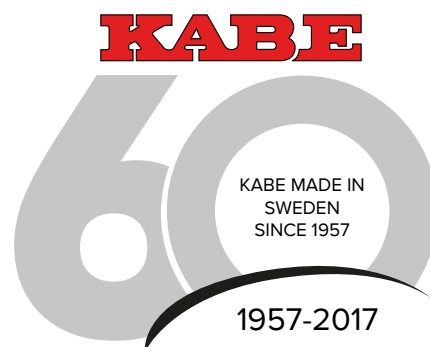
- 33 Ullared**  
KABE i populär dokusåpa
- 35 KABE-Klubb**  
Nu sprudlar det av liv i KABE-klubbarna

## ÖVRIGT

- 24 KABE Smart Climate System**  
KABEs överlägsna året-runt-egenskaper är en kombination av värme, ventilation och isolering
- 38 Daniel Jaldemark:**  
Marknadens bästa återförsäljare
- 39 KABE-återförsäljare**  
Våra KABE-återförsäljare finns alltid nära dig

## SIGNALER

- 36 Campingprylar**  
Det allra senaste inom camping från KAMA Fritid







HUSVAGNSPLATS  
(2 VUXNA + 2 BARN)  
+ 2 DAGARS ENTRÉ:  
FR. 1695 KR



## VÄLKOMMEN TILL EN HAVSCAMPING OCH GÄSTHAMN I TOPPKLASS!

Vår nya, härliga havscamping ligger fantastiskt vackert beläget vid havet och har Furuviksparken precis intill. Vid gästhamnen, som har stenpir, finns en underbar strandpromenad med grillplatser, gourmetrestaurang och en minigolfbana.

För telefonbokning ring 010-708 7000  
för info [www.furuvik.se](http://www.furuvik.se)  
[info@furuvik.se](mailto:info@furuvik.se)



DJURPARK OCH TIVOLI SEDAN 1900

# BO PÅ SVERIGES ROLIGASTE CAMPING!



**FRI CAMPING  
I JUNI!**

Vid köp av 2-dagarsentré  
till parken. Max 3 nätter.

Här är det perfekt att övernatta!  
Närmare äventyret och leken  
på Sommarland går det inte att komma.  
Vi har plats för 500 husvagnar och tält,  
samt 300 stugor och 6-bäddslägenheter.  
Gott om plats och stämning i topp!

Boka på 010-708 7000



Prova på att bo i en familjeanpassad Kabehusvagn i anslutning till Skara Sommarland eller Furuvik 2017! Läs mer på respektive hemsida.

# KABE





## KABE fyller 60 år och fortsätter att leva upp till sina grundläggande värden

”Den kreative konstruktören” är en av rubrikerna i boken om KABE som togs fram för 10 år sedan i samband med KABEs 50-årsjubileum. Rubriken syftar förstås på Kurt Blomqvist, KABEs grundare och mannen som lade grunden till dagens framgångsrika företag.

Kurt var en visionär som ständigt försökte hitta nya och ännu bättre lösningar i sin husvagnsproduktion. Han var först med tanken på året-runt-användning även i vårt skandinaviska klimat och gjorde den vattenburna golvvärmen till ett signum för KABE.

1968 lanserades KABEs slogan ”Alltid steget före” och på den vägen är det. Många av KABEs patenterade lösningar genom åren har så småningom blivit standard för hela branschen.

I år firar KABE 60 år och jag är omåttligt stolt över att få vara en del av ett företag som på ett så övertygande sätt klarar att leva upp till sina grundläggande värden. KABE fortsätter i allra högsta grad att vara steget före.

Det senaste beviset på detta fick vi i början av året när KABE Smart D utsågs till vinnare i European Innovation Award 2017 i Stuttgart. Det prestigefyllda priset delas ut av Europas ledande facktidskrifter till producenter i campingbranschen som tagit fram särskilt innovativa idéer och produkter.

Smart D är KABEs intelligenta manöverpanel som styr och övervakar fordonets alla funktioner och dessutom kan kopplas

till mobilen via en app. Smart D är standard i alla KABEs husbilar och från modellåret 2017 finns det innovativa systemet även i husvagnsserierna Royal, Hacienda och Imperial.

Det går bra för KABE och vi kan konstatera att de senaste årens satsning på ökad export börjar ge önskat resultat. Samtidigt vill jag passa på att lyfta fram våra fantastiska medarbetare och våra återförsäljare! Utan deras stora engagemang och drivkraft skulle våra framgångar utebli.

Nu flyttar vi fram våra positioner och ser med tillförsikt fram emot ännu fler framgångsrika KABE-år. Men först ska vi fira våra 60 år hittills och hoppas att du vill vara med oss då. Vi ses på Elmia i Jönköping 17-20 augusti!



Peter Carenborn  
VD, KABE Husvagnar AB



### Följ KABE på Facebook och Instagram!

Här hittar du nyheter, bilder och kommentarer om stort och smått i KABE-världen.

[www.facebook.com/kabehusvagnarhusbilar](http://www.facebook.com/kabehusvagnarhusbilar) | [www.instagram.com/kabehusvagnarhusbilar](http://www.instagram.com/kabehusvagnarhusbilar)

KABE reserverar sig mot ev. sakfel och felskrivningar. KABE förbehåller sig rätten till ändring av konstruktion och data utan föregående meddelande. Bilderna i denna tidning kan innehålla viss tillvalsutrustning.



# Caravan Club är en ideell förening för alla som gillar campinglivet.

Klubben bildades 1958 och har idag fler än 30.000 medlemsfamiljer.

Grunden för verksamheten är ett aktivt fritids- och friluftsliv med många aktiviteter, omfattande träffverksamhet, utbildningar, teknisk rådgivning mm.

Caravan Club är dessutom Sveriges största privata campingplatsägare med campingplatser från Vindeln i Västerbotten till Ivön i Skåne.

Fritid som förenar



## Mer fritid för pengarna...

Besök vår hemsida för mer information om hur även du får tillgång till våra förmåner.

*bli medlem  
du också!*



- Förmånligt**
- Ekonomiskt**
- Tryggt**



**CARAVAN CLUB  
OF SWEDEN**

Föreningen med familjen i centrum.

Tel 019-23 46 10



[www.caravanclub.se](http://www.caravanclub.se)





Joakim Karlsson, försäljningschef på KABE Husvagnar AB, med utmärkelsen för KABEs Smart-D system som vann första pris i klassen "Connectivity" (Uppkoppling) vid European innovation award 2017. FOTO: husbilhusvagn.se  
Till höger elkonstruktörerna på KABE Husvagnar AB; Markus Johansson och Tassos Kostamis som varit med och utvecklat systemet.

## KABE – en 60-åring som firar med flaggan i topp

KABEs försäljning utvecklas starkare än någonsin och produktionen går på högvarv. Det är ingen tvekan om att den 60-åriga husvagns- och husbilstillverkaren i småländska Tenhult kan fira sitt jubileum med flaggan i topp.

2016 var ett verkligt framgångsrikt KABE-år och 2017 är på väg att bli ännu bättre. En viktig värdeområde är försäljningen av de nya årsmodellerna på höstens mässor.

– Vi uppnådde all-time-high i antal sålda fordon på Elmia Husvagn Husbil och ökade vår försäljning med hela 68 procent jämfört med föregående år på mässan i norska Lillestrøm, berättar KABEs försäljningschef Joakim Karlsson. Helt fantastiskt!

### Barnkammarvagnar

KABE växer starkt i det yttersta premiumsegmentet, där Imperial-serien nu har en unik ställning på både husvagns- och husbilssidan. Men även Classic-serien är populär.

– Det är väldigt glädjande att Classic-segmentet har en så kraftig tillväxt. Det visar att vår satsning på bra och prisvärda familjevagnar och husbilar ligger

helt rätt i tiden, säger Joakim. Våra serier Ädelsten, Royal och Imperial ökar också.

I dag erbjuder Classic bland annat fyra välplanerade barnkammarvagnar i olika utföranden och inför 2017 presenterades den första helintegrerade husbilen i Classic-utförande.

### Europas största återförsäljare

På exportmarknaden är det dock Imperial som drar till sig den verkligt stora uppmärksamheten. Något som gör att bland annat positionerna på den väldiga tyska marknaden har flyttats fram rejält.

– Europas absolut största återförsäljare av husvagnar och husbilar, som finns i Tyskland, tycker det är självklart att vara KABE-återförsäljare och vi har nyligen skrivit avtal med ytterligare en stor tysk återförsäljare. Det betyder väldigt mycket, berättar Joakim.

### Husbilar med 250-bredd

Nya uppgraderade husbilen KABE

Imperial i910, som är KABEs helintegrerade husbil i superpremiumklassen, ökar enormt i försäljning. Samtidigt upptäcker allt fler fördelarna med de halvintegrerade KABE-modellerna med 250 centimeter bredd. En bredd som KABE är ensamma om på husbilsmarknaden.

– Bland husvagnarna har ju King Size funnits länge och kan nog kallas den nya standardbredden. Nu upptäcker också husbilsägarna fördelarna med den generösa bredden som ger en väldigt luftig och trevlig planlösning, säger Joakim.

### Utbyggnad av fabriken

Ett framgångsrikt modellår med kanonförsäljning innebär att husbilfabriken i Tenhult nu håller på att byggas ut.

– Vi tvingas förlänga vår produktionslina för att hinna med i tillverkningen. Ganska angenäma bekymmer får man väl erkänna, säger Joakim och skrattar.







# Premiär för nya, välutrustade och prisvärda KABE Travel Master Classic i740 LGB

KABEs helintegrerade husbilar med sin ljusa och välkomnande interiör har snabbt etablerat sig som verkliga storsäljare. Inför 2017 fick modellerna i760, i810, i860 och Imperial i910 sällskap av nya Classic i740 LGB, som är KABEs första helintegrerade bil i den prisvärda och uppskattade Classic-serien.

Classic i740 är minstingen bland KABEs helintegrerade bilar. Den är 7,36 meter lång och 2,32 bred och har en totalvikt på 3500 kilo.

Modellen är byggd utifrån samma koncept som de större och tyngre husbilarna i den helintegrerade serien, fast med en annan golvkonstruktion. Classic-serien har en lite kortare utrustningslista och färre tillval än KABEs övriga modellserier, men trots att nya Classic i740 inte kostar mer än många importbilar är det en välutrustad husbil med hög teknisk standard och massor av genomtänkta detaljer.

– Det är med andra ord ett riktigt bra alternativ för alla som prioriterar äkta KABE-kvalitet och vill ha en modern och flexibel husbil till ett mycket konkurrenskraftigt pris, säger Andreas Kelekidis, utvecklingschef för Husbilar på KABE.

## Smidig och bekväm

Classic i740 LGB har ett så kallat garageutförande, med ett rymligt lastutrymme under de upphöjda sängarna. Här finns gott om plats för utemöbler, cyklar eller fritidsutrustning och lastutrymmet är lätt att komma åt via två stora luckor på husbilens långsidor.

Redan när du kliver in i husbilen möts du av flera detaljer som bidrar till att göra ditt KABE-liv så smidigt och bekvämt som möjligt. Dörren till bodelen är sammankopplad med det fjärrstyrda centrallåset och fotsteget faller automatiskt in sig när bilen startar.

Innanför dörren finns krokar för ytterplagg och ett skofack där skorna torkar snabbt tack vare integrerade värmeslingor.



Andreas Kelekidis, utvecklingschef för Husbilar på KABE har lett utvecklingsarbetet av den nya helintegrerade Classic-bilen.



Här sitter du bekvämt efter en lång resdag. Sofan kan bäddas ner och ge extra sängplats. Man kan också välja att utrusta sin Classic i740 med en stor och nedfällbar taksäng längst fram i bilen. Den plana ytan mellan sängarna fungerar som ett praktiskt och användbart sängbord, men det kan också täckas och bli en del av en stor, generös familjebädd. Alla lådor och luckor är utrustade med softclose och centrallås.



### Matlagning och samvaro

Köket i Classic i740 LGB är praktiskt L-format, med trelågig gasolspis, köksfläkt, nedsänkt rundad diskho och en tålig och lättskött bänkskiva. Spisen är utformad på bredden och har ett delbart glaslock för att skapa mesta möjliga arbetsyta.

Det är ett kök som inbjuder till matlagning och samvaro. Här finns rejäla förvaringsutrymmen och ett 175 liters kylskåp med köldfack. Framför det centralt placerade köket hittar vi husbilens vardagsrum. Möbleringen består av en L-formad soffa med två bältade plattor som tillsammans med förarhyttens svängbara stolar och en extra sittplats vid dörren bildar en rymlig och trevlig sittgrupp kring ett fristående och vridbart pelarbord.

Här sitter du bekvämt efter en lång resdag. Dynorna i soffan är ergonomiskt utformade och stolarna med sina sköna armstöd blir kvällens komfortabla läs- eller TV-fåtöljer. TV:n har sin egen skyddade plats under färd, på en in- och utfällbar arm i ett särskilt skåp över sittgruppen.

Övergången mellan interiören i bilens inredda förardel och bodelen är i princip osynlig i KABEs helintegrerade modeller, vilket skapar en särskilt ombonad känsla i hela husbilen.

### Sköna sängar

Soffan kan bäddas ner och ge extra sängplats. Man kan också välja att utrusta sin Classic i740 med en stor och nedfällbar taksäng längst fram i bilen, ifall familjen betår av flera barn eller om man har gäster eller kanske barnbarn som ibland vill följa med på resan.

– Då kan det även vara aktuellt med en femte bältesplats som också finns som tillval, förklarar Andreas.

Sovrumsdelen med sina två sköna långbäddar är placerad längst bak i husbilen. Sängarna, med spiralmadrasser och mjuka bäddmadrasser, har ett upphöjt läge ovanför bagageutrymmet och är lätta att kliva i och ur från de mellanliggande trappstegen.

Den plana ytan mellan sängarna fungerar som ett praktiskt och användbart sängbord, men det kan också täckas och bli en del av en stor, generös familjebädd.

Alla fönster och takluckor är utrustade med myggnät och mörkläggningsgardiner. Myggnätsdörr är också standard, liksom KABE Air Vent samt KABEs ljudisolerade väggar och tak som tillsammans bidrar till att ge dig en riktigt god nattsömn.

### Badrumskomfort

Badrummet har en viktig funktion och även i husbilens kompakta miljö går det att skapa ett badrum med hög komfort. Utrymmet i nya Classic i740 har utnyttjats på allra bästa sätt genom ett hörnplacerat tvättställ, vridbar toalettstol och en riktig dusch med duschkar och vikvägg.

Hela badrummet har en ljus och fräsch ton. Bakom spegelskåpets och underskåpets luckor döljer sig hyllor för praktisk förvaring.

### Trygghet på vägen

Classic-serien har en något kortare utrustningslista än KABEs övriga husbils-serier men det är ändå mycket som ingår, särskilt om man jämför med andra fabriker. Det görs heller inga avsteg från KABEs höga krav på kvalitet och säkerhet.

– KABEs produktion sker alltid i den egna fabriken i Tenhult och vi bygger alla våra husbilar på marknadens bästa husbils-bas, Fiat Ducato, påpekar Andreas.

Classic i740 är byggd på en Fiat Ducato med 2,3 liters motor på 130 hk. Den har ett Fiat specialchassi med 16" hjul som ger extra stabilitet och trygghet på vägen och bilen är utrustad med ABS låsningsfria bromsar.

### Året-runt-bil

Precis som alla KABE-modeller är Classic i740 fullt anpassad för en aktiv användning året runt. KABEs unika Smart Climate System, är en kombination av isolering, ventilation och ett sofistikerat vattenburet golvvärmesystem som garanterar ett jämnt och bra inomhusklimat under de kallaste vinterdagarna - men håller också husbilen sval på sommaren.

KABEs egenutvecklade och fuktsäkra väggkonstruktion, iWall, är ytterligare ett starkt KABE-argument som naturligtvis gäller även för Classic i740.

### KABE Smart D som standard

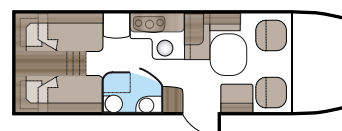
Inför modellåret 2017 har KABE genomfört flera designmässiga förändringar och utvecklat husbilsprogrammet och som ett resultat av detta presenterades nya Classic i740.

– Vi är särskilt stolta över att kunna erbjuda prisbelönta KABE Smart D som en del av standardutrustningen i Classic i740, säger Andreas.

Med den smarta och överskådliga manöverpanelen i Smart D kan du enkelt styra värme, belysning, Air Vent och liknande samt hålla koll på alla övriga funktioner i din husbil.

Välkommen till din KABE-återförsäljare så får du veta mer om nya, välutrustade och prisvärda KABE Travel Master Classic i740 LGB!

### Planlösning



#### TEKNISK SPECIFIKATION

Invändig längd, bodel:	4820 mm
Invändig bredd:	2180 mm
Invändig höjd:	2026 mm
Totallängd:	7360 mm
Totalbredd:	2320 mm
Totalhöjd:	2950 mm

Sovplatser inkl. dinette:	2-4
Antal passagerare:	3
Sovutrymme bak:	1960x765+1960x700 mm
Sovutrymme dinette:	2060x1175/560 mm
Sovutrymme taksäng:	1880x1380 mm
Lucköppning B/H:	2x700x1050 mm









# Stig in och känn dig som hemma!

Höstens lansering av nya Royal och Imperial 630 FK, med ett stort och inbjudande kök i vagnens frontdel, blev en dundersuccé. Bara några månader in på det nya modellåret kompletterades utbudet med 560 FK, som är en lite mindre husvagn men med samma unika kökslösning.

Royal och Imperial 630 FK och 560 FK är en vidareutveckling av två etablerade KABE-favoriter. 630-modellen bygger på 630 E-TDL med separat soavdelning och badrummet längs hela bakre gaveln. 560 FK utgår från 560 XL med dubbelsäng.

– KABE 560 XL är Sveriges mest sålda enskilda husvagnsmodell i alla kategorier. När vi visade vårt nya kökskoncept i 630-utförandet var responsen överväldigande positiv och vi fick genast frågor om när man kunde få en 560-vagn med samma kök, berättar Jonas Svensson, utvecklingschef för Husvagnar på KABE

Det hör inte till vanligheterna att en ny modell tas fram under pågående modellår, men i det här fallet var det ingen som helst tvekan. Strax före jul presenterades nya Royal 560 FK för KABEs återförsäljare. Det blev ”tummen upp” från alla håll och i vår går de första vagnarna av årsmodell 2017 i produktion.

– Vi vet att det finns många matlagingsintresserade KABE-ägare som gärna tillbringar en stund i husvagnsköket. Då ska man definitivt kika lite närmare på Royal och Imperial 560 FK och 630 FK. Här finns arbetsytor och en standard som liknar köket hemma i villan eller lägenheten, säger Jonas.

## Inget vanligt husvagnskök

Köket sträcker sig över hela husvagnens bredd och när du ställer dig vid den mjukt rundade arbetsbänken är du omgiven av ett flödande dagsljusinsläpp från frontens stora, välvda panoramafönster. Det här är inget vanligt husvagnskök. Det är ett kök som lockar fram mästarkocken i dig och som dessutom inbjuder fler att vara med!

– I Royal-utförandet är köket utrustat med en stor fyrårig gasolspis med ugn. Imperial-vagnarna har en exklusiv induktionshäll som också innehåller två gasolbrännare. Under hällen finns en inbyggd ugn. I Imperial ingår dessutom mikrovågsugn som standard, berättar Jonas.



Jonas Svensson, utvecklingschef för Husvagnar på KABE har lett utvecklingsarbetet av den nya FK-vagnen.



Skafferiskåpet är inrett med smarta snurrbara trådkorgar och bakom en lucka döljer sig kärl för sophantering. Alla lådor och luckor har softclose och centrallås.

Det slimmade kylskåpet med köldfack rymmer 190 liter och är placerat i bekväm arbetshöjd. I Imperial-serien är kylen utrustad med AES-system, som själv ställer om till gas eller el. Fronten på kylskåpet är elegant bronsfärgat och smälter in i husvagnens färgskala, med köksskåp och övriga snickerier i Shannon Oak, vita laminatskivor och högblank vit folie. Vitt kök kan fås som tillval.

#### Mysig vardagsrumskänsla

Sittgruppen är placerad centralt i vagnen och består av en trivsamt vinkelsoffa längs långväggen med ett fristående och skjutbart pelarbord. Mitt emot finns en TV-möbel och en skön fåtölj som bidrar till att göra den mysiga vardagsrumskänslan helt komplett. Under soffan döljer sig centraldammsugaren, som är standard i både Royal och Imperial.

– Kök och vardagsrum har samma uppbyggnad i 560- och 630- utförandet. Den stora skillnaden är planlösningen i vagnarnas bakre del, där sovrum och badrum är placerat, förklarar Jonas.

#### 560 FK

Royal och Imperial 560 FK har en dubbelsäng längst bak i vagnen, med ställbar huvudände, skön spiralmadrass och extra tjock bäddmadrass. Under den uppfällbara sängen finns ett stort och lättåtkomligt förvaringsutrymme. Vagnen har två garderober med både hängmöjligheter och hyllor.

Toalettutrymmet är placerat i hörnet och är praktiskt inrett med vridbar toalett och ett smart hörntvättställ med över- och underskåp samt handdusch och duschkar. Handdukstork ingår som standard och Imperial-badrummet är dessutom utrustat med en lyxig porslinstoalett.

– 560 FK är en stor husvagn i kompakt förpackning. Du får det mesta av allt, den invändiga karosslängden är 550 centimeter, säger Jonas.

#### 630 FK

I den lite längre 630 FK finns två långbäddar med KABE-komfort; ställbar huvudände, skön spiralmadrass och extra tjock bäddmadrass. Sängarna är uppfällbara, vilket underlättar städning och ger plats för förvaring.

Allra längst bak i Royal och Imperial 630 FK hittar du ett härligt badrum som sträcker sig över vagnens hela bredd. Här finns en rymlig duschkabin och gott om utrymme vid toalett och tvättställ.







I den lite längre 630 FK finns två långbäddar och ett härligt badrum som sträcker sig över vagnens hela bredd. Kök och vardagsrum har samma uppbyggnad i 560- och 630- utförandet. Imperial-vagnarna har en exklusiv induktionshäll som också innehåller två gasolbrännare. Under hällen finns en inbyggnadsugn.

Handdukstork ingår som standard och Imperial-badrummet är dessutom utrustat med en lyxig porslinstolett.

I badrummets ena kortsida finns en rejäl garderob med både hängmöjligheter och hyllor för exempelvis sänglinne och handdukar. Ytterligare klädförvaring finns vid sängarnas fotändar.

### Långliggare och långresande

Oavsett vilken FK-modell du väljer så är det en husvagn i absolut toppklass. Royal-serien är vagnen för dig som vill ha det allra bästa. Med Imperial-serien har KABE lyft premiumbegreppet ytterligare ett steg och erbjuder husvagnslyx med en utrustningslista långt utöver det vanliga.

Royal och Imperial 560 FK och 630 FK är modeller som passar både långliggare och långresande. Det är husvagnar som är trygga att köra och bekväma att leva i.

– Alla våra husvagnar är utrustade med vårt egenutvecklade KABE Safety Driving System som bland annat innebär ett chassi med längre dragbalkar och en krängningshämmande axel, förklarar Jonas. Dessutom ingår ett elektroniskt styrt antisladdsystem, ATC som standard i Royal- och Hacienda-serierna.

### Vidareutvecklat golvvärmesystem

KABEs unika kombination av isolering,

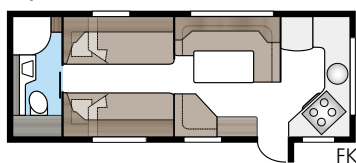
ventilation och vattenburen golvvärme är en självklar del av året-runt-komforten. I Royal och Imperial 560 FK och 630 FK får du dessutom del av KABEs vidareutvecklade och patentsökta golvvärmesystem AGS II Pro.

– Med AGS II Pro sköts cirkulationen i värmeslingorna av en separat pump och en shuntventil reglerar temperaturen på vattnet automatiskt. Du kan alltså styra golvvärmen separat och välja att ha golvvärmen igång eller avstängd, till exempel under natten, berättar Jonas.

Till detta kan också läggas KABE Smart D, som numera är standard i Royal- och Imperial-vagnarna. Precis som i KABEs husbilar är styrningen av värme, belysning, AC eller Air Vent samlad i en gemensam och överskådlig touch-panel. Här håller du också koll på husvagnens övriga funktioner.

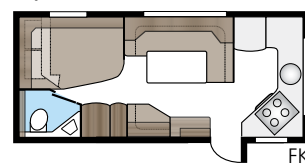
Stig in i KABE Royal och Imperial 560 FK och 630 FK och känn dig som hemma!

Royal 630 E-TDL



<b>Totallängd:</b>	847 cm
<b>Totalhöjd:</b>	264 cm
<b>Karosslängd:</b>	717 cm
<b>Karosslängd invändigt:</b>	630 cm
<b>Höjd invändigt:</b>	196 cm
<b>Bredd invändigt KS:</b>	235 cm
<b>Bostadsyta KS:</b>	14,8 m <sup>2</sup>
<b>Sovplats KS: Mitt</b>	211 x 117 cm
<b>Bak</b>	2 x 196 x 78 cm
<b>Hjul typ enkel:</b>	185R14C / 205R14C
<b>Hjul typ tandem:</b>	185/65R14 / 185R14C

Royal 560 FK



<b>Totallängd:</b>	767 cm
<b>Totalhöjd:</b>	264 cm
<b>Karosslängd:</b>	637 cm
<b>Karosslängd invändigt:</b>	550 cm
<b>Höjd invändigt:</b>	196 cm
<b>Bredd invändigt KS:</b>	235 cm
<b>Bostadsyta KS:</b>	12,9 m <sup>2</sup>
<b>Sovplats KS: Mitt</b>	211 x 117 cm
<b>Bak XV2</b>	196 x 140/118 cm
<b>Hjul typ enkel:</b>	185R14C / 205R14C

# KABE: Husvagnar och husbilar som tål att jämföras

Mycket av standardutrustningen i en KABE är sådant som du kanske förväntar dig i en tillvalslista. KABE tillverkar nog marknadens mest välutrustade husvagnar och husbilar – så jämför oss gärna med andra och se vad du får för pengarna när du väljer en husvagn eller en husbil från KABE.

– KABEs utrustningsnivå ligger i en klass för sig. Om du ska göra tillägg för att uppnå det som är standard i våra modeller så ser du att kostnaderna lätt drar i väg. KABE tål verkligen att jämföras på alla punkter, förklarar Peter Carenborn som är VD på KABE Husvagnar AB.

När du väljer KABE vet du att det är en husvagn eller en husbil för året-runt-bruk som är utrustad med den senaste tekniken och massor med smarta lösningar. Men du kan också vara säker på att hitta en modell och en planlösning som passar just dig och din familj.

## Obegränsade möjligheter

KABE erbjuder topputrustade husbilar

och husvagnar i det absoluta premiumskiktet, men också prisvärda modeller med lite färre tillval.

2017 finns det fem olika husvagns- och husbilsserier att välja mellan. Varje modellserie har sina unika fördelar och har tagits fram för att passa olika målgrupper. Här finns vagnar och bilar i varierande storlekar med ett stort antal planlösningar och valmöjligheter.

– KABEs populära Royal-serie exempelvis, som är vår storsäljare på husvagnsidan, finns i 20 modeller och 64 olika planlösningar. När du lägger till valet av vagnbredd, viktklass, dynklädsel och liknande tillsammans med alla våra

tillgängliga tillval så blir dina möjligheter i det närmaste obegränsade, säger Peter.

## Egna prioriteringar

Att köpa husbil eller husvagn är ett stort beslut som du ska leva med i många år framöver. Därför är det viktigt att jämföra och göra sina egna prioriteringar för att komma fram till rätt beslut, menar Peter.

– Vi vill att du ska vara riktigt nöjd med ditt val. Därför känns det extra bra att få möta alla de KABE-ägare som under årens lopp har levt med våra produkter och återkommer till oss när det är dags att byta till något nytt.





Tro det eller ej, men ALLT detta är STANDARD i Royal:

**Kaross**

KABE Safety Driving System  
 ATC (antisladdsystem)  
 Självjusterande bromsar på chassi  
 iWall-konstruktion  
 Ecoprimitisering



Svartkromade fälgar  
 Mjukt, ljusreflekterande, ljudabsorberande och isolerande innertak  
 Väggtapet som suger upp eventuell kondens  
 Plastreglar  
 Blankplåt  
 Fönster i ytterdörr  
 Heki II  
 MiniHeki  
 Köksfönster  
 Lastlucka  
 Myggnätsdörr  
 Energifönster med polyuretankarm  
 Fönsterkarm med inbyggd ventilation.  
 Plana och tonade fönsterrutor  
 Utdragbar skidfackslåda  
 Täckkåpa drag



**Klimat / Värme**

KABE Variovent  
 Vattenburet golvvärmsystem  
 AGS II Pro  
 Värmepanna ALDE Compact 3020  
 Isolerade friskluftsintag  
 Inredning anpassad för optimal luftcirkulation  
 Vinklad kablagerränna  
 Överskåp med inbyggda luftkanaler

Mellanvägg i skåpens bakre kant  
 Ventilerade soffor och sängar  
 Ventilation i väggar och golv  
 Maximerad konvektoriängd  
 Tätpackade konvektorer  
 Optimerat ventilationssystem  
 Inredning anpassad för full luftcirkulation

**Kök / Sovrum / Vardagsrum / Badrum**

8 dynkollektioner att välja mellan  
 Gardinupphängning med kapp  
 4-lågig spis med ugn  
 Barskåp med mörktonat plexi  
 Exklusiva luckor överskåp  
 Gasdämpare överskåp  
 Handdukstork  
 Höglblankt laminat bord och bänkar  
 Hörnhyllor fram



Stor kyl med köldfack  
 Lock till diskho  
 Nackkuddar  
 Plexi med belysning vid arbetsbänk  
 Premium Foam-stopppning  
 Prydnadskuddar  
 Soft-close kökslådor  
 Hygienutrymme med duschmöjlighet.  
 Sänggavel med belysning  
 Tidningshylla  
 Trådhyllor garderob  
 Flyttbar textilticka  
 Uppvärmtd skofack  
 Utdragsskiva bord (ej pelarbord)  
 Utvändigt dusch  
 Vädringslucka  
 Köksfläkt  
 Centraldammsugare  
 Spiralmadrasser



Tjocka bäddmadrasser  
 Sängar med ställbar huvudgärd  
 Möbelytger med hög slitstyrka  
 Ergonomiskt utformade soffor  
 Uppfällbara soffor

**EI / Teknik**

230 / 12V uttag fönsterhylla  
 Belysning elbox  
 Belysning gasolkoffert / skidfack  
 Belysning sänglåda  
 Dimmer ljusramp vid framgrupp  
 Dubbla temperaturgivare  
 Effektvakt  
 Elbox med säkringscentral utvändigt  
 Garderobsbelysning  
 Indirekt belysning undersida överskåp  
 Indirekt belysning överskåp bak  
 Smart-D elsystem  
 Ljuslist hela dörrväggen  
 Ljuslister i fönster



Mediacenter + högtalare fram / bak  
 Nattbelysning  
 Elektronisk TV-antenn  
 TV-antennuttag på tre ställen  
 Brandlarm  
 Rörelsedetektor

**Övrigt**

Formgjuten skyddsmatta i gasolkoffert  
 Läckindikator för gasol  
 Integrerade myggnät  
 Mörkläggningsgardiner  
 Torkskåp  
 Utvändigt gasoluttag

## KABE SMART D

# Vinnande teknik som gör ditt KABE-liv ännu enklare

I början av året utsågs KABE Smart D till vinnare i European Innovation Award 2017 i Stuttgart. Det prestigefyllda priset delas ut av Europas ledande facktidskrifter till producenter i campingbranschen som tagit fram särskilt innovativa idéer och produkter.

– Vi är väldigt glada över att vinna första pris i kategorin Connectivity, alltså Uppkoppling. Det är en bekräftelse på KABEs ledande roll i Europa när det gäller utvecklingen av modern teknik i husbilar och husvagnar, säger Mikael Blomqvist, teknisk chef och vice VD på KABE.

### Enkelt och överskådligt

Smart D är KABEs intelligenta manöverpanel som styr och övervakar fordonets alla funktioner och dessutom kan kopplas till mobilen via en app. KABE Smart D har utvecklats tillsammans med Dometic och systemet bygger på samma principer som dagens datorstyrda elsystem i personbilar.

– Manöverpanelen och elsystemet är baserat på den så kallade CIB-tekniken (Caravan Industri Bus) som är den nya standarden inom husvagns- och husbilsindustrin, förklarar Mikael.

Med Smart D slipper du hantera olika displayer i din husbil eller husvagn. Allt finns samlat på en överskådlig touch-screendisplay med symboler, där du enkelt kan styra värme, belysning, AC, Air Vent och liknande.

– Här får du också aktuell statusinformation om nivån på färskvatten, gråvatten, batterikapacitet och liknande. Systemet innehåller dessutom flera larmfunktioner som till exempel påminner om när det är dags att göra service eller talar om att en säkring har lösts ut, berättar Mikael.

Smart D är i standard i alla KABEs husbilar samt från och med modellåret 2017 även i husvagnsserierna Royal, Hacienda och Imperial.

### KABE Smart D Remote

Nu finns också KABE Smart D Remote, som via en app gör det möjligt att fjärrstyra husbilens eller husvagnens manöverpanel var du än befinner dig. På så sätt blir ditt KABE-liv ännu enklare. Mikael ger några exempel:

– Du kan till exempel köra igång AC-anläggningen innan du lämnar stranden en varm sommardag och komma hem till en sval och skön inomhusmiljö. Du kan sätta på värmen från bilen på väg till husvagnen i fjällen eller släcka all belysning när du ligger i sängen.

KABE Smart D Remote är uppbyggt kring en 4G-router med externa antenner och ett mobilt modem. Förutom att kunna styra uppvärmning, belysning och hålla koll på alla funktioner och larm via telefonen får du också tillgång till riktigt bra trådlös internetuppkoppling på resan.

– En uppkoppling som självklart också kan användas för att surfa och streama ljud och bild till dator och TV, påpekar Mikael.

KABE Smart D Remote är standard i Imperial-serien och kan beställas som tillval i alla Royal- och Haciendavagnar samt alla husbilar. Appen finns för nedladdning i AppStore och PlayButik.







HELA SVERIGE VÄNTAR PÅ DIG.

Hos oss hittar du hela Sveriges äventyr, smultronställen och semesterparadis.  
Välj mellan tusentals campingtomter och stugor, från Karesuando till Falsterbo.  
Boka på [Camping.se](https://Camping.se)

  
**Camping.se**



# Semesterprojektet som förverkligade våra semesterdrömmar

Året var 1958 och Kurt Blomqvist höll på med ett semesterprojekt hemma i garaget. Familjen skulle slippa tältet denna sommar. I garaget växte nämligen en husvagn fram.



Kurt Blomqvist börjar sälja engelska husvagnar.



KABE flyttar till 300 m2 fabriksyta i Tenhult.



KABE 60-tal

Första egna husbilen, framtagen i samarbete med Volvo, presenteras.



KABE introduceras på börsens nyinrättade OTC-lista.



KABE 80-tal

1957

Kurt Blomqvist bygger sin första husvagn.



1967

KABE blir generalagent för danska Isabella förtält.



Till "Ohoj-utställningen" i Stockholm, har KABE tagit fram världens första husvagn med två våningar.

1977



KABE 70-tal



"Husvagnsbåten" – Seacamp visas för första gången.



Tre veckor innan avresan stod vagnen klar. Kurt var stolt över sin skapelse och när han fick ett bud på vagnen kunde han inte motstå frestelsen att sälja den. Men säg den glädje som varar. Familjen som bespatsat sig på en semester i en riktig husvagn, blev så besviken att Kurt Blomqvist tvingades ner i garaget för att bygga ytterligare en vagn. Kvällar, nätter och helger. Kurt, som då var chef för Flygförvaltningens kontroll vid Saab i Jönköping, jobbade i stort sett dygnet runt. Han blev nästan klar i tid. En hel del material och verktyg fick stuvras in när det var dags att åka. Medan övriga familjen njöt av ledigheten på olika campingplatser jobbade Kurt vidare och kom hem med en färdig husvagn – som omgående såldes.

Under hösten fortsatte husvagnsbygget i garaget och till sommaren var åtta vagnar klara. KABE Komet 250 hette förstlingsverket som var 2,4m lång och 1,8m bred. Priset var modesta 3 800 kronor, knappt hälften av vad en ny Volvo PV då kostade.

Produktionen fortsatte men fyra år senare hade Kurt tröttnat på dubbelarbetet. Men att säga upp sig från ett välbetalt jobb för att ge sig ut på ett vågspel som egen företagare? Valet var inte lätt. Men Kurt hade varit med från början då de svenska robotarna utvecklades och kommit till en punkt där projektet kändes färdigt. Det var dags att gå vidare med något annat. Resten är modern svensk husvagnshistoria. Från garaget i Jönköping går en rak linje mot en koncern med fabriken i Tenhult som bas.

Husvagns- och husbilsproduktionen i Tenhult har utvecklats till en av Europas modernaste. Här finns också KABEs eget teknikcentrum som ständigt arbetar med att göra produkterna ännu bättre med nya smarta lösningar och unika patent.

60 år har gått sedan Kurt Blomqvist inledde sitt fantastiska husvagnsprojekt. Sedan dess har tusentals familjer, i flera generationer, fått möjlighet att förverkliga sina semesterdrömmar genom det bekväma och rörliga KABE-livet.



Maud Blomqvist, designchef på KABE Husvagnar AB, och Anita Svensson, båda styrelseledamöter i KABE, är döttrar till KABEs grundare Kurt Blomqvist. Sommaren 1958 fick de vara med om den allra första semesterresan med pappa Kurts nästan färdigbyggda husvagn.



Royal Hacienda – världens längsta husvagn – presenteras på Elmia-mässan.



Grundaren Kurt Blomqvist blir koncernens styrelseordförande och efterträds som VD av Alf Ekström.

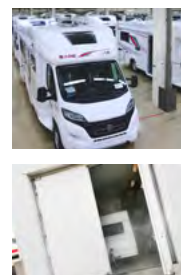


KABE 90-tal



KABE firar sitt femtondeår i branschen och visar upp en ny tvåvåningsvagn – Royal Tower.

KABE investerar 35 miljoner kr i husbils- och snickerifabriken samt i det nya teknik- och utvecklingscentrat.



1987

Tillbehör och förtält förs över i ett separat bolag - KAMA Fritid.



Travel Master 1997

1997



KABE-koncernen växer med etableringen av dotterbolaget Adria Caravan AB, som importerar husvagnar och husbilar från slovenska Adria Mobil.

2007



En ny tillverkningslina invigs; KABE-fabriken är därmed en av Europas modernaste husvagnsfabriker.

KABE 2000-tal

2017





# Välkommen till kollektionen 2017

Hos Isabella tänker vi på utvecklingsavdelningen alltid nytt och vi utvecklar ständigt vårt sortiment. Kollektionen 2017 bjuder bland annat på nyutvecklade och uppgraderade produkter från vårt nuvarande produktsortiment.

Besök [isabella.net](http://isabella.net) för mer information.



COMMODORE SEED



REGISSÖRSSTOL RED



COSY CORNER II



[www.isabella.net](http://www.isabella.net)



feel free





## KABE FYLLER 60 ÅR

# Kom och fira med oss 17-20 augusti 2017!

2017 är det 60 år sedan Kurt Blomqvist byggde sin första husvagn i småländska Tenhult och lade grunden till dagens framgångsrika KABE. Det har varit 60 fantastiska år och vi hoppas att du som är KABE-ägare vill vara med och fira detta tillsammans med oss!

17-20 augusti hyr vi hela Elmia i Jönköping och anordnar en hejdundrande jubileumsfest för alla KABE-vänner. Du som var med redan för tio år sedan, när vi fyllde 50, minns förstås känslan och gemenskapen när hela det stora Elmia-fältet fylldes av röd vita husvagnar och husbilar. Nu gör vi det igen!

### KABE-"camping"

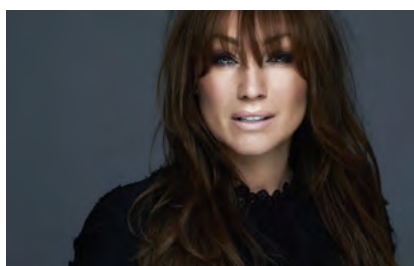
Kom med din egen KABE-husvagn eller KABE-husbil och fira jubileumshelgen med nya och gamla KABE-vänner. Tillsammans skapar vi världens största KABE-uppställningsplats!

### Exklusiv KABE-mässa

Vi tjuvstartar höstens mässor med en exklusiv visning av KABEs alla nyheter inför 2018. Våra lokala återförsäljare är på plats och du kan ta del av rikligt fina mässerbjudanden.

### Aktiviteter för stora och små

Jubileumshelgen bjuder på aktiviteter för både stora och små. Följ med på fabriksvisning i KABEs husvagns- och husbilsfabriker i Tenhult.



### Mat, artister och underhållning

Festligheterna börjar redan på torsdagskvällen, 17 augusti, när vi öppnar området för inkörning och samlas för After Work-häng med DJ och Charlotte Perrelli på scenen. På fredagen kör vi en fartfylld show och vi fortsätter på kvällen med standup-comedy, DJ och livemusik.



KABEs officiella jubileumsdag är lördagen 19 augusti. Ladda för en fantastisk fest med jubileumsmiddag, underhållning och dans till populära Barbados. Vi avslutar kvällen med ett färgsprakande jubileumsfyrverkeri.

Hela programmet för jubileumshelgen presenteras på vår hemsida [kabe.se/60](http://kabe.se/60). Där finns också all information om hur du bokat och köper dina biljetter till de tre fullspäckade och festliga jubileumsdagarna. **Varmt välkommen!**

**PS:** Är du ännu inte KABE-ägare? Besök din lokala återförsäljare och hitta din husvagn eller husbil från KABE så ses vi på Elmia i Jönköping 17-20 augusti 2017!



### PRELIMINÄRT PROGRAM:

#### Torsdag 17 augusti

Inkörning  
Fabriksvisningar  
Underhållning med Charlotte Perrelli

#### Fredag 18 augusti

Mässa KABE 2018  
Fabriksvisningar  
Show med High Chaparall och  
Underhållning av Cotton Club

#### Lördag 19 augusti

Mässa KABE 2018  
Fabriksvisningar  
Födelsedagsfirande med tårta  
Jubileumsmiddag  
Underhållning med Lena Philipsson  
Dans till Barbados

#### Söndag 20 augusti

Hemresedag

### Pris för hela festhelgen:

Vuxna, 19 år och över	895 kr per person
Ungdomar 12-18 år	495 kr per person
Barn, 11 år och under	Fritt inträde

I priset ingår inträde till området och mässhallarna. Uppställning av ekipage 17-20 augusti (ingen el, ej plats för markis eller förtält. Tillgång till toaletter och duschar finns på området). Buss till Tenhult och fabriksvisning. Kaffe och tårta, middag lördag kväll (exkl. dryck) samt underhållning torsdag-lördag. After work-mat torsdag och fredag ingår ej (förbeställning krävs). Dryck köps i barerna av varje gäst och ingår inte i priset. Med reservation för ev. slutförsäljning, felskrivningar och ändringar i programmet.

## KABE SMART CLIMATE SYSTEM

# Efter en härlig dag i skidbacken, på stranden eller i storstaden kommer du alltid hem till ett skönt och behagligt inomhusklimat

Värmen är bara en av flera avgörande ingredienser om man vill bygga husvagnar och husbilar som verkligen tål att användas i alla väder – både under den kallaste och varmaste årstiden. Det är en sofistikerad kombination av uppvärmning, ventilation och isolering som skapar den sköna inomhusmiljön i din KABE.

Vårt skandinaviska klimat gör att alla konstruktioner och system måste klara väldigt stora växlingar i både temperatur och luftfuktighet. Det har vi tagit hänsyn till när vi har utvecklat KABE Smart Climate System, som ger våra produkter sina överlägsna året-runt-egenskaper.

Följande ingår alltid när du köper en husvagn eller husbil från KABE:

- AGS eller AGS II Pro vattenburen golvvärme - anpassad efter varje modell
- Tätpackade konvektorer
- Optimerat ventilationssystem till varje modell (med VarioVent i husvagnarna)
- Inredning anpassad för full luftcirkulation
- KABE iWall, en ventilerad sandwichkonstruktion för väggarna, som klarar extrema temperaturer
- Fönster med dubbelglas och PU-karm (polyuretan)
- ALDE Kompakt värmepanna

Mobile living made easy.

 **DOMETIC**

## SKYDD MOT VÄDER & VIND



**Den perfekta markisen för alla fordon**  
Drivs av 12 volt och fjärrkontroll som tillval





Efter en härlig dag i skidbacken, på stranden eller i storstaden kommer du alltid hem till ett skönt och behagligt inomhusklimat.

### Vattenburen golvvärme

KABE har haft vattenburen centralvärme som standard ända sedan 1969. Ett vattenburet system värmer utifrån och inåt så att även väggar, möbler och inredning värms upp.

Du märker skillnaden direkt. I ett luftburet system går värmen från mitten av vagnen eller bilen och utåt mot väggarna. Det resulterar i kalla yttreväggar med risk för kondens och frostbildning. Därför hittar du aldrig ett luftburet värmesystem i någon av våra modeller.

I stället är det en ALDE-panna tillsammans med ett effektivt automatiskt golvvärmesystem, AGS, som lägger grunden för den trygga värmen i din KABE. Systemet består av fyra värmeslingor i kombination med värmeplåtar för att skapa en jämn värmefördelning över hela golvet.

Våra större och lite lyxigare modellerna är utrustade med AGS II Pro. Här kan golvvärmen styras separat och det går att stänga av golvvärmen vid vissa temperaturer eller enbart köra med golvvärme om man vill. AGS II Pro är KABEs eget patentsökta system.

Om du synar konvektorerna i en KABE ser du att de har en stor yta för att kunna avge så mycket värme som möjligt och är placerade runt om i hela vagnen. Det finns alltså inget område där det inte finns någon värme.

I husbilarna följer den sköna vattenburna golvvärmen med även till förarhytten (gäller ej Classic) och vår helintegrerade modellserie har ett uppvärmt dubbelgolv som skapar en behagligt temperatur även i bilens lastutrymmen.

### Fler unika värmefunktioner:

- KABE har den bästa och jämnaste värmefördelningen i bostadsdelen och i övriga utrymmen
- Automatisk effektförhöjning där värmepannan automatiskt känner av när gasol behövs för ökad effekt
- Elpatron och cirkulationspump startas enkelt vintertid genom att ansluta vinterkopplingen till det utvändiga uttaget
- För att undvika kallras är vi extra noga med isoleringen kring friskluftsintag och värmekonvektorer
- Med dubbla temperaturgivare, en i sovrummet och en vid sittgruppen, kan värmen anpassas till den del av boytan man vistas i

### Patenterade lösningar

Listan på de unika detaljerna som skiljer ut KABE från konkurrenterna kan göras ännu längre.

När du kikar in i bakom soffor och snickerier ser du exempelvis att inredningen i din KABE har anpassats för att ge optimal luftcirkulation i hela husvagnen eller husbilen. Avståndet mellan soffor och sängar liksom soffryggarnas vinkel är noga uträknade.

Vår egen väggkonstruktion, iWall, hittar du inte hos någon annan tillverkare. Den fuktsäkra Ecoprimitisoleringen ligger innesluten mellan två olika typer av aluminiumplåt som avslutas med en ventilerande väggtapet. Allt för att skapa maximal fuktsäkring.

Under årens lopp har vi utvecklat flera patenterade lösningar som bidrar till att vi kan leva upp till våra kunders förväntningar när det gäller KABEs överlägsna året-runt-egenskaper.

### Behagligt inomhusklimat

KABE Smart Climate System, tillsammans med KABEs höga utrustningsnivån gör att du aldrig behöver känna dig hindrad att nyttja din husvagn eller husbil oavsett väder och vind.

Isolering, fönster, väggar, värme och ventilation har utvecklats för att klara de tuffa utmaningarna från en varm och torr sommar, en fuktig och blåsig höst eller en riktigt kall och snöig vinter.

Efter en härlig dag i skidbacken, på stranden eller i storstaden kommer du alltid hem till ett garanterat skönt och behagligt inomhusklimat.

SMART  
-CLIMATE+  
SYSTEM

## KABEs MODELLPROGRAM

# En KABE-husvagn för alla

KABE har ett utbud som tilltalar de flesta. Här finns topputrustade husbilar och husvagnar i det absoluta premiumskiktet men också prisvärda modeller med lite färre tillval.

2017 kan du välja mellan fem olika husvagnsserier – var och en med sina specifika fördelar. KABEs kvalitet och unika värden får du del av oavsett vilken husvagn du väljer.

– KABEs husvagnar är konstruerade och byggda för det skandinaviska klimatet. Det innebär att vi aldrig tar några genvä-

gar när det gäller isolering, ventilation och uppvärmning. En husvagn från KABE garanterar skön komfort hela året, bland annat genom ett riktigt bra vattenburet golvvärmsystem.

– Alla våra modeller byggs i KABEs moderna fabrik i Tenhult utanför Jönköping. Här finns den samlade kompetensen och erfarenheterna från 60 års tillverkning av husvagnar och husbilar. Stommar och skåp tillverkas i vår egen snickerifabrik.

– KABEs utvecklingsavdelning har tagit fram en lång rad innovationer och patent

som sedan blivit standard för hela branschen.

– När du väljer KABE vet du att det är en husvagn som är utrustad med den senaste tekniken och många smarta lösningar. Dessutom kan du räkna med ett andrahandsvärde som står sig bra år efter år.

Besök någon av KABEs återförsäljare och kliv in i våra husvagnar så upplever du känslan och kan jämföra olika modeller och planlösningar!

---

### KABE CLASSIC

---



#### **KABE Classic 470, 520, 560, 600, 660 och 780**

Classic är ett av de senaste tillskotten i KABE-familjen. Det är prisvärda husvagnar som har lite färre tillval och en något kortare utrustningslista än våra övriga modeller. Men med KABE-kvalitet hela vägen. Classic-serien finns i 8 modeller med 10 planlösningar. De tre största vagnarna i serien finns endast i King Size-bredden 250 centimeter medan de övriga även kan fås med standardbredden 230 centimeter.

De största modellerna har vi byggt speciellt med tanke på de unga familjernas behov. Här finns en dubbelsäng samt en separat barnkammare med två eller tre våningsbäddar. Även 560-modellen kan fås som barnkammarmagn, alternativt med två separata långbäddar eller med en dubbelsäng. Classic 470 och 520 har en dubbelsäng längst bak i vagnen.

Utformningen på badrum och kök varierar beroende på planlösning. I samtliga alternativ finns en sittgrupp som är bäddbar.

---

### KABE ÄDELSTEN

---



#### **KABE Ädelsten 470, 520, 540, 560, 600, 630 och 660**

KABEs ädelsten-serie började byggas redan 1963 och är Sveriges mest sålda modellserie. Brillant, Smaragd, Ametist, Safir, Onyx och Diamant är husvagnar som erbjuder hög standard när det gäller boendekomfort och utrustning.

Ädelsten-serien finns i 12 modeller med 28 planlösningar. De två största vagnarna i serien finns endast i King Size-bredden 250 centimeter medan de övriga även kan fås

med standardbredden 230 centimeter.

Det finns stora möjligheter att hitta din egen Ädelsten-favorit med en planlösning som passar just din familj. Rymlig eller kompakt? Flexibel inredning eller extra lätt konstruktion? Hamrad eller blank exteriörplåt? Du bestämmer!

Väljer du vårt populära komfortpaket får du en husvagn med extra stor kyl, Heke II taklucka, CD/radio med Bluetooth, utvändigt lastlucka samt nackkuddar till sittgruppens soffa.



---

## KABE ROYAL

---



### **KABE Royal 520, 540, 560, 600, 630, 740 och 780**

Royal är en modellserie som introducerades 1991. Redan från början har vi ansträngt oss för att göra Royal till något speciellt, en husvagn i toppklass som innehåller det mesta av det bästa redan i standardutförandet. I dag är Royal den KABE-modell som säljer allra mest.

De tre största Royal-vagnarna finns endast i King Size-bredden 250 centimeter medan de övriga även kan fås med standardbredden 230 centimeter.

Royal finns i 21 modeller med hela 65 planlösningar. I den långa listan över utrustning som är standard i en Royal-vagn hittar du bland annat den blanka exteriörplåten, KABEs nya och vidareutvecklade golvvärmesystem AGS II Pro samt vår intelligenta manöverpanel KABE Smart D.

---

## KABE HACIENDA

---



### **KABE Hacienda 880 och 1000**

När KABE presenterade Hacienda 1000 för drygt tio sedan var det faktiskt lite av en sensation. Det var Europas största seriebyggda husvagn och än i dag väcker våra stora vagnar uppmärksamhet. Hacienda 1000 har en invändig karosslängd på 940 centimeter och Hacienda 880 är 820 centimeter lång. Bredden är förstas King Size, 250 centimeter. Det motsvarar en boyta på 22 respektive 19 kvadratmeter! Hacienda-serien finns i 6 modeller och 31 planlösningar. Köket är det närmaste du

kan komma ett vanligt villakök i en husvagn och det rymliga badrummet har duschkabin som standard i de flesta planlösningarna. Utrustningsnivån är densamma som i våra Royalvagnar. Hacienda är med andra ord en husvagn för dig som vill ligga i teknikens absoluta framkant.

---

## KABE IMPERIAL

---



### **KABE Imperial 560, 600, 630, 740, 780, 880 och 1000**

Imperial är KABEs absoluta premiumserie. Före lanseringen 2014 var det en husvagn du bara kunde drömma om. I dag finns husvagnarnas husvagn i sju olika storlekar, från smidiga 560-modellen till den riktigt stora Imperial 1000.

Den invändiga karosslängden på de olika Imperial-modellerna varierar mellan 552 och 940 centimeter. Bredden är King Size, 250 centimeter.

Du väljer mellan 18 modeller och 59 planlösningar. När valet av planlösning är

avklarat kan du sätta igång och njuta av marknadsens i särklass mest sofistikerade husvagn.

Här hittar du fantastiska kök med induktionshäll, soffor i mjukt tvåfärgat skinn och badrum med porslinstoalett. Lufkonditionering ingår som standard, liksom KABE Smart D elsystem och väldigt mycket annat.

Du känner genast igen Imperial på den nya moderna exteriören. Vi kallar den Innovation Design, med slät, högblank utsida och tredimensionell dekor.







# Kanonstart för KABE 2017 på höstens mässor

Inför 2017 har KABE presenterat sitt starkaste modellprogram någonsin, med fem olika modellserier för husbilar och fem husvagnsserier. Årets KABE-nyheter fick ett mycket positivt mottagande när de visades på höstens olika camping- och fritidsmässor.

– Vi fick en riktig kanonstart på det nya modellåret! Första mässan var Stora Nolia i Piteå i augusti och sedan fortsatte vi till Caravan Salon i Düsseldorf. Intresset för KABE och våra nya modeller har varit enormt stort överallt, berättar KABEs VD Peter Carenborn.

## 60 KABE-fordon i montern

På Elmia Husvagn Husbil i Jönköping välkomnades besökarna till en KABE-monter med ny, fräsch design och mässans absolut mest kompletta utbud. Här fanns 60 nya KABE-fordon att kika på, alltifrån praktiskt inredda barnkammarevagnar till de allra största och lyxigaste husvagnarna och husbilarna i Imperial-serien.

KABEs stora monter fungerar både som populär mötesplats och försäljningsställe. Hit kommer man för att träffa vänner, titta på de nya modellerna och kanske för att avsluta en husbils- eller husvagnsaffär med någon av KABEs säljare.

## Praktiska detaljer

I det trivsamma vimlet träffar vi Kajsa och Henrik Olofsson från Askersund. De har nyligen köpt en KABE Smaragd XL som de är verkligen nöjda med, men tycker det är roligt att besöka mässan för att se vilka nyheter som presenteras.

– KABEs husvagnar och husbilar är i en klass för sig. De är rejäla, snygga och alltid väldigt genomtänkta. Eftersom vi har två halvstora barn, som är 12 och 15 år, tittar vi mycket på hur ytorna utnyttjas och uppskattar alla praktiska detaljer som finns i en KABE, förklarar Kajsa.

Familjen Löfström från Örkelljunga är ägare till en KABE Classic 660 med barnkammare. Amanda 5 år och lillasyster Agnes 3 år älskar husvagnslivet, precis som mamma Marie och pappa Kennie som båda är uppvuxna med husvagn. Att det ska vara KABE tycker det är en självklarhet.

– Jag rekommenderar verkligen alla som besöker mässan i Jönköping att hänga med på KABEs fabriksvisningar i Tenhult. Då ser man vilken kvalitet det är och förstår vad man betalar för, säger Kennie.

## Fler helintegrerade husbilar

En av de stora nyheterna i KABE-montern var lanseringen av en helt ny helintegrerad husbil i Classic-serien. Trots att KABE Classic inte kostar mer än många importbilar är de utrustade med allt som behövs för ett aktivt användande hela året, även under den kallaste årstiden.

KABEs helintegrerade bilar har blivit en riktig succé och inför 2017 har modellserien utökats ytterligare genom nya i860, som finns med två olika planlösningar. En annan uppmärksam nyhet är uppgraderingen av i910-modellen, som blivit Imperial i910 och är KABEs verkliga flaggskepp på husbilssidan.

– Vi fick höra många berömmade ord från mässbesökare som tycker att vårt utbud av helintegrerade husbilar är fantastiskt, säger Peter Carenborn och förtydligar att det nu finns fem olika storlekar att välja mellan; 7,40, 7,60, 8,10, 8,60 samt 9,10 meter långa

## Exklusivt premiumsegment

Siktet är inställt på ökad export och efter höstens mässor i Tyskland, Schweiz, Holland, Belgien, Norge, Finland och Danmark märks ett tydligt växande intresse för de svensktillverkade kvalitetsprodukterna från KABE.

– Våra husvagnar och husbilar i Imperial-serien representerar något helt nytt på den Europeiska marknaden. Vi har skapat ett exklusivt premiumsegment för dem som vill ha ett campingfordon med det absolut senaste och bästa på alla områden, inklusive KABEs unika året-runt-komfort och trygghet på vägen, förklarar Peter Carenborn.

Allt talar alltså för ytterligare ett framgångsrikt år för 60-årsjubilerande KABE. Produktionen går på högvarv och återförsäljarna har haft en fin start på 2017.

## Mässor 2017 där KABE deltar:

- Stora Nolia, 5-13 aug, Umeå
- KABE 60-årsjubileum, 17-20 aug, Jönköping
- Caravan Salon, 28 aug-3 sept, Düsseldorf, Tyskland
- Elmia Husvagn Husbil 6-10 sept, Jönköping
- Caravanmessen, 14-17 sept, Lilleström, Norge
- Caravan Finland, 15-17 sept, Lahti, Finland
- Mobicar, okt, Brüssel, Belgien
- Kampeer en Caravan Jaarbeurs, 11-15 okt, Utrecht, Holland
- Suisse Caravan Salon, 26-30 okt, Bern, Schweiz
- CMT, 13-21 jan 2018, Stuttgart, Tyskland

Överst: På Elmia Husvagn Husbil 2016 välkomnades besökarna till en KABE-monter med ny fräsch design.

Kajsa och Henrik Olofsson från Askersund hade en trevlig pratstund med familjen Löfström från Örkelljunga i KABEs monter på Elmia Husvagn Husbil. Düsseldorf mässa 2016 / Mitten: Kampeer en Caravan Jaarbeurs / Nederst: Lilleström 2016



# ”Jorden runt” på 2,5 år med en KABE Smaragd på kroken

Våren 2014 blev Mia och Piet-Hein Bensmann i Hov i norska Oppland ägare till familjens tredje KABE-husvagn. Sedan dess har de kört cirka 40 000 kilometer med sin Smaragd XL – en sträcka som motsvarar mer än ett varv runt jorden!





– Vi reser så ofta vi kan och gör både helgturer och långresor. Eftersom vi är nederländare från början besöker vi Holland ibland, men helst åker vi norrut och upplever den storslagna naturen ovanför polcirkeln i Norge, Sverige och Finland. Det är längs kusten och på fjället vi trivs allra bäst, förklarar Piet-Hein.

Familjen Bensmanns KABE brukar stå resklar hemma på tomten så att det går snabbt att komma iväg. Fiskeutrustning, vandrarkängor och vinterjackor hör till standardpackningen. Ibland blir det en tur till Oslo med stadsnära övernattnings på Bogstad camping, men det är naturupplevelserna som lockar Mia och Piet-Hein att göra de längre resorna med sin husvagn.

– Det finns så många fantastiska platser att besöka i de nordiska länderna. Vi brukar göra en grovplanering innan vi åker, men det allra bästa med husvagnslivet är ju att man inte måste bestämma allt i förväg, säger Mia.

Mia och Piet-Hein har utformat utrustningen så att de kan fricampa 3-5 dagar i naturen utan att bekvämligheterna i husvagnen påverkas. Däremellan bor de på campingplatser eller stannar på en ställplats utefter vägen.

Första sommaren med den nya husvagnen gav de sig iväg på en sju veckors rundresa i norra Skandinavien och besökte bland annat Nordkap.

4000 mil på knappt tre år är en verkligt tuff husvagnstest. Vad är ert omdöme om KABE, Mia och Piet-Hein?

– Vi är imponerade! Vår KABE är en riktigt bra resevagn som fungerar tryggt i alla väder och är lätt att köra även på smala, dåliga vägar.

– Vi ser över vagnen regelbundet och vid den årliga servicen kontrollerar KABE-verkstaden bromsar, hjullager och liknande. Lite efterjusteringar har det förstås varit under alla de här milen, men inte något stort. Det är hög kvalitet rakt igenom.

Har ni gjort några särskild anpassningar av husvagnen eller dragbilen?

– Vi har valt KABE Smaragd 520 XL med standardbredden 230 centimeter och en 1900-kilosaxel för extra lastkapacitet. Smaragd är en klassisk KABE-modell som fungerar perfekt för oss. Den är lyxig och välplanerad, med en skön dubbelsäng, rejält kök, gott om förvaringsutrymmen och en trevlig U-formad soffgrupp.

– Vår husvagn är extra utrustad med reservhjul, mover, centraldammsugare, parabolantenn och ett 140 Ah AGM-batteri. Vi har ett utvändigt duschuttag och kör alltid med full vattentank. Det är viktigt för oss att kunna leva bekvämt, även om vi inte står uppställda på en campingplats.

– Vagnen väger resklar cirka 1800 kilo, vilket motsvarar cirka 65% av vikten på vår bil. Vi har en Volkswagen Transporter (180 hk, DSG-växellåda, 4Motion) som gör jobbet lekande lätt och ger oss massor med bagageplats.

– Cyklarna har fått en fast plats i bilen och är alltid lättillgängliga. När vi skaffade elcyklar installerade vi en egen laddstation, så nu kan vi dessutom ladda cyklarna medan vi kör.

#### Husvagn eller husbil?

– Att resa med husbil har många fördelar. Men även om vi använder vår husvagn som de flesta använder sin husbil så tycker vi att husvagn fungerar bättre för oss. Vi sätter stort värde på att ha tillgång till en bil med fyrhjulsdraft och gillar den öppna planlösningen i vår Smaragd. Det är också trevligt att kunna ha vagnen uppställd i fjällen under skidsäsongen och använda den som "hytte". Men vem vet, kanske blir det husbil för oss också en dag - en KABE i så fall!

PS: Piet-Hein har en informativ blogg där du kan ta del av fler erfarenheter och teknik-tips kring det fria campinglivet: [www.feelfreecamp.no](http://www.feelfreecamp.no)



Mini camping i Titran (Frøya, Norge).



# Campingtillbehör för husvagn, husbil & båt



**GoCamp & WeCamp...**  
...är unika tillbehör för husbil  
och husvagn. Finns endast  
hos din KAMA-handlare!

## GoCamp



## wecamp



### WeCamp möbler

En serie prisvärda  
campingmöbler, i bästa  
komfort och högsta  
kvalitet, med klädslar  
som matchar förtältet.

Hämta katalog 2017  
hos din KAMA-handlare!



Handla tillbehör via KAMA  
Order To Store (OTS)  
Enklare kan det inte bli!  
Se KAMAs hemsida.

# KAMA

## FRITID





Åke och Kjell testar produkter i "Ullared – Jakten på storsäljaren" vid husvagnen.

## KABE i populär dokusåpa

I höstas blev "Ullared – Jakten på storsäljaren" utsedd till årets dokusåpa i svensk TV och mottagare av det prestigefyllda Kristallen-priset. Nu fortsätter de populära serierna om livet i det stora varuhuset utanför Falkenberg, där även KABE medverkar.

Under våren sänds den åttonde säsongen av "Ullared" på Kanal 5 med Morgan, Ola-Conny och alla de andra välkända profilerna på Gekås. Husvagnarna från KABE har en central roll och fungerar som samlingspunkt för några av de medverkande stamkunderna.

Husvagnsliv var med under en inspelningsdag av den parallella programserien "Ullared - Jakten på storsäljaren", där kreativa entreprenörer tävlar om chansen att få sälja sin produkt i Skandinavien's största varuhus.

### Testpanelen

Stamkunderna Åke och Kjell ingår i testpanelen för produkterna och hade tagit plats i solskenet utanför KABE-husvagnen på Gekås Camping. Numera är de vana vid filmkamerorna och alla rutiner i samband med en inspelning. De har medverkat i Ullared-serien under flera säsonger.

– Det är ett stort ansvar att få vara med. I början kändes lite pirrigt när den röda lampan började lysa och kameran gick igång. Men man lär sig och blir mer avslappnad med tiden, förklarar Kjell Andersson som kört från Filipstad för att delta i dagens inspelning. Åke Jönsson från Tomelilla håller med.

Båda programserierna produceras av Strix Television, som haft ett drygt 15-tal personer på plats i Ullared under sommaren för att ta fram material till vårens avsnitt.



**KRISTALLEN**  
DET SVENSKA TEVEPRISSET



# NYA ÄVENTYR MED HUSBILSAFARI

TEMARESOR MED SVENSK HANDLEDNING



## Våga åka till kontinenten

INTRODUKTIONSRESA. Skräddarsytt för nya husbilsägare.

JUNI  
2017



## Guldkorn i Provence

EXKLUSIVT. Avstickare i inspirerande miljö.

SEPT  
2017



## TRYGGHET. UPPLEVELSER. NYA VÄNNER

LÄS MER OM ÅRETS PROGRAM PÅ [WWW.HUSBILSAFARI.SE](http://WWW.HUSBILSAFARI.SE)



## AL-KO MAMMUT RANGERSYSTEM

- | Styr vagnen med tummen via joystick
- | Mammut finns för enkelaxel och tandem
- | Sticker ej ned under ramen vid montering framför axeln på nya Kabe
- | Komplettera med fjädrande AL-KO Premium stödhjul som inte sjunker ned



[www.al-ko.se](http://www.al-ko.se)

Sänd ett e-mail till [husvagn@al-ko.se](mailto:husvagn@al-ko.se) för frågor eller broschyrbeställning

# AL-KO



# Nu sprudlar det av liv i KABE-klubbarna

Våren är på gång och det sprudlar av liv i KABE-klubbarna. Som medlem i en KABE-klubb får du inbjudningar till träffar, utflykter och resor. Men det bästa av allt är förstås gemenskapen och alla de nya vännerna som du kan utbyta husvagns- och husbils-erfarenheter med.

I KABE Club Danmark laddar man just nu för en påskresa till Prag och några månader senare är det dags för klubbens riktigt stora arrangemang, den internationella KABE-träffen i Korsör på Själland 2-7 juli. Alla medlemmar i de olika KABE-klubbarna i Norden och övriga Europa hälsas välkomna.

KABE Husbilsklubb anordnar en klubbresa till Finland i börja av juni, med start i Åbo och mål i svenskstaden Vasa i Österbotten. 26 KABE-ekipage är anmälda och resan går via Helsingfors och österut till Lappeenranta där

deltagarna bland annat kan följa med på en dagsresa på Saima kanal till Viborg i Ryssland.

I höstas samlades drygt 70 ekipage från KABE Husbilsklubb och KABE Klubb Syd i KABE-byn på mässcampingen i samband med Elmia Husvagn Husbil. Här arrangerades klubb-träffar för alla medlemmar som besökte mässan. Ett upplägg som fungerade väldigt bra och kommer att användas även vid årets mäsas. Flera klubbmedlemmar bidrog också med värdefull hjälp i samband med inflyttning och iordningställande av den stora KABE-montern.

– KABE-klubbarna fyller en väldigt viktig funktion. Medlemmarna är stolta och kunniga husvagns- och husbilsägare som hjälper oss att sprida kunskap om KABEs fantastiska varumärke, säger Peter Carenborn, vd för KABE Husvagnar AB.

Vill du veta mer om aktiviteterna i KABE-klubbarna eller bli medlem? Här hittar du länkar till klubbarnas hemsidor: [www.kabe.se/se/om-kabe/](http://www.kabe.se/se/om-kabe/)

Långbord i KABE-byn, Elmia 2016.

FOTO: Matts Torebring





# SIGNALER

DET ALLRA SENASTE FRÅN KAMA FRITID



## GoCamp Flexi solcellspaneler

GoCamp flexibla solcellspaneler är utvecklade för husbilar och husbilar och har helt inkapslade celler i plastutförande. Solpanelerna är böjbara upp till 20% och kan monteras på slät eller välvt underlag. Solpanelen limmas eller fäst med kraftig dubbelhäftande tejp. Komplet set med solpanel, regulator, kabel och kabelgenomföring.



## Stabilt bord med låg vikt

GoCamp Facilius är ett stabilt bord med stålstativ och samtidigt ett av marknadens lättaste. Benen är låsbara och ena benet är ställbart. Bordet finns i tre olika modeller: Kvadratisk 86x86 cm, vikbar

skiva. Vikt 5,6 kg. Rektangulärt 122x86 cm, fast skiva. Vikt: 7,7 kg. Runt Ø122 cm, vikbar skiva. vikt: 8.9 kg. Det runda och det kvadratiske bordet har vikbara skivor som sparar plats vid transport.

## Husbil/husvagn med fågelkvitter

Ge småfåglarna en egen husbil eller husvagn! Fågelholkarna är tillverkade i tålig polyresin och finns i tre charmiga och detaljrika modeller.



## Dekorativa Vintage-husvagnar i plåt

Presenten till alla som älskar husvagnarna från förr! Detaljrika minihusvagnar i plåt. Fyra olika modeller.



### Glas med elegant design

Chich/Zen är eleganta vinglas och dricksglas i akryl med en vackert mångfacetterad yta. Glasen säljs i 6-pack och finns i två färger; klar och silver.

### Bekvämt på resan

WeCamp Airtent är det perfekta husbilstältet när man är på resande fot. Snabb och enkel uppsättning med hjälp av lufttuber och en medföljande pump. Tältet har dubbel kaderlist som passar både Fiamma och Thules märker och kan också monteras med tältskena på markisboxens underkant. Inbyggd ventilation i gavlarna. Vita gardiner ingår som standard. Airtent finns i två olika storlekar:

Airtent 280: (BxD) 280x240 cm. Vikt: 18 kg  
 Airtent 390: (BxD) 390x240 cm. Vikt: 20 kg  
 Komplettera tältet med ett Wecamp vindskydd. Vindskyddet levereras med ett stadigt stålrörsstativ och fyra fötter. Transportväska, markpinnar och stormlinor medföljer. Mått: 455x125 cm. vikt: 4,5 kg.



### Elycykel för bekväm förflyttning

Med fyra enkla moment kan du fälla ihop och stuva undan din Gocamp E-bike. Det här är en välutrustad 6-växlad elcykel med hög kvalitet, som är utrustad med bl.a. LED-belysning samt USB-anslutning för laddning av smartphone. Batteriet är smart placerat i en låg position under sadeln, vilket ger bra balans och säkerhet. Räckvidd på en laddning: ca 45 km. Batteri: K-N 36V-10AH, Lithium. Vikt: 22 kg.



### Möblera ditt förtält

Den smarta och hopfällbara möbelserien från Wecamp är det perfekta sättet att inreda förtältet. Stativet är tillverkat av 19 mm pulverlackerat stålrör. Förvarings-skåp i grå textil med dragkedjor. Möblerna levereras i praktisk förvaringsväska. Wecamp Garderob: Garderoben levereras med fyra hyllplan, men kan också användas för hängande kläder. Ventilationsnät på baksidan som förhindrar kondens. Mått (BxDxH): 60x66x139 cm. Maxbelastning: 30 kg. Wecamp Skåp: Användbart förvarings-skåp med sex hyllplan. Ventilationsnät på baksidan som förhindrar kondens. Mått (BxDxH): 110x53x90 cm. Max belastning: 30 kg. Wecamp Kökbänk: Flexibelt utekök med bänkskiva, komplett med diskho, hyllor och hängare. Vikt: 12,5 kg. Mått (BxDxH): 100x50x76,5 cm. Max belastning: 30 kg.



### Välkommen till bords!

Kokkäril i aluminium med löstagbara handtag kan staplas och tar liten plats i skåpet. Tefal Ingenio Expertise har non-stick-beläggning i flera lager med ett starkt topplager som skyddar mot repor. Tefal stekpanneset innehåller två stekpannor, 24 + 28 cm. Tefal kastrullset innehåller tre kastruller, 16 + 18 + 20 cm. Kastrullerna kan kompletteras med förvaringslock.



# Marknadens bästa återförsäljare

KABEs återförsäljare finns alltid nära dig och i takt med den ökande exporten blir de allt fler. Återförsäljarnas roll är viktig. De är din lokala kontakt med KABE och förutom försäljning och rådgivning ser de till att din husvagn eller husbil får professionell service och tar hand om garantiärenden.

– Som KABE-ägare ska du alltid kunna känna dig trygg med ditt val och vara säker på att det finns någon att prata med om det uppstår frågor eller problem, säger KABEs försäljningschef Joakim Karlsson.

Du hittar KABEs nätverk av kompetenta återförsäljare och verkstäder över hela Norden samt i flera andra europeiska länder. De är certifierade av KABE och personalen deltar regelbundet i olika typer av KABE-utbildningar för att ständigt vara uppdaterade om ny teknik och de allra senaste modellerna.

#### KABE-skola med premiärvisning

I december var det dags för de svenska återförsäljarna att tillbringa en dag i

KABE-skolan. Här utbildades de bland annat i juridiska frågor och fick en genomgång av konsumentköplagen. KABEs unika klimatsystem samt KABE Smart D och KABE Smart D Remote fanns också på schemat.

Dagen avslutades med högtidlig avtäckning och premiärvisning av en helt ny husvagnsmodell. Under det röda skynket dolde sig det allra första exemplaret av KABE Royal 560 FK, som lanseras på marknaden under våren 2017.

Den nya husvagnen möttes av applåder och gillanden från de församlade återförsäljarna och Daniel Jaldemark, som är säljansvarig för KABE i Sverige, kände sig nöjd.

– Det här gänget är vårt öra till marknaden. De flesta har varit i branschen länge och är fantastiskt kunniga. KABE har marknadens bästa återförsäljare och när de tror på en ny modell kan vi vara säkra på att det är rätt!



Daniel Jaldemark  
Säljansvarig KABE Sverige

**KUMHO TYRE**

## Upplevd komfort. Erkänd prestanda.

**Solus HS51**  
Dynamisk design med komfort och säkerhet i fokus.

**PorTran KC53**  
Utvecklat för lite tyngre bilar såsom husbilar och lätta lastbilar.

**DAWA** 031-742 1180 · [www.dawadack.se](http://www.dawadack.se)

MED **ECOPRIM** I HUSBILEN  
ELLER HUSVAGNEN KAN DU  
CAMPA ÅRET RUNT

Beök gärna vår hemsida  
[www.jackon.se](http://www.jackon.se)  
Kundanpassade isoleringslösningar

THE ULTIMATE  
FLOORING EXPERIENCE

KABE VALDE ETT  
MÖNSTRAT PLASTGOLV  
FRÅN TARKETT.

# KABE-återförsäljare

Våra KABE-återförsäljare finns alltid nära dig

## SVERIGE

Husvagn & Fritid*	Alvesta
Campea*	Arlöv / Malmö
Traktor & Husvagnsservice*	Arvidsjaur
NIBO Caravan*	Bollnäs
Caravan i Eskilstuna*	Eskilstuna
Campea*	Falkenberg
Zäta Caravan	Genevad
Caravan & Marine*	Gävle / Valbo
Tagene Fritidscenter*	Göteborg / Hisingskärra
Josefssons Husvagnar	Göteborg / Landvetter
Caravanhallen*	Haninge
Helsingborgs Fritidscenter*	Helsingborg
Bilaktiebolaget Peter Rudvi Fritid*	Karlskrona
Erikssons Husvagnar*	Kristinehamn
Bossings Fritidscenter*	Linköping
Kurts Husvagnar*	Ludvika
Husvagnsimport	Luleå
Grane Maskin* (endast husbil)	Luleå
M Fritid*	Mönsterås
Blå Kusten Fritidscenter*	Norrköping
Husvagnsimport i Piteå	Piteå
Erikssons Husvagnar*	Stenstorp
M&M Caravane*	Stockholm / Bro
Åström Fritid*	Sundsvall
Caravanhallen*	Södertälje
KABE Adria Center*	Öggestorp / Jönköping
Fritidscenter i Trollhättan*	Trollhättan
GH Husvagnar*	Ulricehamn
Caravan Center i Umeå*	Umeå
Upplands Bilforum*	Uppsala
Vinslövs Fritidscenter*	Vinslöv
Bilcompaniet*	Visby
M&M Caravane*	Västerås
Åhus Husvagns Expo	Åhus
Westerdahls Husvagnscenter*	Örebro
PJ Husvagnar	Örnsköldsvik
Molunds Fritid*	Östersund

## NORGE

Mathisens Landbruksservice*	Alta
Caranord AS*	Bodø
Elverum Caravan*	Elverum
Sørlandets Caravansenter*	Grimstad
Caravanshop AS	Kongsberg
Campinggården	Lierstrand
Rana CaravanSenter AS*	Mo i Rana
Bil & Caravan Molde AS*	Molde / Hjelseth
Bomobil AS*	Os
Nor Camp AS*	Oslo / Skytta
Heistad Bil og Caravan AS*	Porsgrunn
Hagen Caravan A/S*	Ringebu
Williams Caravan*	Råde
Sunnmøre Caravan AS*	Sjøholt
Höstland AS, Caravansenter*	Skage
Flo Fritid*	Skudeneshavn
Sortland Caravan A/S*	Sortland
Sunnmøre Caravan AS*	Stryn
Snedfrid Pettersen AS*	Tana
Troms Caravan AS*	Tromsdalen
Trondheim Caravan A/S*	Trondheim / Kvål
Sørlandets Caravansenter*	Ålgård

## DANMARK

Vestsjællands Campingcenter	Fuglebjerg
Camping-Specialisten.dk A/S	Herning
Bijé Fritid & Camping	Helsingør
Holbæk CaravanCenter	Holbæk
Vestjysk Camping Center ApS	Holstebro
Lunderskov Camping A/S	Lunderskov
Biler & Campingvogne Stenseby	Neksø
Tarup Campingcenter A/S	Odense NØ
Kronjyllands Camping Center	Randers
NH Camping ApS	Rødskro
Campinggården A/S	Viby J.
Aabybro Camping & Fritid A/S	Åbybro

## FINLAND

Jalasjärven Kajustetalo Oy	Jalasjärvi
Jyväskä Caravan Oy	Jyväskylä
Kemppaisen Auto Oy	Kajaani
JP Caravan Oy	Kempele
Kokkolan Vaunupalvelu Oy	Kokkola
Kouvola Vaunu Oy	Kouvola
Caravan Larvanto Oy	Kuopio
Caravankeskus Reatalo*	Rovaniemi
Auto-Simelius Oy	Salo
Caravan Erälaukko Oy*	Tampere
Turun Länsi-Vankkurit Oy*	Turku
K & K Kivinen	Tuusula
Helsinki Caravan Oy*	Vantaa

## NEDERLÄNDERNA

Martens Caravans	Brummen
Recreama de Boer Caravans BV	Groningen
Van Eijk Caravans	Hapert
Camper en Caravancenter	
Cor van den Oever (campers)*	Herpen
Eurotrek (campers)*	Coevorden
Hiddink Caravans B.V.	Tubbergen

## BELGIEN

Rijmaran bvba*	Brugge
----------------	--------

## SCHWEIZ

Mobile Freizeit B. Hinder	Flurlingen
Camperhaus*	Chur

## ÖSTERRIKE

Campingworld Neugebauer	Neunkirchen
-------------------------	-------------

## TYSKLAND

Caravaning Center Bad Kreuznach GmbH*	Bad Kreuznach
Caravania GmbH Freizeitfahrzeuge	Dettingen/Teck
Schwarz Mobile Freizeit GmbH & Co KG	Kayhude
Berger Fahrzeuge Neumarkt GmbH	Neumarkt
Holiday Heinz & Linse GmbH*	Neustadt am Rbg
CRM Caravan- und Reisemobil-Markt	Sulzemoos

\* Även återförsäljare av KABE Travel Master husbilar.



# Semestra där solen skiner!



## Vi finansierar din dröm.

Ett mobilt boende med minimalt underhåll.

Vi erbjuder enkel, trygg och förmånlig finansiering av din husvagn eller husbil. Kontakta din närmaste KABE-återförsäljare för en helhetslösning.

**KABE**

KABE Finans AB

MARKNADENS  
FÖRMÅNLIGASTE  
FINANSIERING!

I samarbete med

 ecster

KABE Husvagnar AB, Box 14, 560 27 Tenhult

**B**

SVENSK  
KONST