

# KABE

## Travel Master



# 08



# **KABE**

## *Travel Master*

Den ledande svenska tillverkaren  
av husbilar för helårsbruk







**P**å KABE i småländska Tenhult började vi med tillverkning av husvagnar i början av 60-talet. Vi har under närmare 50 år lärt oss vad som fungerar i ett klimat som vårt och löpande ägnat oss åt att förbättra och förfina våra vagnar. Våra husbilar, KABE Travel Master, bygger alltså på gedigna kunskaper och erfarenheter. De är också resultatet av egna och kunders önskemål och – inte minst – av vårt eget kvalitetstänkande.

Med hjälp av skickliga hantverkare och duktiga tekniker kan vi bygga upp till fyrahundra husbilar om året i vår 12 000 kvadratmeter stora fabrik, som fortfarande ligger i Småland.

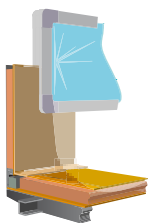
Kvalitet och säkerhet, form och funktion genomsyrar hela vår tillverkning och frågan är om inte de tuffaste kvalitetskontrollerna genomförs av oss själva. Vårt kvalitetstänkande går igen i alla detaljer – isolering, ventilation, värmesystem, fönster, möbelkonstruktion.

#### **INNEHÅLL**

En unik husbil	sid 4	KABE Travel Master WL	sid 18
Svensktillverkad	sid 6	KABE Travel Master WT	sid 22
Husbilar som andas	sid 9	KABE Travel Master WB	sid 26
Exklusiv inredning och utrustning	sid 11	KABE Travel Master WG	sid 30
Våra husbilar älskar vintern	sid 13	Tillval	sid 34
Dynfärger	sid 15	Säkerhet och komfort	sid 38
		Tekniska specifikationer	sid 39

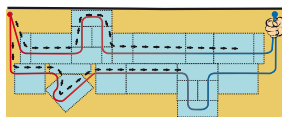
# Unnik

Allt fler väljer husbilen som semesteralternativ och att KABE Travel Master blivit en favorit på marknaden gläder oss, men förvånar oss inte. Våra lösningar för bättre värme, isolering och luftgenomströmning har bidragit till vårt goda namn. Liksom vår generositet när det gäller standardutrustning – mycket av det som ingår i våra bilar, tar våra konkurrenter extra betalt för. Genom vårt Flexlinesystem ger vi dig dessutom en unik möjlighet att – utan merkostnad – själv påverka planlösning och inredning. KABE Travel Master är extremt välutrustad som standard; ett bekvämt, rejält och praktiskt fordon med lång livslängd och högt andrahandsvärde. Törs vi säga, marknadens bästa?



### Stadig och fuktsäker kaross

Karossen som byggs enligt "sandwich-principen" är maximalt stabil och absolut fuktsäker. Utifrån och in har du: plastlaminat – 36 mm Ecoprimisolering med slutna celler – innervägg – väggtafet som andas.



### Bästa värmekomfort

Golvvärmesystemet är KABEs egna, patentsökta uppfinning, som hamnat på topp i flera oberoende tester. Värmeslingorna i golvet löper ända fram till arbetsbänken, ytterdörren och in i toalettutrymmet.



### Effektiv fuktisolering

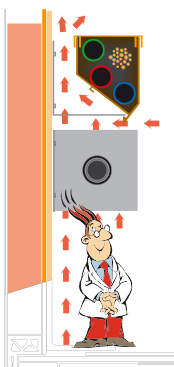
Plastreglar isolerar bättre än träreglar och ger säkrare förband mellan karossens olika delar. KABE har konstruerat och sökt patent på plastreglar med ingjutna luftkanaler, som vi monterar på alla fuktutsatta delar av karossen.





### Vinklad kablageränna

Elkablaget i KABEs husbilar ligger dolt i "rännor" ovanför värmekonvektorerna. Våra unika kablagerännor är vinklade för att ge luftströmmen fri passage förbi fönstren.



### Bekvämt att sitta och skönt att sova

I en husbil av märket KABE sitter du på anatomiskt utformade soffor med Bulltex-stopning. Och sängarna är rena drömmen! Marknadens bästa spiral madrasser och extra tjocka bäddmadrasser.



### Tryggt och säkert

Maximal säkerhetsutrustning ingår som standard i alla KABEs husbilar: dubbla airbags, ABS-bromsar och trepunktsbälten i både förar- och boendedel samt förlängda eluppvärmda och eljusterbara backspeglar. Dessutom läckindikator för manuell kontroll av gasolsystemet.





## Sveriges mest köpta svensktillverkade husbil

Vårt nordiska klimat ställer speciella krav när det gäller uppvärmning, isolering och ventilation. För att din husbil ska vara varm och skön under vintern, sval och behaglig under sommaren har vi inte bara valt de bästa material som finns att få på marknaden. När vi inte hittat något som motsvarat våra krav, då har vi helt enkelt själva uppfunnit det vi sökt.

Vårt patentsökta vattenburna golvvärmsystem värmer snabbt och effektivt upp bilen. Och finns förstås som standard i alla KABE husbilar. Med vår Ecoprimitisolering löste vi ett kondens- och fuktproblem





– Ecoprim har slutna celler och suger inte upp den kondens som eventuellt kan bildas i väggarna. Vi har skapat en fuktsäker kaross genom att klä innerväggarna med en tapet som kan andas – eventuell kondens dunstar lätt bort. Samma material finns längs golvkanterna. Lägg därtill detaljer som plastreglar, frostfri placering av vatten- och avloppsledningar, ljuddämpande innertak, fönster med isolerad karm och inbyggd ventilation i innerkarmen (vilket förhindrar kondens på insidan av rutan när gardinen är fördragen), god luftgenomströmning m.m. och du förstår varför KABE är Sveriges mest köpta svensktillverkade husbil.

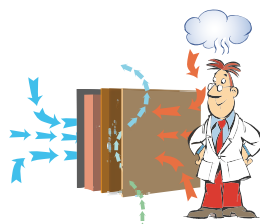






## Husbilar som andas

Ventilation och luftcirkulation är lika viktigt i en husbil som i vilken annan tillfällig eller permanent bostad. KABEs ventilationssystem, ventilerande tapeter och matta i kombination med kraftig isolering i väggar och fönster borgar för att bilen är varm och ombonad på vintern och behagligt sval sommartid.



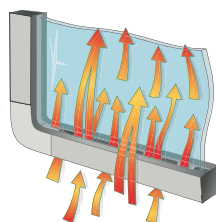
### Ventilation i väggar och golv

KABEs ventilerande tapeter släpper igenom den varma luften som cirkulerar upp utmed väggarna. Kondens nere vid golvet fångas upp av den ventilerande mattan som vi lagt utmed ytterkanten och torkas ut när du slår på värmen.



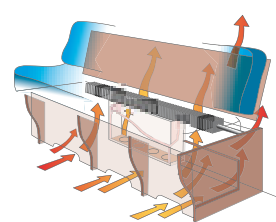
### God och jämn värmefördelning

KABEs husbilar är konstruerade för bästa värmespridning. Vi har sett till att ge luftströmmarna fri passage från golv, under sängar och soffor, genom de ventilerade överskåpen och upp mot taket.



### Täta fönster med smarta detaljer

Fönsterkarmarna i polyuretan – ännu en av KABEs egna konstruktioner – tätar mot dubbelglas för bästa isolering. De utvändigt plana och tonade fönsterrutorna skyddar mot värmeinsläpp. Integrerat myggnät och rullgardin i karmen.



### Full luftcirkulation

Vår inredning anpassas för att ge optimal luftcirkulation. Avståndet mellan soffor och sängar och soffryggarnas vinkel är noga uträknade. Överskåpen har inbyggda luftkanaler och mellanvägg för fri luftpassage även i stängda och fyllda skåp.



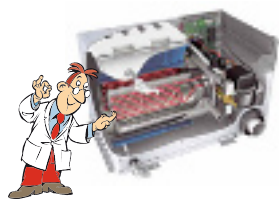






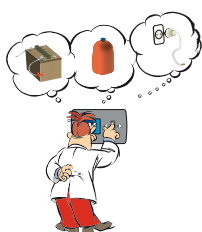
## Exklusiv inredning och utrustning!

### Värmen



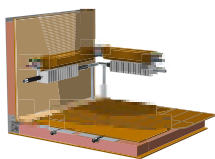
#### Centralvärme

Centralvärmepannan ALDE Compact 3010 har inbyggd elpatron på hela 3kw och digital display. Integrerad varmvattenberedare och separat expansionskärl.



#### Automatisk effekthöjning

Pannan känner automatiskt av när gasol behövs för ökad effekt. Radiatorsystemet är dessutom utrustat med både 12- och 230-volts cirkulationspumpar.



#### Effektiv värmecirkulation

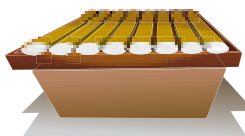
KABEs unika golvvärmesystem är integrerat med konvektorsystemet. Drivs med både gasol och elpatron.

### Komforten



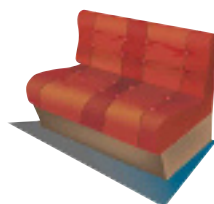
#### Supersköna sängar

Sängarna i en KABE Travel Master är av mycket hög kvalitet. Härliga spiral madrasser och 6 cm tjocka bäddmadrasser ger garanterat god nattsömn!



#### Lyxig hemmakänsla

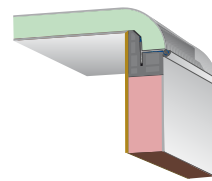
Sängarna är utrustade med ledade lameller som följer kroppen när du vilar. Ställbar huvudgärd gör sängläsningen extra bekväm.



#### Bekväma soffor

Våra sittriktiga soffor är stoppade med Bulltex, ett spänstigt och hållbart polytermaterial som dessutom är helt återvinningsbart.

### Komponenterna



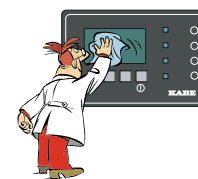
#### Täta takskarvar

Taket på KABE Travel Master går omlott med väggen och skarven förses sedan med en egenutvecklad aluminiumprofil. Garanterat noll läckage!



#### Ljuddämpande innertak

Mjukt innertak ger extra isolering och dämpar samtidigt ljud utifrån. KABE har som enda husbilstillverkare tagit upp den här lösningen.



#### Intelligent elcentral

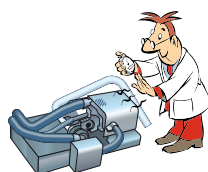
Elsystemet känner av batteristyrkan och laddar dem automatiskt vid behov. Systemet håller reda på vattennivå, temperatur och batterispänning. Utvändigt anslutning för TV-uttag, kabel-TV och 12/230V.





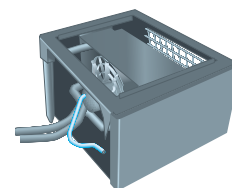
## Våra husbilar älskar vintern

KABE Travel Master är byggd för användning året runt i alla typer av klimat! Vi ligger i topp när det gäller värmekomfort – det visar sig inte minst i de oberoende tester som genomförts. Vi har inte bara de bästa värmekällorna; vår konstruktion fördelar dessutom värmen jämnt i hela bilen. Du får lika behaglig värme i bostadsdelen som i övriga utrymmen.



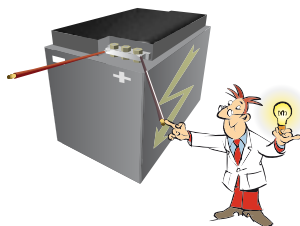
### Webasto förbränningsvärmare

KABEs husbilar är utrustade med Webasto förbränningsvärmare för uppvärmning av motorkretsen. Med hjälp av värmeväxlaren kan Webasto även ge värme i bodelen.



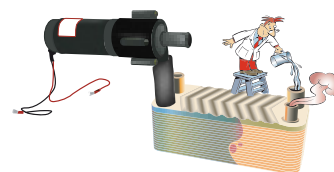
### Extra värmepaket

Under framsätena har vi placerat ett värmepaket med fläkt, som du kan ta till när du behöver extra värmetillskott, d.v.s. under riktigt kalla dagar.



### Extra kraftig generator

Vårt extra kraftiga elsystem ökar batteriets livslängd, även vid låga utomhustemperaturer.



### Värmeväxlare

Med värmeväxlare kan du enkelt leda värmen från motorn till bodelen.





## KABE Travel Master – ditt hem på vägen

Mer för pengarna! På KABE har vi satsat nästan lika mycket på generositet som på kvalitet och vi kan lugnt påstå att våra husbilar tillhör marknadens mest välutrustade – även i sitt standardutförande. Där våra konkurrenter haft tilläggspriser på utrustning, där har vi avstått från att ta extra betalt. KABE var först med det unika Flexlinesystemet som ger dig möjlighet att inreda din husbil efter eget huvud. Välj bland 4 modeller med 10 planlösningar. Välj bland 6 textil- och 2 skinnkollektioner. Och toppa med tillval – du har massor av produkter att välja mellan!

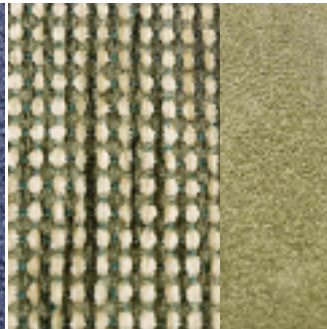




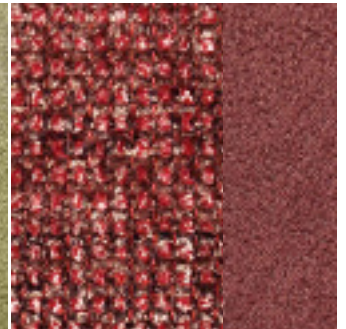
Athena



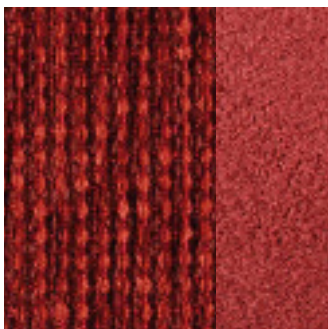
Atlanta



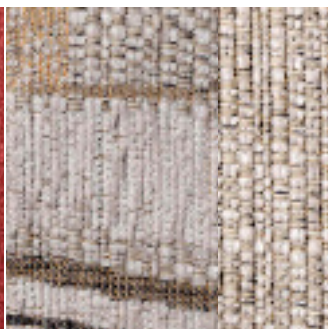
Hera



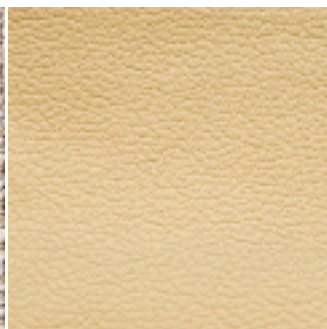
New York



Wien



Oslo



Paris



Stockholm











KABE Travel Master WL











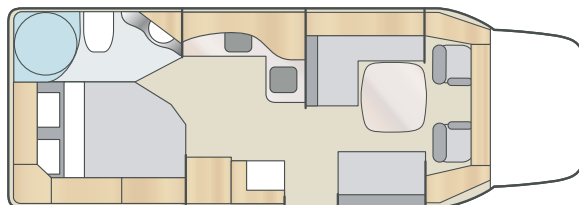
## KABE TRAVEL MASTER WL

KABE Travel Master WL ger dig både gott om lastutrymme och invändig komfort! Med sin inbjudande, luftiga planlösning, sin skräddarsydda köksavdelning, bekväma stoppade möbler och sköna sängar ger Travel Master WL husbilsägandet en helt ny dimension!





## Planlösning



Invändig längd, bodel: 4990 mm, Invändig bredd: 2240 mm  
 Invändig höjd: 1960 mm  
 Totallängd: 7520 mm, Totalbredd: 2350 mm, Totalhöjd: 2800 mm  
 Totalvikt: För B-körkort  
 Sovutrymme bak: 1340x1930 mm  
 Sovutrymme dinette: 1350/1000x2000 mm  
 Antal passagerare: 3 st, Sovplatser inkl. dinette: 2-4 st



Som tillval finns ett iläggsgolv för utfyllnad vid sidsoffan.



# KABE Travel Master WT











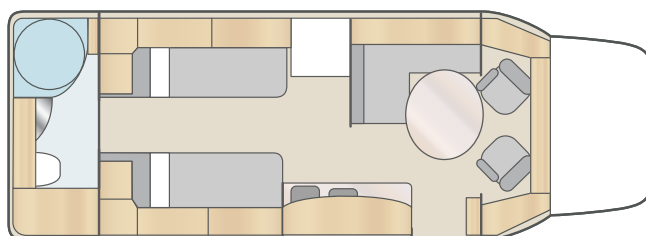
## KABE TRAVEL MASTER WT

I Travel Master WT finner du en både praktisk och lyxig planlösning: en generös toalett- och duschavdelning längst bak i bilen; två sköna långbäddar med "hemmakomfort"; en bekväm sittgrupp för samvaro eller avkoppling; och ett välutrustat kök designat för bästa funktion och användarvänlighet. Perfekt för dig som söker något alldeles extra!





### Planlösning



Invändig längd, bodel: 4990 mm, Invändig bredd: 2240 mm, Invändig höjd: 1960 mm  
 Totallängd: 7520 mm, Totalbredd: 2350 mm, Totalhöjd: 2800 mm, Totalvikt: För B-körkort  
 Sovutrymme bak: 2x1930/1955x780 mm, Sovutrymme dinette: 1350/770x1900 mm  
 Antal passagerare: 3 st, Sovplatser inkl. dinette: 2-4 st













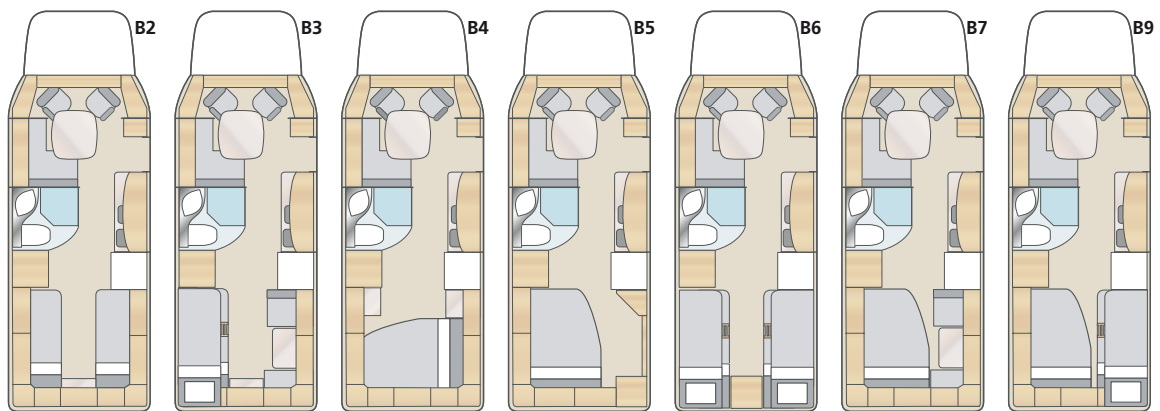
## KABE TRAVEL MASTER WB

KABEs unika flexlinesystem ger maximal frihet! Till Travel Master WB finns hela sju olika planlösningar. Välj det alternativ som passar dig och din familj bäst; för aktiv fritid, rena nöjesresor eller arbete. En KABE Travel Master WB blir vad du gör den till!





## Planlösningar



Invändig längd, bodel: 4990 mm, Invändig bredd: 2240 mm, Invändig höjd: 1960 mm  
 Totallängd: 7520 mm, Totalbredd: 2350 mm, Totalhöjd: 2800 mm, Totalvikt: För B-körkort  
 Sovutrymme bak: **B2** 2x1960x770 mm, **B3** 2x1960x770+1960x860 mm, **B4** 1960x1290/1080+1960x770 mm,  
**B5** 1960x1400/1180 mm, **B6** 4x1960x700 mm, **B7** 1960 x 1290/1080+1960x770 mm, **B9** 2000x1380/1100+2x1960x700 mm  
 Sovutrymme dinette: 1200/980x1900 mm, Antal passagerare: 3 st, Sovplatser inkl. dinette: 2-4 st



# KABE Travel Master WG











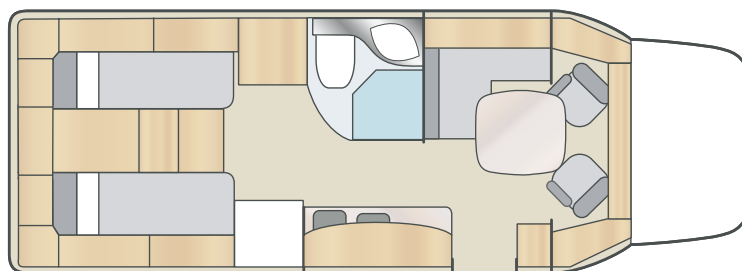




## KABE TRAVEL MASTER WG

Travel Master WG står för garagemodellen. I en Travel Master WG kan du packa "nästan hur mycket som helst". Det generösa bagageutrymmet sväljer över 2700 liter! KABE Travel Master WG är, liksom alla våra modeller, känd för sin höga komfort, rejäla konstruktion och många praktiska detaljer.

### Planlösning



Invändig längd, bodel: 4990 mm, Invändig bredd: 2240 mm, Invändig höjd: 1960 mm  
 Totallängd: 7520 mm, Totalbredd: 2350 mm, Totalhöjd: 2800 mm, Totalvikt: För B-körkort  
 Sovutrymme bak: 2x1960x770 mm, Sovutrymme dinette: 1200/980x1900 mm  
 Antal passagerare: 3 st, Sovplatser inkl. dinette: 2-4 st



# Tillval

## Gör din husbil personlig

Vid det här laget vet du att KABE Travel Master är fullt utrustad för bekväma resor. Redan i våra standardbilar finns en hel del som våra konkurrenter tar extra betalt för – KABE ger mycket för pengarna. Skulle du ändå vilja öka bekvämligheten ytterligare genom tillägg av någon detalj eller extra utrustning, så gör vi det lätt för dig. När du köper en ny KABE kan du få tillval monterade redan från fabriken. Vill du komplettera din nuvarande husbil, så får du hjälp med monteringen hos närmaste KABE återförsäljare.







**GPS Navigator Y0343**

Med extra stor skärm som byggs in i instrumentbrädan. Back-kamera ingår. För eftermontering.



**Back-kamera Y0317**

15" LCD i färg. Kamera med mikrofon. För eftermontering.



**Back-kamera Y0345**

Waeco  
För eftermontering.



**Stege Y0319**

**Takräcke Y0337**

**Lastbärare Y0347**



**Cykelhållare Y0335**

För tre cyklar med manuell lift.



**Skoterställ Y0354**

Med påkörningsramp till WG.

**Alufälg** 4 st. 16" exkl. däck. **Y0344**

**Alufälg** 4 st. 16" exkl. däck. **Y0318**

**Dubbdäck** På plåtfälg, exkl. fälg. **Y0205**

**Montering däck** På fälg. **Y0312**

**MS-däck** På plåtfälg, exkl. fälg. **Y0325**

**Inneskärmar** Med stänkskydd. **Y0348**

**Stänkskydd** Bakom bakre hjulpar. **Y0178**

**Vägguttag**

Extra vägguttag kan monteras efter önskemål. 230V.

**Enkel/infälld** **Y0108**

**Utanpåliggande** **Y0109**

**Ljuslist** Diod, 3 st, 90 cm. **Y0001**







**Markis** Y0336  
Omnistor 4,5 meter, grå.

**Myggnätsdörr** Y0328  
Håller insekterna ute, även när du har dörren på vid gavel.

**Mörklägningsgardin** Y0342  
Remi Front.



**Parabol** Y0352  
EasySat 85 cm.  
För eftermontering.



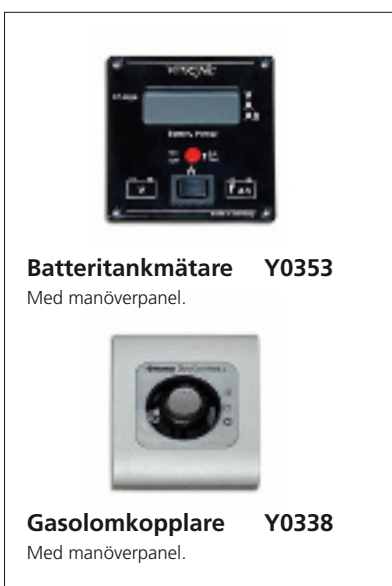
**LCD-TV med inbyggd digitalmottagare** Y0351  
För eftermontering.



**Säkerhetslarm** Y0314  
Larm som klarar det mesta; tunga och lätta narkosgaser, gasol och brandrök.

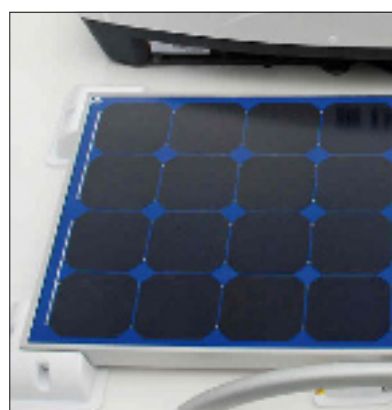
**IR-detektor** Y0315  
Används tillsammans med larmet

**Inbrottslarm** Y0167  
Med skalskydd och IR-detektor.



**Batteritankmätare** Y0353  
Med manöverpanel.

**Gasolomkopplare** Y0338  
Med manöverpanel.



**Solcellpanel** Y0163  
100 W inkl. regulator och övervakningspanel.

**Brandsläckare** Y0355



**Utvändigt duschuttag** Y0100  
Med varmvatten.





**Frontbåge**

**Y0202**



**Sky View**

Stort öppningsbart takfönster.



**Luftkonditionering**

DOMETIC B2200. Håller behagligt klimat i bodelen och fuktar av. Takmontering.



**Ugn med grill**

Innerbelysning, dubbla glas och barnsäker spärr. Volym 20 l. Monteras i arbetsbänk.



**Stor kyl/frys**

Kylskåp på hela 122 liter med separat frysack på 25 liter.



**Microvågsugn** **Y0184**

Mikrovågsugn för enklare matlagning och uppvärmning/upptining, 800W.



**Central-dammsugare**

**Y0349**

Kompakt utförande, med lång slang. Fast monterad i bäddlådan.



**Skinnklädsel**

Finns i elegant beige eller brunt.

**Kupématta**

**Y0339**



**Handduktork**






**Eldriven** (cromad) **Y0132**

**Vattenburen** (endast WT) **Y0307**

**I duschkabin** (endast WL) **Y0346**





-  ABS-bromsar
-  Trepunktsbälten bodel
-  Dubbla airbags
-  Förlängda, eluppvärmda, -justerbara backspeglar
-  Anti-spin

## KABE Travel Master – säkerhet och komfort på vägen

KABE Travel Master byggs på välkända Fiat Ducato försett med galvaniserat AL-KO chassi som har skräddarsytt för KABE. Den kraftfulla 3-liter motorn på 157 hk och sexväxlade lådan ger bra kördynamik som förstärks av de mycket goda vägegenskaper som det lågbyggda chassiet ger. Låg tyngdpunkt tillsammans med en bredare spårvidd bak och den helt individuella bakhjulsfjädringen (som på en personbil) ger en trygg och komfortabel stabilitet.

Men det stannar inte vid detta. Särskilt utprovade AL-KO bilbälten för bodelen, ABS, ASR (Anti-Slir-Reglering), dubbla airbags, farthållare, elfönsterhissar, centrallås, AC och nordisk klimatutrustning på bilen inkluderande bl.a. Webastovärmare och extra värmeelement gör att KABE Travel Master erbjuder ypperlig säkerhet och komfort, på alla vägar och i alla väder. Få husbilar kan matcha konstruktionen och utrustningen som en KABE Travel Master har som standard.



	KABE Travel Master <b>WB</b>	KABE Travel Master <b>WT</b>	KABE Travel Master <b>WL</b>	KABE Travel Master <b>WG</b>
Chassi Fiat AL-KO 42 H 16" hjul	•	•	•	•
Axelavstånd 4343 mm	•	•	•	•
Motoreffekt (EEC-norm) 157 hk	•	•	•	•
Växellåda 6 vxl	•	•	•	•
Nordenspecifikation	•	•	•	•
Förstärkta däck	•	•	•	•
Hjulsidor	•	•	•	•
Batterikapacitet 100 A	•	•	•	•
Bränsletank 80 liter	•	•	•	•
ABS låsningsfria bromsar	•	•	•	•
Antispinnsystem (ASR)	•	•	•	•
Airbag på både förar- och passagerarplats	•	•	•	•
Fjärrstyrt centrallås	•	•	•	•
Tonade rutor	•	•	•	•
Elfönsterhissar	•	•	•	•
Farthållare	•	•	•	•
Luftkonditionering (AC)	•	•	•	•
Ytterbackspeglar, elektriska & uppvärmda	•	•	•	•
Ytterbackspeglar med förlängda armar	•	•	•	•
Extra värmepaket under framstolar	•	•	•	•
Webasto motor- och kupévärmare	•	•	•	•
Lackerade stötfångare fram	•	•	•	•
Förar- och passagerarstol med höjdjustering	•	•	•	•
Förar- och passagerarstol med svängbart underrede	•	•	•	•
Förar- och passagerarstol med dubbla armstöd	•	•	•	•
Antenn monterad i backspegel	•	•	•	•
Skydd under framstolar	•	•	•	•
CD-Radio med DVD och 6 högtalare	•	•	•	•
Kraftigare generator (160 A)	•	•	•	•
Handskfack	•	•	•	•
Spärrlås (Deadlock)	•	•	•	•
Ecoprimisolering 65 mm golv / 35 mm vägg	•	•	•	•
Taklucka, mini Heki	•	•	•	•
Kassettfönster med myggnät och mörkläggningsgardin	•	•	•	•
Arbetsbänk med gasolkök	•	•	•	•
Kylskåp 97 liter	•	•	•	•
Automatiskt vattensystem	•	•	•	•
Varmvattenberedare	•	•	•	•
Färskvattentank 95 liter	•	•	•	•
Gråvattentank 95 liter	•	•	•	•
Toalett	•	•	•	•
Duschkabin	•	•	•	•
Rundstrålande TV-antenn	•	•	•	•
Läckindikator för gasol	•	•	•	•
Brandvarnare	•	•	•	•
Jordfelsbrytare	•	•	•	•
Vintertäcke mellan kupé och bodel	•	•	•	•
Sommartäcke mellan kupé och bodel	•	•	•	•
Elcentral 230V (16 A)	•	•	•	•
Elpanel	•	•	•	•
Elpatron	•	•	•	•
Batterikapacitet 115 A	•	•	•	•
Alde 3010 centralvärmepanna	•	•	•	•
Automatiskt golvwärmesystem	•	•	•	•
Värmeväxlare med cirkulationspump	•	•	•	•
Utdragbart fäste till LCD-TV, framdragen bildkabel från DVD	•	•	•	•

KABE förbehåller sig rätten till ändring av konstruktion och data utan föregående meddelande.  
Bilderna i denna katalog kan innehålla viss tillvalsutrustning.



Din KABE Travel Master handlare:



KABE Husvagnar AB, Box 14, 560 27 Tenhult, kabe@kabe.se

[www.kabe.se](http://www.kabe.se)