

KABE 86





I snart 30 år har KABE tillverkat husvagnar. Från den blygsamma starten i ett källargarage har KABE idag utvecklats till en av Europas modernaste husvagnsfabriker med en fabriksyta på 23 000 kvm och en modern maskinpark för rationell tillverkning.

Redan från starten kunde KABE tillgodoräkna sig rykte om att tillverka en av världens bästa husvagnar. Kvalitet, kontroll och erfarenhet blev snabbt begrepp som man sätter i samband med KABE. KABE växte sig allt större och starkare, till att idag vara svensk marknadsledare och kan nu även visa upp betydande försäljningsframgångar i övriga Norden.

En av förklaringarna till att fler och fler väljer KABE är det kvalitets-tänkande och den klara definition av vad som skall tillverkas, som hela tiden funnits. Faktorer som baseras på den egna tillverkningen av de flesta vitala komponenter. Men framförallt är det den starka återförsäljarkåren med en effektiv serviceorganisation som är nyckeln till framgångarna. Med hela Norden som marknad är det naturligt att KABE efter hand byggt upp en stark återförsäljarkår. KABE-handlarna genomgår kontinuerlig serviceutbildning och har en av KABE auktoriserad serviceverkstad – allt för att ge kunden den servicetrygghet han har rätt att kräva. Hos Din KABE-handlare har Du inga problem med att erhålla reservdelar och tillbehör till Din KABE. En av många fördelar med att investera i en svensktillverkad KABE husvagn.

Den här broschyren beskriver i det väsentligaste årets modellprogram men hos KABE:s återförsäljare finns mer information att få.

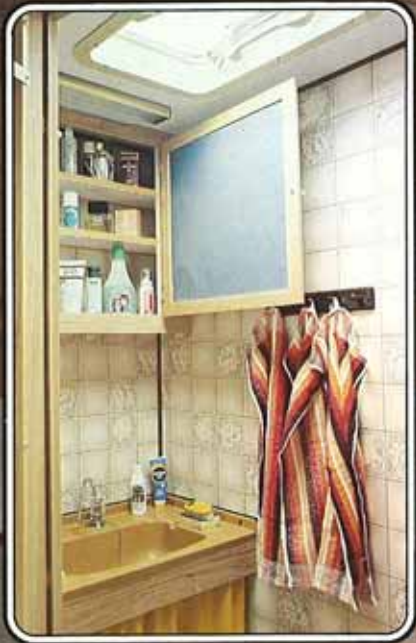




KABE on valmistanut matkailuperävaunuja lähes 30 vuotta. Alkuaikojen kellarissa sijaitsevasta autotallista KABE on kehittynyt Euroopan nykyaikaisimpiin kuuluvaksi matkailuperävaunutehtaaksi. Tehtaan pinta-ala on 23 000 neliömetriä ja valmistus tapahtuu järkiperäisesti nykyaikaisten koneiden avulla. KABE sai jo alusta alkaen mainetta markkinoiden parhaimpiin kuuluvien matkailuperävaunujen valmistajana. Käsitteet laatu, laaduntarkkailu ja kokemus yhdistettiin pian KABE:n nimeen. KABE kasvoi yhä voimakkaammaksi ja se on tänä päivänä johtava valmistaja Ruotsin markkinoilla; se voi myös tehdä tilia huomattavista myyntimenestyksistä muissa pohjoismaissa. Selityksenä siihen, että niin monet valitsevat KABE-vaunun on muun muassa toimintamme perustana aina ollut laatuajattelu ja tarkka määrittely siitä, mitä on tarkoitus valmistaa. Nämä tekijät perustuvat siihen, että valmistamme itse kaikki elintärkeät osat. Mutta menestyksemme avain on ennen kaikkea voimakas myyntiorganisaatio ja tehokas huolto. Koska markkina-alueenamme on koko pohjola, on luonnollista, että KABE on luonut voimakkaan jälleenmyyjäverkoston. KABE-kauppiat saavat jatkuvaa huoltokoulutusta ja heillä on valtuutetut huoltokorjaamot – kaikki tämä jotta voisimme turvata asiakkaalle sen huoltovarmuuden, jota hänellä on oikeus vaatia. KABE-kauppiailtasi saat aina vaikeuksista varosia ja tarvikkeita KABE-vaunuksi. Tämä on yksi niistä eduista, jotka kuuluvat asiaan kun sijoitat rahasi ruotsalaiseen KABE-matkailuperävaunuun. Tässä esitteessä käsitellään pääkohdittain tämän vuoden mallivalikoimaa, ja KABE-jälleenmyyjiltä saat yksityiskohtaisempia tietoja.



For nearly 30 years KABE have been building caravans. From humble beginnings in a basement garage, KABE has grown to become one of Europe's most up-to-date caravan makers with a factory area of 23,000 square metres and with modern, efficient manufacturing plant. From the very first, KABE caravans earned a reputation as being among the best on the market. KABE soon became associated with quality and experience. KABE grew bigger and stronger and is today Sweden's market leader. We are now also achieving considerable success on other Scandinavian markets. Among the reasons why more and more people are choosing a KABE caravan are our consistent emphasis on quality and our clear definition of the product to be manufactured. These factors are based on the fact that we manufacture most of the vital components ourselves. But the real key to KABE's success is our strong dealer network and effective service organization. With all of Scandinavia as our market, we have naturally built up a strong dealer network over the years. KABE dealers receive regular service training and run authorized service shops – all in order to assure the customer of the reliable service he is entitled to. At your KABE dealer you will have no trouble in obtaining spares and accessories for your KABE. This is just one of the many advantages of investing in a Swedish made KABE caravan. This booklet presents the essential features of this year's models, but your KABE dealer can give you further information.



Omsorgsfullt valt material för högsta tålighet bibehåller KABE-vagnens elegans år efter år. Samtliga modeller har inredning i ljus teakfolierad plywood. Planlösningarna är omsorgsfullt utprovade för bästa funktionsduglighet. I fyra av de sex modellerna finns en luftig rundsittgrupp. Varje modell har ett rymligt toaletterum. Två alternativa dynsatser med matchande gardinarrangemang ger kunden möjlighet att anpassa interiören efter tycke och smak.

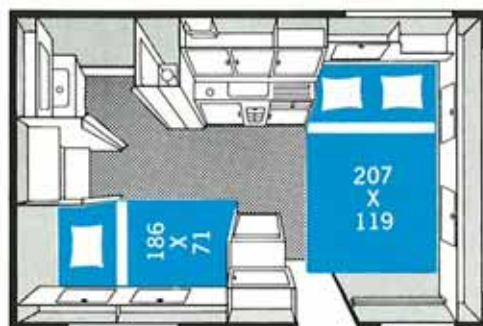
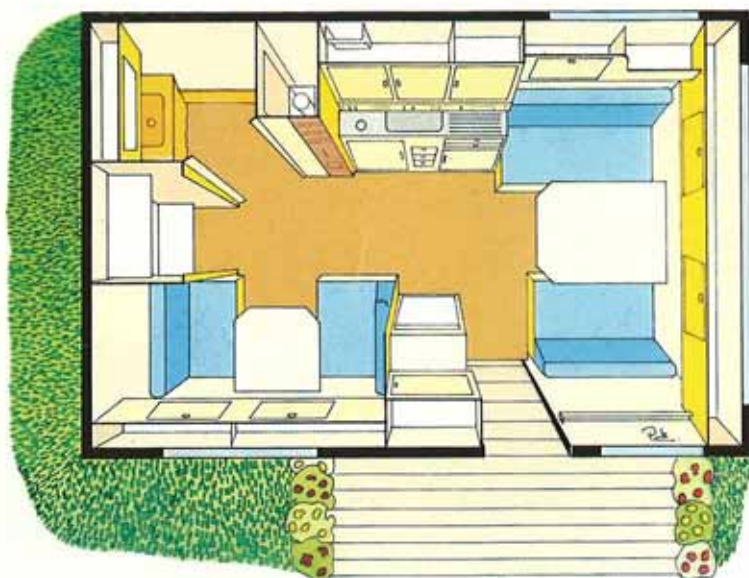


Materiaalien huoleellinen valinta takaa, että KABE-vaunu pysyy tyylikkäänä vuodesta vuoteen. Kaikkien mallien sisustus on vaaleaa teak-viilutettua vaneria. Tilaratkaisut on huolella kokeiltu, jotta niiden toimivuus olisi paras mahdollinen. Kuudesta mallista on neljässä ilmava u-istuinryhmä. Kaikissa malleissa on tilava hygienihuone. Kaksi vaihtoehtoista väriäistuimissa sävyihin sopivine verhoineen antavat asiakkaalle mahdollisuuden soveltaa sisustuksen omaan makuunsa.



Materials carefully chosen for maximum durability ensure that your KABE caravan retains its smart appearance year after year. All models are panelled with plywood laminated with a pale teak pattern. The interior design is carefully tested for practicality. Four of the six models have a roomy U-sofa surrounding a free-standing table. All models have spacious WCs. A choice of two patterns of cushion, with curtains to match, enable the customer to adapt the interior to his or her own taste.





BRILJANT 440 GL



Längd med bom 575 cm
 Längd kaross 442 cm
 Bredd invändigt 207 cm
 Bredd utvändigt 222 cm

Höjd från mark 252 cm
 Höjd invändigt 192 cm
 Hjuldimension 185/70 SR 13

Bostadsyta 8,8 kvm
 Sovplats standard 3 st
 Sovplats extra 1 st

Kokonaispituus 575 cm
 Koripituus 442 cm
 Sisäleveys 207 cm
 Kokonaisleveys 219 cm

Suurin korkeus 252 cm
 Sisäkorkeus 192 cm
 Rengaskoko 185/70 SR 13

Asuinala 8,8 m²
 Vuodepaikkoja 3 kpl
 Ylävuoteet 1 kpl

Overall length 575 cm
 Length of body 442 cm
 Interior width 207 cm
 Overall width 222 cm

Overall height 252 cm
 Interior height 192 cm
 Tyre size 185/70 SR 13

Living area 8.8 sq.m.
 Sleeping places, standard 3
 Extra sleeping places 1



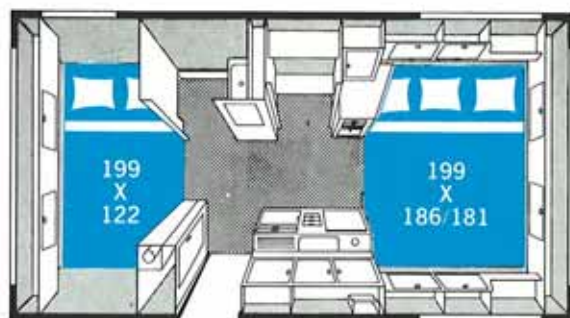
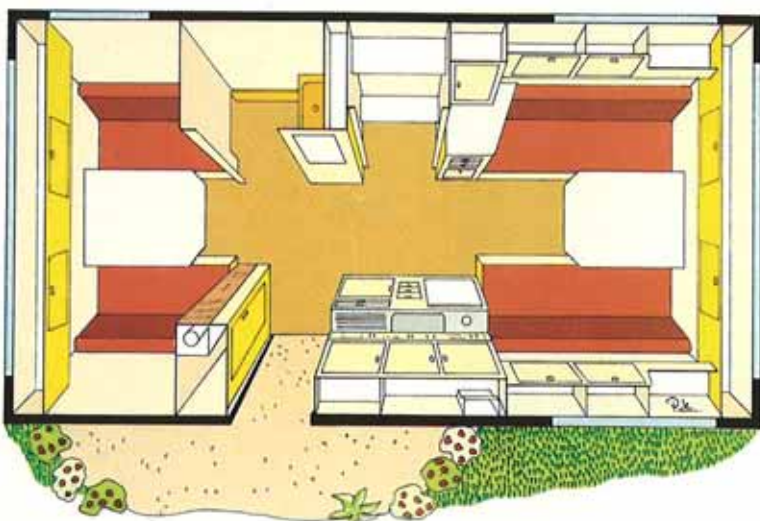
KABE:s vattensystem består i fem av sex modeller av en rostfri vattentank med utvändigt läsbar påfyllning (B 440 GL har endast vattenbehållare). Samtliga modeller har tryckkänslig vattenpump. Avlopp från kök och toaletterum är sammankopplade för gemensam anslutning till spillvattensäck vilken medföljer. Elcentralen är helt skild från innerrummet i en ventilerande box med utvändigt läsbar lucka. Centralen innehåller 220V-central, laddningsaggregat, batteri samt 220V-intag till vagnen.



KABE:n vesijärjestelmänä on viidessä mallissa ruostumaton vesitankki, jonka ulkopuolella sijaitseva täyttöaukko on lukittava (B 440 GL-mallissa on ainoastaan vesisäiliö). Kaikissa malleissa on painekeytkimellä varustettu vesipumppu. Keittiön ja pesutilan viemärit johtavat yhteiseen jätevesisäiliöön, joka toimitetaan vaunun mukana. Sähkökeskus on kokonaan sisätilasta erillään tuuletetussa kotelossa, jonka ulkopuolella sijaitseva luukku on lukittava. Sähkökeskuksessa on 220 V-keskus, akunlataaja, akku sekä vaunun 220 V:n liitäntä.



The KABE water system, in five out of the six models, consists of a stainless steel water tank with an external, locking refill cap. (The B 440 GL has a water tank only.) All models have a pressure sensing water pump. The wastes from the kitchen and the WC are linked up for a joint connection with a wastewater bag which is also provided. The electr. distr. centre is completely sep. from the interior. It is located in a ventilated enclosure with an external, locking door. The centre comprises a 220 volt fuse-board, battery charger, battery and a 220 volt inlet to the van.



SMARAGD 540 DL



Längd med bom 670 cm
 Längd kaross 535 cm
 Bredd invändigt 207 cm
 Bredd utvändigt 222 cm

Kokonaispituus 670 cm
 Koripituus 535 cm
 Sisäleveys 207 cm
 Kokonaisleveys 219 cm

Overall length 670 cm
 Length of body 535 cm
 Interior width 207 cm
 Overall width 222 cm

Höjd från mark 252 cm
 Höjd invändigt 192 cm
 Hjuldimension 195/70 SR 14

Suurin korkeus 252 cm
 Sisäkorkeus 192 cm
 Rengaskoko 195/70 SR 14

Overall height 252 cm
 Interior height 192 cm
 Tyre size 195/70 SR 14

Bostadsyta 10,8 kvm
 Sovplats standard 5 st
 Sovplats extra 1 st

Asuinala 10,8 m²
 Vuodepaikkoja 5 kpl
 Ylävuoteet 1 kpl

Living area 10.8 sq.m.
 Sleeping places, standard 5
 Extra sleeping places 1



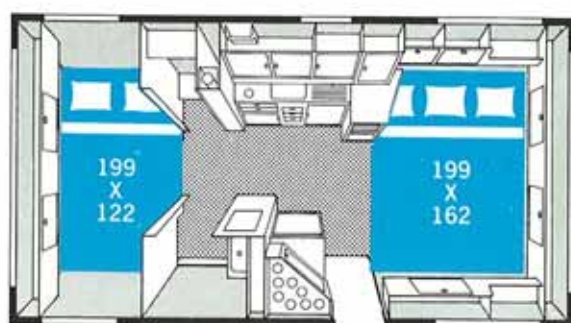
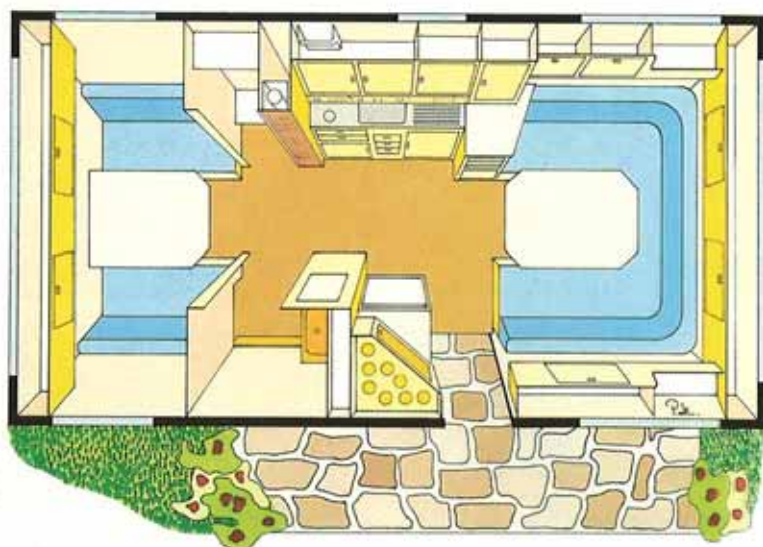
KABE-köket är lovordat för sin arbetsvänlighet och rikliga utrustning. Arbetsbänken har gott om förvaringsutrymmen och avlastningsytor. Smaragd 540 DL har ett 85-liters kylskåp och övriga 110 liters. Kylskåpen har trekombinationsdrift och repeterande tändning. De utvändiga ventilationsgallren fungerar även som serviceluckor. Över diskbänken finns i varje vagn en elpanel varifrån vagnens el- och vattensystem kan regleras och kontrolleras.



KABE-keittiötä on ylistetty sen työskentelymukavuuden ja runsaan varustelun vuoksi. Työpöydässä on runsaasti säilytystilaa ja työtasoja. Smaragd 540 DL:n jääkaapin tilavuus on 85 litraa, muiden mallien 110 litraa. Jääkaapit toimivat kolmella eri käyttövoimalla ja niissä on automaatti sytytus. Ulkopuoliset ilmanvaihtoritilät toimivat samalla myös huoltoluukkuina. Kaikissa vaunuissa on tiskipöydän yläpuolella sähköjohdelehti, josta vaunun sähkö- ja vesijärjestelmien toimintaa säädellään.



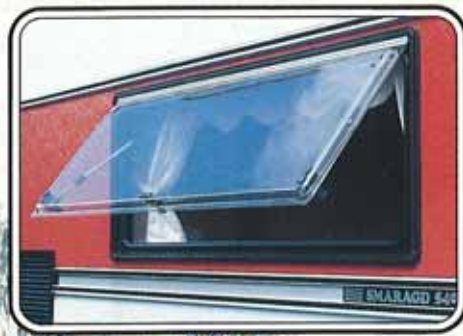
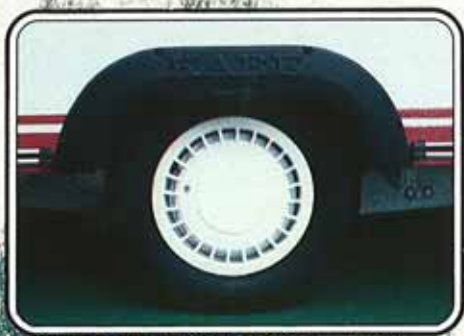
The KABE kitchen has been praised for its convenience and the wealth of equipment provided. The workbench has plenty of storage spaces and accessory surfaces. The Smaragd 540 DL has an 85 litre refrigerator and other models a 110 litre frig. The refrigerators are combination models running of 220 V, 12 V or butane, with repeating ignition. The external ventilation louvres can be removed for servicing. Above the sink on all models there is an electric panel with controls and indicators for the caravan's electrical and water systems.



SMARAGD 540 GL



Längd med bom	670 cm	Kokonaispituus	670 cm	Overall length	670 cm
Längd kaross	535 cm	Koripituus	535 cm	Length of body	535 cm
Bredd invändigt	207 cm	Sisäleveys	207 cm	Interior width	207 cm
Bredd utvändigt	222 cm	Kokonaisleveys	219 cm	Overall width	222 cm
Höjd från mark	252 cm	Suurin korkeus	252 cm	Overall height	252 cm
Höjd invändigt	192 cm	Sisäkorkeus	192 cm	Interior height	192 cm
Hjuldimension	195/70 SR 14	Rengaskoko	195/70 SR 14	Tyre size	195/70 SR 14
Bostadsyta	10,8 kvm	Asuinala	10,8 m ²	Living area	10.8 sq.m.
Sovplats standard	5 st	Vuodepaikkoja	5 kpl	Sleeping places, standard	5
Sovplats extra	1 st	Ylävuoteet	1 kpl	Extra sleeping places	1



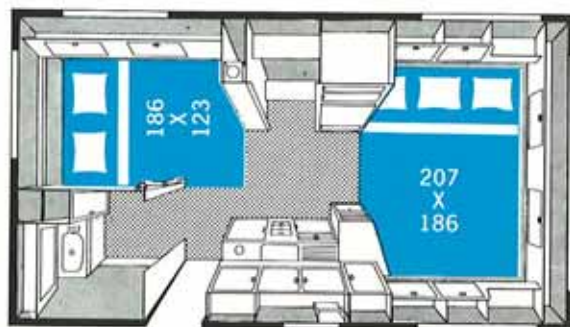
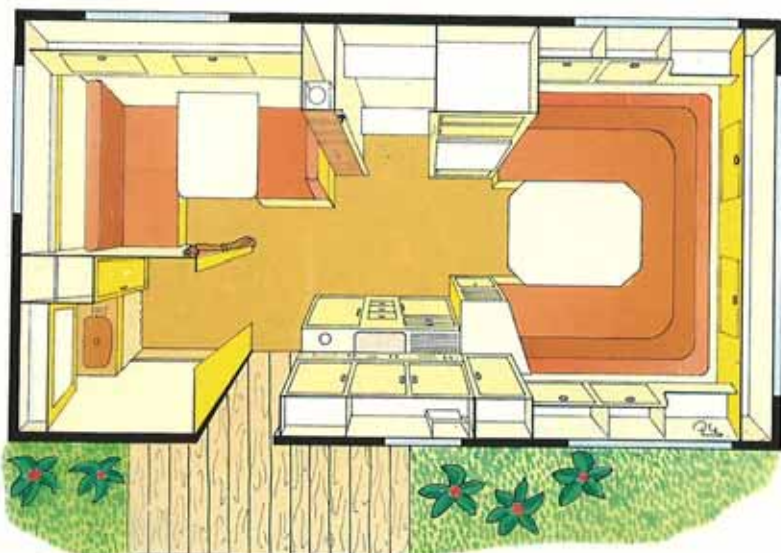
Samtliga KABE-modeller är utrustade med dubbla tonade fönster i polyuretankarm vilket borgar för maximal täthet. Sidofönstren är öppningsbara. Fram- och bakfönster är fasta. Den välvda ytterdörren kan mot prisställäg utrustas med staldörr. KABE-vagnarna har däck av lågprofiltyp med stålfälgar och lyxiga hjulsidor.



Kaikissa KABE-malleissa on polyuretaanikehyksiin sovitut kaksinkertaiset sävytetyt ikkunat, jotka takaavat parhaan mahdollisen tiiviyyden. Sivuikkunat voi avata. Etu- ja takaikkunat ovat kiinteät. Yläosastaan pyöreä ulko-ovi voidaan lisävarusteena tuimittaa kaksiosaisena. KABE-vaunuissa on matalaprofiilirenkkaat, teräslevypyörät ja ylelliset polykapselit.



All KABE models are fitted with tinted double windows in polyurethane frames which warrants maximum tightness. The side windows open, the front and rear windows are fixed. The arched door can be fitted with a stable door at extra cost. KABE caravans have low-profile tyres with steel flanges and de luxe wheel covers.



SMARAGD 540 GLE



Längd med bom 670 cm
 Längd kaross 535 cm
 Bredd invändigt 215 cm
 Bredd utvändigt 230 cm

Höjd från mark 252 cm
 Höjd invändigt 192 cm
 Hjuldimension 195/70 SR 14

Bostadsyta 11,2 kvm
 Sovplats standard 5 st
 Sovplats extra 1 st

Kokonaispituus 670 cm
 Koripituus 535 cm
 Sisäleveys 215 cm
 Kokonaisleveys 227 cm

Suurin korkeus 252 cm
 Sisäkorkeus 192 cm
 Rengaskoko 195/70 SR 14

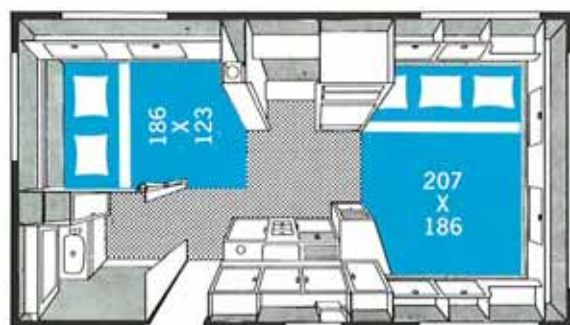
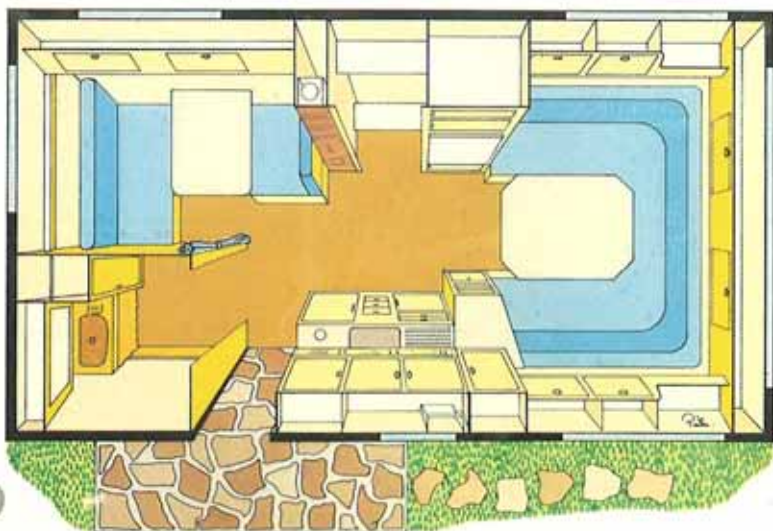
Asuinala 11,2 m²
 Vuodepaikkoja 5 kpl
 Ylävuoteet 1 kpl

Overall length 670 cm
 Length of body 535 cm
 Interior width 215 cm
 Overall width 230 cm

Overall height 252 cm
 Interior height 192 cm
 Tyre size 195/70 SR 14

Living area 11.2 sq.m.
 Sleeping places, standard 5
 Extra sleeping places 1





SMARAGD 540 GDL



Längd med bom 670 cm
 Längd kaross 535 cm
 Bredd invändigt 215 cm
 Bredd utvändigt 230 cm

Höjd från mark 250 cm
 Höjd invändigt 192 cm
 Hjuldimension 175/70 SR 13

Bostadsyta 11,2 kvm
 Sovplats standard 5 st
 Sovplats extra 1 st

Kokonaispituus 670 cm
 Koripituus 535 cm
 Sisäleveys 215 cm
 Kokonaisleveys 227 cm

Suurin korkeus 250 cm
 Sisäkorkeus 192 cm
 Rengaskoko 175/70 SR 13

Asuinala 11,2 m²
 Vuodepaikkoja 5 kpl
 Ylävuoteet 1 kpl

Overall length 670 cm
 Length of body 535 cm
 Interior width 215 cm
 Overall width 230 cm

Overall height 250 cm
 Interior height 192 cm
 Tyre size 175/70 SR 13

Living area 11.2 sq.m.
 Sleeping places, standard 5
 Extra sleeping places 1



Det är ingen tillfällighet att så många vinteråkare väljer KABE eftersom vagnarna är mycket välisolerade. Golv och väggar tillverkas enligt "sandwich"-metoden. Som enda svenska tillverkare kan KABE med köldkammare köld- och värmetesta hela vagnen mellan -35° och $+60^{\circ}$.

Samtliga vagnar är utrustade med centralvärmepanna och har automatisk tändning. Förutom Brillant 440 GL och Smaragd 540 DL har samtliga modeller 220V cirkulationspump och varmvattenberedare i pannsystemet. 220V elpatron är standard i samtliga modeller. KABE-värmen är enkel att sköta och driftsäkerheten är stor. Alla enheter är lätt åtkomliga för service och inspektion.



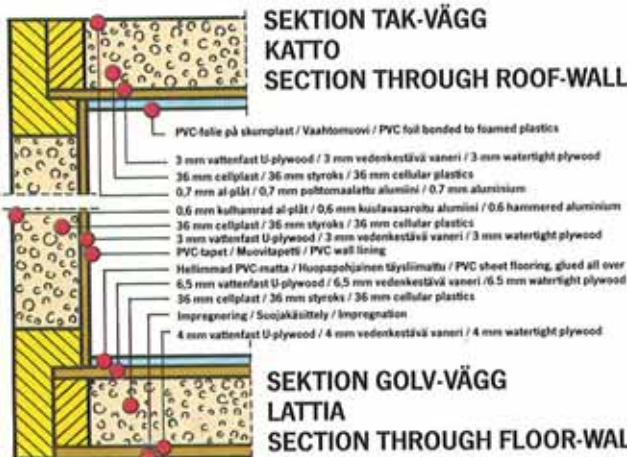
Ei ole mikään sattuma, että monet talvimatkailijat valitsevat KABE:n, koska vaunumme ovat niin hyvin eristettyjä. Lattia ja seinät valmistetaan "sandwich"-menetelmällä. KABE voi Ruotsin ainoana valmistajana pakkas- ja helletestata vaununsa jäähdytyskammiossa -35° ja $+60^{\circ}$ lämpötilojen välillä.

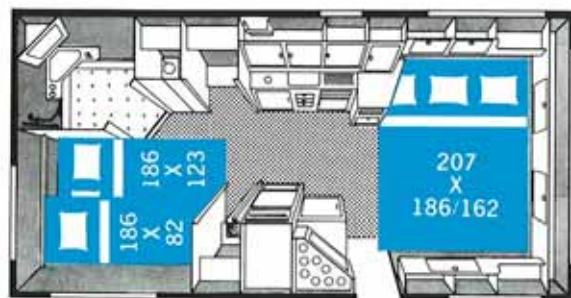
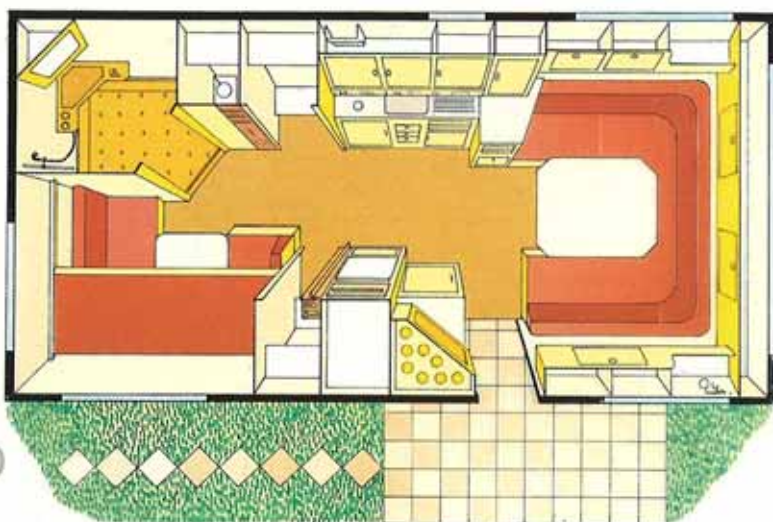
Kaikissa vaunuissa on keskuslämmitysannu, jossa on automaattinen sytytys. Brillant 440 GL ja Smaragd 540 DL-malleja lukuunottamatta on kaikkien mallien lämmitysjärjestelmässä 220 V:n kiertopumppu ja kuumanvedenvaraaja. 220 V:n sähköpatrunna on vakiovarusteena kaikissa malleissa. KABE-lämpöä on helppo hoitaa ja sen käyttövarmuus on hyvä. Kaikki järjestelmän yksiköt ovat hyvin käsillä huoltoa ja tarkastusta varten.



It's no coincidence that so many winter drivers choose KABE, our caravans are so well insulated. The floor and walls are of sandwich construction. KABE is the only Swedish manufacturer to subject the complete caravan to low and high temperature tests at temperatures ranging from -35°C to $+60^{\circ}\text{C}$.

All our caravans are equipped with a central heating boiler and automatic ignition. All models except the Brillant 440 GL and the Smaragd 540 DL have a 220 volt circulation pump and water heater fitted in the boiler system. A 220 volt immersion heater is standard on all models. The KABE heating system is simple to look after and is highly reliable. All parts are easily accessible for serving and inspection.





SAFIR 590 XL



Längd med bom	725 cm	Kokonaispituus	725 cm	Overall length	725 cm
Längd kaross	592 cm	Koripituus	592 cm	Length of body	592 cm
Bredd invändigt	215 cm	Sisäleveys	215 cm	Interior width	215 cm
Bredd utvändigt	230 cm	Kokonaisleveys	227 cm	Overall width	230 cm
Höjd från mark	250 cm	Suurin korkeus	250 cm	Overall height	250 cm
Höjd invändigt	192 cm	Sisäkorkeus	192 cm	Interior height	192 cm
Hjuldimension	175/70 SR 13	Rengaskoko	175/70 SR 13	Tyre size	175/70 SR 13
Bostadsyta	12,4 kvm	Asuinala	12,4 m ²	Living area	12.4 sq.m.
Sovplats standard	6 st	Vuodepaikkoja	6 kpl	Sleeping places, standard	6
Sovplats extra	1 st	Ylävuoteet	1 kpl	Extra sleeping places	1

UTRUSTNINGS-SPECIFIKATION



	BRILJANT 440 GL	SMARAGD 540 DL	SMARAGD 540 GL	SMARAGD 540 GLE	SMARAGD 540 GDL	SAFIR 590 XL
Inredning i ljus teakfolierad plywood	•	•	•	•	•	•
Köksavdelning med rostfri diskbänk, 2-lårigt gasolkök besticklådor samt skärbräda	•	•	•	•	•	•
Köksfönster	•	•	•	•	•	•
Porslinskåp med köksventilation (M= motordriven)	•	•	•	•M	•M	•M
Toaletterum med tvättställ, skåp och plats för kemtoa	•	•	•	•	•	•
Dusch med duschkar placerad i toaletterum	•	•	•	•	•	•
Rundsoffa med fristående bord	•	•	•	•	•	•
Överskåp antal	3	4	4	4	4	3
Skåp över och under kylskåp	•	•	•	•	•	•
TV-bänk	•	•	•	•	•	•
Barskåp	•	•	•	•	•	•
Garderob antal	1	1	1	1	1	2
Torsskåp	•	•	•	•	•	•
Skofack	•	•	•	•	•	•
Avfallskorg	•	•	•	•	•	•
Fast överbädd som kan fällas in	•	•	•	•	•	•
Plats för fast överbädd	•	•	•	•	•	•
Draperi	•	•	•	•	•	•
Vikdörr	•	•	•	•	•	•
Automatiskt tryckvattensystem	•	•	•	•	•	•
Rostfri vattentank med utvändig påfyllning	•	54l	54l	42l	42l	54l
Färskvattendunk	•	•	•	•	•	•
Spillvattensäck	•	•	•	•	•	•
Servicecenter med kontrollpanel	•	•	•	•	•	•
Klocka	•	•	•	•	•	•
220 V elcentral med laddningsaggregat, batteri, 220 V-intag till vagn, automatsäkringar samt inv. uttag 220 V	•	•	•	•	•	•
Kylskåp 220V/12V/gasol med utv. ventilation och serviceluckor	110l	85l	110l	110l	110l	110l
Gasolugn termostatstyrd (F= förberedd för ugn)	•	•	•	F	F	•
220V cirkulationspump	•	•	•	•	•	•
220V elpatron	•	•	•	•	•	•
Varmvattenberedare	•	•	•	•	•	•
Comfort centralvärmepanna automatic	•	•	•	•	•	•
Piezoelektrisk gaständare	•	•	•	•	•	•
Elarmatur antal (inkl. lysrörsarmaturer)	6	6	10	9	9	11
Lysrörsarmatur antal	3	3	5	3	3	5
Parkeringsbelysning från husvagnens batteri	•	•	•	•	•	•
Ljusramp med trafikbelysning, backljus och parkeringsbelysning	•	•	•	•	•	•
Taklucka, ventilerande, med myggnät	2	2	2	2	2	3
Ventilator	•	•	•	•	•	•
Rullgardiner	•	•	•	•	•	•
Eldsläckare	•	•	•	•	•	•
Stereobandspelare med 2 st högtalare	•	•	•	•	•	•
TV-antennenomföring	•	•	•	•	•	•
Trappsteg	•	•	•	•	•	•
Hydraulisk domkraft	•	•	•	•	•	•
Takspoiler med extra bromsljus	•	•	•	•	•	•
Frontspoiler	•	•	•	•	•	•
Integrerad vagnsbredd gasolkoffert med plats för 2 st 11-kilos gasoltuber, reservhjul m.m. 1 st 11-kilos gasoltub standard. B 440 GL har separat koffert.	•	•	•	•	•	•
Bonocar tonade dubbelfönster i polyurethankarm	•	•	•	•	•	•
Ytterdörr i sandwich	•	•	•	•	•	•
Golv och väggar i sandwichkonstruktion	•	•	•	•	•	•
Helgalvaniserat stålprofilchassi	•	•	•	•	•	•
Enkelaxel med stältorsionsfjädring	•	•	•	•	•	•
Boggieaxel med stältorsionsfjädring	•	•	•	•	•	•
Påskjutsbroms med backautomatik	•	•	•	•	•	•

I broschyren förekommer prototypvagnar vilka kan avvika något från standardutförande.

KABE förbehåller sig rätten till ändring av konstruktion och data utan föregående meddelande.

VARUSTE- ERITTELY



EQUIPMENT SPECIFICATION



Sisustuspinnoite vaalea teak-pintainen vaneri	Panelling of pale teak patterned plywood
Ruostumaton tiskipöytä, kaasuliesi, lusikkalaatikot sekä leikkuulauta	Kitchen with stainless steel sink, two-burner gas range, utensil drawers, and carving board
Keittiönikkuna	Kitchen window
Astiakaappi liesituulettimella (M = moottorikäyttöinen)	China cabinet with kitchen ventilator (M = motor powered)
Pesutila, jossa allas, peilikaappi, naulakot ja paikka kem. WC:lle	WC with washbasin, cabinet, and place for chemical toilet
Pesuhuone suihkulla ja suihkualtaalla	Shower with tray
U-istuinryhmä vapaasti seisovalla pöydällä	U-couch with free standing table
Yläkaappien lukumäärä	Overhead cupboards, number
Kaappi jääkaapin ylä- ja alapuolella	Cupboards above and below frig.
Tilava TV:n paikka	TV table
Baarikaappi	Cocktail cabinet
Vaatekaappien lukumäärä	Wardrobes, number
Kuivauskaappi vaatteille	Drying cabinet
Kengälaatikko	Shoe box
Rouppusitteline	Waste bin
Kiinteä, alaslaskettava ylävuode	Permanent, folding upper bunk
Valmius kovapohjaiselle ylävuoteelle	Prepared for permanent upper bunk
Väliverho	Curtain
Palieovi	Folding door
Automaattinen painevesijärjestelmä	Automatic pressurized water system
Ruostumaton vesitankki	Stainless steel water tank with external refill cap
Juomavesikanisteri	Freshwater can
Jätevesisäiliö	Wastewater bag
Ohjauspaneeli katkaisijoille	Service centre with control panel
Kello	Clock
220 V:n sähkökeskus, jossa automaattivaraaja, akku, 220:n sisääntulo vaunuun, automaattisulakkeet	220 Volt distribution centre with charger, battery, 220 V inlet to van, automatic cut-outs, and internal 220 V outlet
Jääkaappi 220 V/kaasu/12 V, jossa ulkopuolinen tuuletus ja huoltoluukku	Refrigerator, 220 V/12 V/butane, with exterior ventilation and service access
Kaasu-uuni F = Saatavana lisävarusteena	Butane oven with thermostat (F = prepared for oven)
220 V:n kiertovesipumppu	220 V circulation pump
220 V:n sähköpatruuna	220 V immersion heater
Lämminvesivaraaja	Water heater
Alde Comfort automatic keskuslämmitysspannu	"Comfort automatic" central heating boiler
Pietzosytytin liedelle	Piezoelectric gas lighter
Hehkulamppujen lukumäärä (Loistevalaisimet mukaanluettuna)	Incandescent fittings, number (Including fluorescent light fittings)
Loistevalaisimet, lukumäärä	Fluorescent light fittings, number
Seisontavalot vaunun akusta	Parking lights powered from caravan battery
Takavalot yhtenäisessä paneelissa	Single panel incorporating all rear lights
Kattoluukkujen lukumäärä	Roof ventilation hatches with mosquito net, number
Tuuletus E-lux venttiileillä	Ventilator
Rullaverhot	Blinds
Sammutin	Fire extinguisher
Stereo-kassettradio	Stereo tape recorder with two speakers
TV-antennin läpivienti	TV antenna connection
Astinjakkara	Steps
Nestetunkki	Hydraulic jack
Ilmanohjain vaunun takana varustettuna ylimääräisin seisontavaloin	Roof spoiler with extra brake light
Ilmanohjaimet vaunun etuosassa	Front spoiler
Sisään rakennettu täysleveä etukotelo, jossa tilat mm. kahdelle kaasupullolle ja varapyörälle. B 440 GL-mallissa on erillinen kaasupullotila.	Built-in trunk to hold two 11 kilo butane bottles, spare tyre etc. One 11 kilo butane tube standard. (B 440 GL has separate trunk.)
Bonocar värilliset ikkunat	Bonocar tinted double windows with polyurethane frame
Sandwich-rakenteinen ulko-ovi polyuretaanikarmilla	Door of sandwich construction
Sandwich-rakenteinen lattia ja sivuseinät	Floor and walls of sandwich construction
Kokonaan galvanoitu teräsprofiilialusta	Fully galvanized chassis of steel sections
Akselisto teräsvääntövarsijousituksella	Axle with steel torsion suspension
Teliakselisto teräsvääntövarsijousituksella	Boggie with steel torsion suspension
Työntöjarrut peruutusautomaatiikalla	Over-running type brake with automatic reversing

Koska esitteen vaunut ovat prototyyppisiä saattaa tuotantovaunuissa esiintyä pieniä muutoksia.

The caravans appearing in this booklet are prototypes and may therefore differ in certain details from standard.

KABE pidättää oikeuden rakenteen ja teknisten tietojen muuttamiseen ilman erillistä ilmoitusta.

KABE reserves the right to modify designs and technical data without prior notice.



KABE:s långa erfarenhet inom husvagnsbranschen har hjälpt många företag att lösa sina speciella problem med att visa olika produkter eller att skapa mobila arbetsplatser. KABE har sedan flera år tillbaka separata avdelningar för tillverkning och inredning av utställnings- och specialhusvagnar samt andra mobila enheter som t ex husbilar. Kunderna kan till ett rimligt pris kombinera KABE:s konstruktion, kvalitet och kunskande med en individuellt anpassad utformning efter egna ideer.



KABE:n pitkä kokemus matkailuperävaunualalla on auttanut monia yrityksiä ratkaisemaan tuotteiden esittelyongelmansa tai suunnittelemaan liikkuvia työpaikkoja. KABE:lla on jo vuosia ollut omat osastot näyttely- ja erikoisasuntovaunujen ja muiden liikkuvien yksiköiden kuten esim. asuntoautojen valmistusta varten. Asiakkailta on mahdollisuus kohtuulliseen hintaan yhdistää KABE:n suunnittelu, laatu ja taitamus yksilöllisesti omien ideoiden mukaan toteutettuun rakenteeseen.



With its long experience in the caravan industry, KABE has been able to help many companies solve special problems connected with demonstrating products or arranging mobile work places. For several years KABE has had special divisions for the manufacture and fitting out of exhibition caravans, special caravans, and other mobile units such as campers. This enables customers to combine KABE construction, quality and knowhow with individual design to suit their own ideas, all at reasonable cost.

Säkert försäkrad!

KABE husvagnar ger dig högsta kvalitet och bästa komfort. Allt för din säkerhet och bekvämlighet. Nu kan du också känna tryggheten i att din husvagn är säkert försäkrad. Det ingår i priset. 3 års komplett försäkring i Allmänna Brand.



Allmänna Brand

Du kan också få semesteravbrottsersättning!

Du som har såväl husvagn som bil försäkrad i Allmänna Brand har rätt till ersättning för semesteravbrott vid försäkringsberättigad skada på husvagnen. 150 kronor per dag upp till tre veckor får du då. Förmånen gäller alla husvagnar i privat bruk.

SKICKA IN KUPONGEN

— så får du en prisuppgift på vad din bilförsäkring kostar.

Försäkringen gäller endast svenskregistrerade husvagnar!

The insurance policy covers only Swedish-registered caravans!

Vakuutus koskee ainoastaan Ruotsissa rekisteröityjä matkailuperävaunuja!



KABE Fritid är agent för flera stora tillbehörsföretag i Europa och genom bevakning av den internationella marknaden kan vi snabbt följa upp branschnyheter.

KABE Fritid har ett brett sortiment tillbehör för alla husvagnsägare, hembyggare och husvagnsfabrikanter. I tillbehörssortimentet ingår bl a Isabella förtält, chassin, draganordningar, belysningar, kylskåp, gasolkök, kopplingar, fönster, takluckor, lås, beslag, profiler, backspeglar, radio/TV-material, fritidsmöbler m m.



KABE Fritid o eurooppalaisten den edustaja. Ka markkinoita seuraamalla voimntäydentää valikoimaamme alan i KABE Fritid on laaja tarvikevaliko luperävaunujen omistajille ja rakentajille. Tarvikevalikoimassa mm. Isabella etutelttoja, alusteita, valaisimia, jääkaappeja, ne siä, kytkimiä, ikkunoita, kattoluul ja, heloja, profiileja, taustapeile TV-materiaalia, vapaa-ajan kalusti

NAMN _____

ADRESS _____ TELEFON _____

POSTNR/POSTADRESS _____

FABRIKAT, TYP, ÅRSMODELL _____ REG.NR. _____

BONUSKLASS _____ ANTAL SKADEFRIA ÅR I RAD _____

Jag beräknar köra _____ kilometer/år

Jag önskar följande omfattning på min försäkring:

- | | |
|---|----------------------------------|
| <input type="checkbox"/> Trafik | Vagnskadeförsäkr. med självr. |
| <input type="checkbox"/> Trafik med 1000 kr självrisk | <input type="checkbox"/> 700 kr |
| <input type="checkbox"/> Delkasko | <input type="checkbox"/> 1200 kr |
| <input type="checkbox"/> MAXI 1 | <input type="checkbox"/> MAXI 2 |

- | | |
|--|--|
| <input type="checkbox"/> Skicka mig de fullständiga försäkringsvillkoren | <input type="checkbox"/> Jag vill gärna veta mer om Allmänna Brand-konto |
| | <input type="checkbox"/> Jag vill gärna veta mer om MAXI Bilförsäkring |



Välkommen till Jönköping och KABE Sommarland – En av Sveriges största "lekplatser" (300 000 m²) och sommarnöje för både barn och vuxna. Sommarland har öppet under perioden maj–augusti och inom området finns möjlighet till husvagnsuppställning.



Tervetuloa Jönköpingiin ja KABE:n Kesämaahan, joka on Ruotsin suurimpia "leikkipaikkoja" (300 000 m²) – sekä lasten että aikuisten kesälaidun. Kesämaa on avoinna toukokuusta elokuuhun ja alueella on mahdollisuus matkailuperävainujen pysäköintiin.

KABE
Sommarland

Box 7080, 550 07 Jönköping. Tel: 036-10 08 50



Welcome to Jönköping and KABE Summerland – one of Sweden's biggest "playgrounds" (300 000 square metres) with summer amusements for children and grown-ups. Summerland is open from May to August and there is a caravan park in the area.



MEMBER



KABE

HUSVAGNAR PRODUKTION AB
Box 14, S-560 27 TENHULT – SWEDEN

